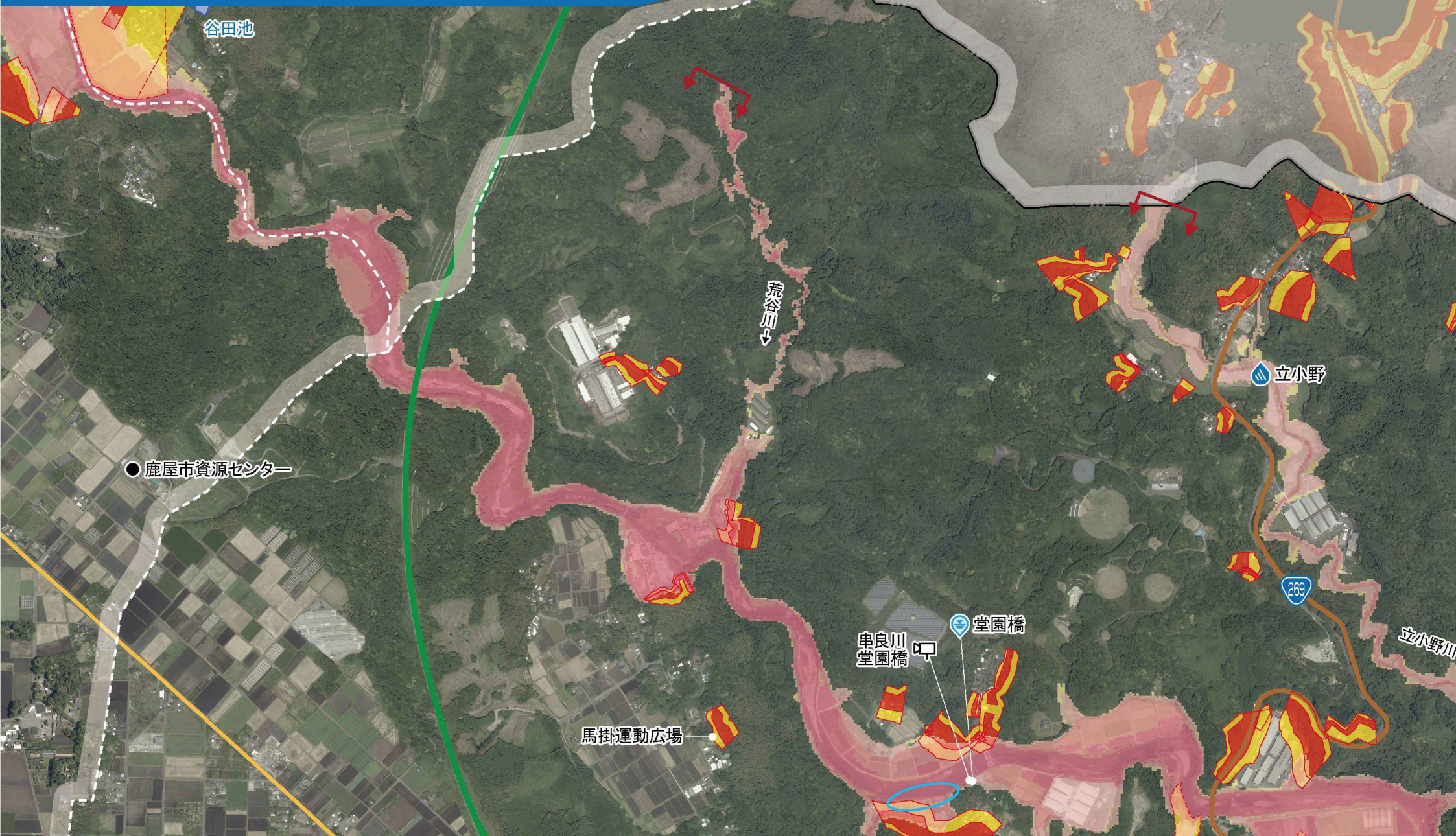


鹿屋市防災マップ「令和8年3月改訂版」拡大版

細山田小学校区



※小学校区は、国土交通省の国土数値情報をもとに掲載しています。

●川の近くは浸水に注意!!

洪水浸水想定区域でなくても浸水の可能性があります。大雨のときなどは十分に注意しましょう。

大崎町

立小野

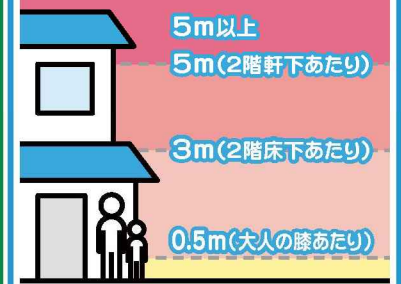
立小野川→

凡 例

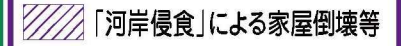
防災関連情報

- 指定避難所(一次)
- 指定避難所(二次、その他)
- 避難拠点施設
- 福祉避難所
※避難所名の後の()内数字は標高値
- 雨量観測所
- 危機管理型水位計
- 河川カメラ
- 洪水浸水想定区域の指定区間
- 道路冠水注意箇所

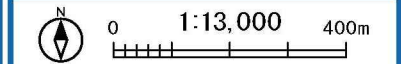
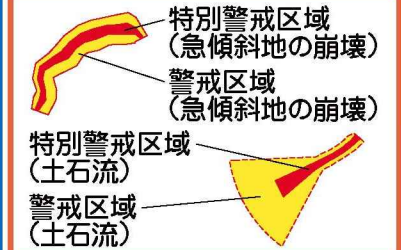
洪水浸水想定区域

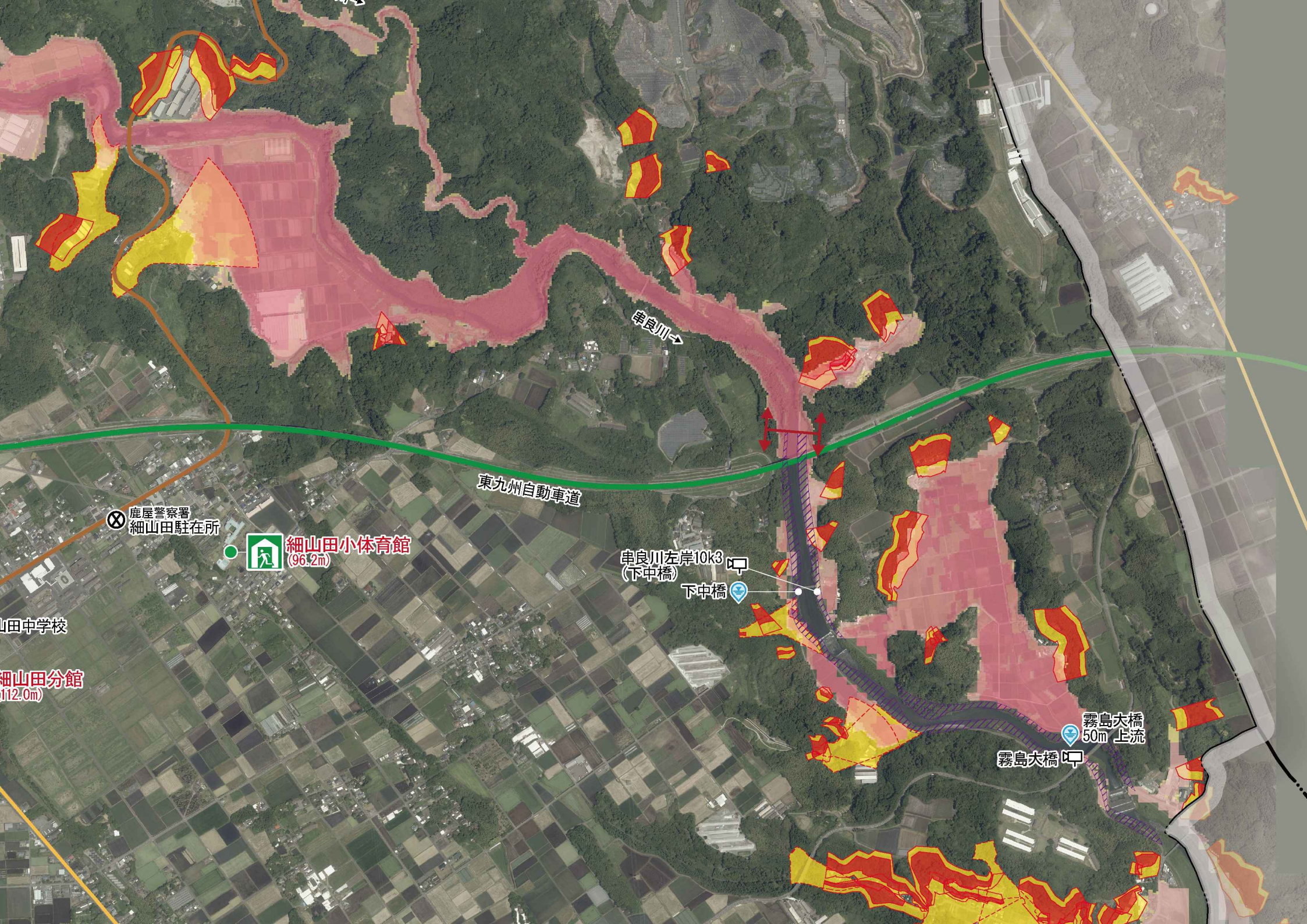


家屋倒壊等氾濫想定区域



土砂災害警戒区域・特別警戒区域





串良川

東九州自動車道

鹿屋警察署
細山田駐在所

細山田小体育館
(96.2m)

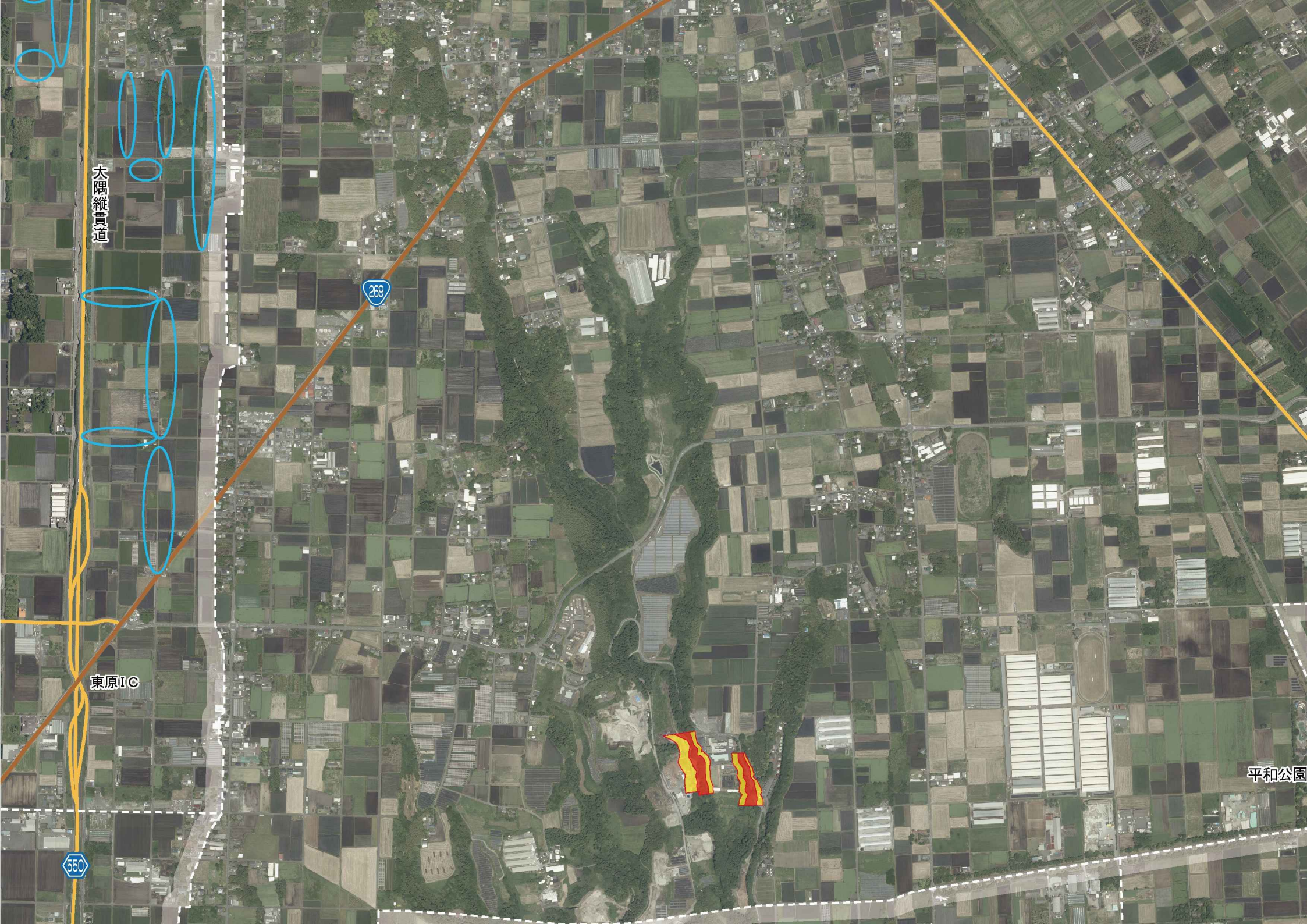
串良川左岸10k3
(下中橋)
下中橋

霧島大橋
50m 上流

霧島大橋

山田中学校

細山田分館
(112.0m)



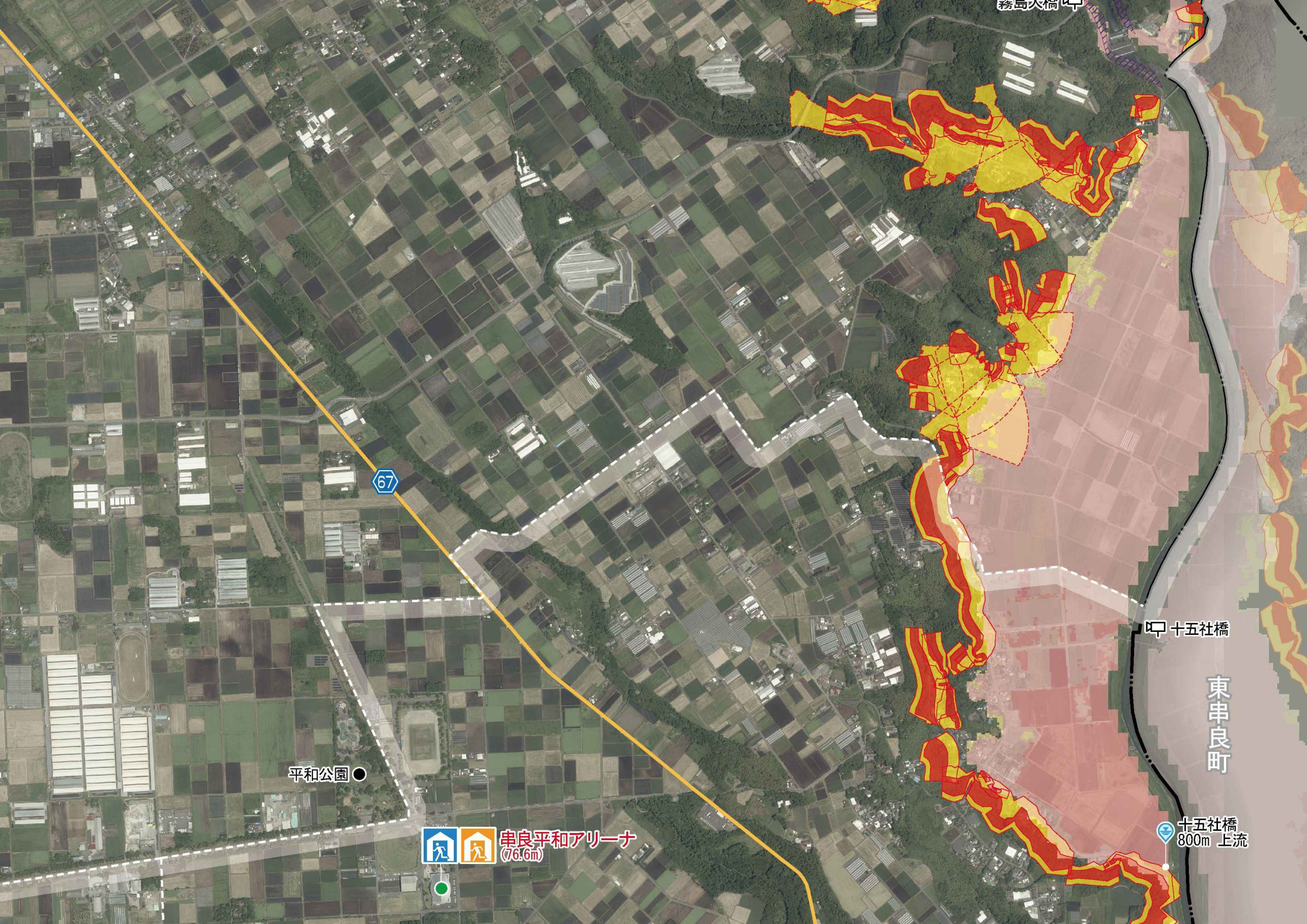
大隅縦貫道

269

550

東原IC

平和公園



67

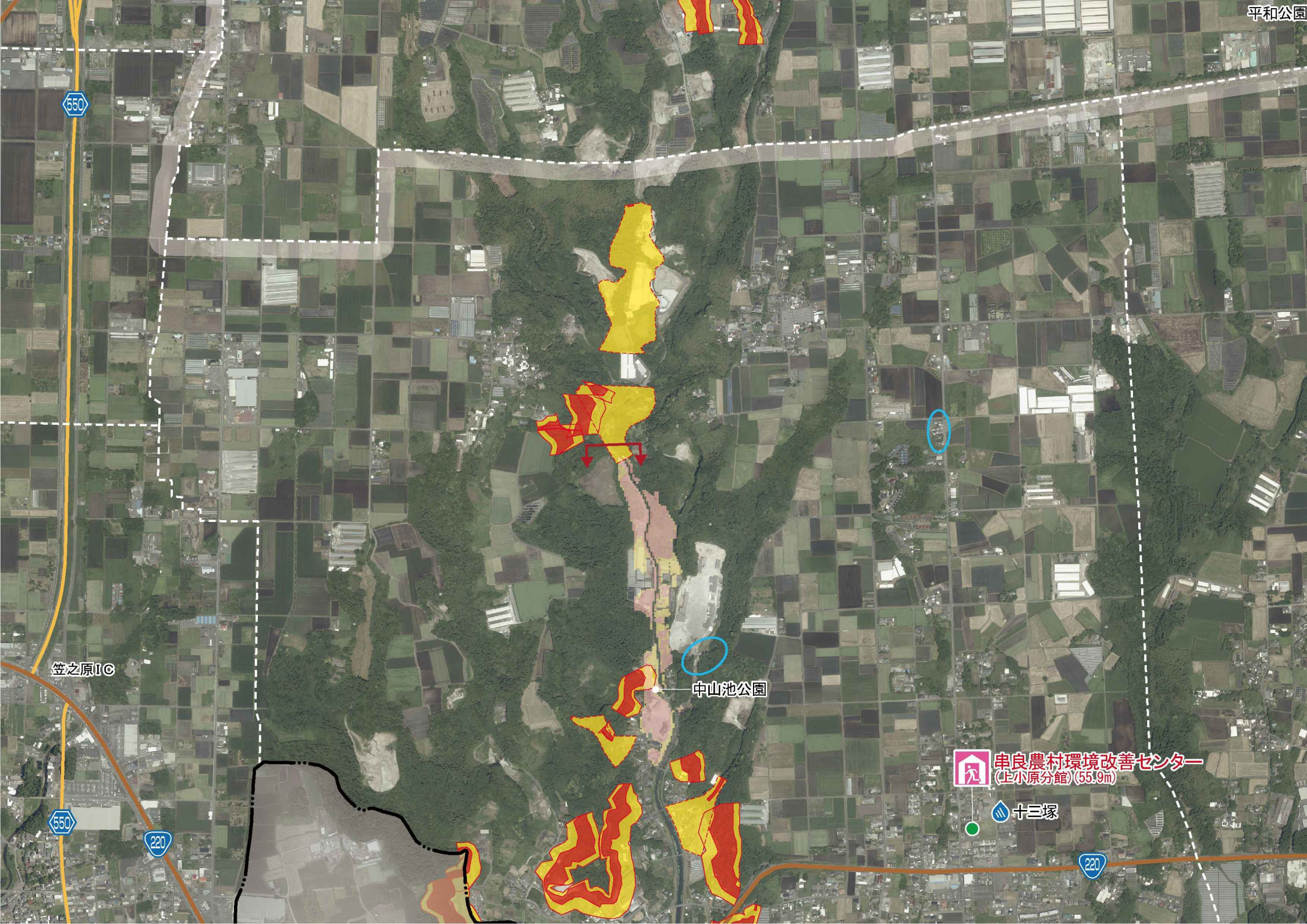
平和公園 ●

  串良平和アリーナ
(76.6m)

十五社橋

東串良町

十五社橋
800m 上流



550

笠之原IC

550

220

中山池公園

串良農村環境改善センター
(上小原分館) (55.9m)

十三塚

220

平和公園

十五社橋
800m 上流

串良平和アリーナ
(76.6m)

串良B&G海洋センター

大塚山公園

串良ふれあいセンター
(串良公民館)

串良小多目的ホール
(11.9m)

串良中体育館
(41.5m)

串良小体育館
(11.7m)

串良商業
高等学校

串良農村環境改善センター
(上小原分館)(55.9m)

十三塚

220

67

南水三

