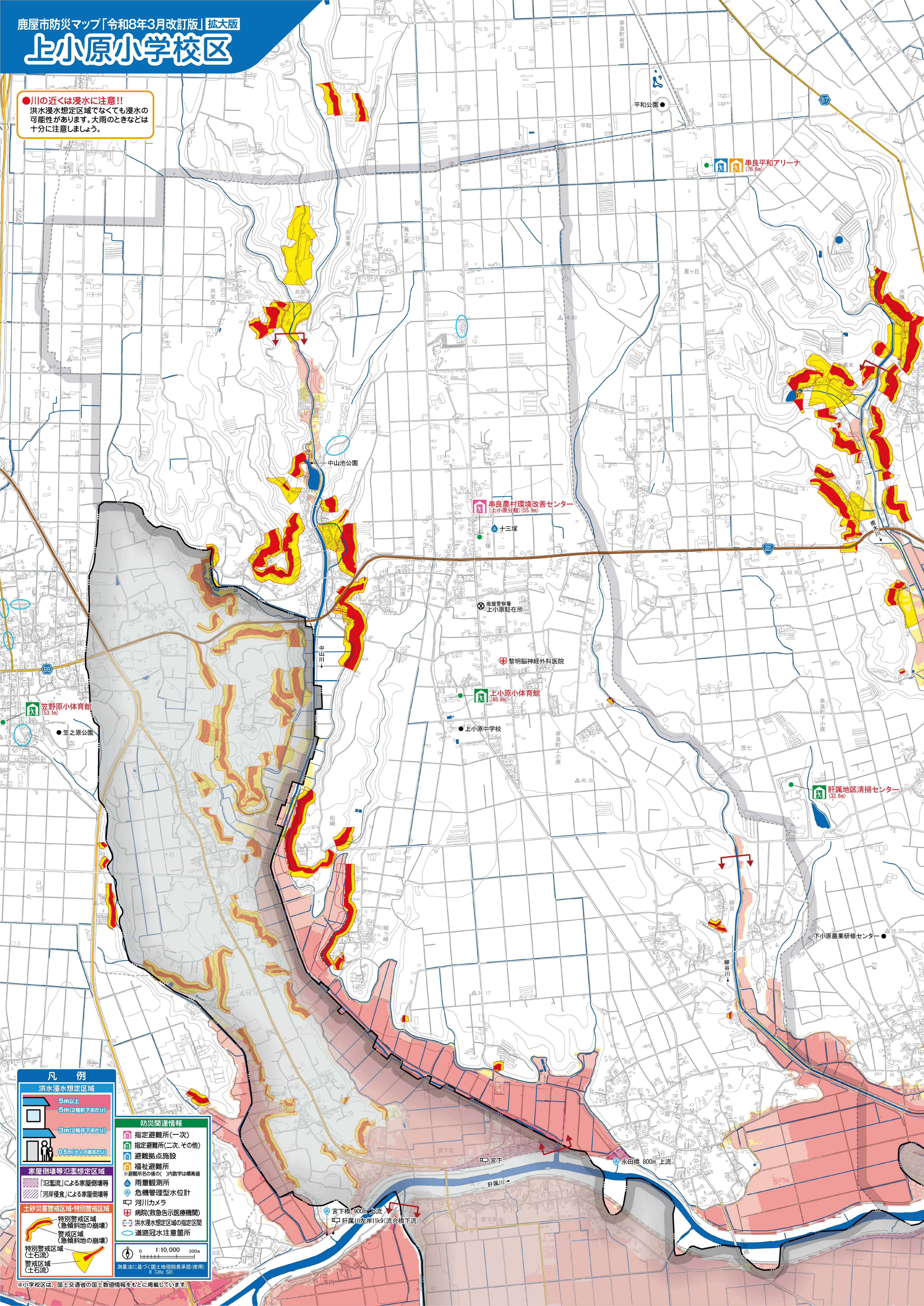


上小原小学校区

●川の近くは浸水に注意!!
洪水浸水想定区域でなくても浸水の
可能性があります。大雨のときなどは
十分に注意しましょう。



凡例

洪水浸水想定区域
5m以上
5m(2階軒下あたり)
3m(2階床下あたり)
0.5m(2人の膝あたり)

家屋倒壊等氾濫想定区域
「氾濫流」による家屋倒壊等
「河岸侵食」による家屋倒壊等

土砂災害警戒区域・特別警戒区域
特別警戒区域(急傾斜地の崩壊)
警戒区域(急傾斜地の崩壊)
特別警戒区域(土石流)
警戒区域(土石流)

防災関連情報
指定避難所(一次)
指定避難所(二次,その他)
避難拠点施設
福祉避難所
雨量観測所
危機管理型水位計
河川カメラ
病院(救急告示医療機関)
洪水浸水想定区域の指定区間
道路冠水注意箇所

測量法に基づく国土地理院長承認(使用) R.7JGe 081

※小学校区は、国土交通省の国土数値情報をもとに掲載しています。