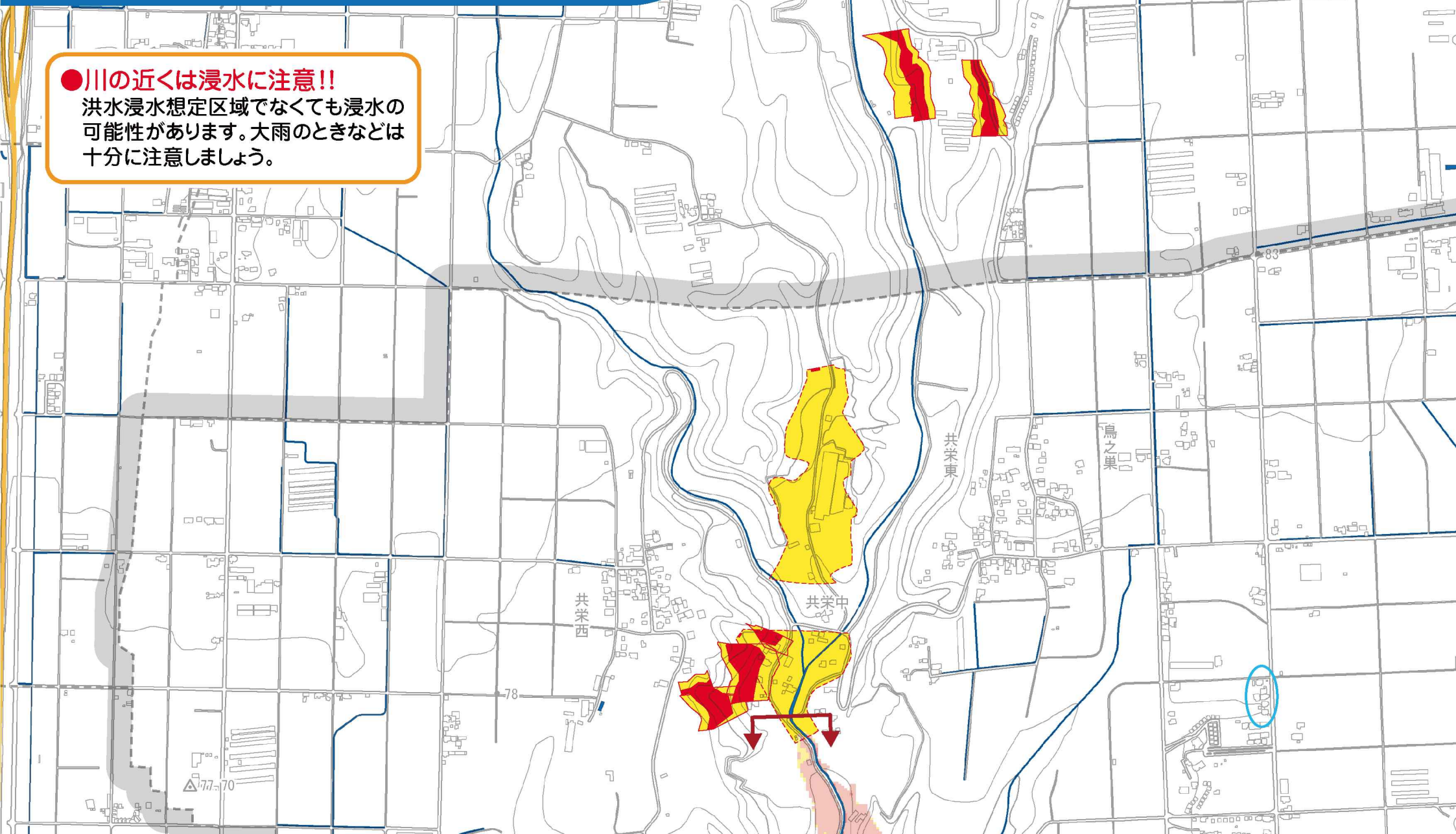


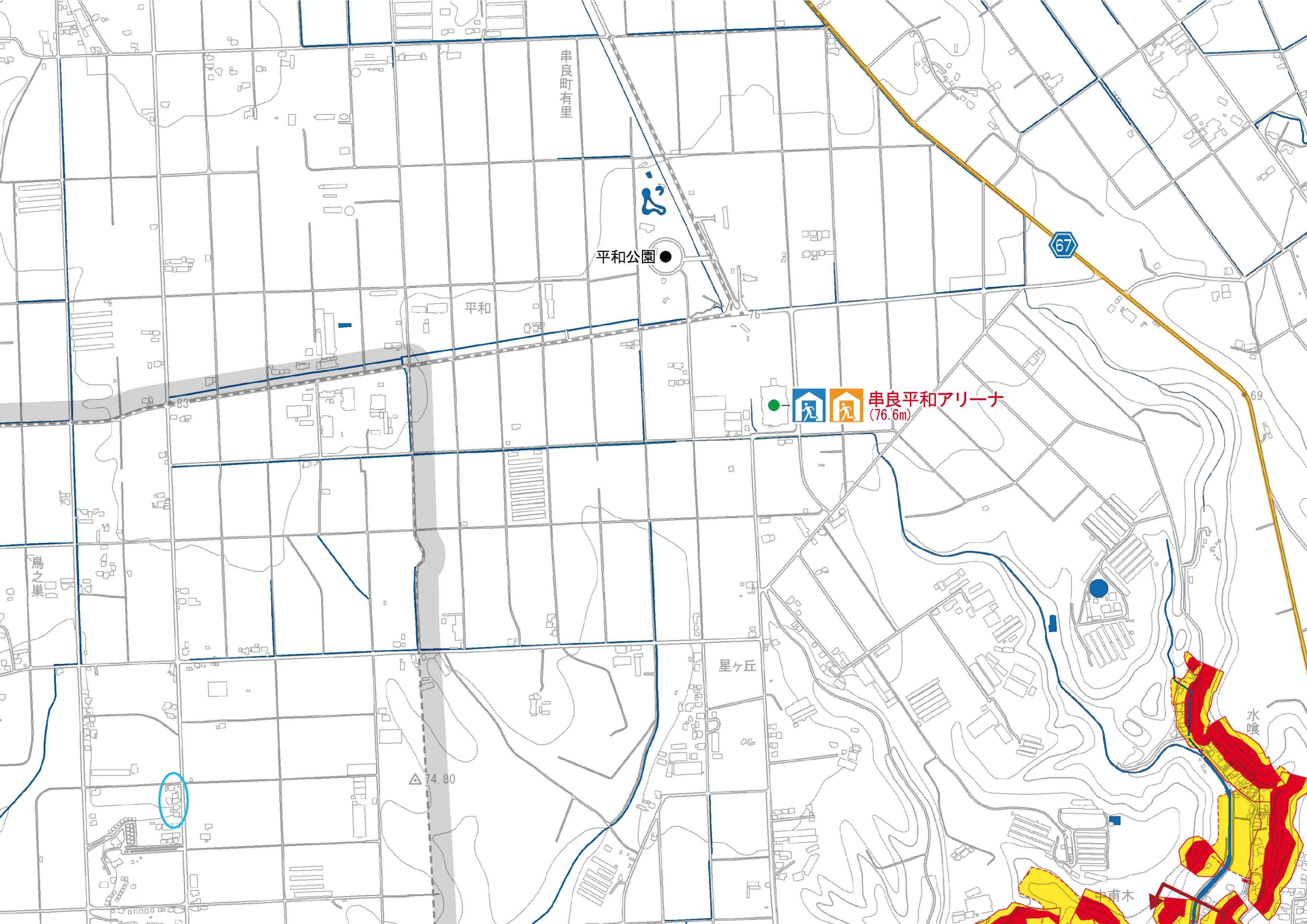
鹿屋市防災マップ「令和8年3月改訂版」拡大版

上小原小学校区

●川の近くは浸水に注意!!

洪水浸水想定区域でなくても浸水の可能性があります。大雨のときなどは十分に注意しましょう。





串良町有里

平和公園 ●

平和



串良平和アリーナ
(76.6m)

67

69

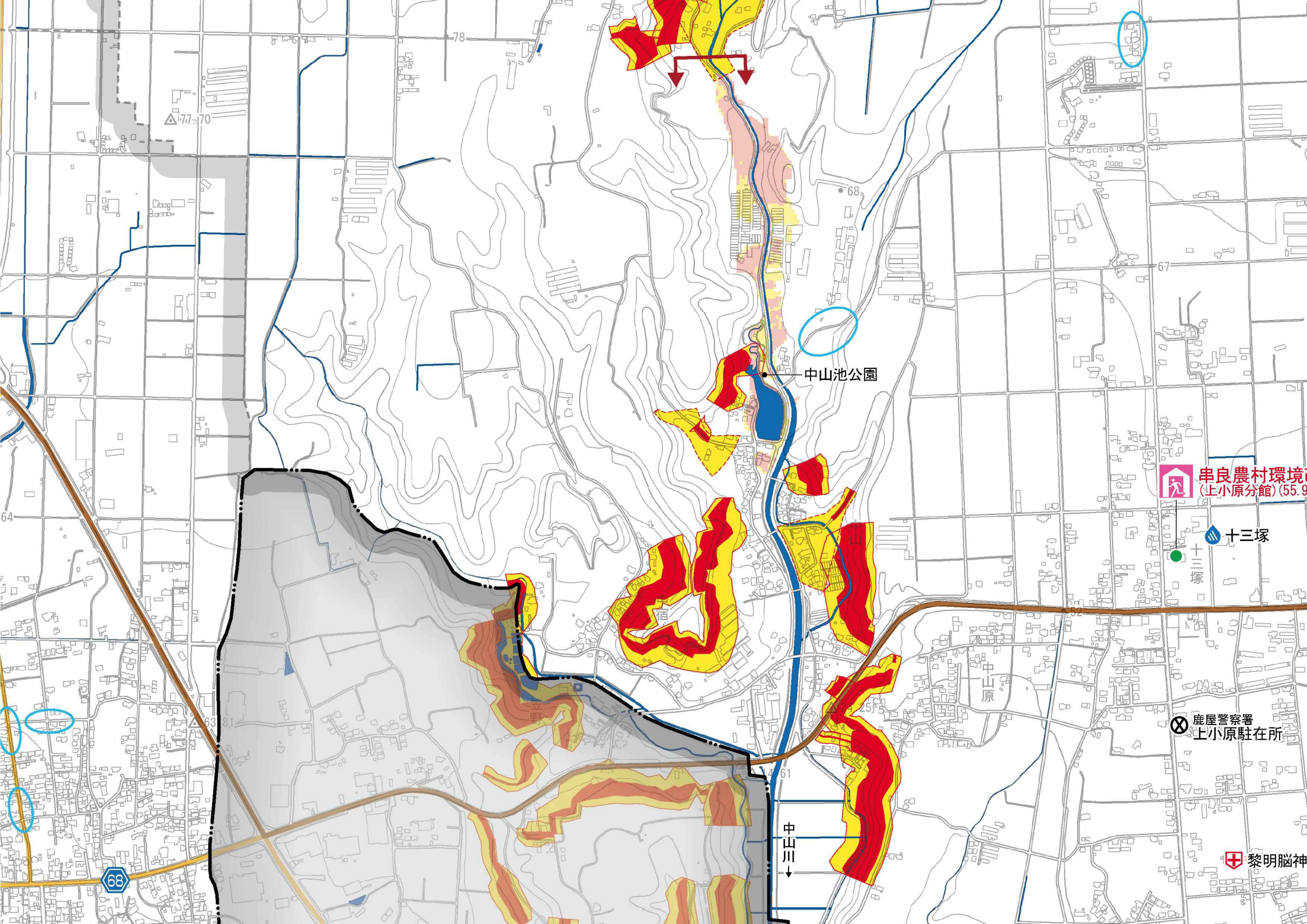
雁ヶ池

星ヶ丘

水喰

△ 74.80

中苗木



中山池公園

串良農村環境
(上小原分館) (55.9)

十三塚

鹿屋警察署
上小原駐在所

黎明脳神

中山川

68

77.70

78

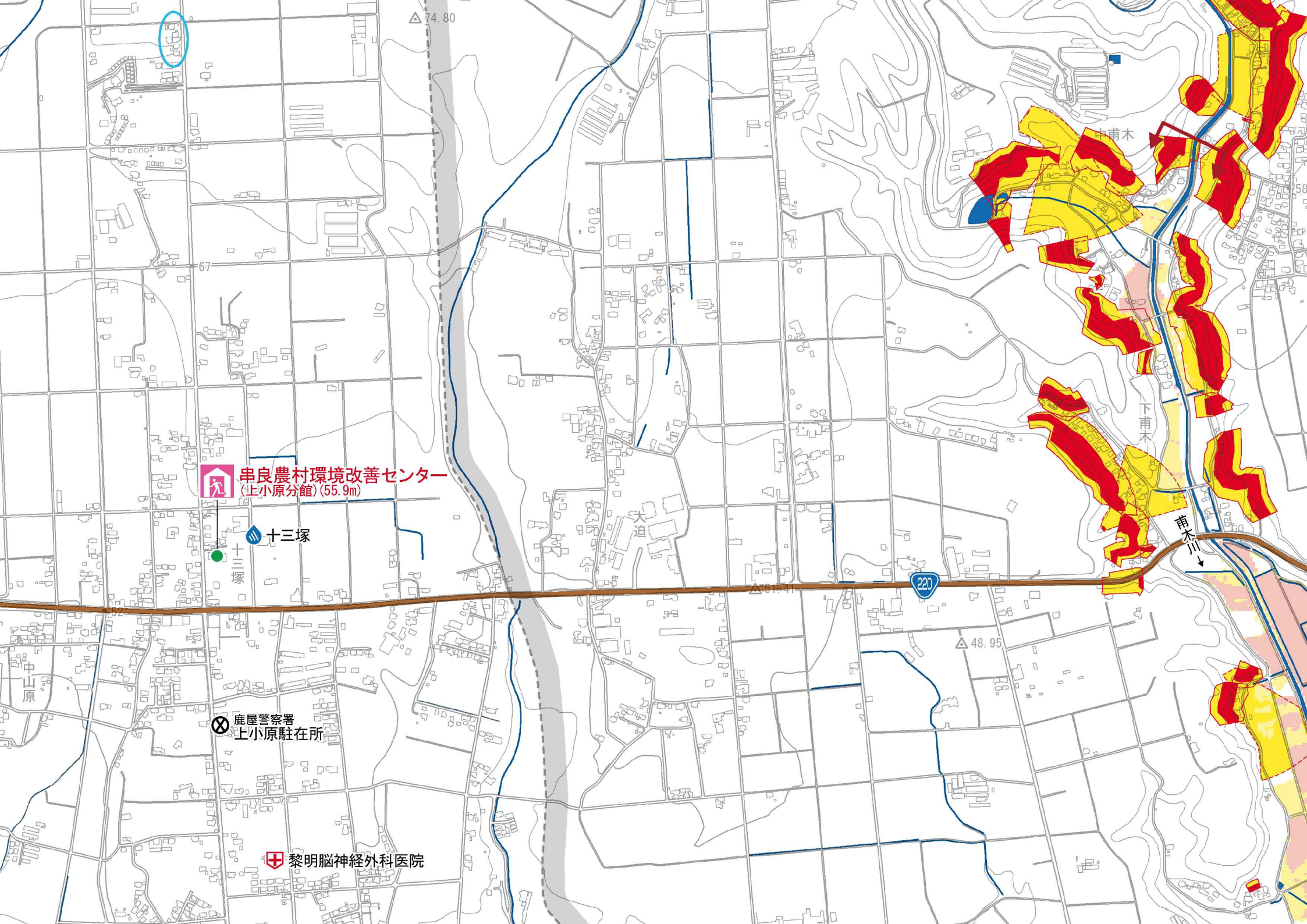
68

67

64

63

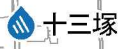
61



△ 74.80



串良農村環境改善センター
(上小原分館) (55.9m)



十三塚



鹿屋警察署
上小原駐在所



黎明脳神経外科医院

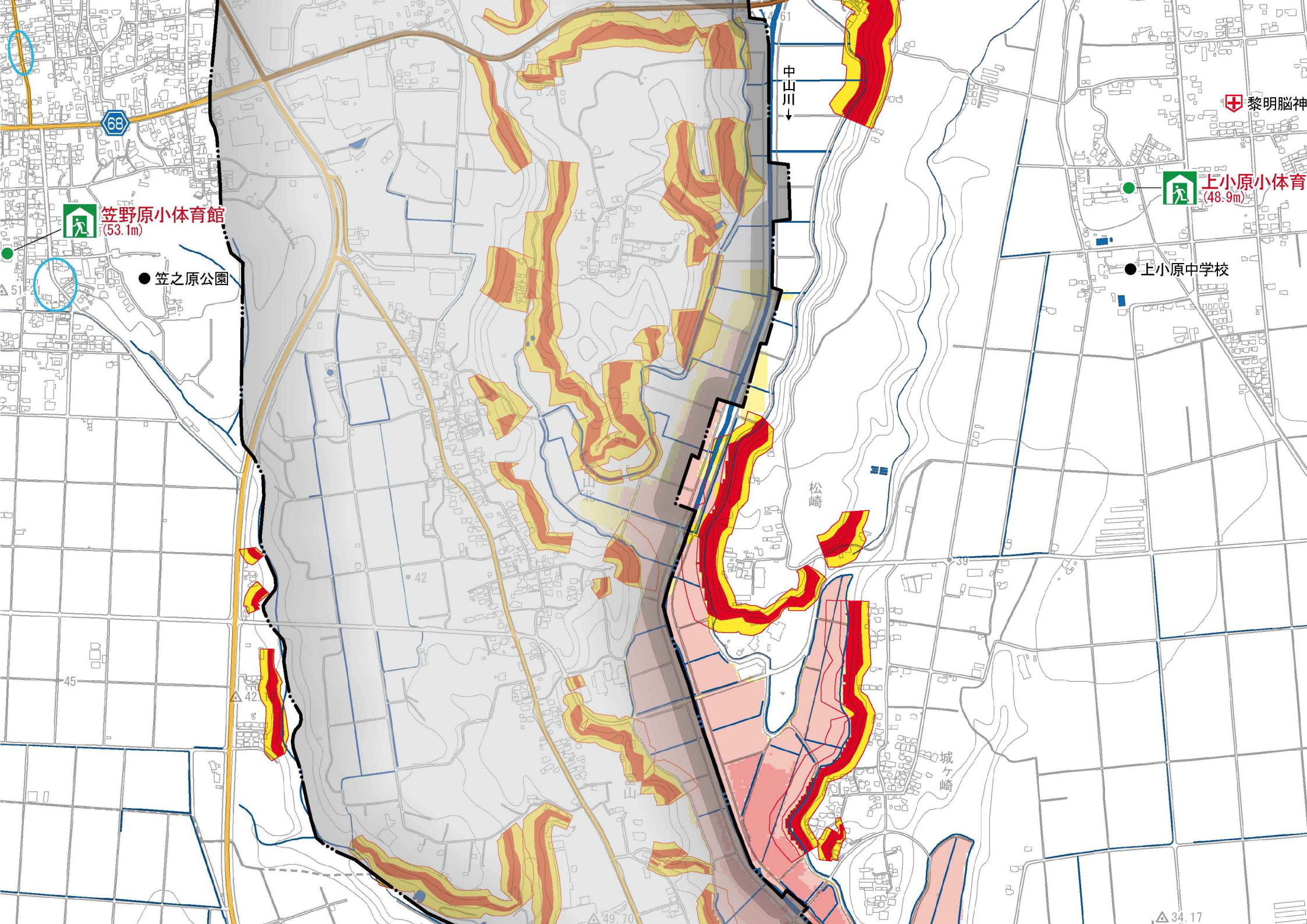


△ 48.95

中甫木

下甫木

甫木川



笠野原小体育館
(53.1m)

● 笠之原公園

上小原小体育館
(48.9m)

● 上小原中学校

黎明脳神

中山川

松崎

城ヶ崎

68

42

45

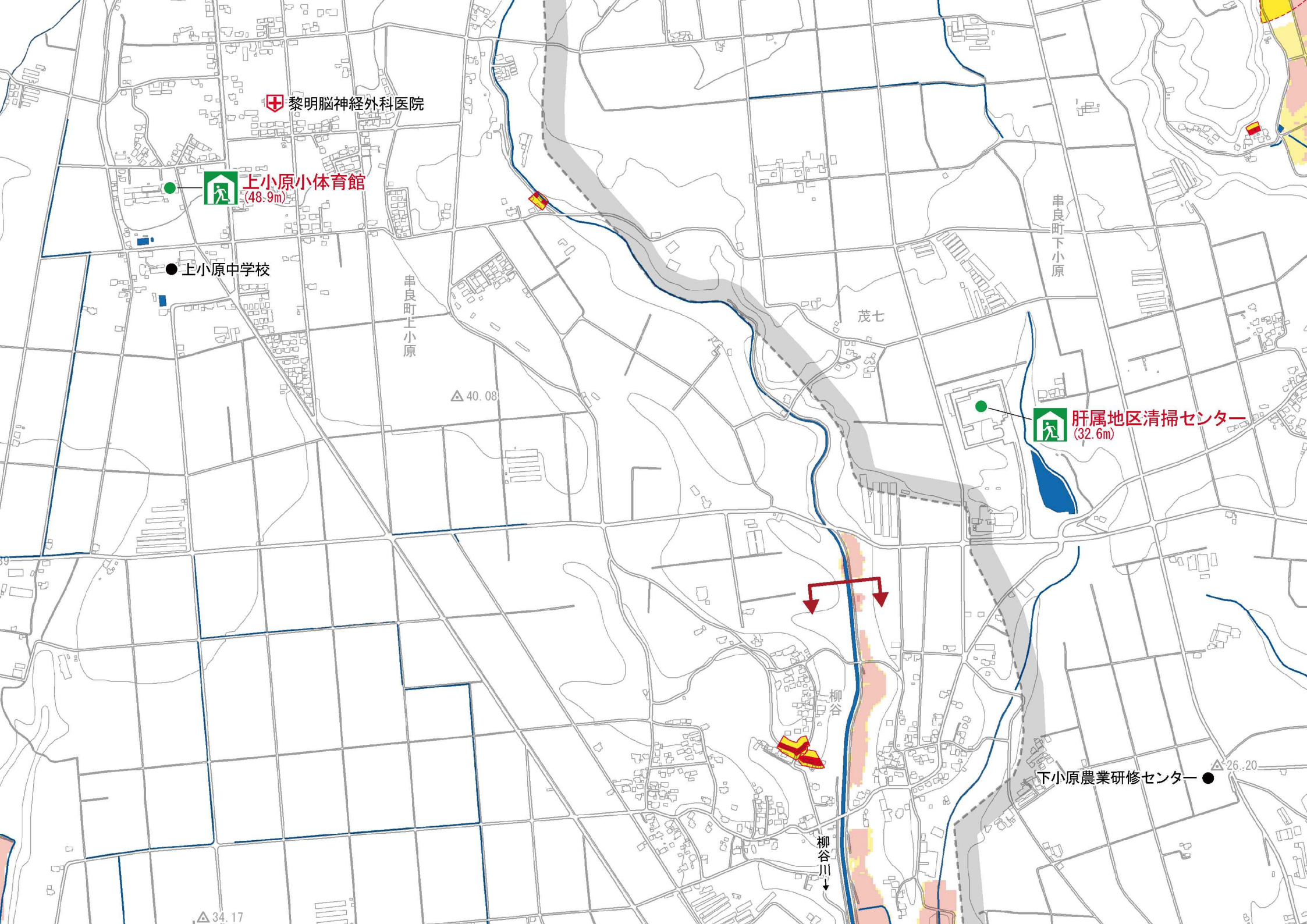
42

49.70

34.17

61

39



黎明脳神経外科医院

上小原小体育館
(48.9m)

上小原中学校

串良町上小原

△ 40.08

茂七

串良町下小原

肝属地区清掃センター
(32.6m)

柳谷

柳谷川

下小原農業研修センター

△ 26.20

△ 34.17

凡例

洪水浸水想定区域

- 5m以上
- 5m(2階軒下あたり)
- 3m(2階床下あたり)
- 0.5m(大人の膝あたり)

家屋倒壊等氾濫想定区域

- 「氾濫流」による家屋倒壊等
- 「河岸侵食」による家屋倒壊等

土砂災害警戒区域・特別警戒区域

- 特別警戒区域(急傾斜地の崩壊)
- 警戒区域(急傾斜地の崩壊)
- 特別警戒区域(土石流)
- 警戒区域(土石流)

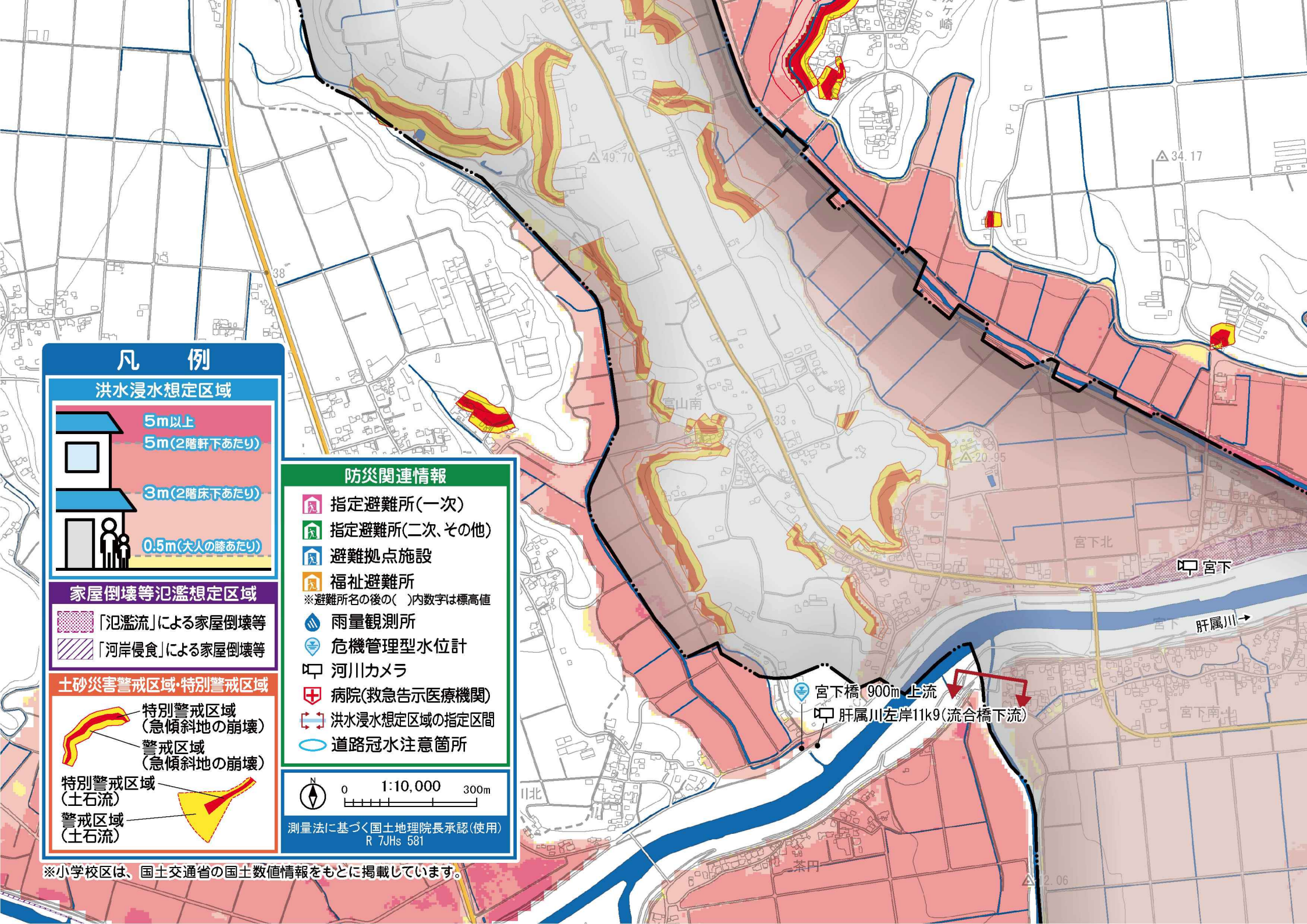
防災関連情報

- 指定避難所(一次)
- 指定避難所(二次、その他)
- 避難拠点施設
- 福祉避難所
- ※避難所名の後の()内数字は標高値
- 雨量観測所
- 危機管理型水位計
- 河川カメラ
- 病院(救急告示医療機関)
- 洪水浸水想定区域の指定区間
- 道路冠水注意箇所

0 1:10,000 300m

測量法に基づく国土地理院長承認(使用) R 7Jhs 581

※小学校区は、国土交通省の国土数値情報をもとに掲載しています。



宮下橋 900m 上流

肝属川左岸11k9(流合橋下流)

下小原農業研修センター ●

