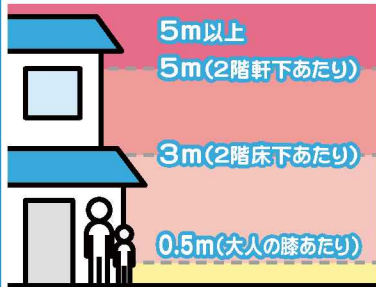


下名小・吾平小学校区

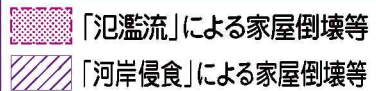
※小学校区は、国土交通省の国土数値情報をもとに掲載しています。

凡 例

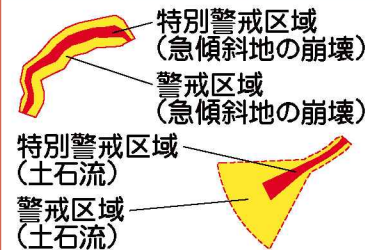
洪水浸水想定区域



家屋倒壊等氾濫想定区域



土砂災害警戒区域・特別警戒区域



防災関連情報

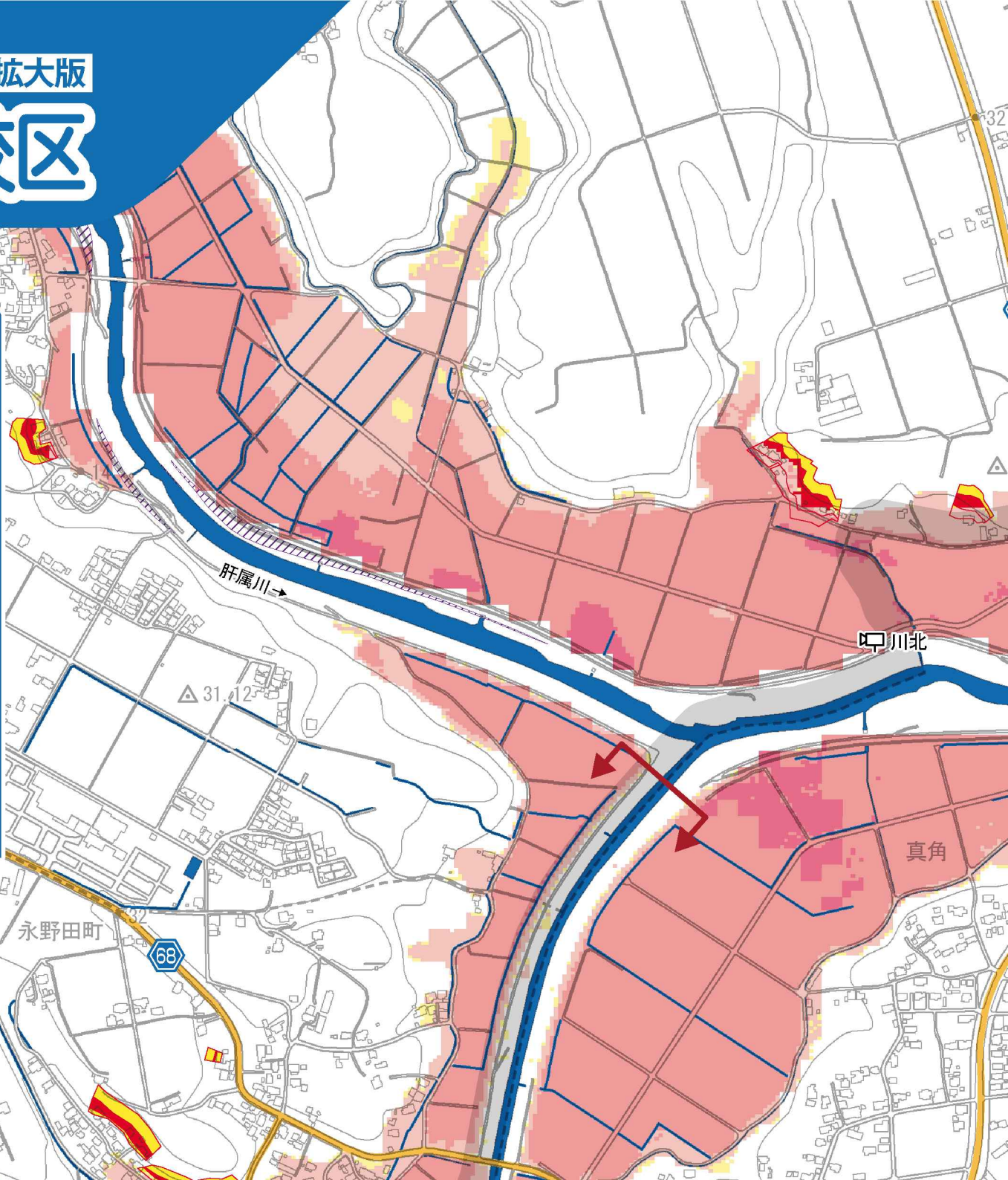
- 指定避難所(一次)
- 指定避難所(二次、その他)
- 避難拠点施設
- 福祉避難所
※避難所名の後の()内数字は標高値
- 雨量観測所
- 水位観測所
- 危機管理型水位計
- 河川カメラ
- 道路冠水注意箇所
- 洪水浸水想定区域の指定区間

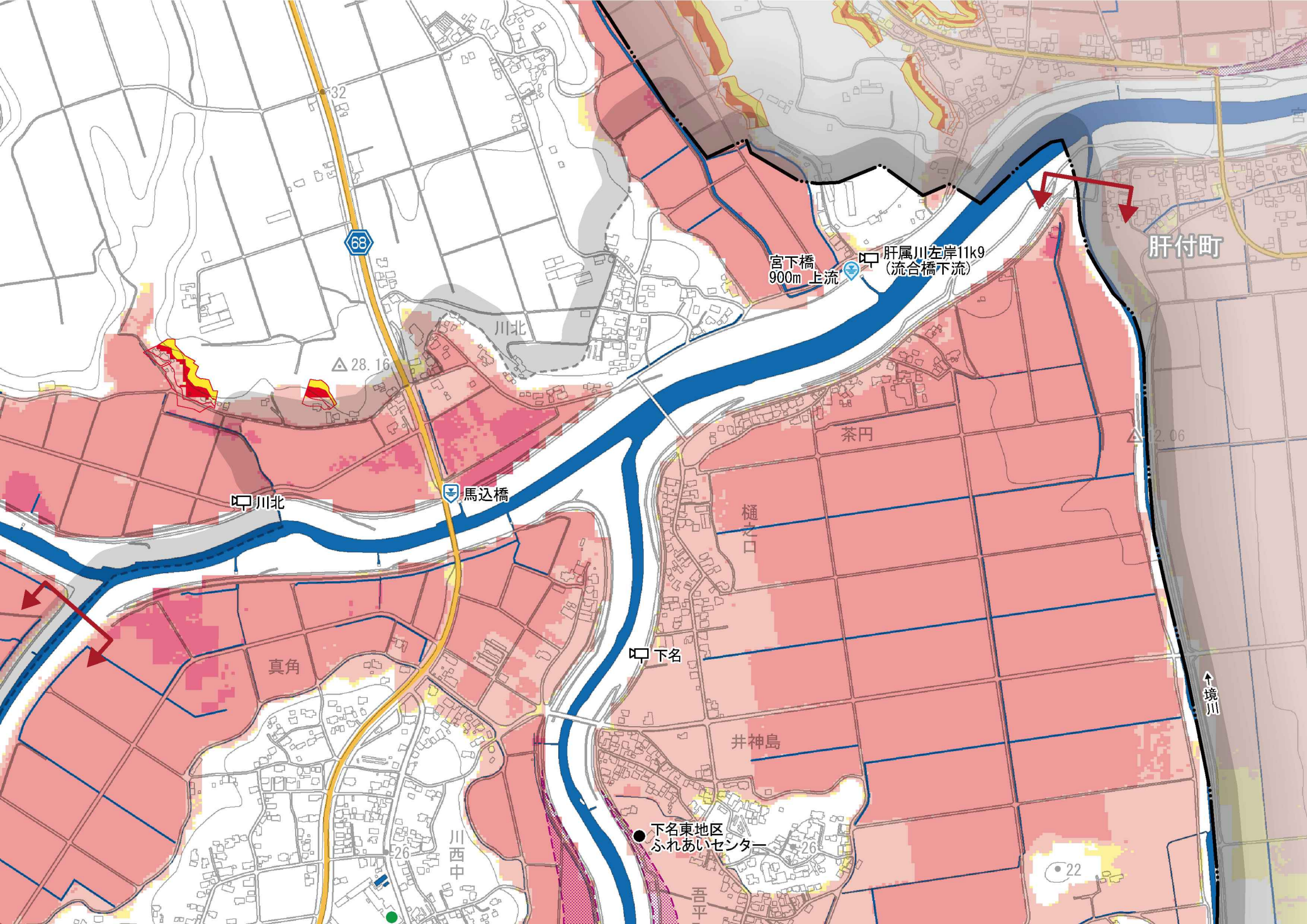


測量法に基づく国土地理院長承認(使用)
R 7JHs 581

●川の近くは浸水に注意!!

洪水浸水想定区域でなくても浸水の可能性があります。大雨のときなどは十分に注意しましょう。





32

68

△ 28.16

宮下橋
900m 上流

肝属川左岸11k9
(流合橋下流)

肝付町

川北

川北

馬込橋

茶円

△ 2.06

樋之口

真角

下名

井神島

● 下名東地区
ふれあいセンター

川西中

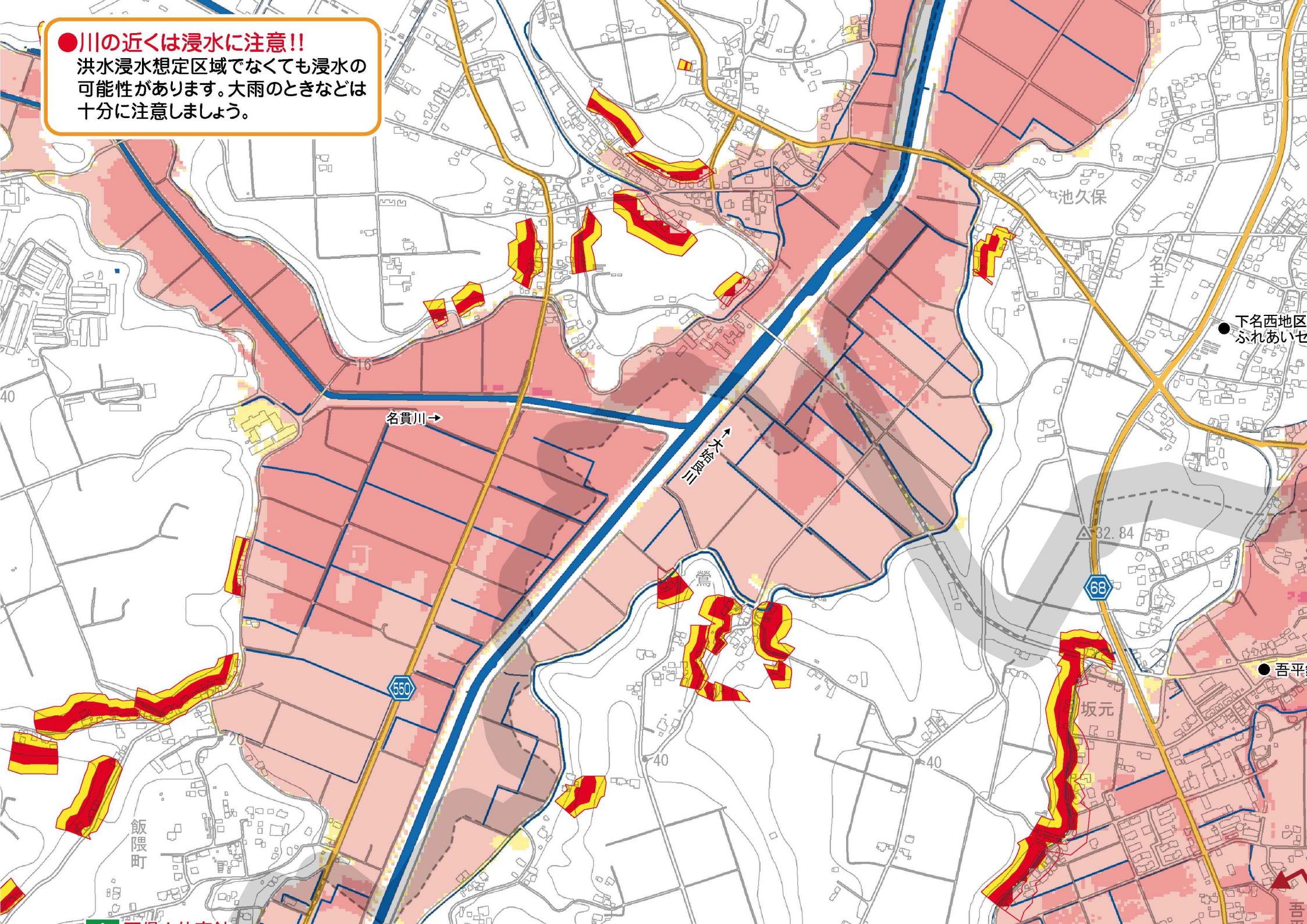
五平

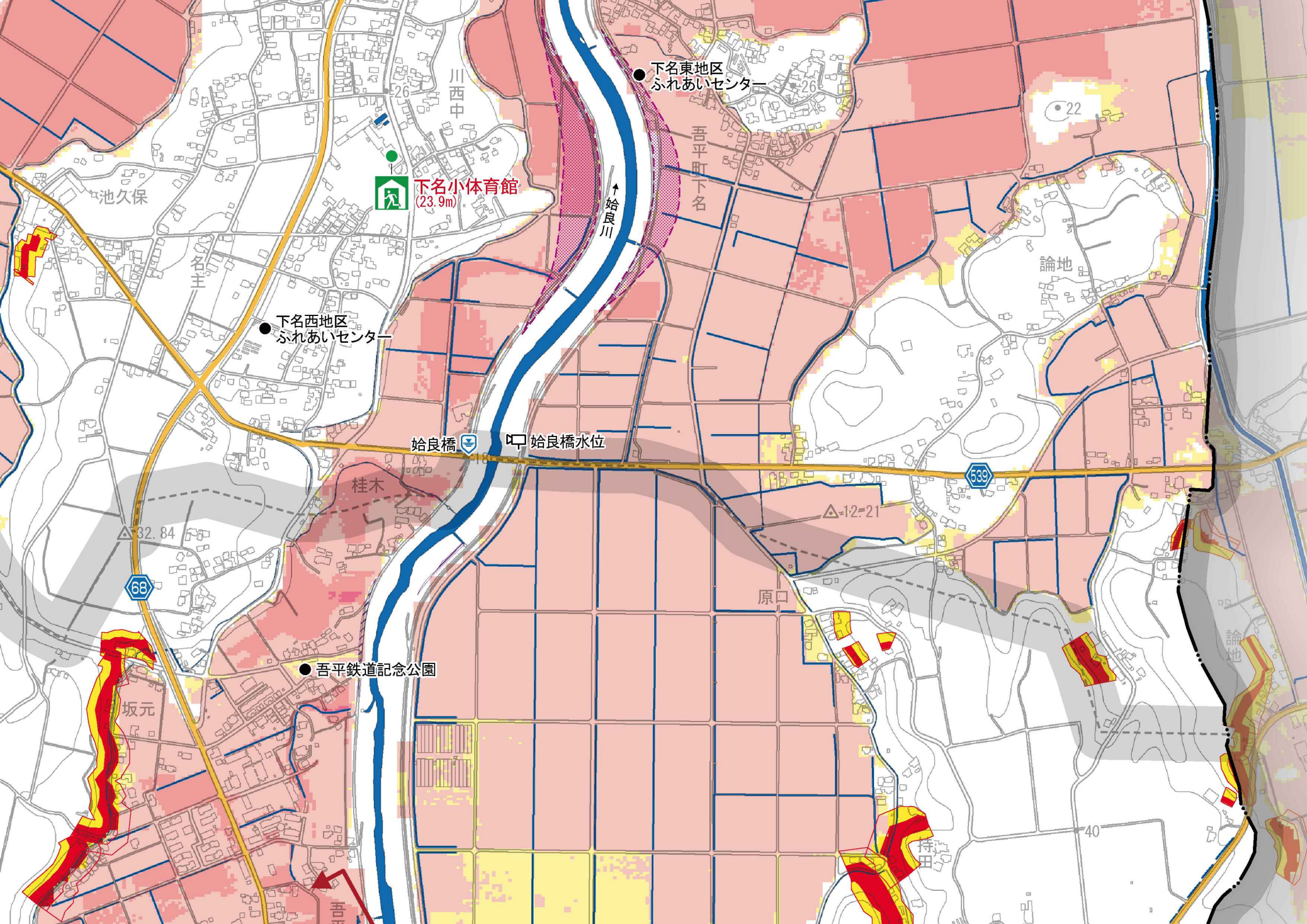
○ 22

↑ 下境川

●川の近くは浸水に注意!!

洪水浸水想定区域でなくても浸水の可能性があります。大雨のときなどは十分に注意しましょう。





● 下名東地区
ふれあいセンター

● 下名小体育館
(23.9m)

● 下名西地区
ふれあいセンター

始良橋 始良橋水位

● 吾平鉄道記念公園

川西中

池久保

吾平町下名

論地

桂木

原口

68

539

△32.84

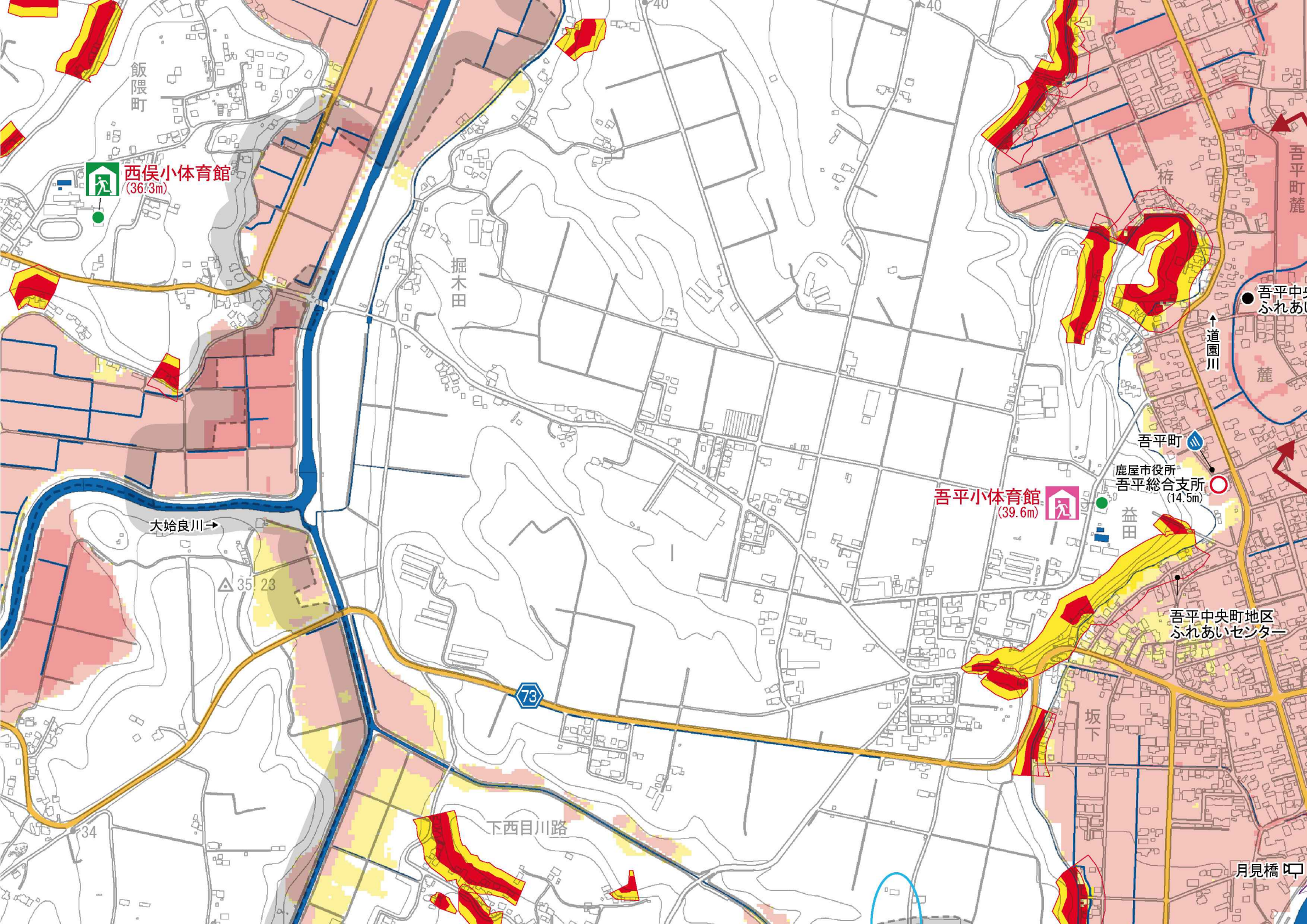
△12.21

坂元

40

持田

論地



西俣小体育館
(36.3m)

吾平小体育館
(39.6m)

鹿屋市役所
吾平総合支所
(14.5m)

吾平中央町地区
ふれあいセンター

飯隈町

掘木田

梅

吾平町

益田

坂下

下西目川路

大始良川 →

道園川

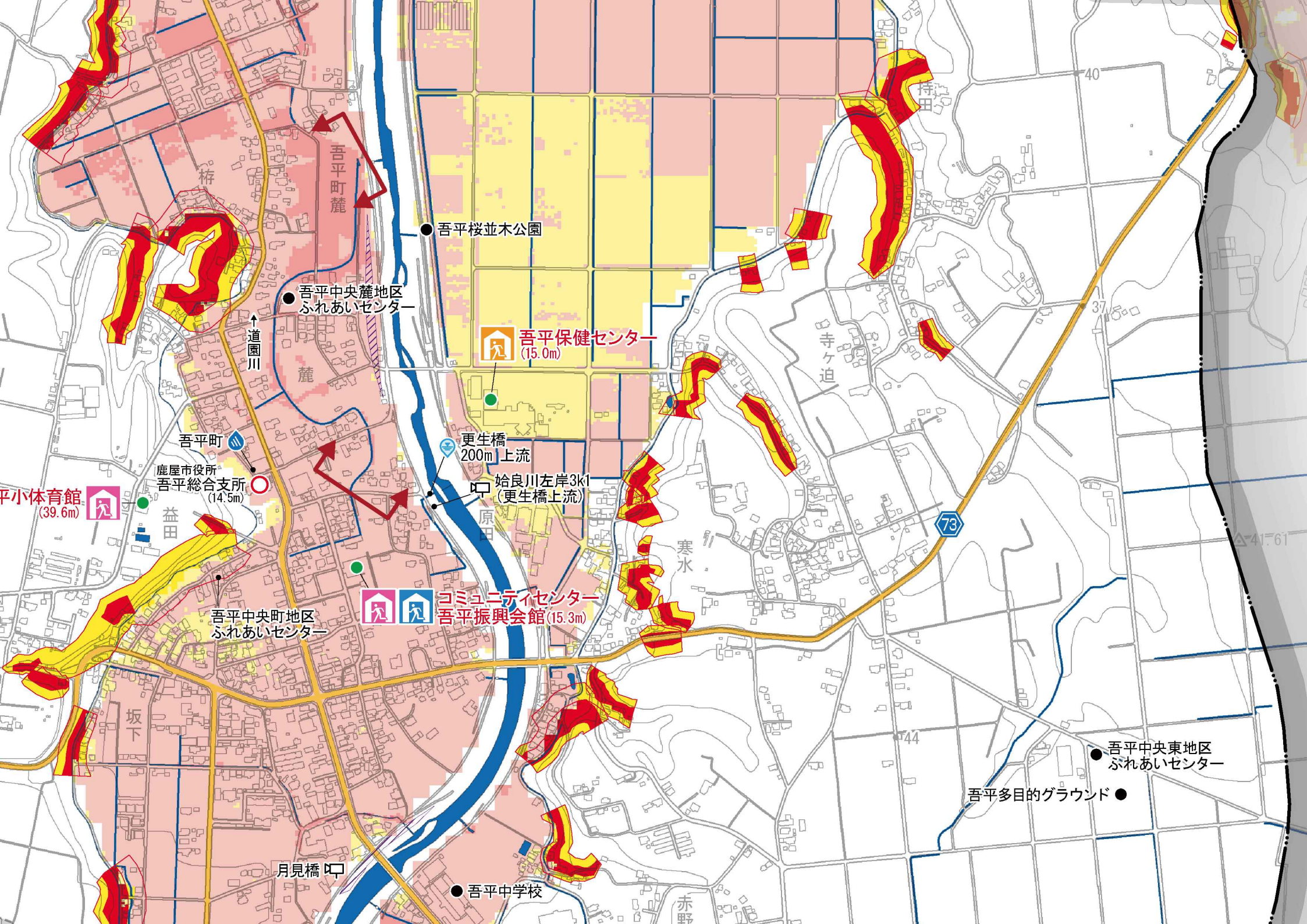
月見橋

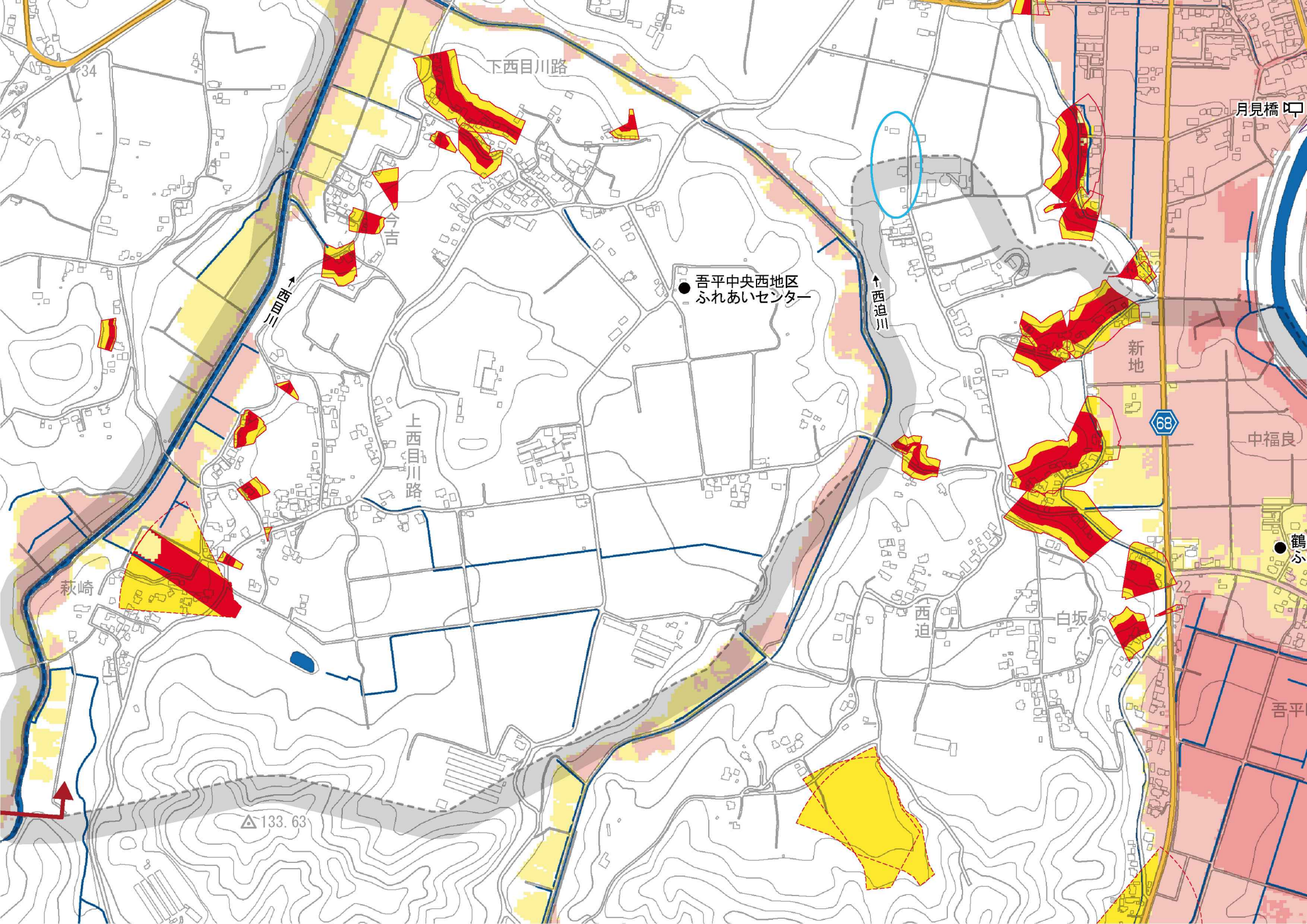
△ 35.28

34

73

40





下西目川路

● 吾平中央西地区
ふれあいセンター

↑ 西迫川

新地

月見橋

68

中福良

● 鶴心

白坂

吾平

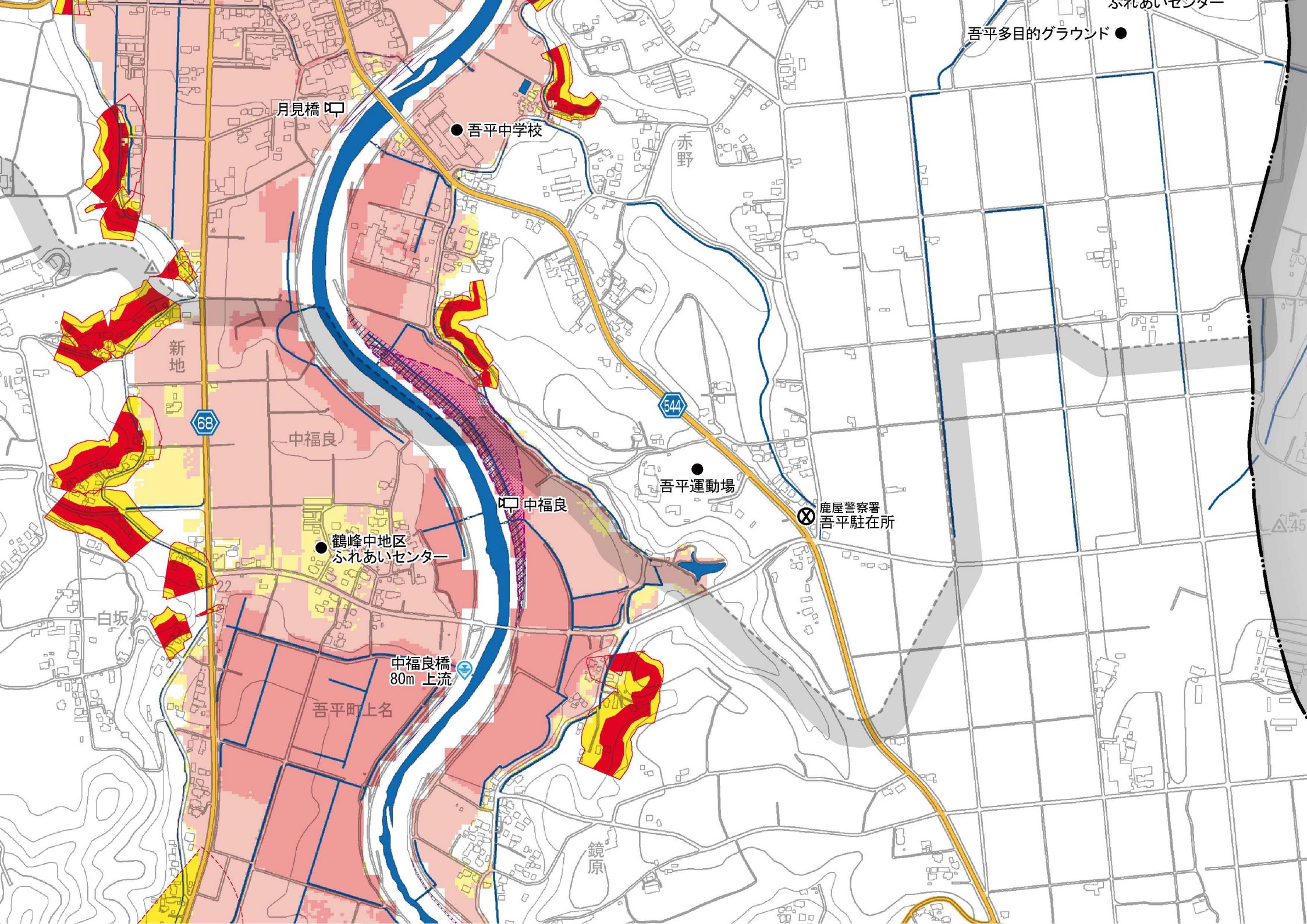
△ 133.63

萩崎

三迫川

上西目川路

西迫



ふれあいセンター

吾平多目的グラウンド ●

月見橋 〇

● 吾平中学校

赤野

新地

68

中福良

544

● 吾平運動場

鹿屋警察署
吾平駐在所

〇 中福良

● 鶴峰中地区
ふれあいセンター

白坂

中福良橋
80m 上流

吾平町上名

鏡原