

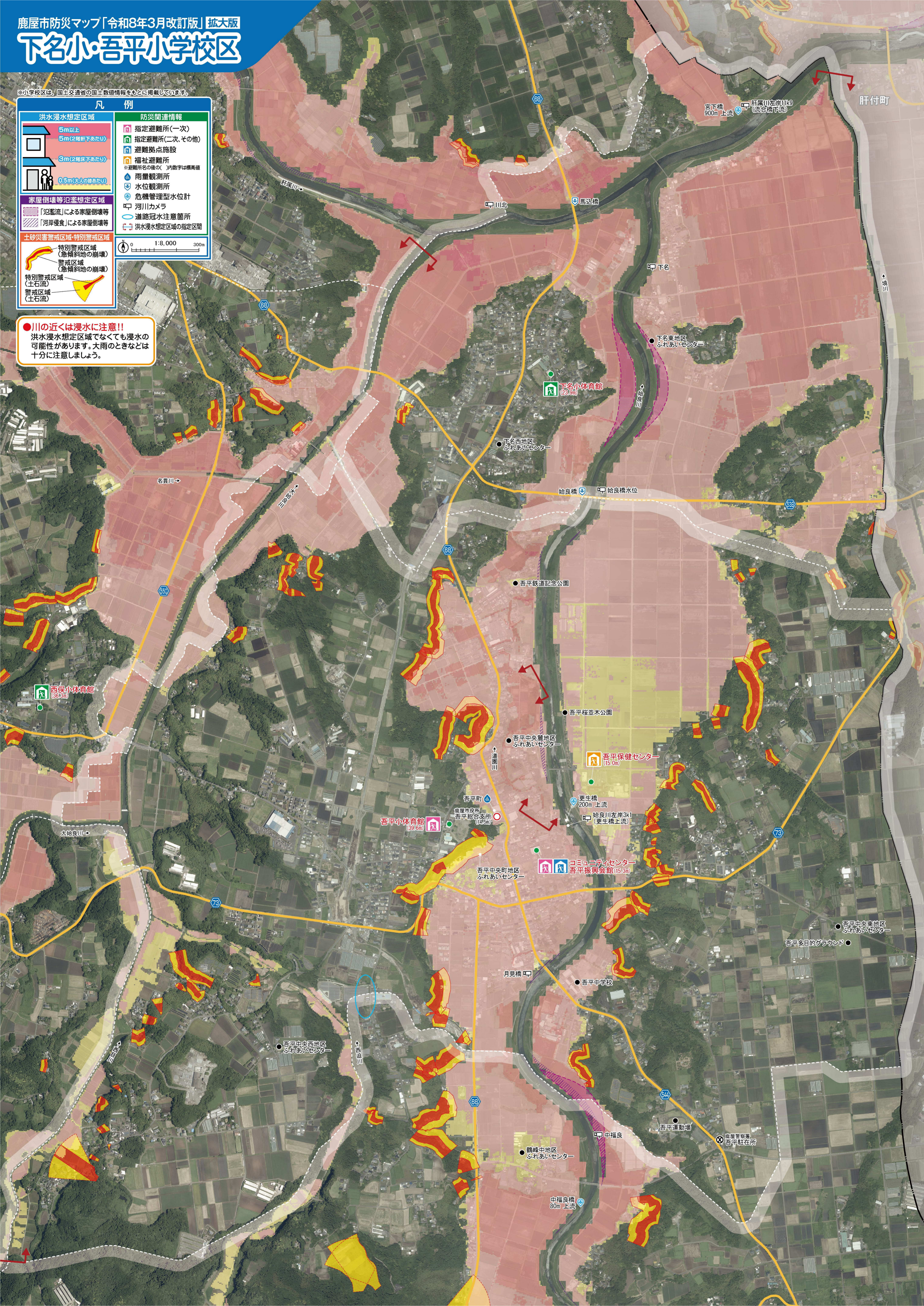
# 下名小・吾平小学校区

※小学校区は、国土交通省の国土数値情報をもとに掲載しています。

凡 例	
<b>洪水浸水想定区域</b>	<b>防災避難情報</b>
5m以上	指定避難所(一次)
5m(2階床下あたり)	指定避難所(二次、その他)
3m(2階床下あたり)	避難拠点施設
0.5m(大人の膝あたり)	福祉避難所
	※避難所名の後の( )内数字は標高値
<b>家屋倒壊等氾濫想定区域</b>	雨量観測所
「氾濫流」による家屋倒壊等	水位観測所
「河岸侵食」による家屋倒壊等	危機管理型水位計
	河川カメラ
	道路冠水注意箇所
	洪水浸水想定区域の指定区間
<b>土砂災害警戒区域・特別警戒区域</b>	
特別警戒区域(急傾斜地の崩壊)	
警戒区域(急傾斜地の崩壊)	
特別警戒区域(土石流)	
警戒区域(土石流)	

0 1:8,000 300m

**●川の近くは浸水に注意!!**  
洪水浸水想定区域でなくても浸水の可能性があります。大雨のときなどは十分に注意しましょう。



肝付町

高下橋 900m 上流  
肝付川左岸1K9 (流合橋下流)

川北

馬込橋

下名

下名東地区  
ふれあいセンター

下名小体育館  
(23.9m)

下名西地区  
ふれあいセンター

始良橋  
始良橋水位

吾平鉄道記念公園

吾平桜並木公園

吾平中央東地区  
ふれあいセンター

吾平保健センター  
(15.0m)

更生橋  
200m 上流

始良川左岸3k1  
(更生橋上流)

吾平小体育館  
(9.6m)

吾平町  
鹿屋市役所  
吾平総合支所  
(14.6m)

吾平中央西地区  
ふれあいセンター

コミュニティセンター  
吾平振興会館(15.3m)

吾平中央東地区  
ふれあいセンター

吾平多目的グラウンド

吾平中学校

月見橋

吾平中央西地区  
ふれあいセンター

西田川

鶴峰中地区  
ふれあいセンター

中福良

吾平運動場

鹿屋警察署  
吾平駐在所

中福良橋  
80m 上流