

下名小・吾平小学校区

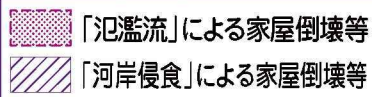
※小学校区は、国土交通省の国土数値情報をもとに掲載しています。

凡 例

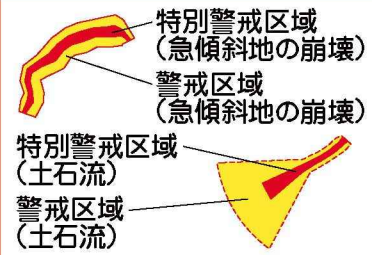
洪水浸水想定区域



家屋倒壊等氾濫想定区域



土砂災害警戒区域・特別警戒区域

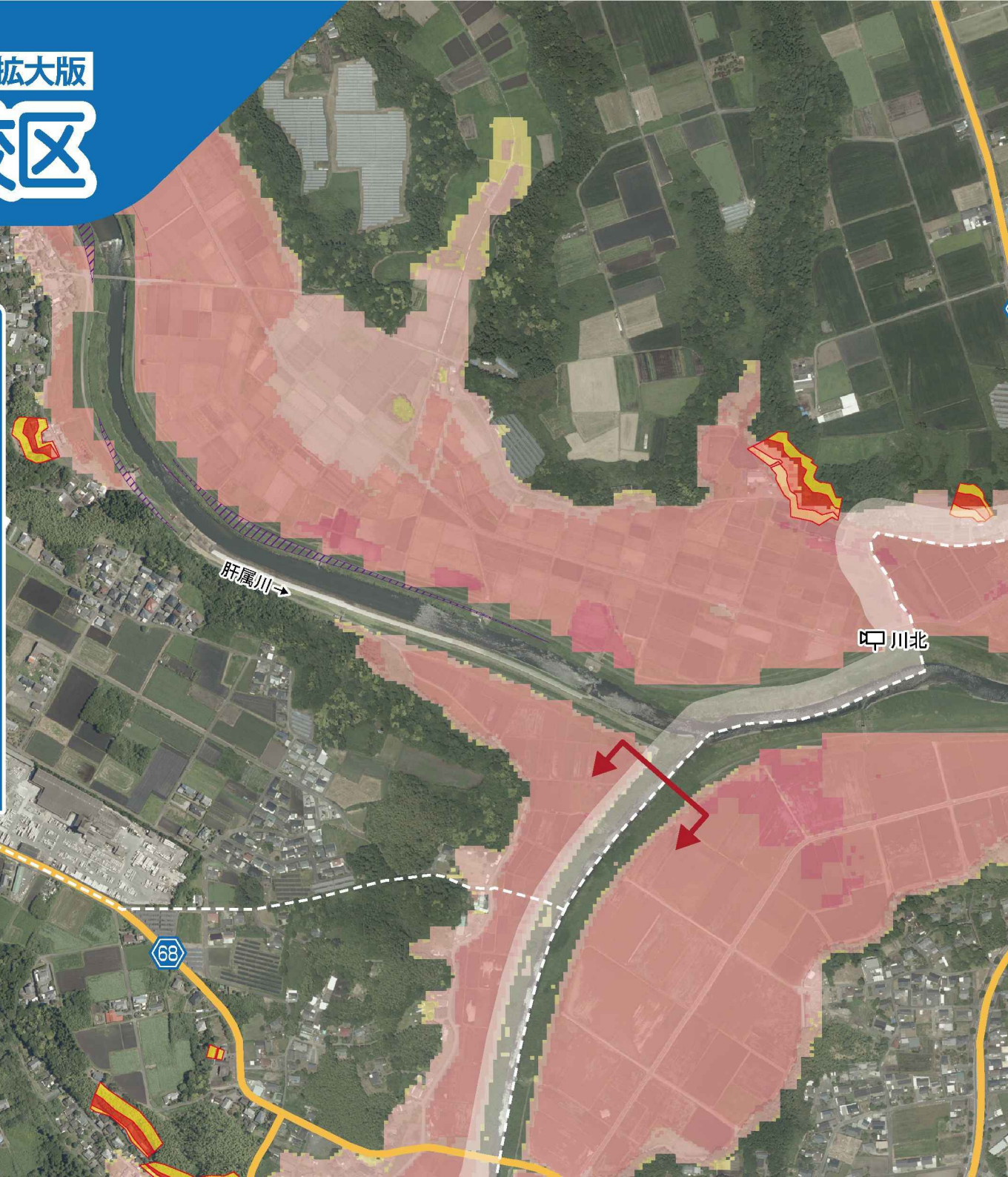


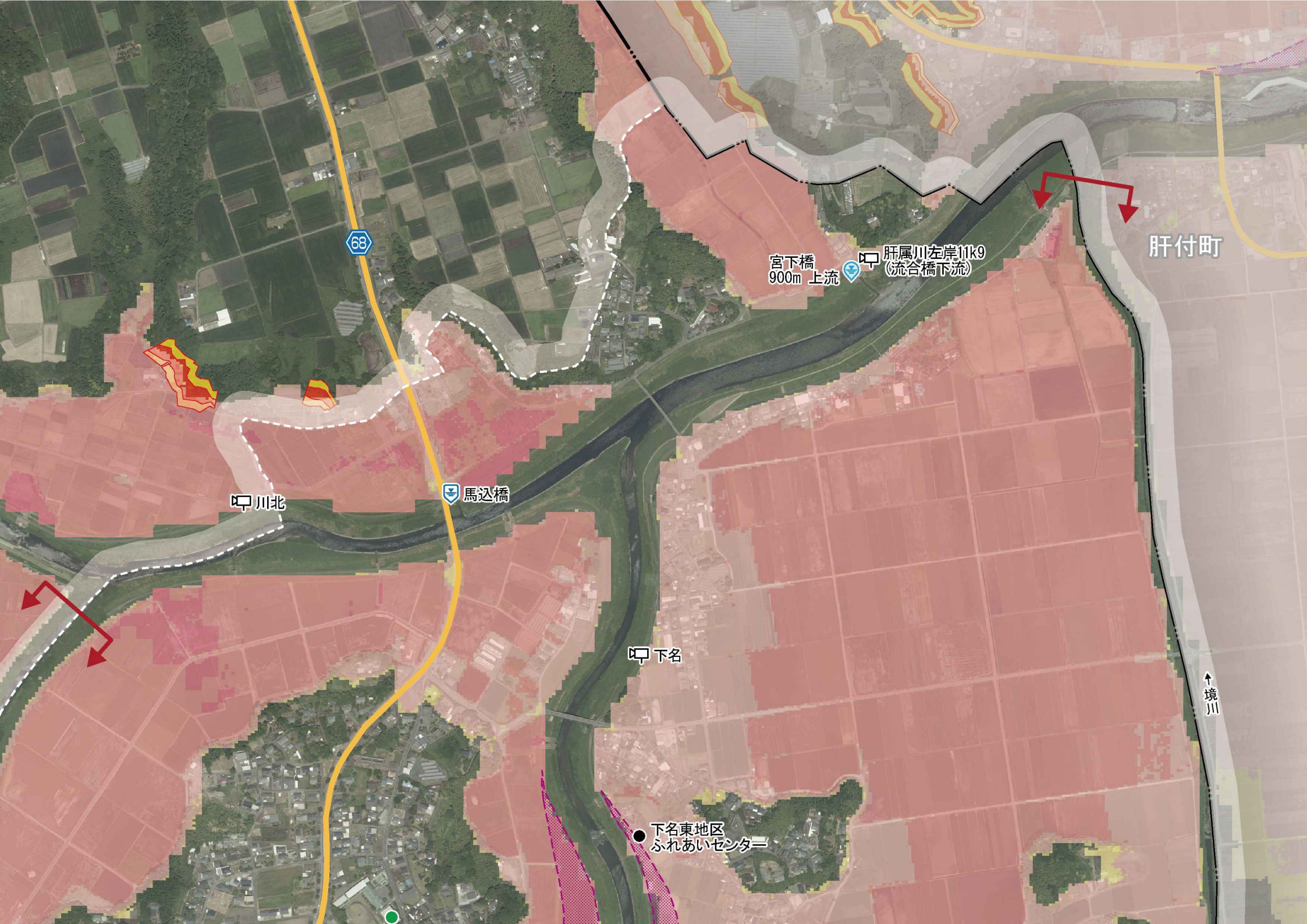
防災関連情報

- 指定避難所(一次)
- 指定避難所(二次、その他)
- 避難拠点施設
- 福祉避難所
※避難所名の後の()内数字は標高値
- 雨量観測所
- 水位観測所
- 危機管理型水位計
- 河川カメラ
- 道路冠水注意箇所
- 洪水浸水想定区域の指定区間



●川の近くは浸水に注意!!
洪水浸水想定区域でなくても浸水の可能性があります。大雨のときなどは十分に注意しましょう。





68

肝付町

宮下橋
900m 上流

肝属川左岸11k9
(流合橋下流)

川北

馬込橋

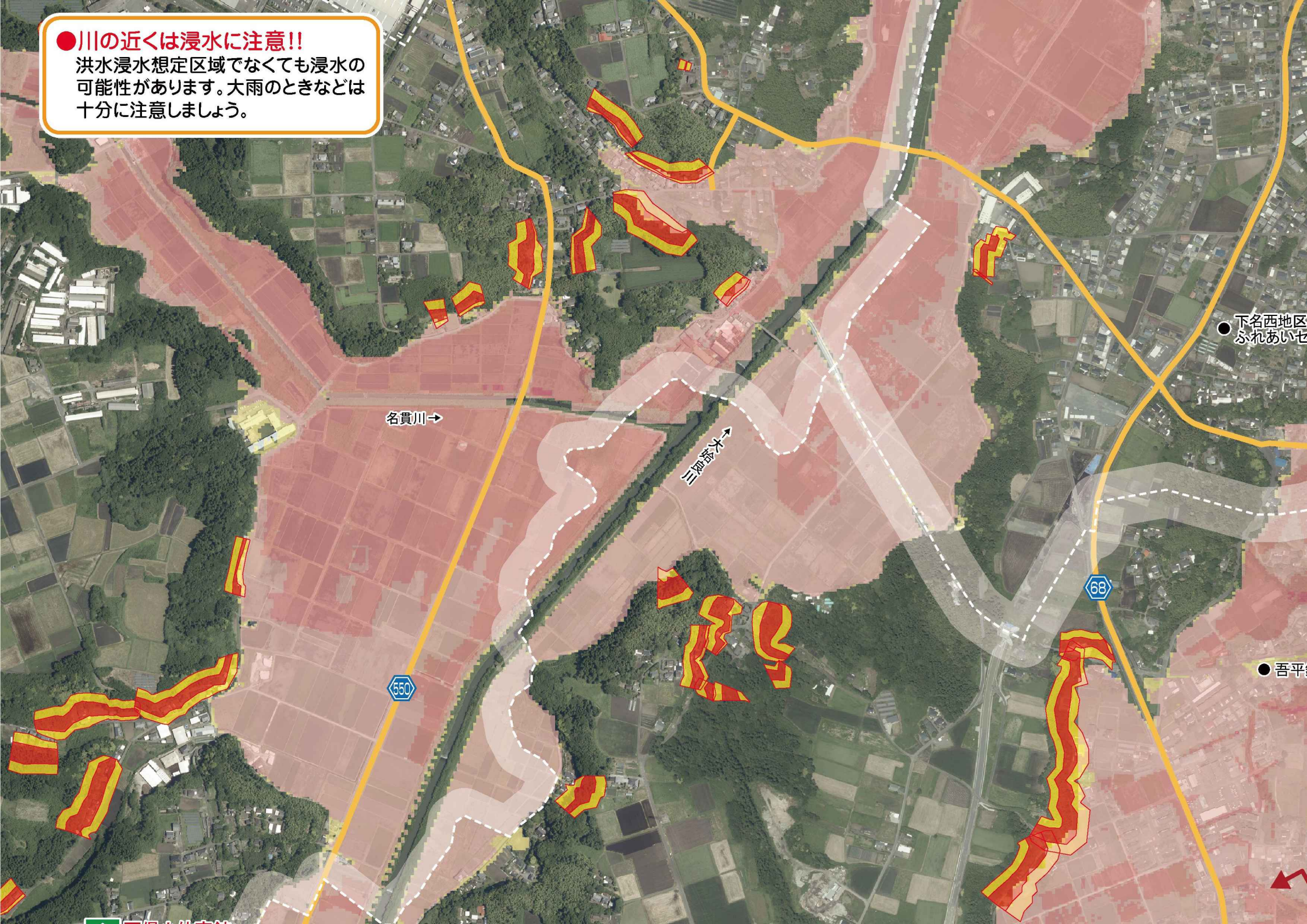
下名

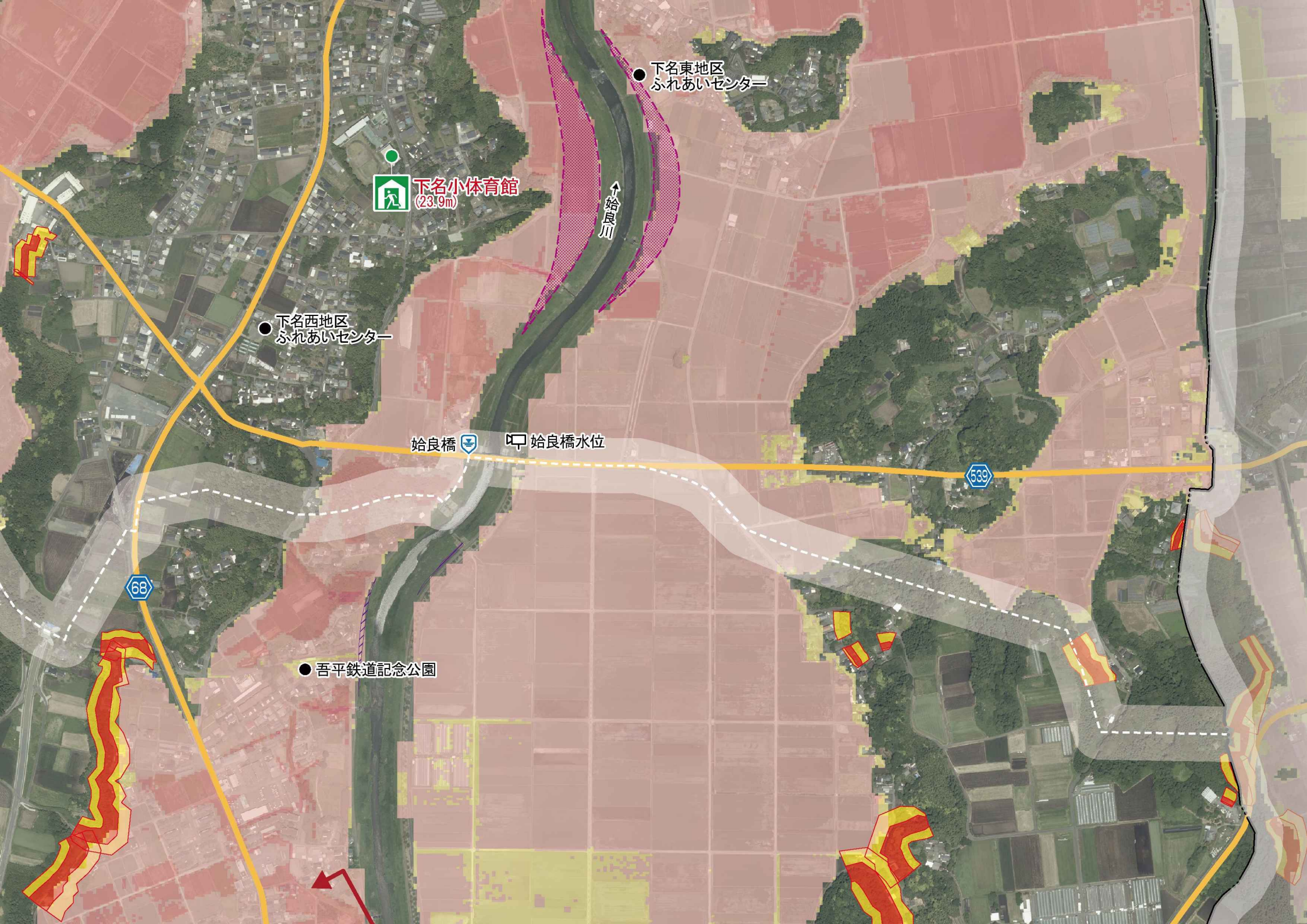
下名東地区
ふれあいセンター

境川

●川の近くは浸水に注意!!

洪水浸水想定区域でなくても浸水の
可能性があります。大雨のときなどは
十分に注意しましょう。





● 下名東地区
ふれあいセンター

● 下名小体育館
(23.9m)

● 下名西地区
ふれあいセンター

↑ 始良川

始良橋 始良橋水位

● 吾平鉄道記念公園

68

539



西俣小体育館
(36.3m)

大始良川 →

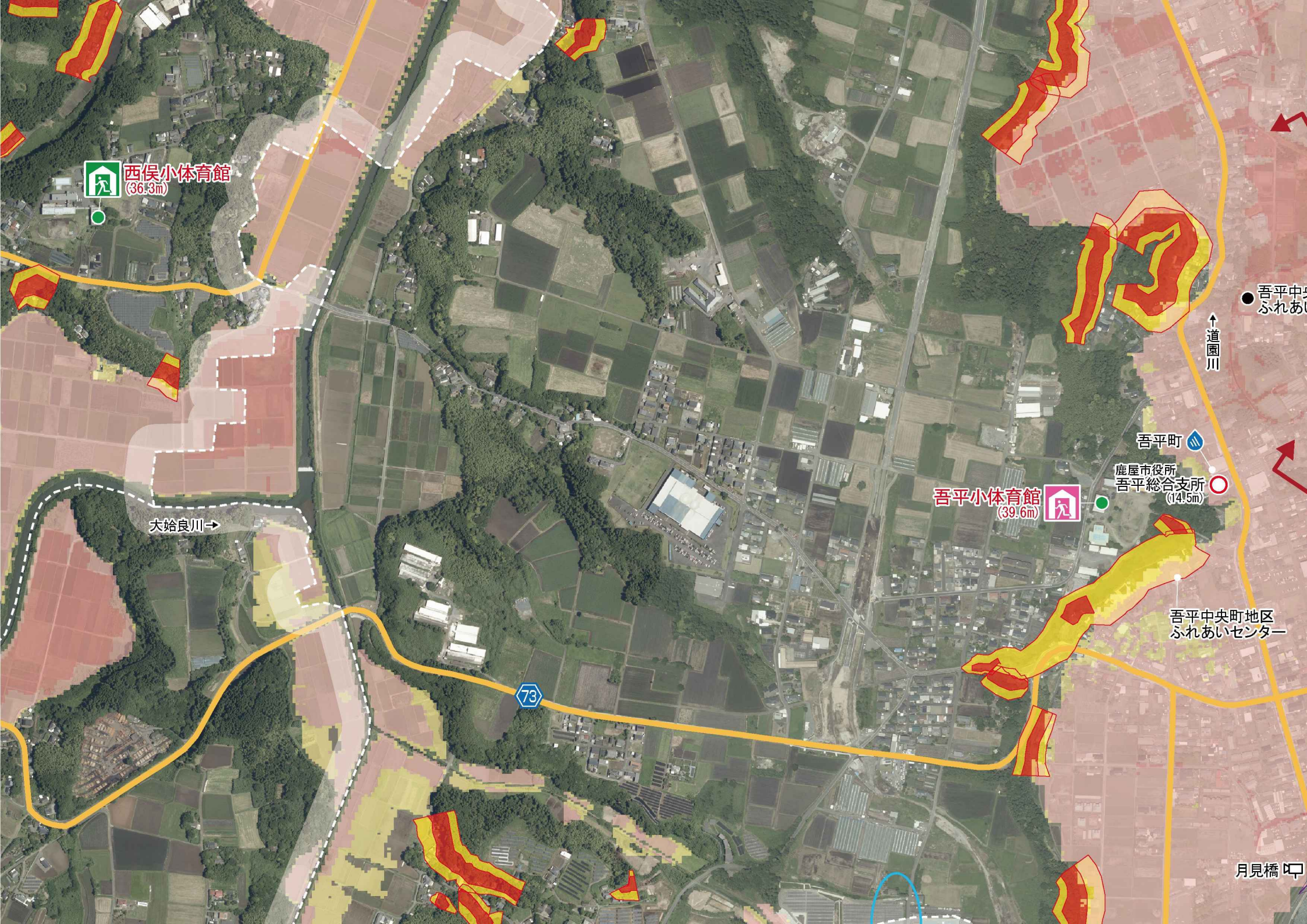
73

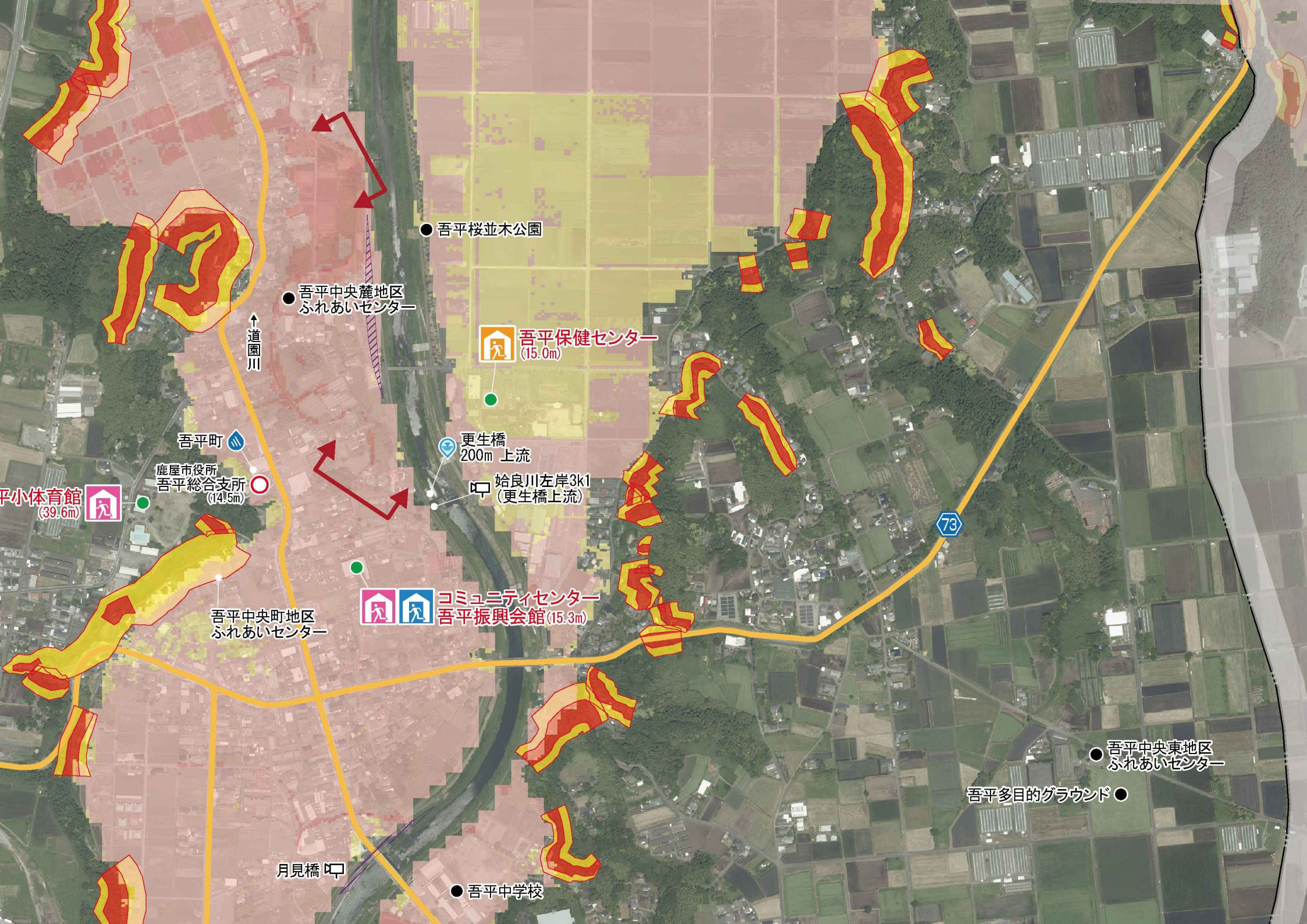
吾平小体育館
(39.6m)

吾平町
鹿屋市役所
吾平総合支所
(14.5m)

吾平中央町地区
ふれあいセンター

月見橋 中





● 吾平桜並木公園

● 吾平中央麓地区
ふれあいセンター

吾平保健センター
(15.0m)

↑ 道園川

吾平町

鹿屋市役所
吾平総合支所
(14.5m)

● 更生橋
200m 上流

始良川左岸3k1
(更生橋上流)

吾平小体育館
(39.6m)

吾平中央町地区
ふれあいセンター

コミュニティセンター
吾平振興会館(15.3m)

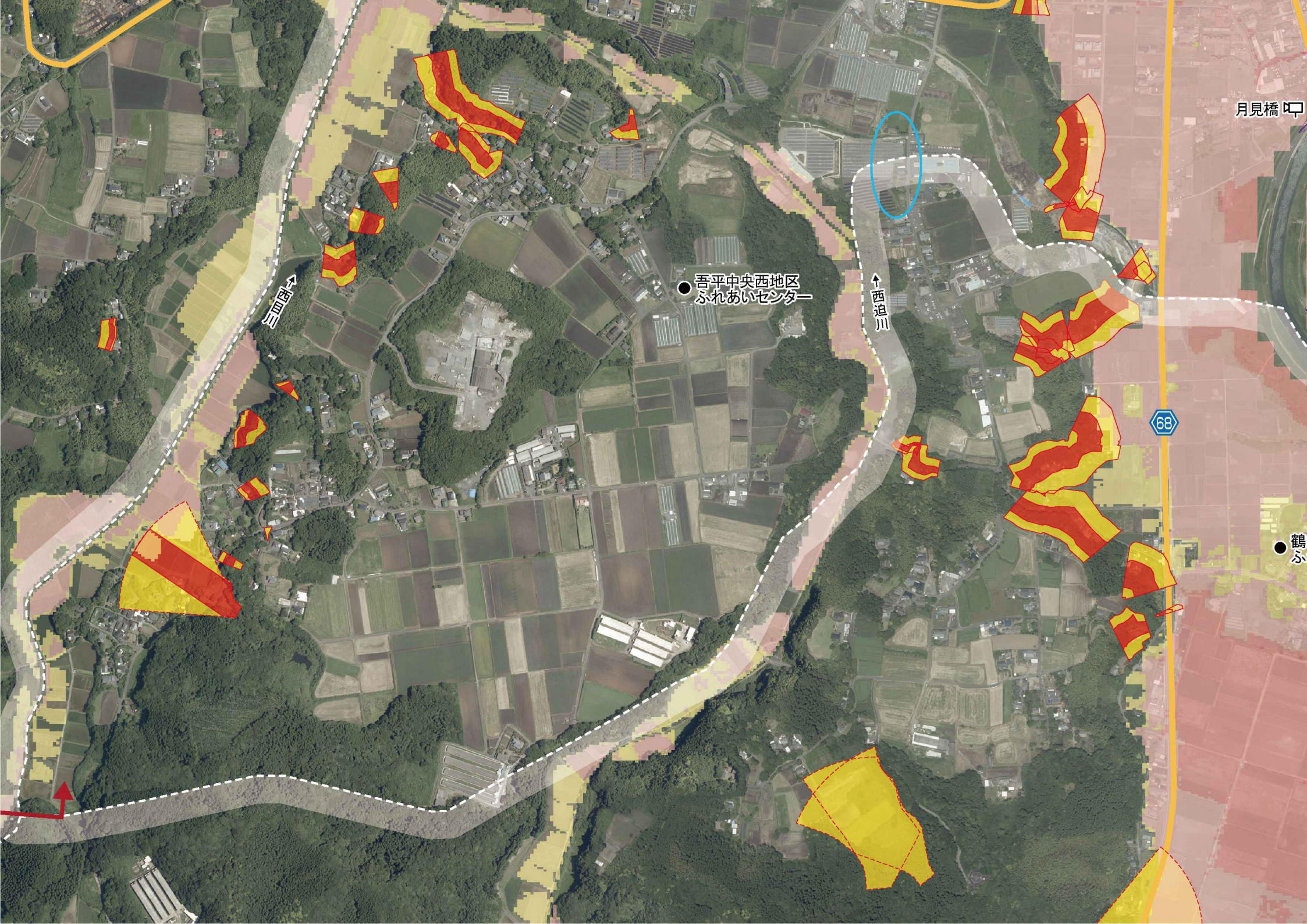
73

● 吾平中央東地区
ふれあいセンター

● 吾平多目的グラウンド

月見橋

● 吾平中学校



月見橋

● 吾平中央西地区
ふれあいセンター

↑ 西迫川

三四郎

68

● 鶴心

吾平多目的グラウンド ●

月見橋 〇

● 吾平中学校

68

544

〇 中福良

● 吾平運動場

⊗ 鹿屋警察署
吾平駐在所

● 鶴峰中地区
ふれあいセンター

中福良橋
80m 上流

