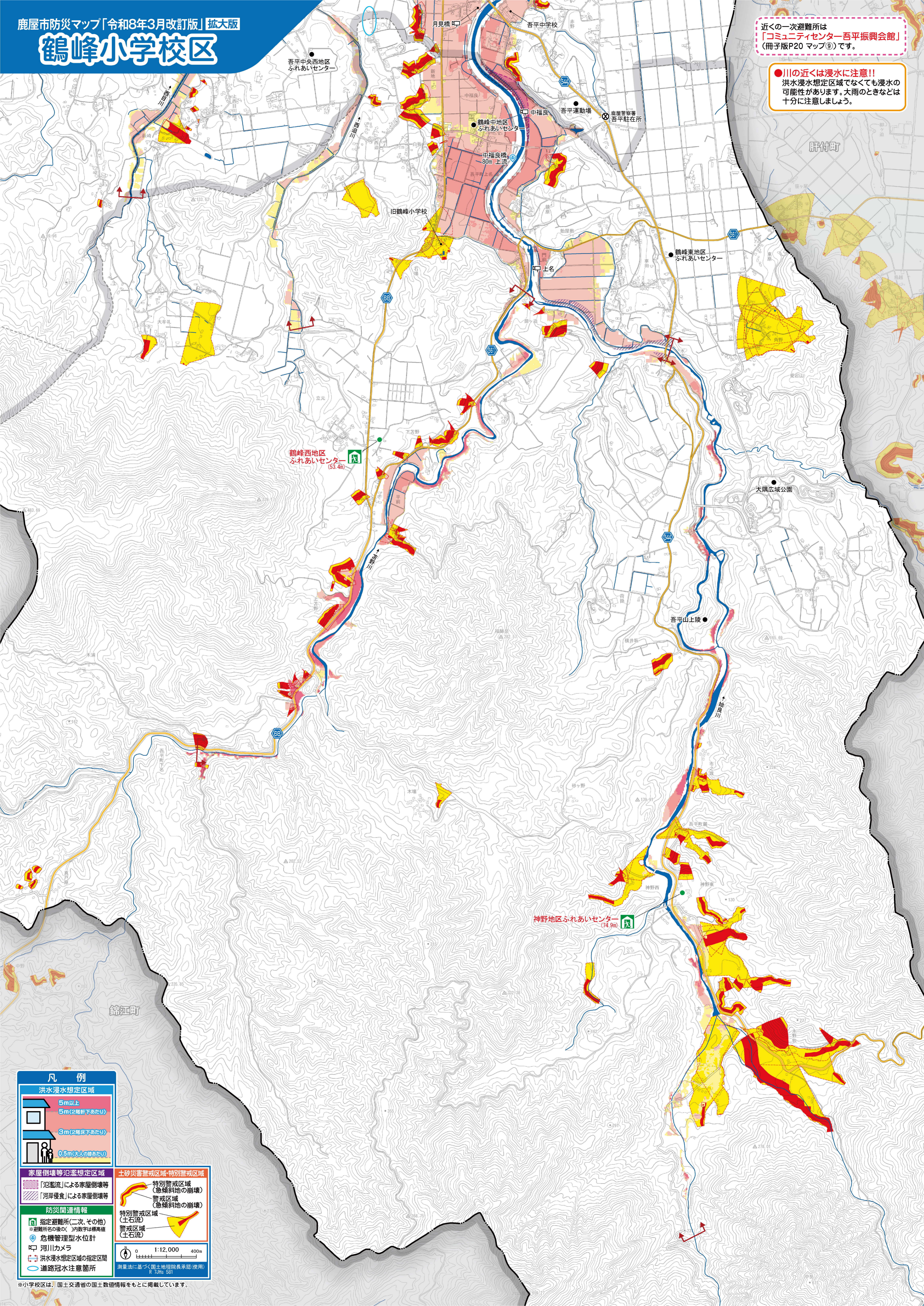


鶴峰小学校区

近くの一次避難所は「コミュニティセンター吾平振興会館」(冊子版P20 マップ⑨)です。

●川の近くは浸水に注意!!
洪水浸水想定区域でなくても浸水の可能性があります。大雨のときなどは十分に注意しましょう。



凡例

洪水浸水想定区域

- 5m以上 (2層軒下あたり)
- 3m (2層床下あたり)
- 0.5m (大人の膝あたり)

家屋倒壊等氾濫想定区域

- 「氾濫」による家屋倒壊等
- 「河岸侵食」による家屋倒壊等

防災関連情報

- 指定避難所(二次、その他) ※避難所名の後の()内数字は標高値
- 危機管理型水位計
- 河川カメラ
- 洪水浸水想定区域の指定区間
- 道路冠水注意箇所

土砂災害警戒区域・特別警戒区域

- 特別警戒区域 (急傾斜地の崩壊)
- 警戒区域 (急傾斜地の崩壊)
- 特別警戒区域 (土石流)
- 警戒区域 (土石流)

測量法に基づく国土地理院長承認(使用) R.7JHe 661

※小学校区は、国土交通省の国土数値情報をもとに掲載しています。