

月見橋 ㊦

吾平中学校

赤野

中福良

㊦ 中福良

吾平運動場

鹿屋警察署  
吾平駐在所

● 鶴峰中地区  
ふれあいセンター

中福良橋  
80m 上流

吾平町上名

旧鶴峰小学校

鏡原

飴屋敷

㊦ 上名

● 鶴峰東地区  
ふれあいセンター

筒ヶ迫

肝付町

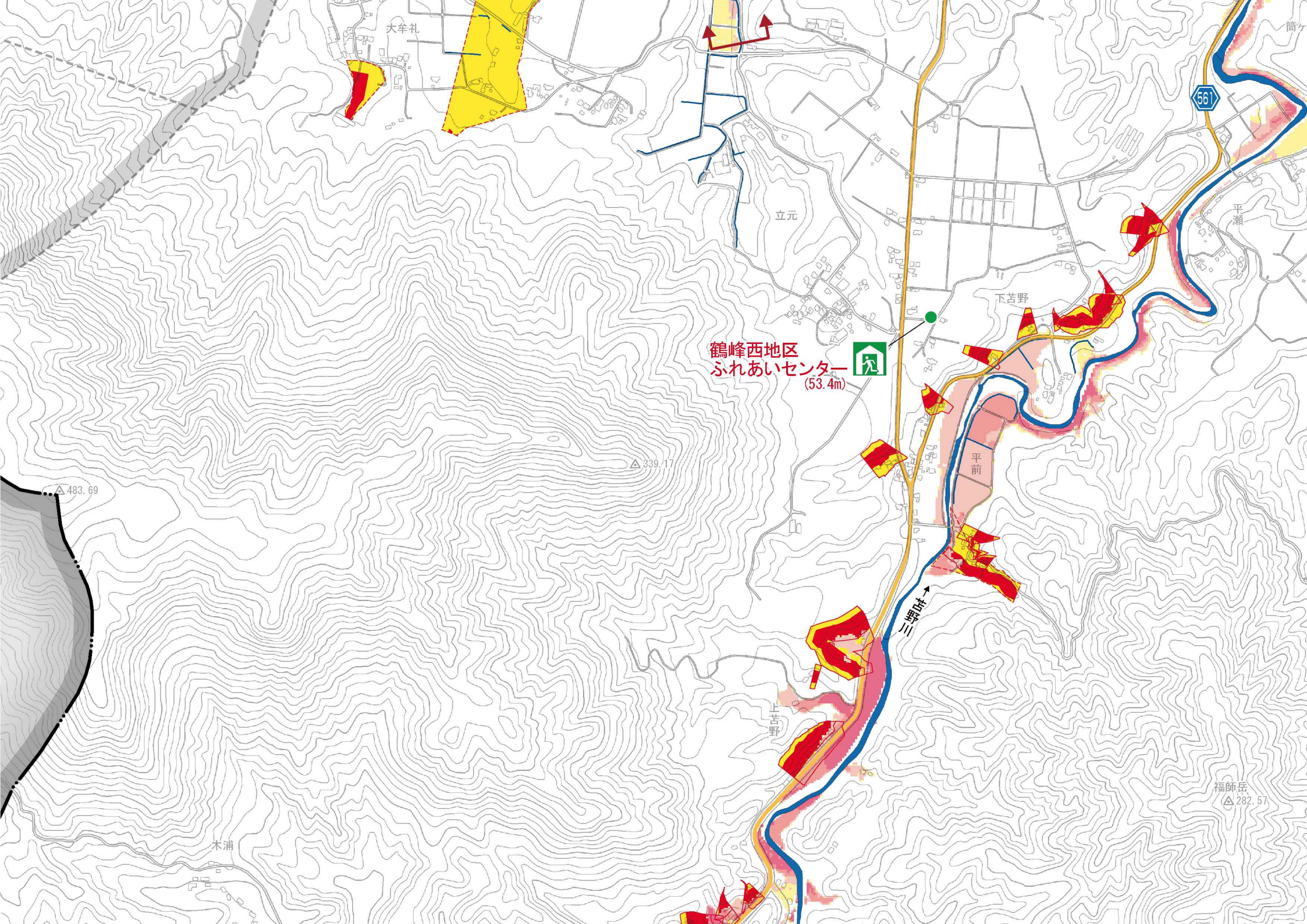
近くの一次避難所は  
「コミュニティセンター吾平振興会館」  
(冊子版P20 マップ⑨)です。

● 川の近くは浸水に注意!!  
洪水浸水想定区域でなくても浸水の  
可能性があります。大雨のときなどは  
十分に注意しましょう。

56

544

561



大牟礼

立元

下吉野

鶴峰西地区  
ふれあいセンター  
(53.4m)

平前

上吉野

三野川

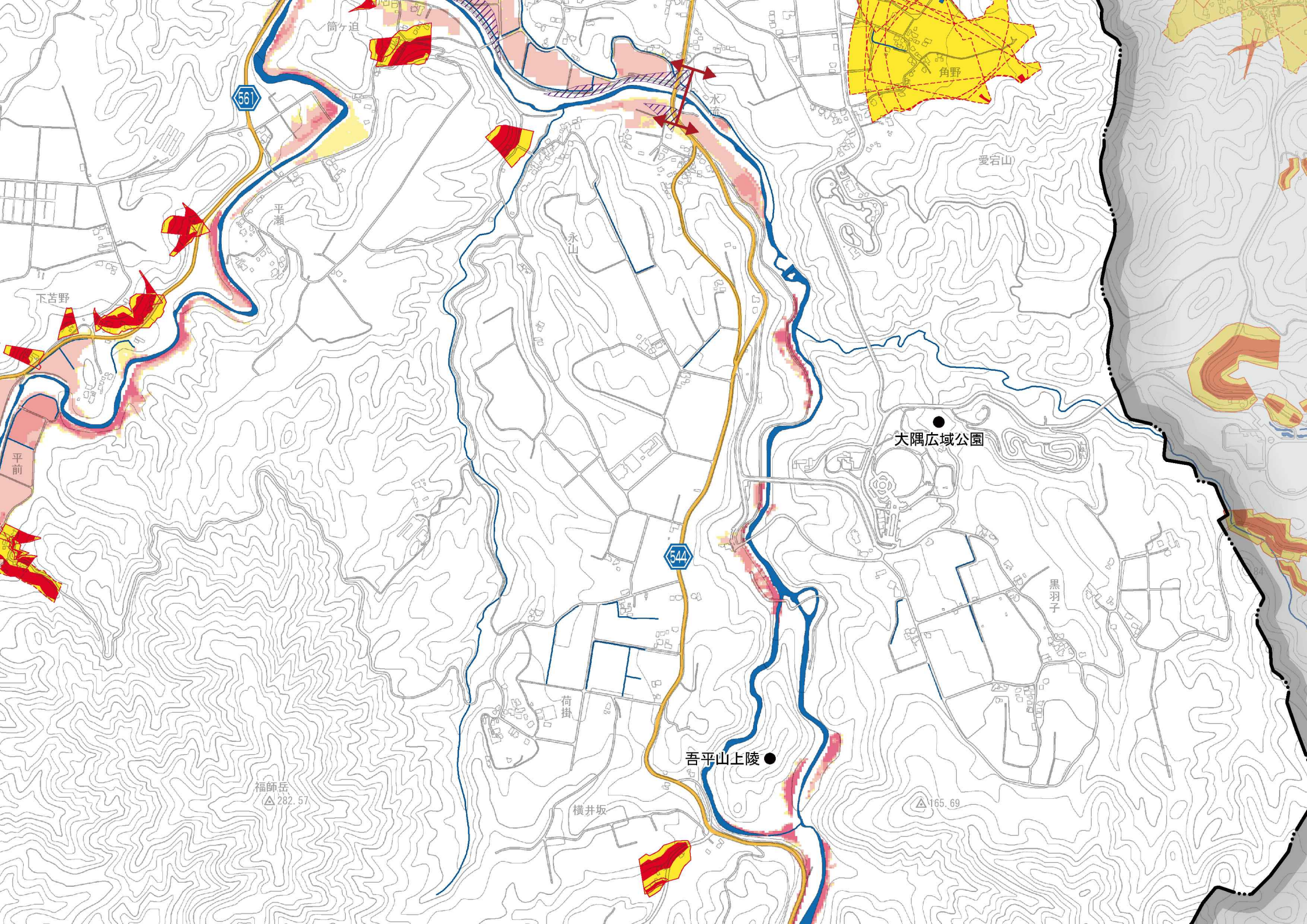
木浦

福師岳  
△ 282.57

561

△ 483.69

△ 339.17



筒分迫

56

平瀬

下吉野

平前

福師岳  
△ 282.57

荷掛

横井坂

吾平山上陵 ●

544

● 大隅広域公園

黒羽子

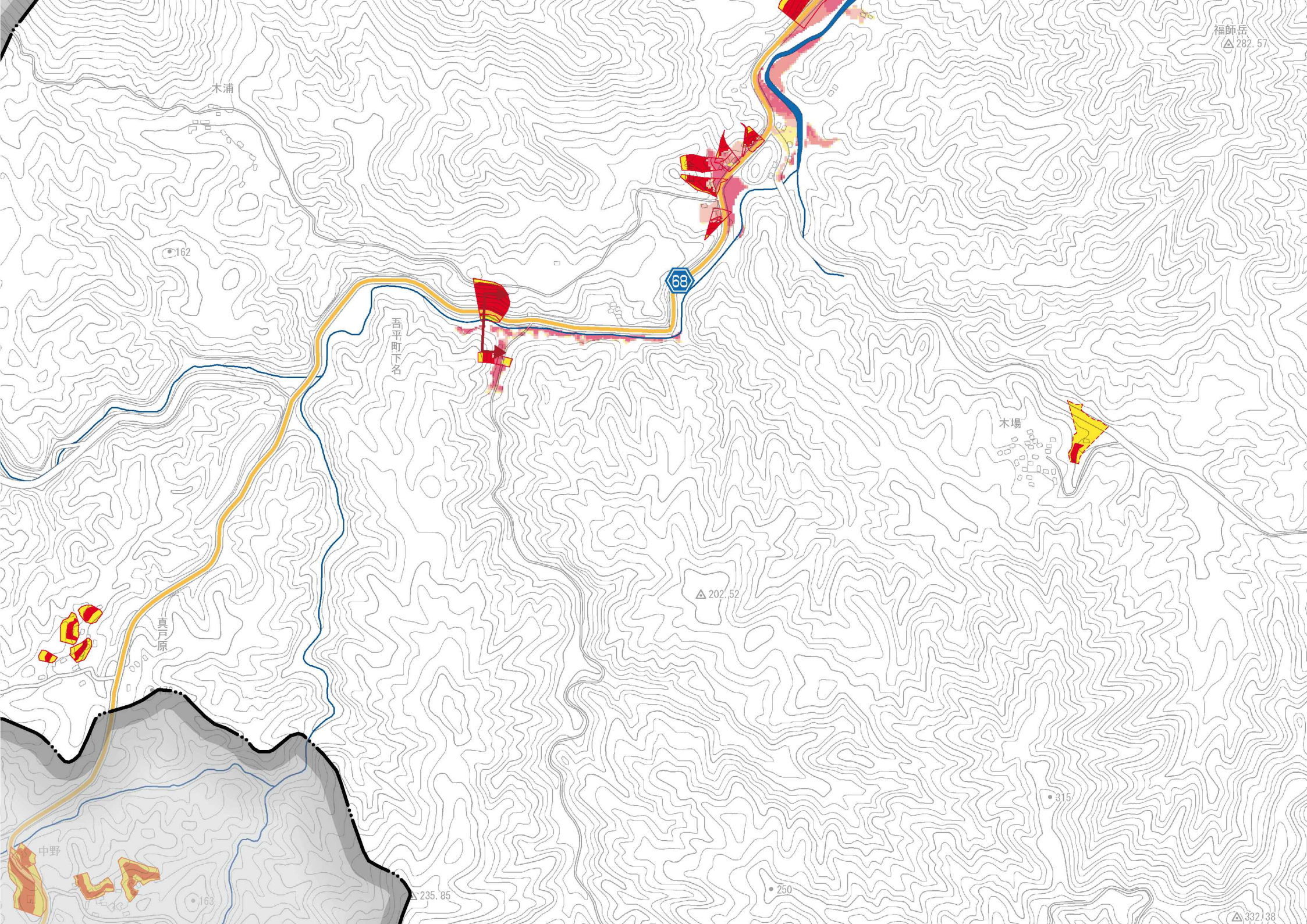
愛宕山

角野

永山

水産

△ 165.69



木浦

162

吾平町下名

68

福師岳  
△ 282.57

木場

△ 202.52

真戸原

• 315

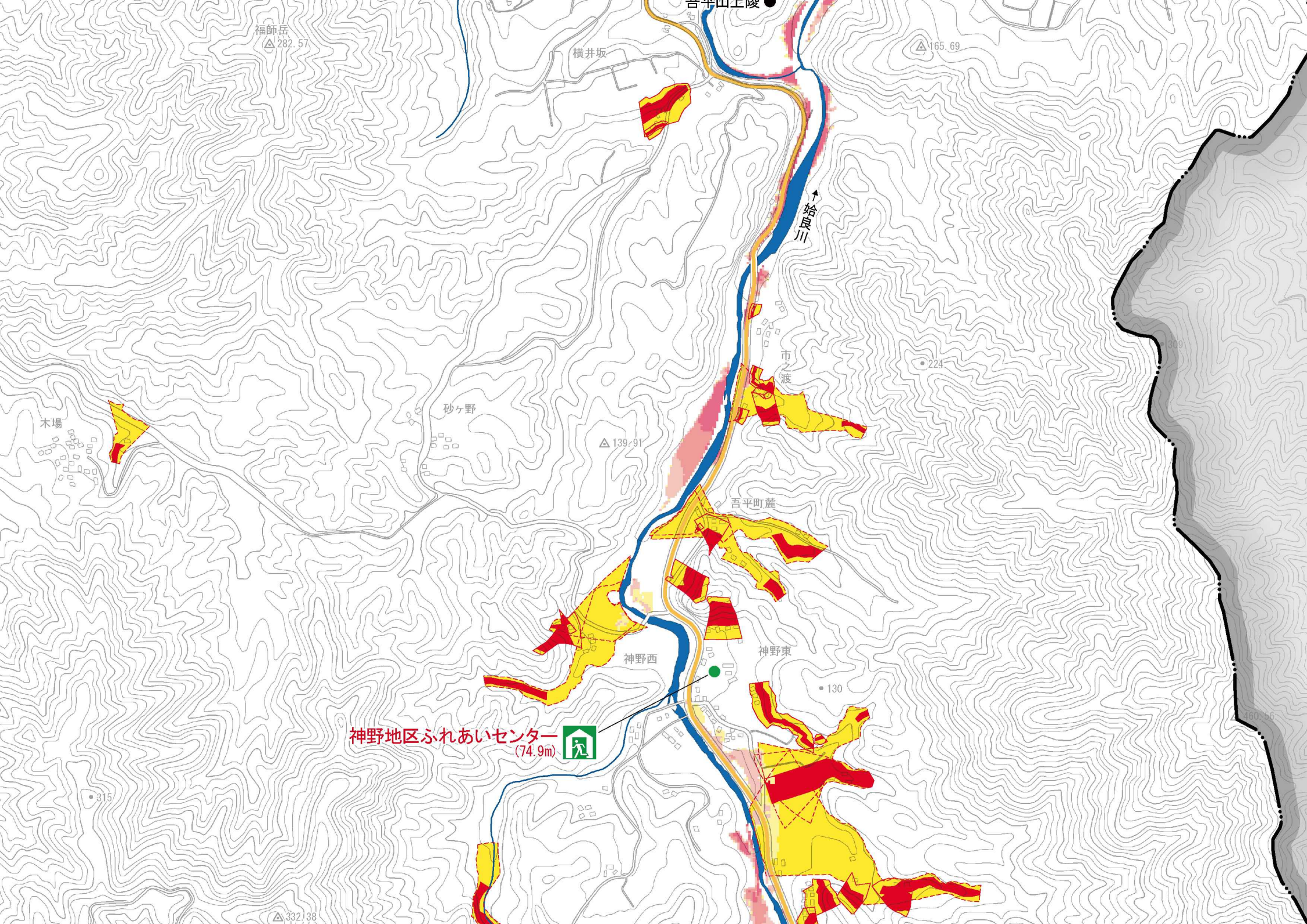
中野

163

△ 235.85

• 250

△ 332.38



福師岳  
△ 282.57

横井坂

△ 165.69

吉井山上塚

カミナカ川

市之渡

砂ヶ野

△ 139.91

木場

吾平町麓

神野西

神野東

● 130

神野地区ふれあいセンター  
(74.9m)

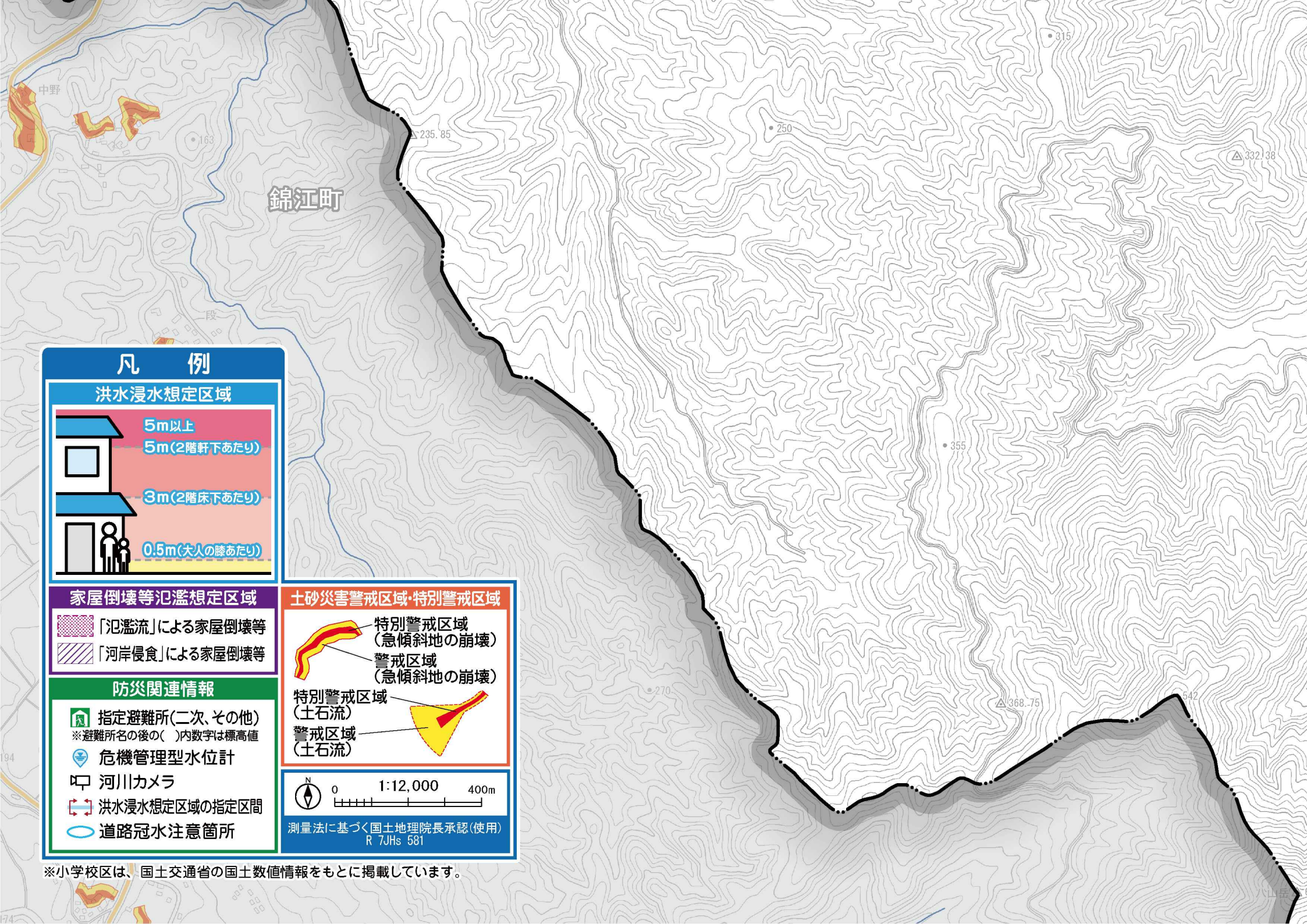


△ 332.38

● 315

309

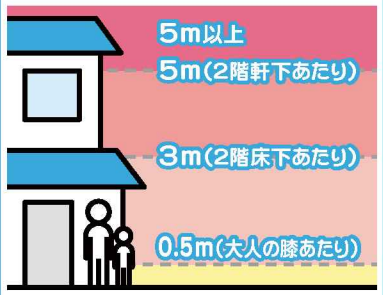
460.56



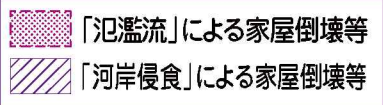
錦江町

凡 例

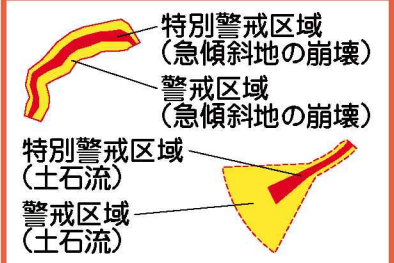
洪水浸水想定区域



家屋倒壊等氾濫想定区域



土砂災害警戒区域・特別警戒区域

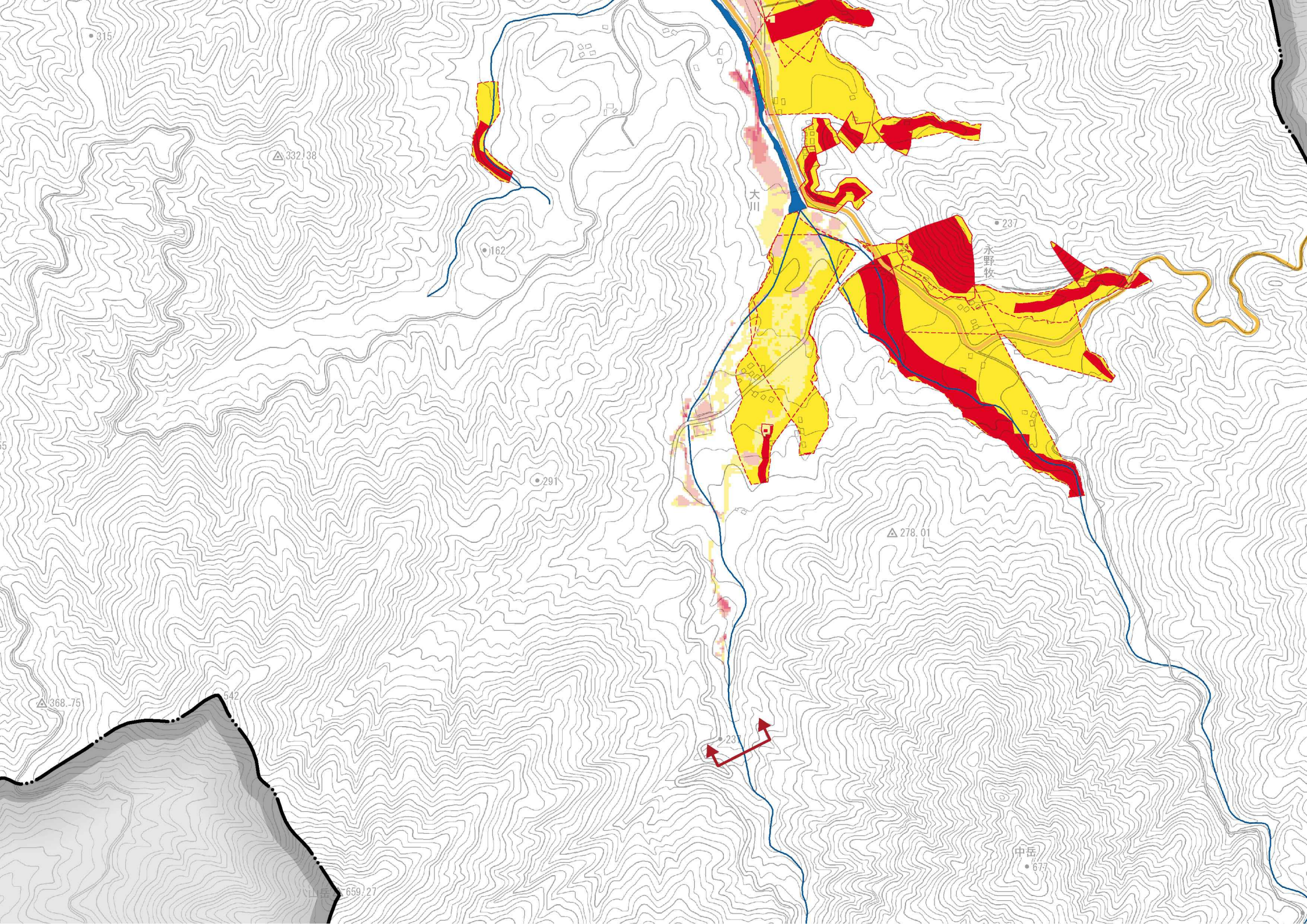


防災関連情報

- 指定避難所(二次、その他)  
※避難所名の後の( )内数字は標高値
- 危機管理型水位計
- 河川カメラ
- 洪水浸水想定区域の指定区間
- 道路冠水注意箇所



※小学校区は、国土交通省の国土数値情報をもとに掲載しています。



• 315

△ 332.38

● 162

● 291

△ 278.01

△ 368.75

542

△ 659.27

● 237

永野牧

中岳

● 677

大川

