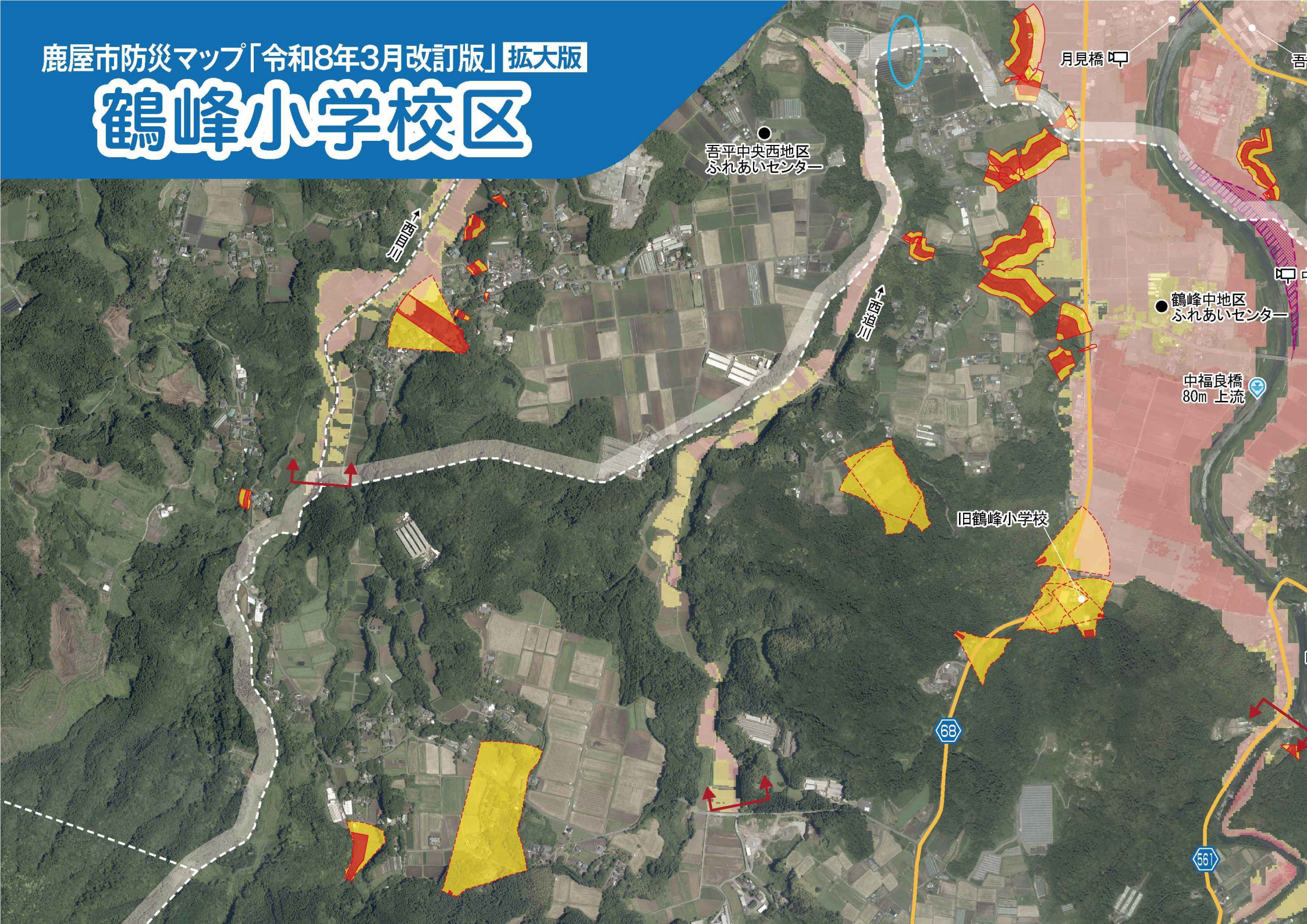


鹿屋市防災マップ「令和8年3月改訂版」拡大版

鶴峰小学校区



吾平中央西地区
ふれあいセンター

月見橋

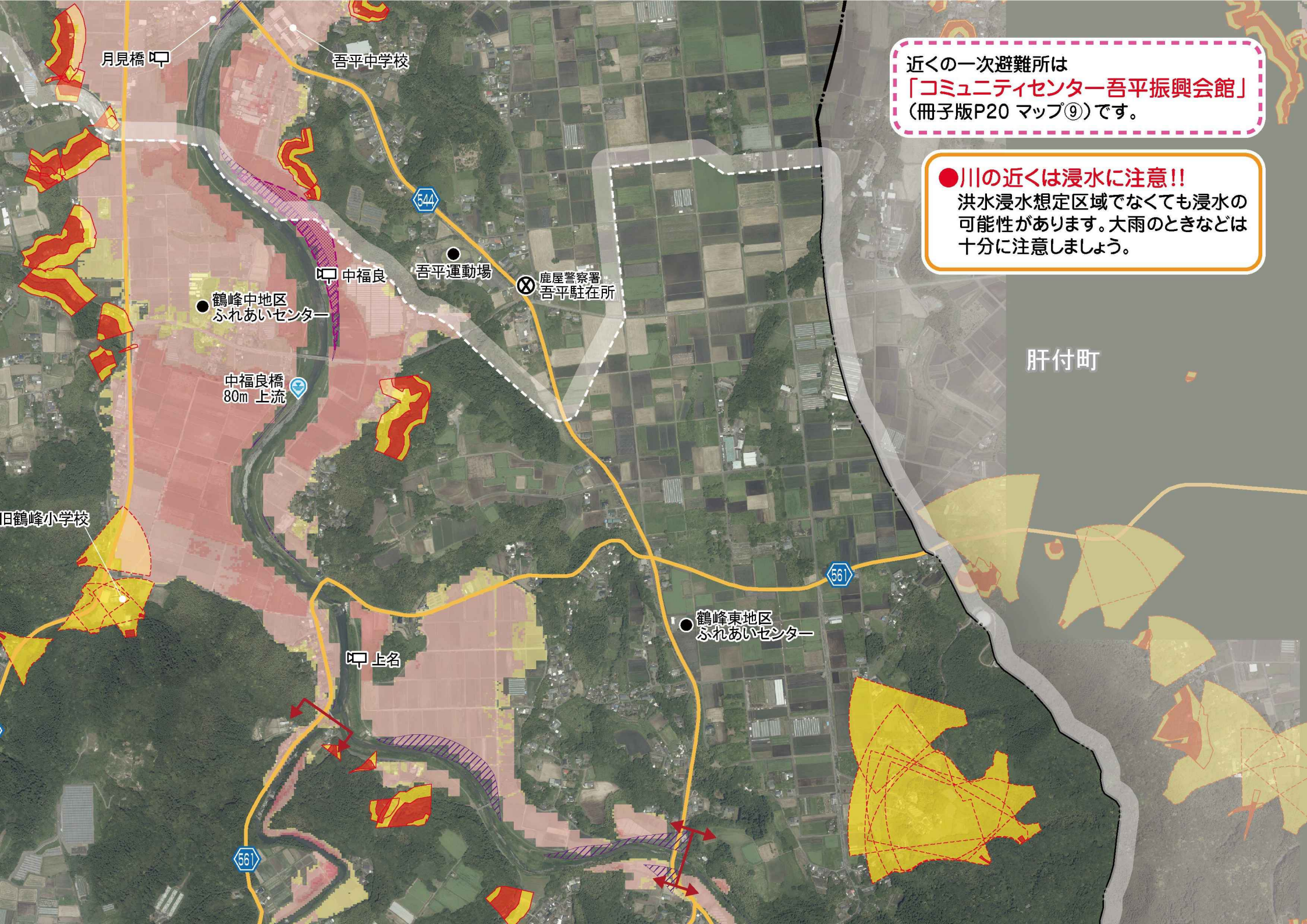
鶴峰中地区
ふれあいセンター

中福良橋
80m 上流

旧鶴峰小学校

68

56



月見橋 甲

吾平中学校

544

吾平運動場

鹿屋警察署
吾平駐在所

中福良

鶴峰中地区
ふれあいセンター

中福良橋
80m 上流

旧鶴峰小学校

上名

561

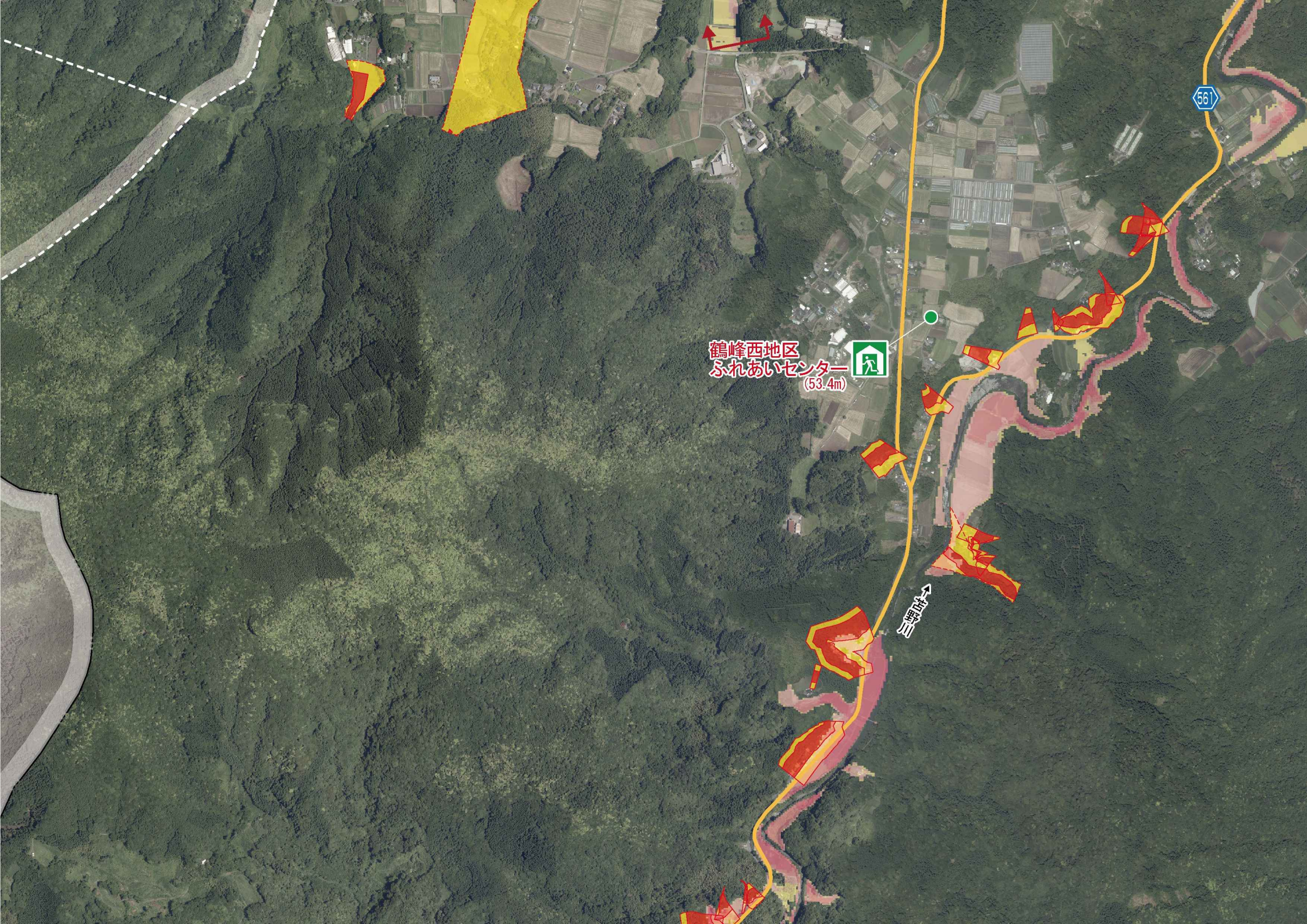
鶴峰東地区
ふれあいセンター

566

近くの一次避難所は
「コミュニティセンター吾平振興会館」
(冊子版P20 マップ⑨)です。

●川の近くは浸水に注意!!
洪水浸水想定区域でなくても浸水の
可能性があります。大雨のときなどは
十分に注意しましょう。

肝付町

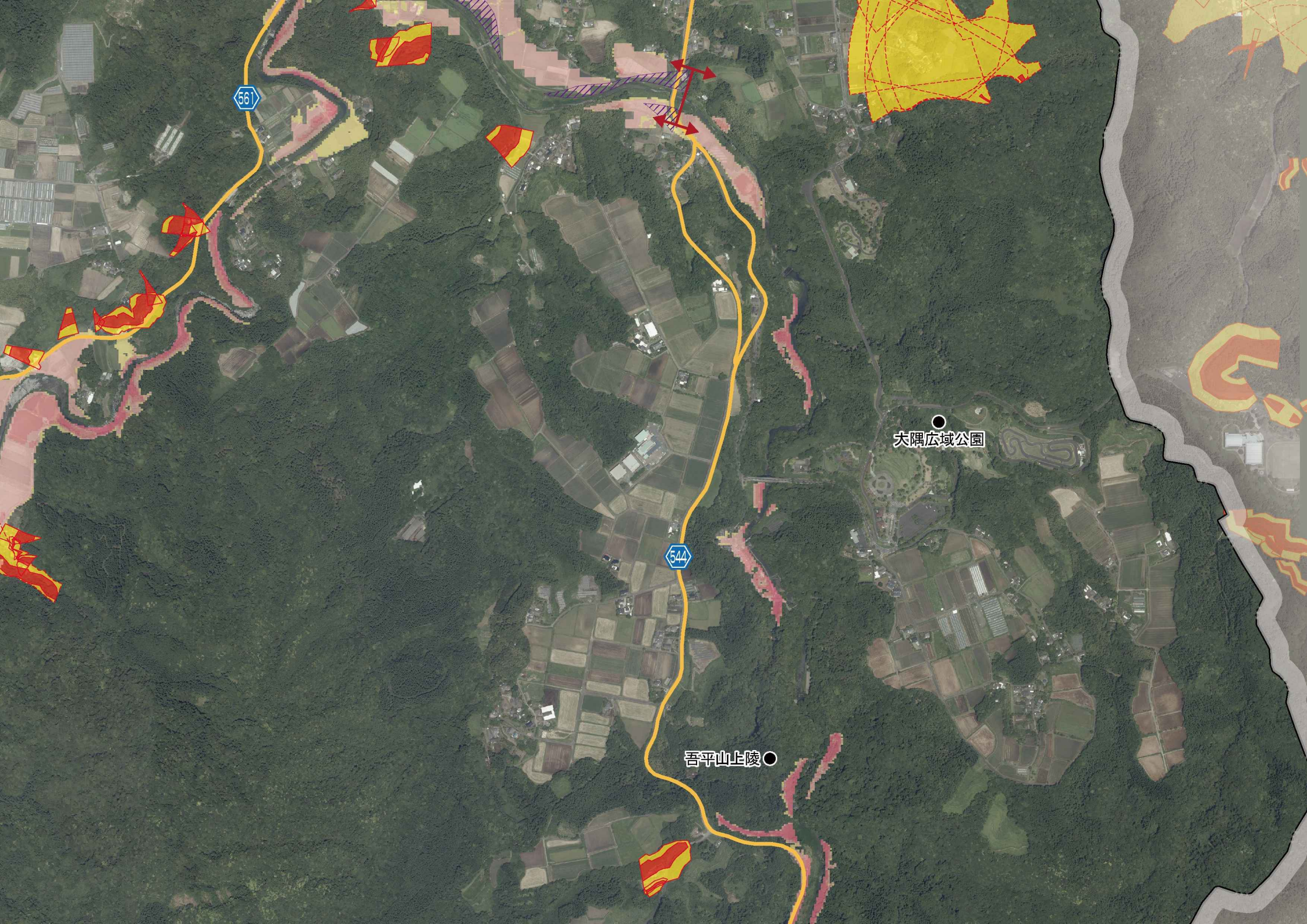


鶴峰西地区
ふれあいセンター
(53.4m)



561

三郷町



56

544

大隅広域公園

吾平山上陵

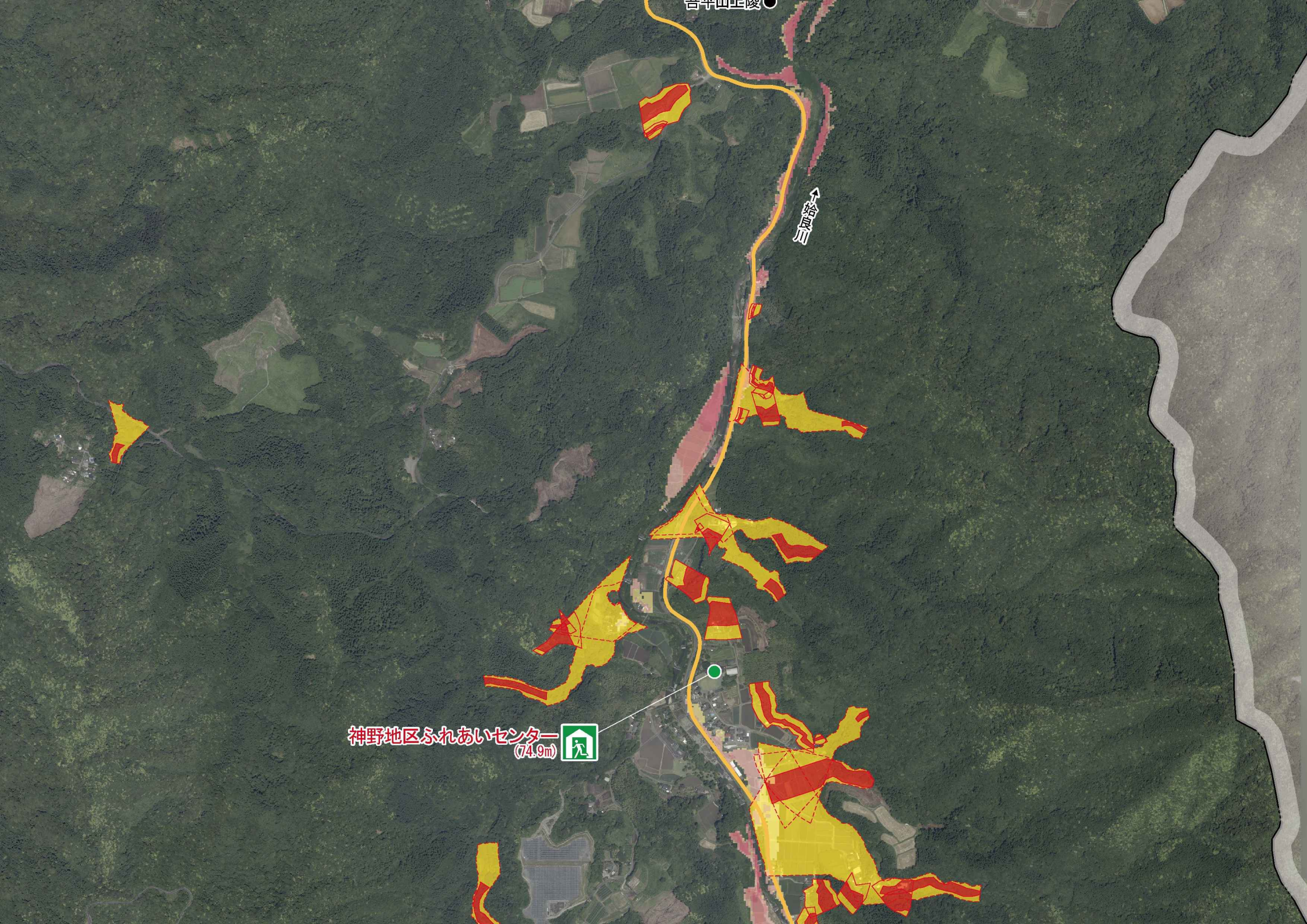


68

高十山丘陵

三河路

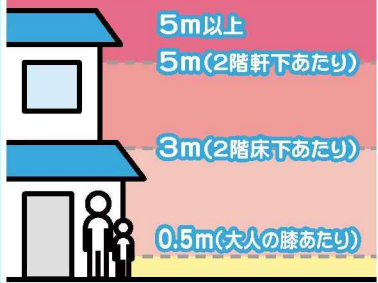
神野地区ふれあいセンター
(74.9m)



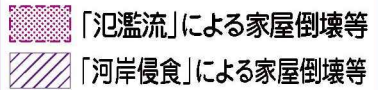
錦江町

凡 例

洪水浸水想定区域



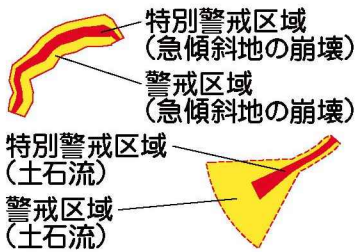
家屋倒壊等氾濫想定区域



防災関連情報

- 指定避難所(二次、その他)
※避難所名の後の()内数字は標高値
- 危機管理型水位計
- 河川カメラ
- 洪水浸水想定区域の指定区間
- 道路冠水注意箇所

土砂災害警戒区域・特別警戒区域



※小学校区は、国土交通省の国土数値情報をもとに掲載しています。

