

大園橋  
100m 下流  
肝属川右岸23k6  
(大園橋下流)

大園橋(県)

池田病院

肝属川

市民いこいの森  
運動広場

西祓川町

下祓川町

504

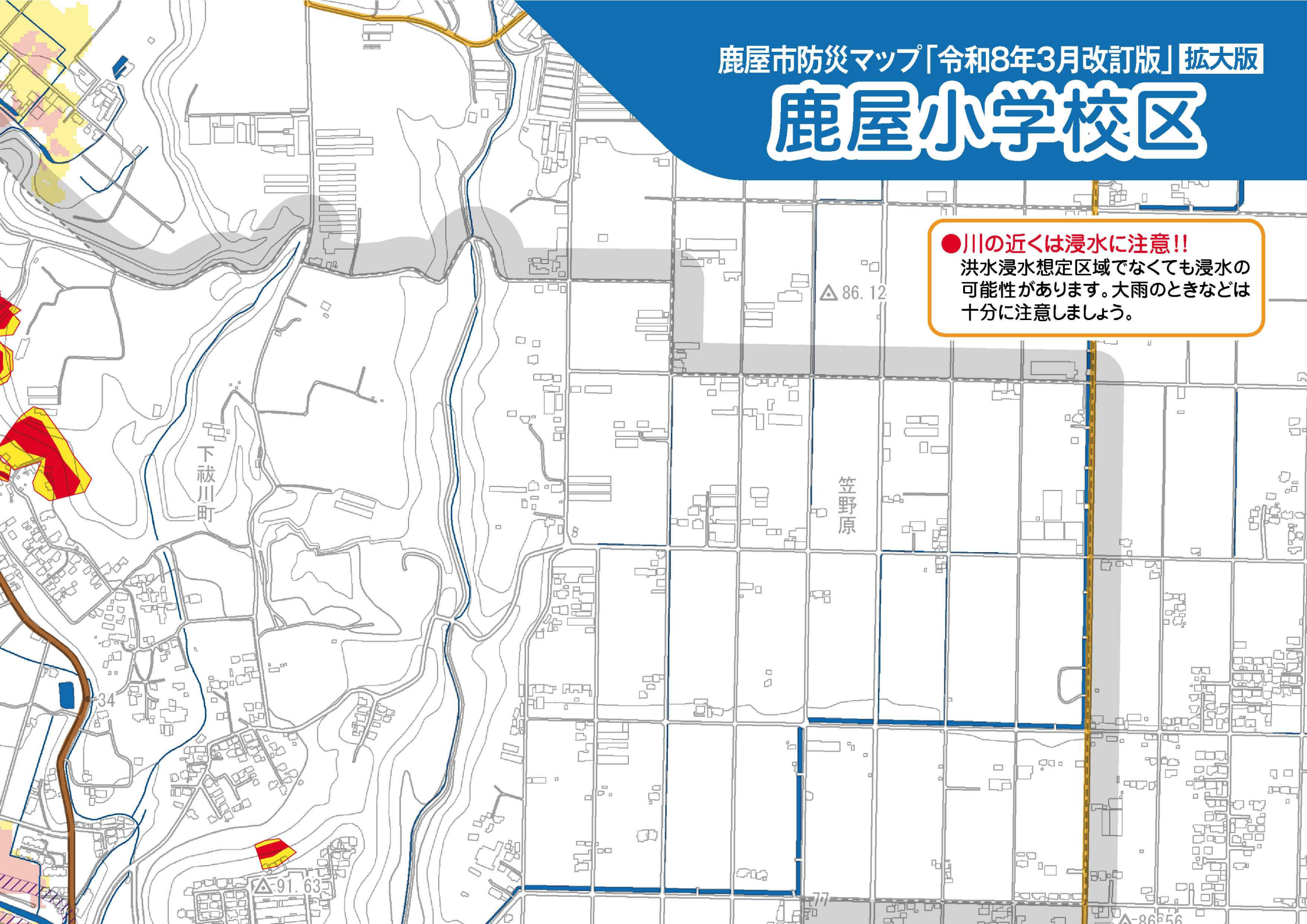
78

34

△91.63

# 鹿屋小学校区

●川の近くは浸水に注意!!  
洪水浸水想定区域でなくても浸水の  
可能性があります。大雨のときなどは  
十分に注意しましょう。



県立鹿屋特別支援学校  
(77.4m)

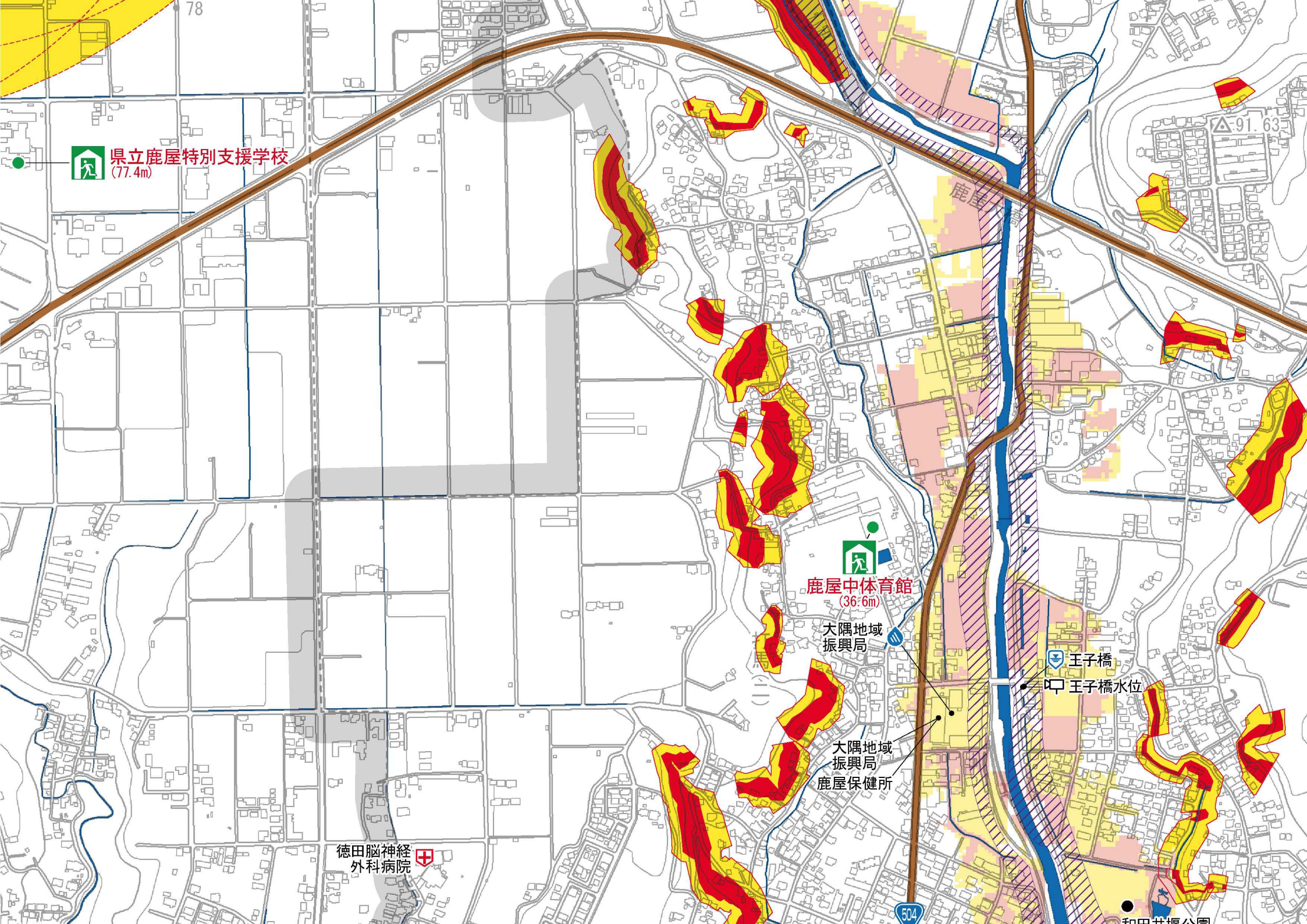
鹿屋中体育館  
(36.6m)

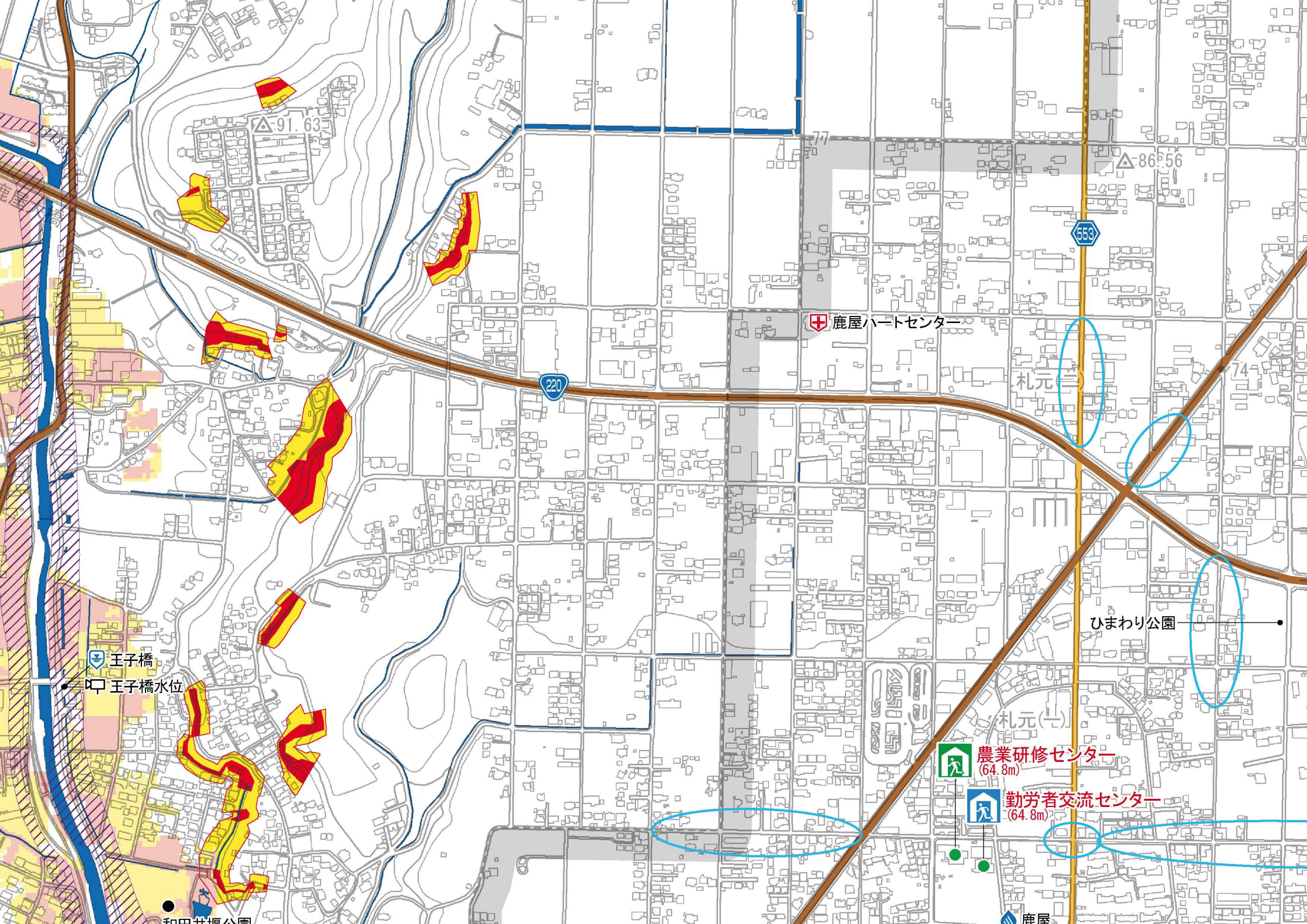
大隅地域  
振興局

大隅地域  
振興局  
鹿屋保健所

徳田脳神経  
外科病院

王子橋  
王子橋水位





△91.63

△86.56

鹿屋ハートセンター

220

553

札元

ひまわり公園

王子橋

王子橋水位

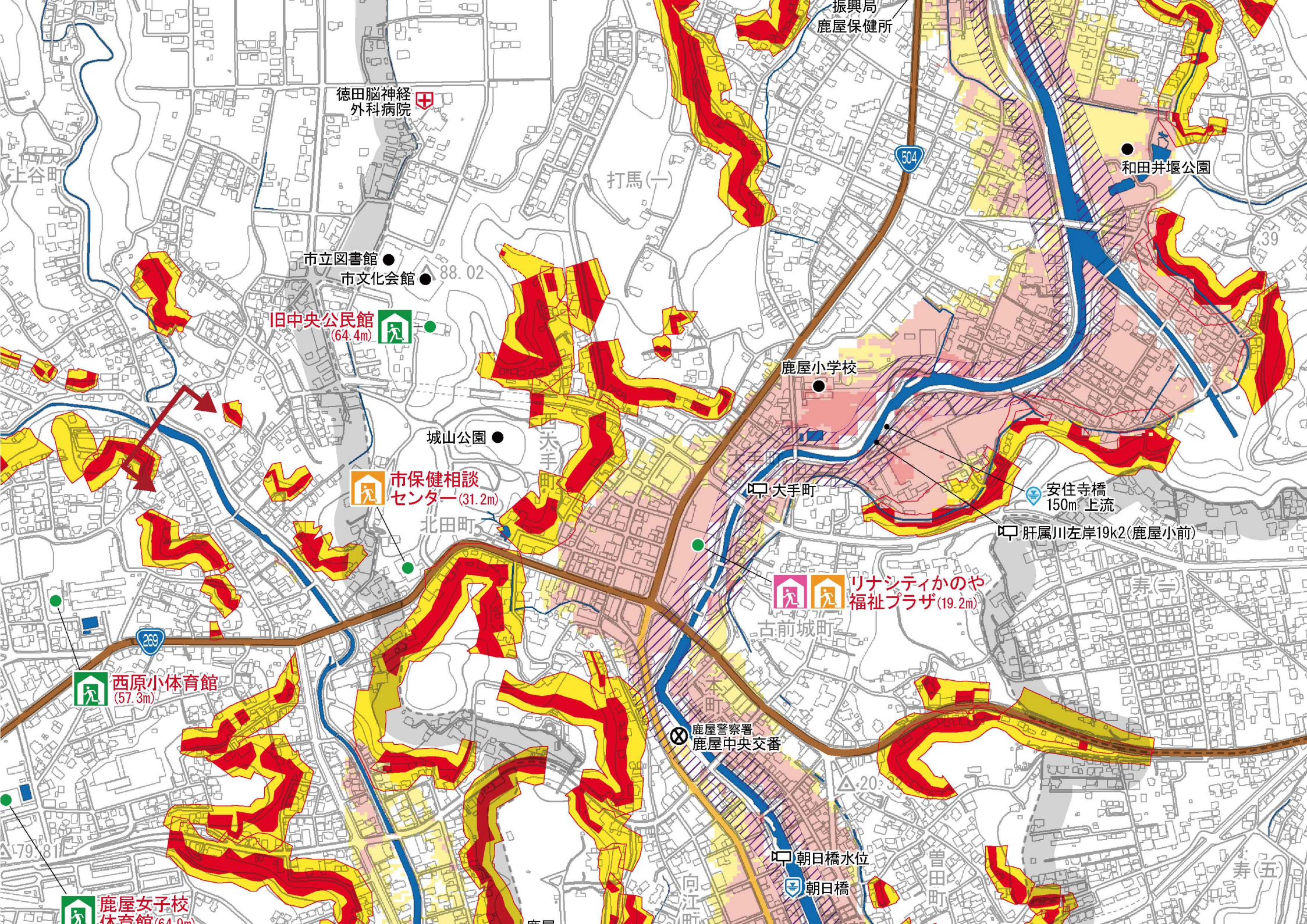
農業研修センター  
(64.8m)

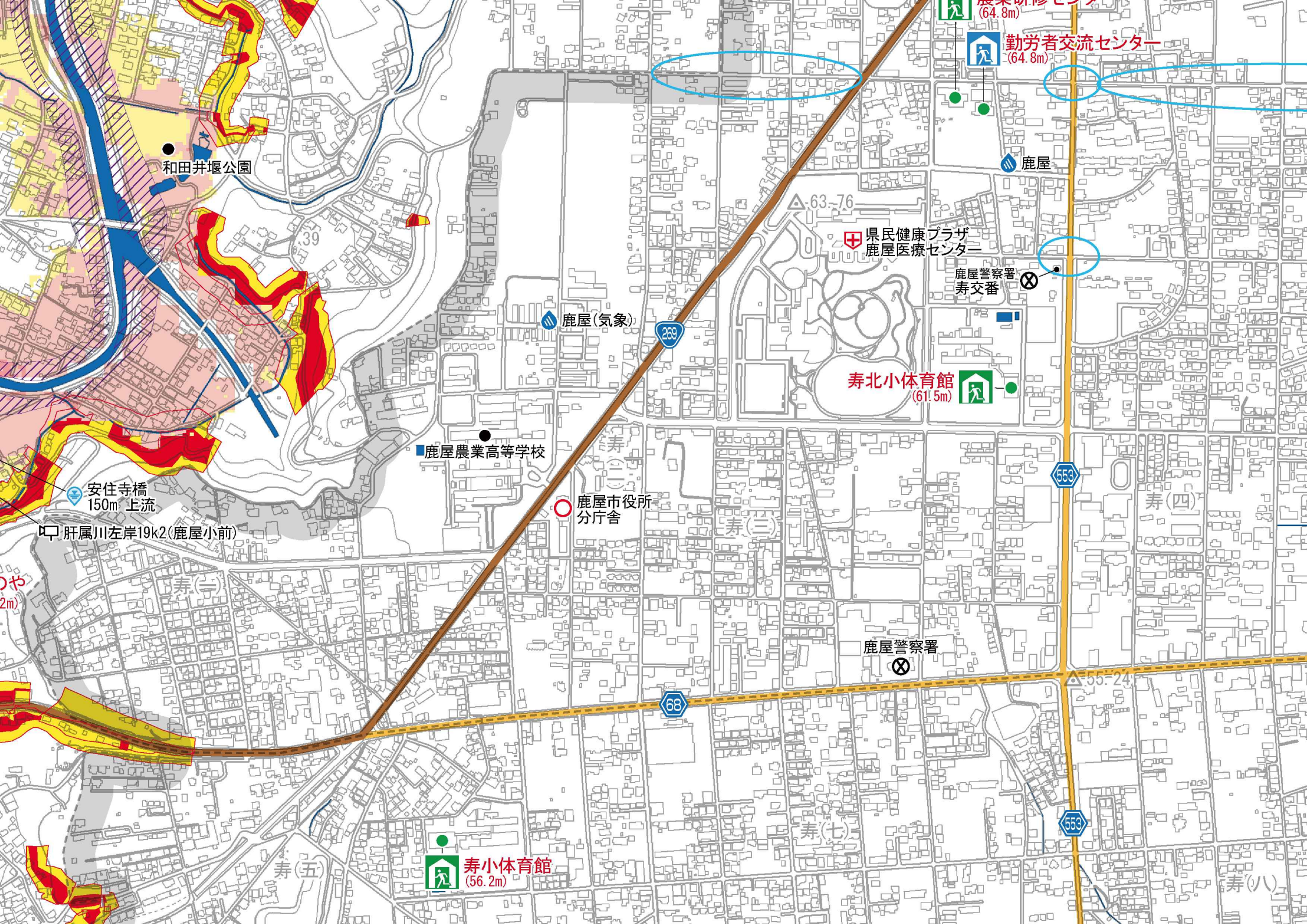
勤労者交流センター  
(64.8m)

和岡井堰公園

鹿屋

札元





和田井堰公園

鹿屋  
勤労者交流センター  
(64.8m)

△-63-76  
県民健康プラザ  
鹿屋医療センター

鹿屋警察署  
寿交番

寿北小体育館  
(61.5m)

鹿屋(気象)

鹿屋農業高等学校

鹿屋市役所  
分庁舎

鹿屋警察署

寿小体育館  
(56.2m)

安住寺橋  
150m 上流

肝属川左岸19k2(鹿屋小前)

2m

269

553

68

553

△-55-24

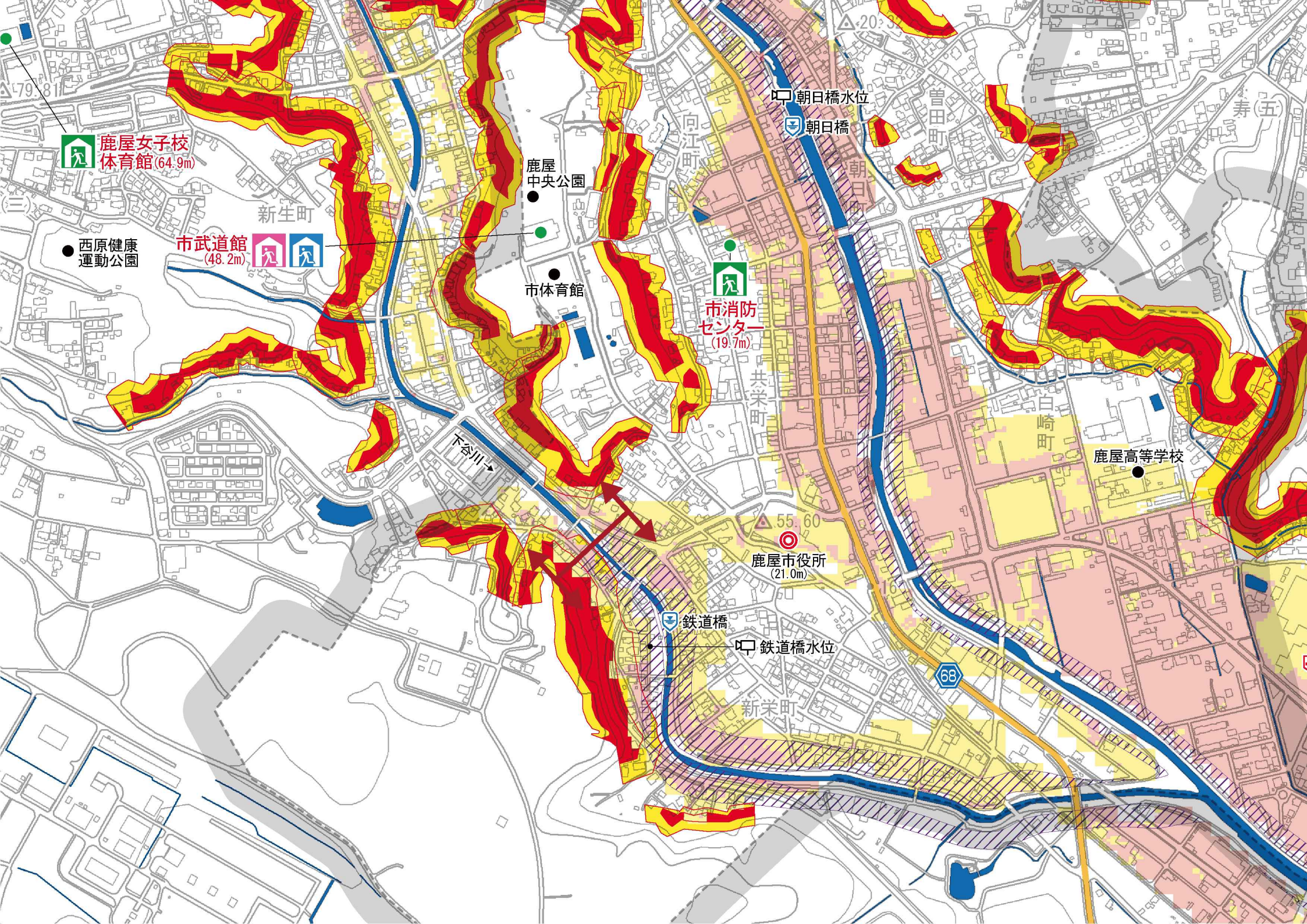
寿(八)

寿(四)

寿(三)

寿(二)

寿(五)



鹿屋女子校  
体育館(64.9m)

西原健康  
運動公園

市武道館  
(48.2m)

鹿屋  
中央公園

市体育館

市消防  
センター  
(19.7m)

鹿屋市役所  
(21.0m)

鉄道橋

鉄道橋水位

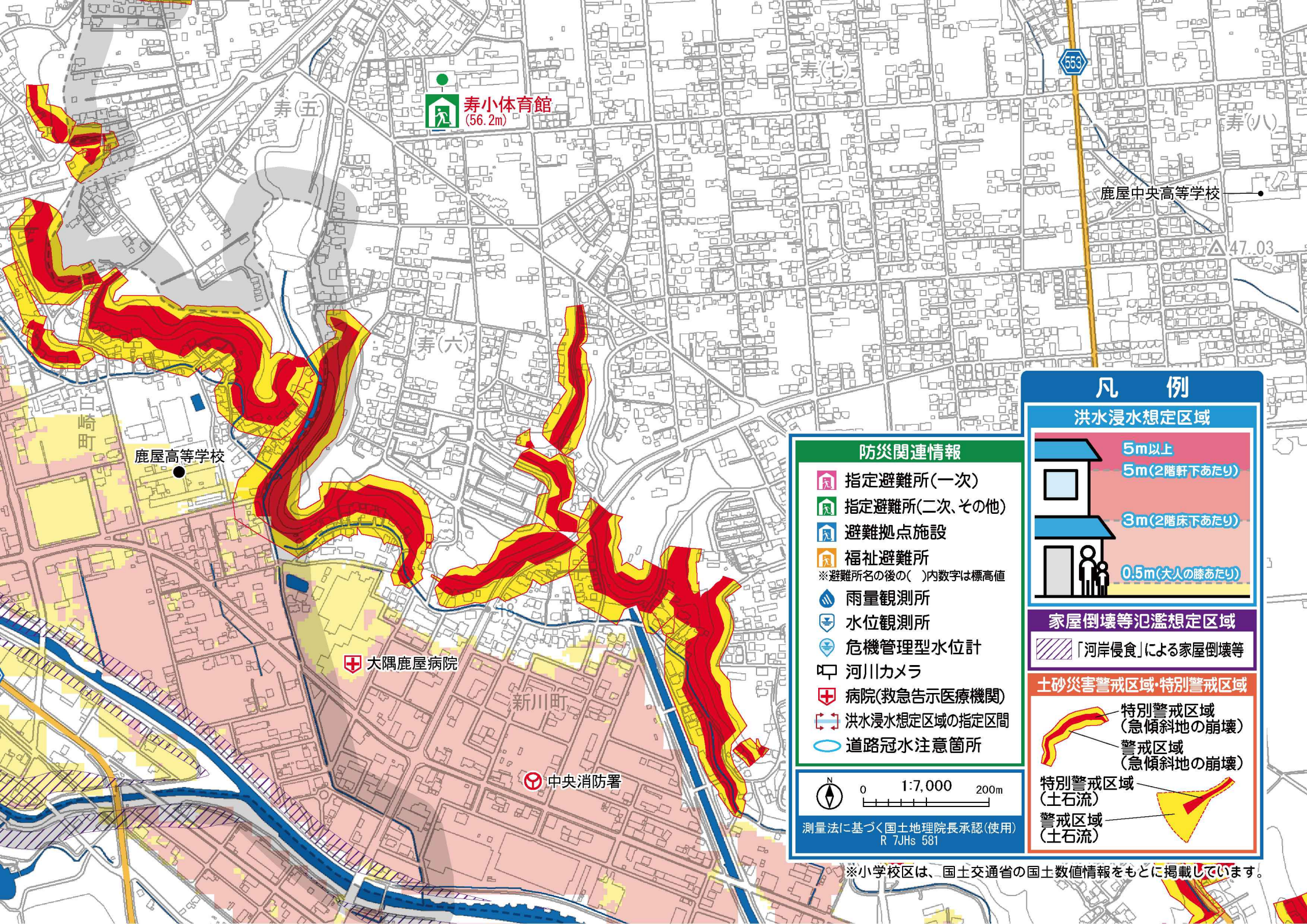
新栄町

朝日橋水位

朝日橋

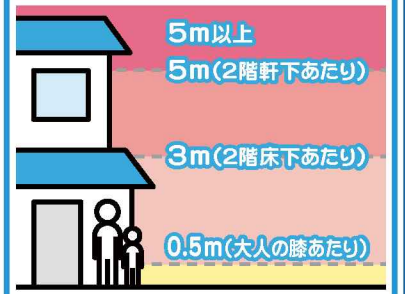
鹿屋高等学校

68



凡 例

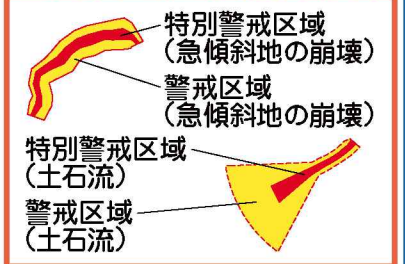
洪水浸水想定区域



家屋倒壊等氾濫想定区域



土砂災害警戒区域・特別警戒区域



防災関連情報

- 指定避難所(一次)
- 指定避難所(二次、その他)
- 避難拠点施設
- 福祉避難所  
※避難所名の後の( )内数字は標高値
- 雨量観測所
- 水位観測所
- 危機管理型水位計
- 河川カメラ
- 病院(救急告示医療機関)
- 洪水浸水想定区域の指定区間
- 道路冠水注意箇所



測量法に基づく国土地理院長承認(使用)  
R 7Jhs 581

※小学校区は、国土交通省の国土数値情報をもとに掲載しています。