

大園橋
100m 下流
肝属川右岸23k6
(大園橋下流)

大園橋(県)

池田病院

肝属川→

504

市民いこいの森
運動広場

県立鹿屋特別支援学校

鹿屋市防災マップ「令和8年3月改訂版」拡大版

鹿屋小学校区

●川の近くは浸水に注意!!
洪水浸水想定区域でなくても浸水の
可能性があります。大雨のときなどは
十分に注意しましょう。

県立鹿屋特別支援学校
(77.4m)

鹿屋中体育館
(36.6m)

大隅地域
振興局

大隅地域
振興局
鹿屋保健所

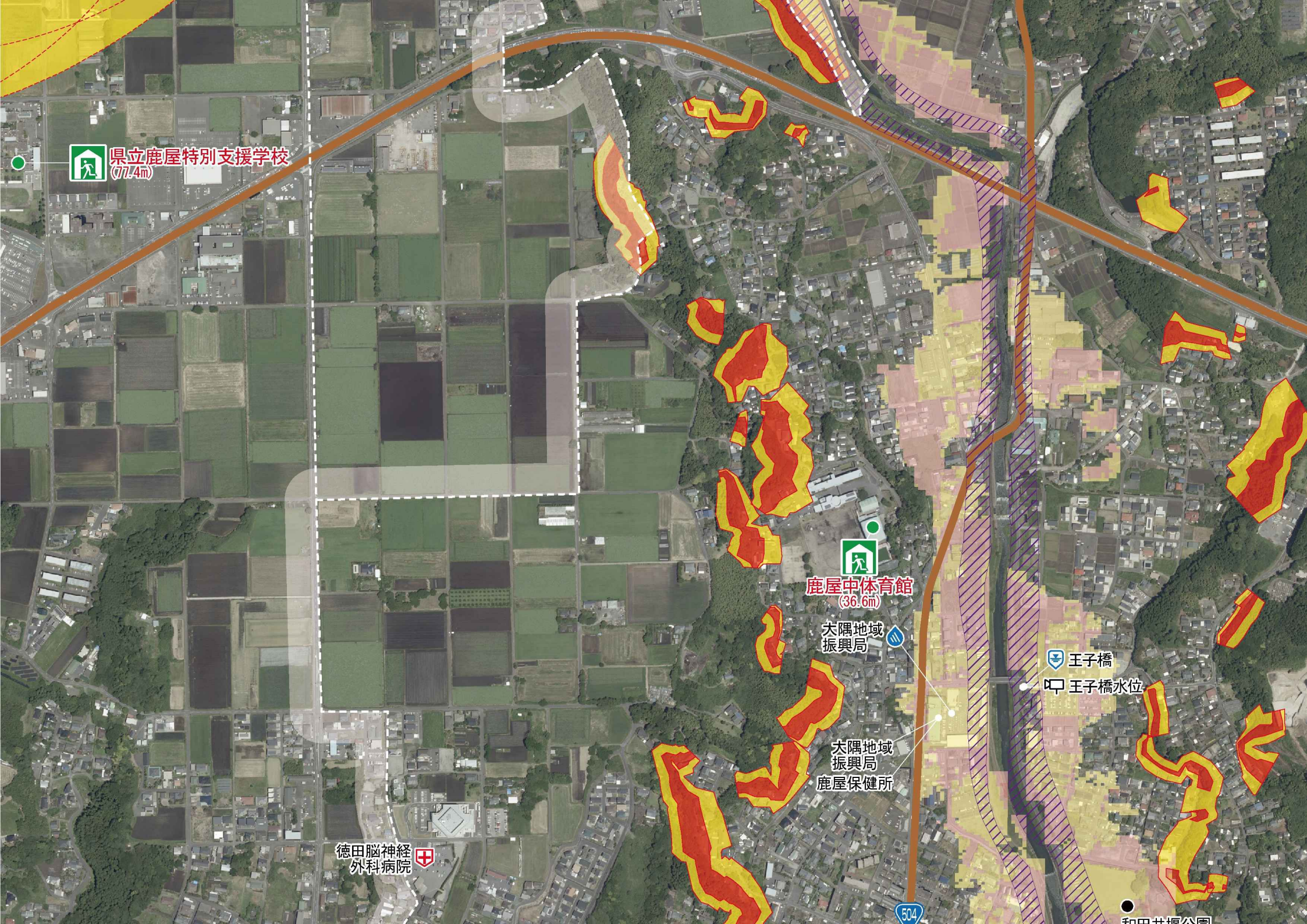
徳田脳神経
外科病院

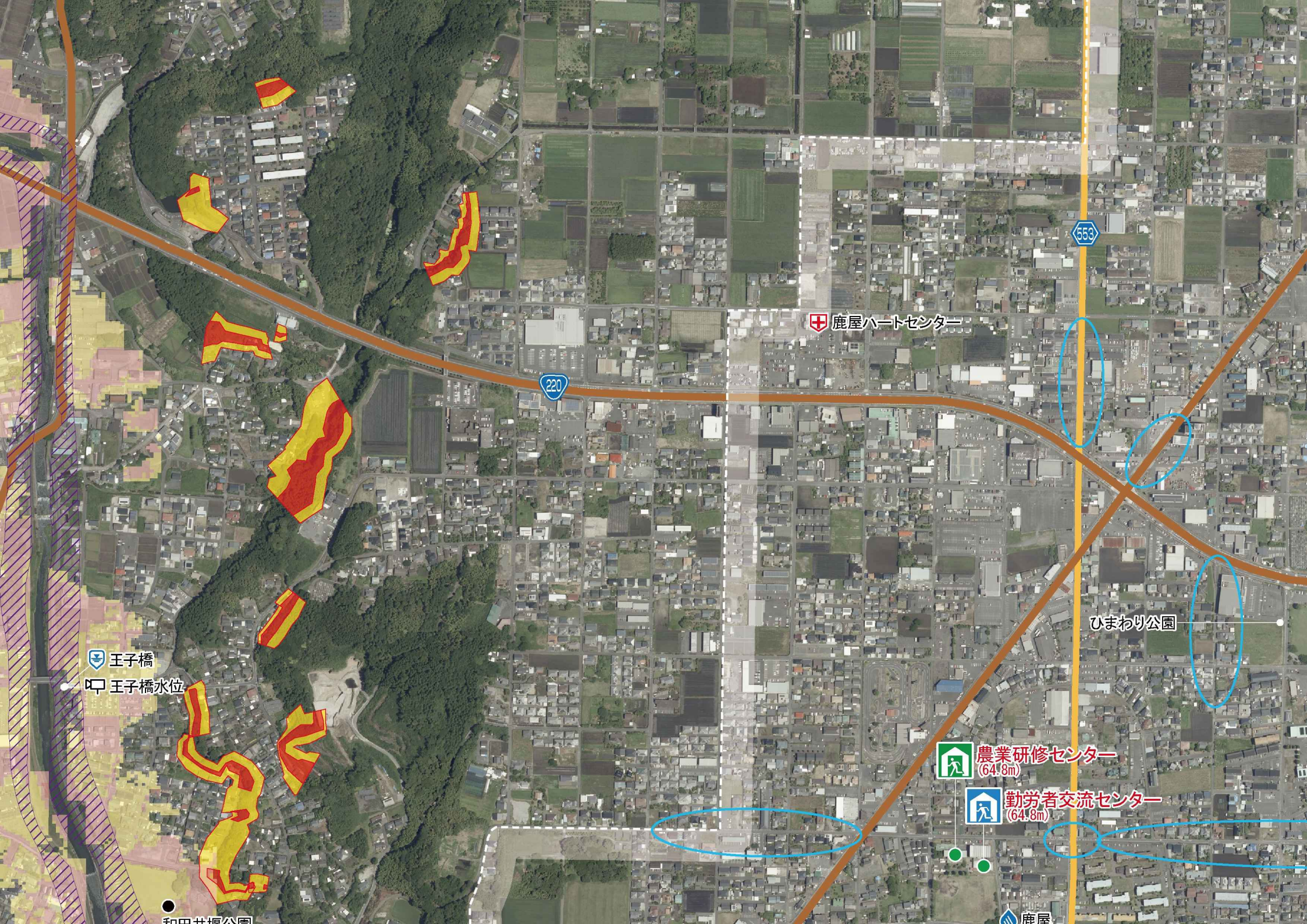
王子橋

王子橋水位

504

和井井公園





553

鹿屋ハートセンター

220

ひまわり公園

王子橋

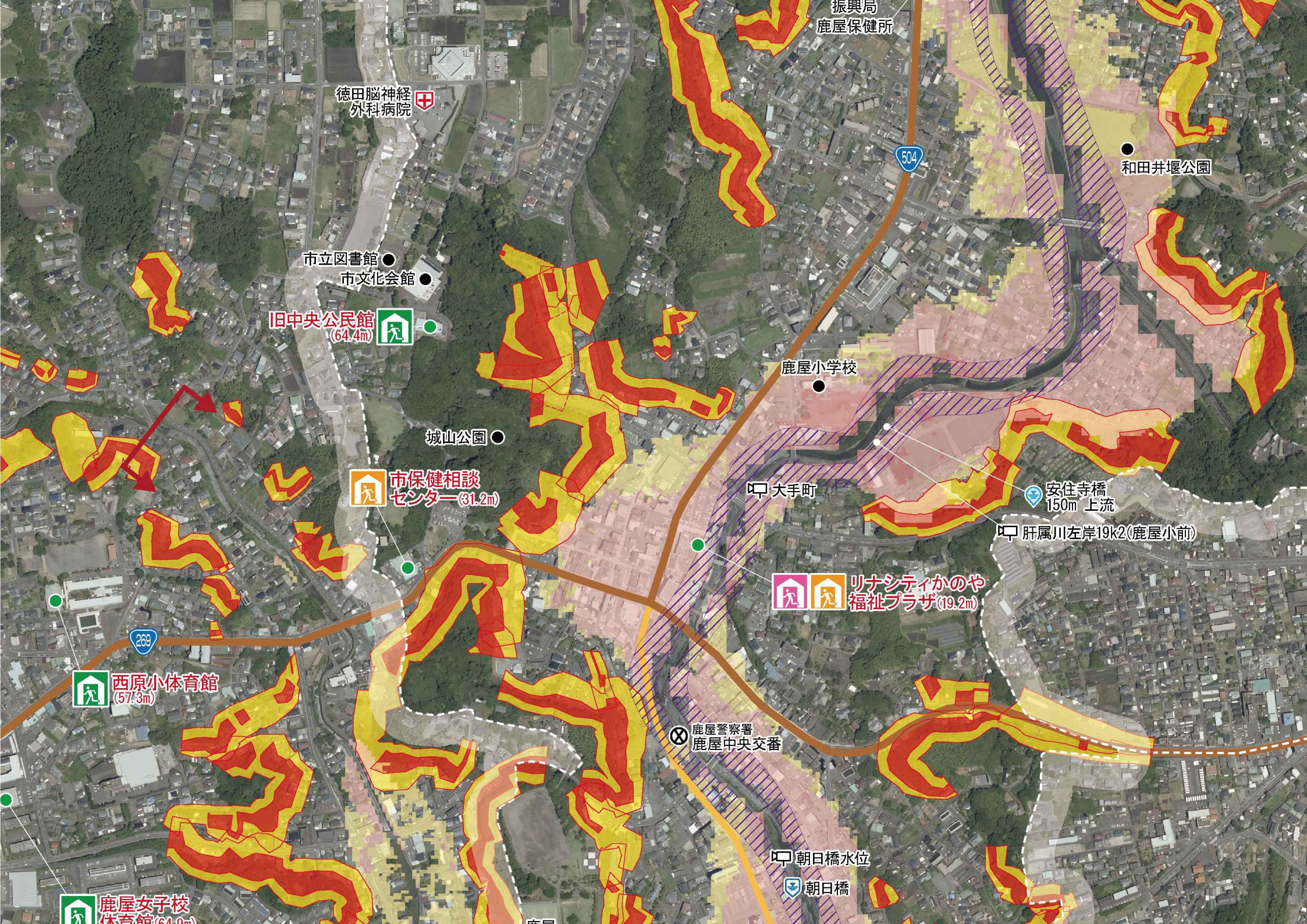
王子橋水位

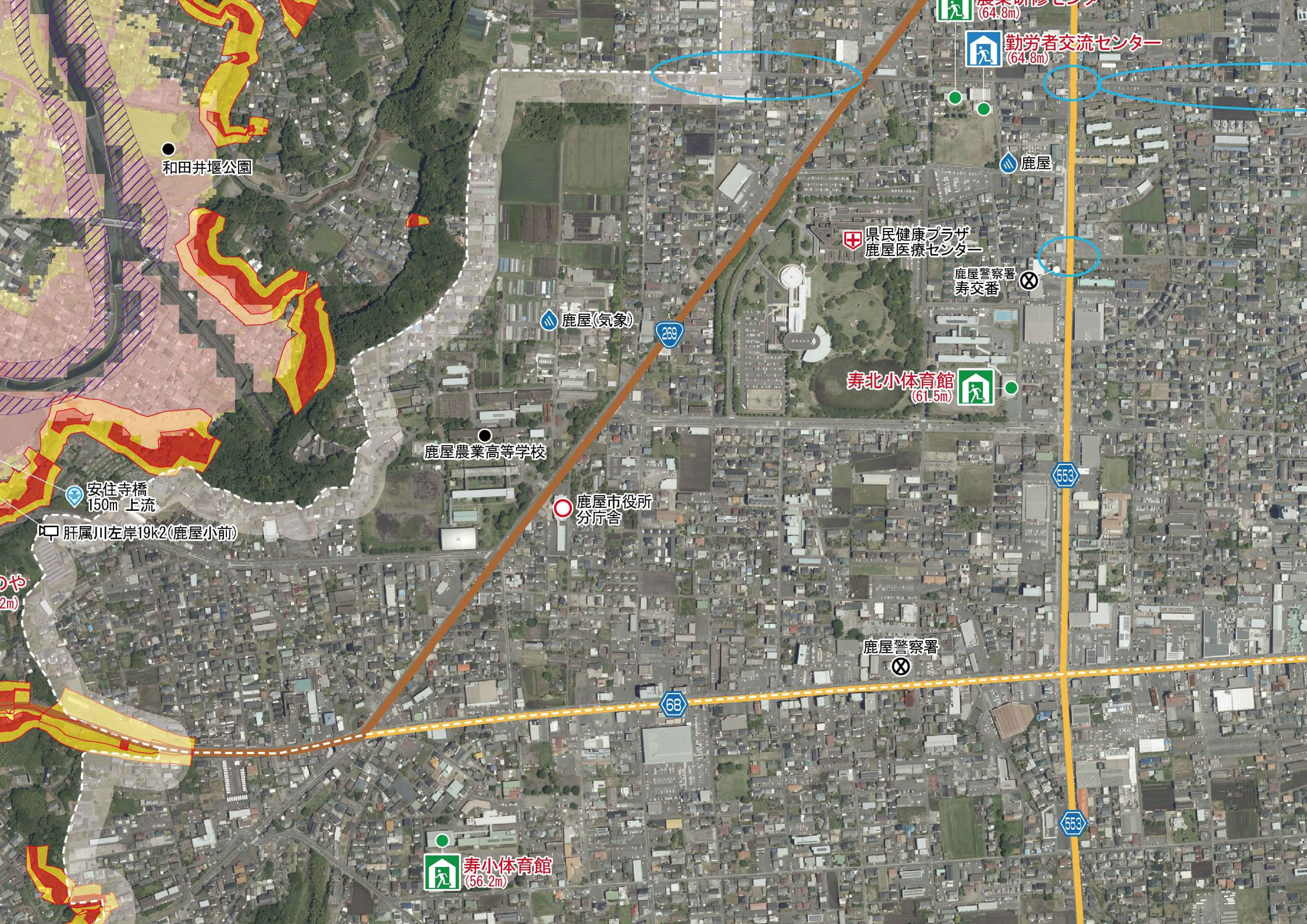
農業研修センター
(64.8m)

勤労者交流センター
(64.8m)

和田井堰公園

鹿屋





和田井堰公園

鹿屋(気象)

鹿屋農業高等学校

鹿屋市役所
分庁舎

県民健康プラザ
鹿屋医療センター

鹿屋警察署
寿交番

寿北小体育館
(61.5m)

鹿屋警察署

寿小体育館
(56.2m)

勤労者交流センター
(64.8m)

鹿屋

安住寺橋
150m 上流

肝属川左岸19k2(鹿屋小前)

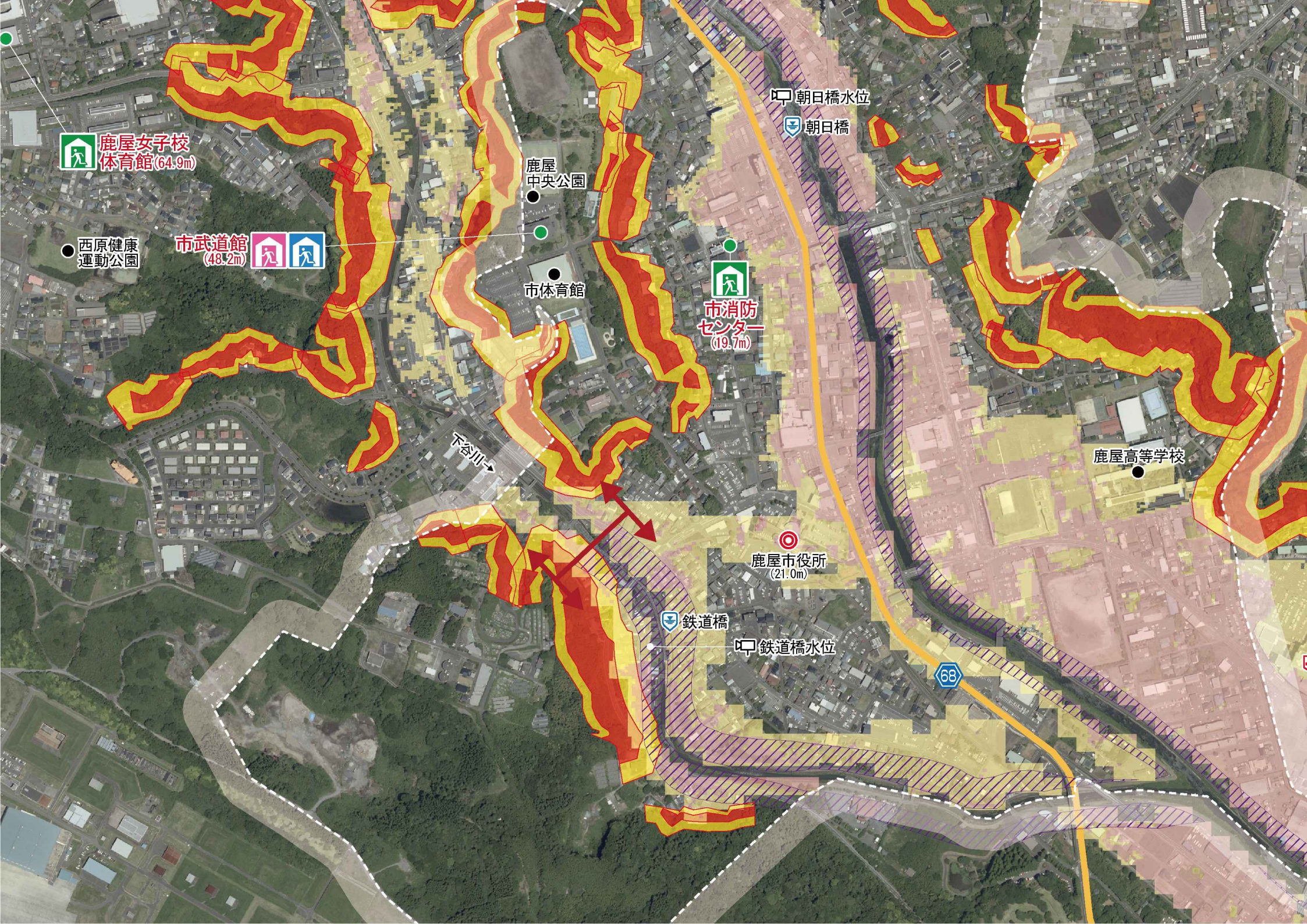
2m

269

553

68

553



鹿屋女子校
体育館(64.9m)

西原健康
運動公園

市武道館
(48.2m)

鹿屋
中央公園

市体育館

市消防
センター
(19.7m)

朝日橋水位

朝日橋

下谷川

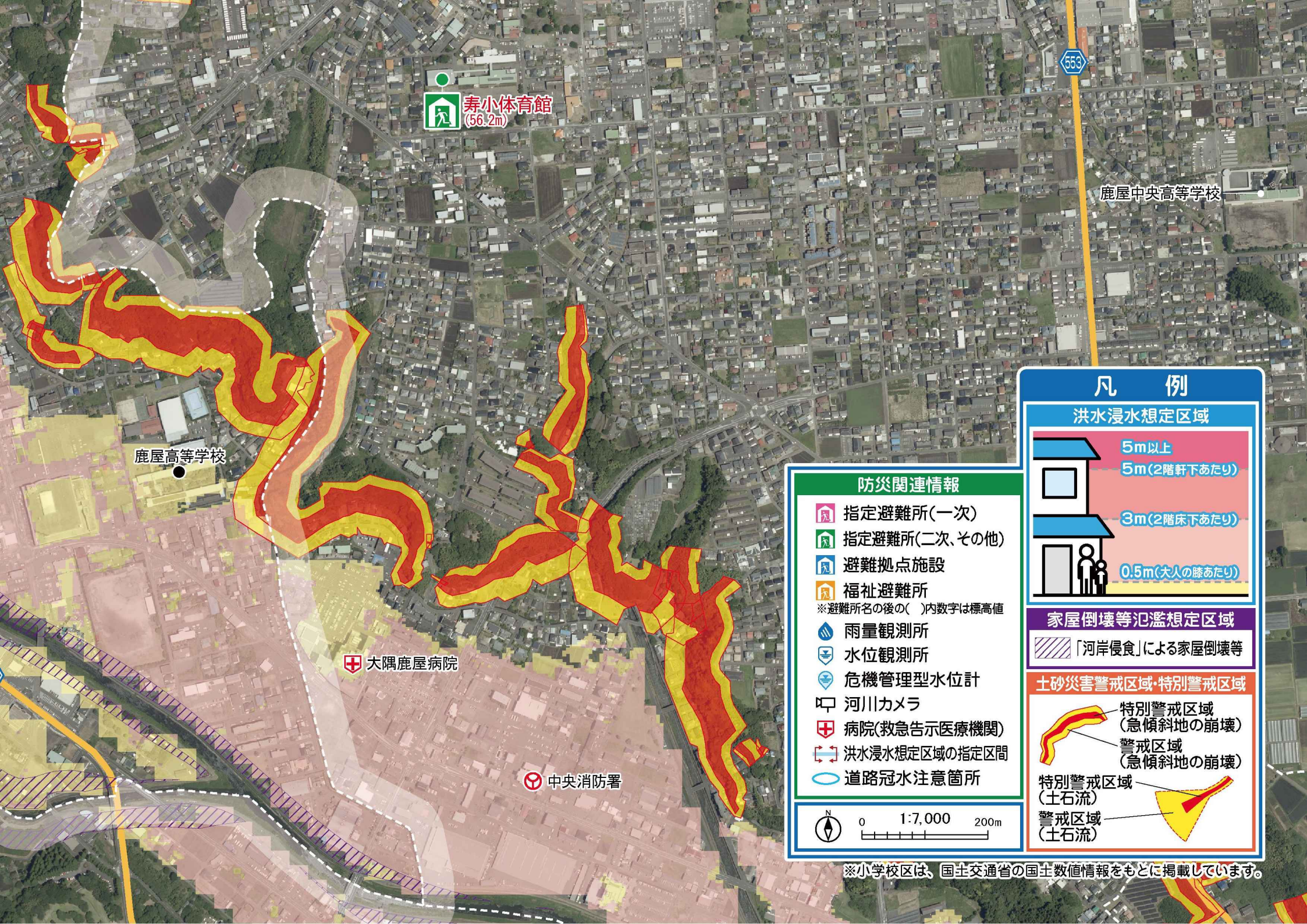
鹿屋市役所
(21.0m)

鉄道橋

鉄道橋水位

鹿屋高等学校


68





寿小体育館
 (56.2m)

鹿屋中央高等学校

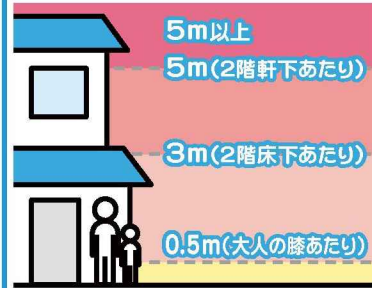
鹿屋高等学校


 大隅鹿屋病院

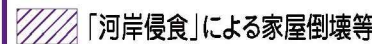

 中央消防署

凡 例

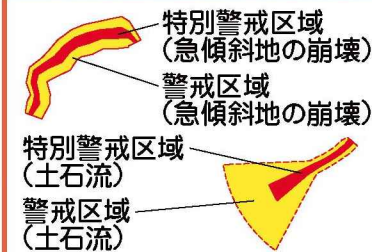
洪水浸水想定区域



家屋倒壊等氾濫想定区域

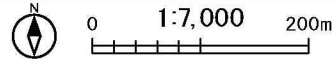


土砂災害警戒区域・特別警戒区域



防災関連情報

-  指定避難所(一次)
-  指定避難所(二次、その他)
-  避難拠点施設
-  福祉避難所
- ※避難所名の後の()内数字は標高値
-  雨量観測所
-  水位観測所
-  危機管理型水位計
-  河川カメラ
-  病院(救急告示医療機関)
-  洪水浸水想定区域の指定区間
-  道路冠水注意箇所



※小学校区は、国土交通省の国土数値情報をもとに掲載しています。