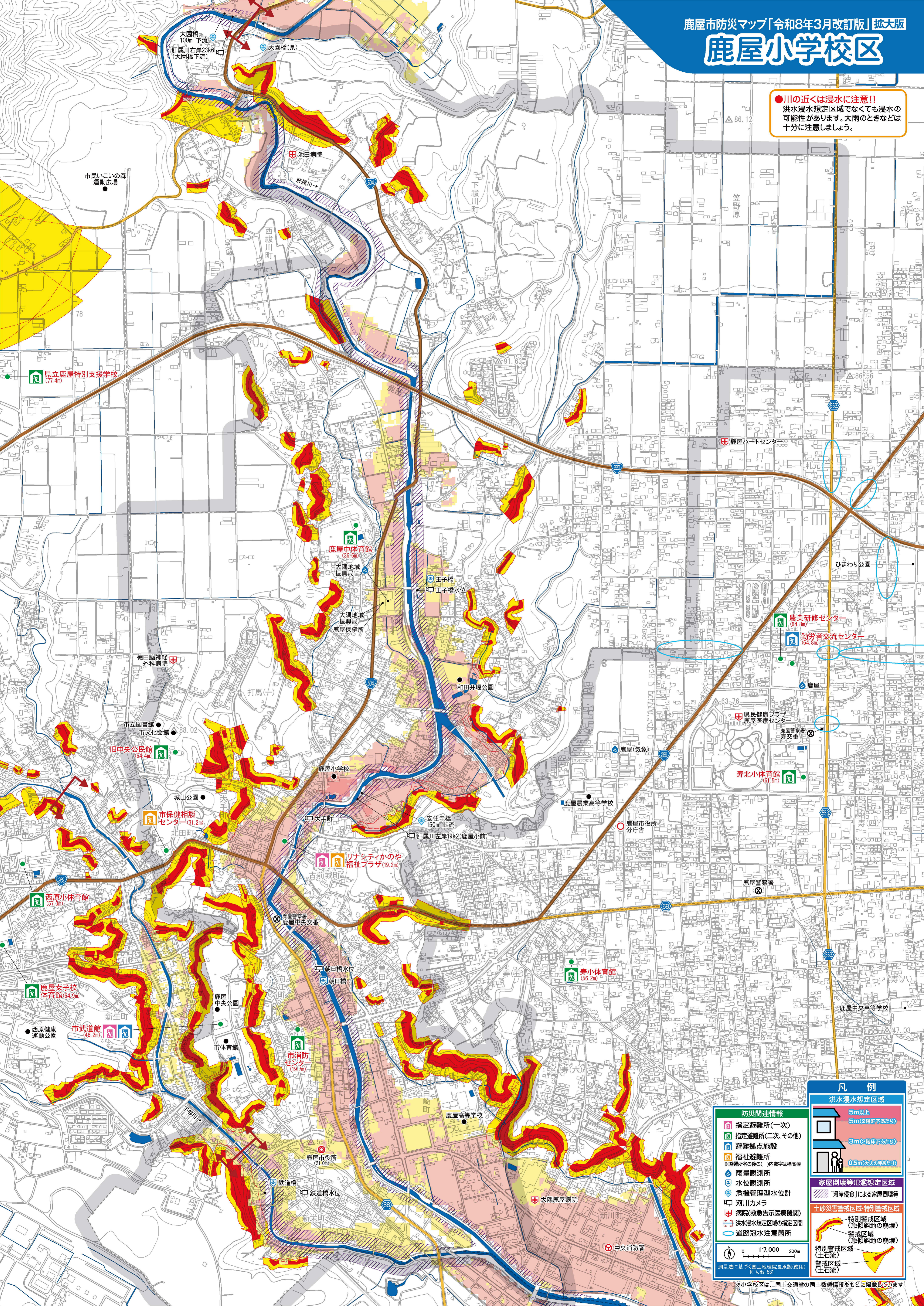


# 鹿屋小学校区

●川の近くは浸水に注意!!  
洪水浸水想定区域でなくても浸水の可能性があります。大雨のときなどは十分に注意しましょう。



**凡例**

洪水浸水想定区域

- 5m以上
- 5m(2層軒下あたり)
- 3m(2層床下あたり)
- 0.5m(大人の足あたり)

**防災関連情報**

- 指定避難所(一次)
- 指定避難所(二次、その他)
- 避難拠点施設
- 福祉避難所
- 雨量観測所
- 水位観測所
- 危機管理型水位計
- 河川カメラ
- 病院(救急告示医療機関)
- 洪水浸水想定区域の指定区間
- 道路冠水注意箇所

**家屋倒壊等氾濫想定区域**

- 「河岸侵食」による家屋倒壊等
- 土砂災害警戒区域・特別警戒区域
- 特別警戒区域(急傾斜地の崩壊)
- 警戒区域(急傾斜地の崩壊)
- 特別警戒区域(土石流)
- 警戒区域(土石流)

0 1:7,000 200m

測量法に基づく国土地理院長承認(使用) R 7.0h 581

※小学校区は、国土交通省の国土数値情報をもとに掲載しています。