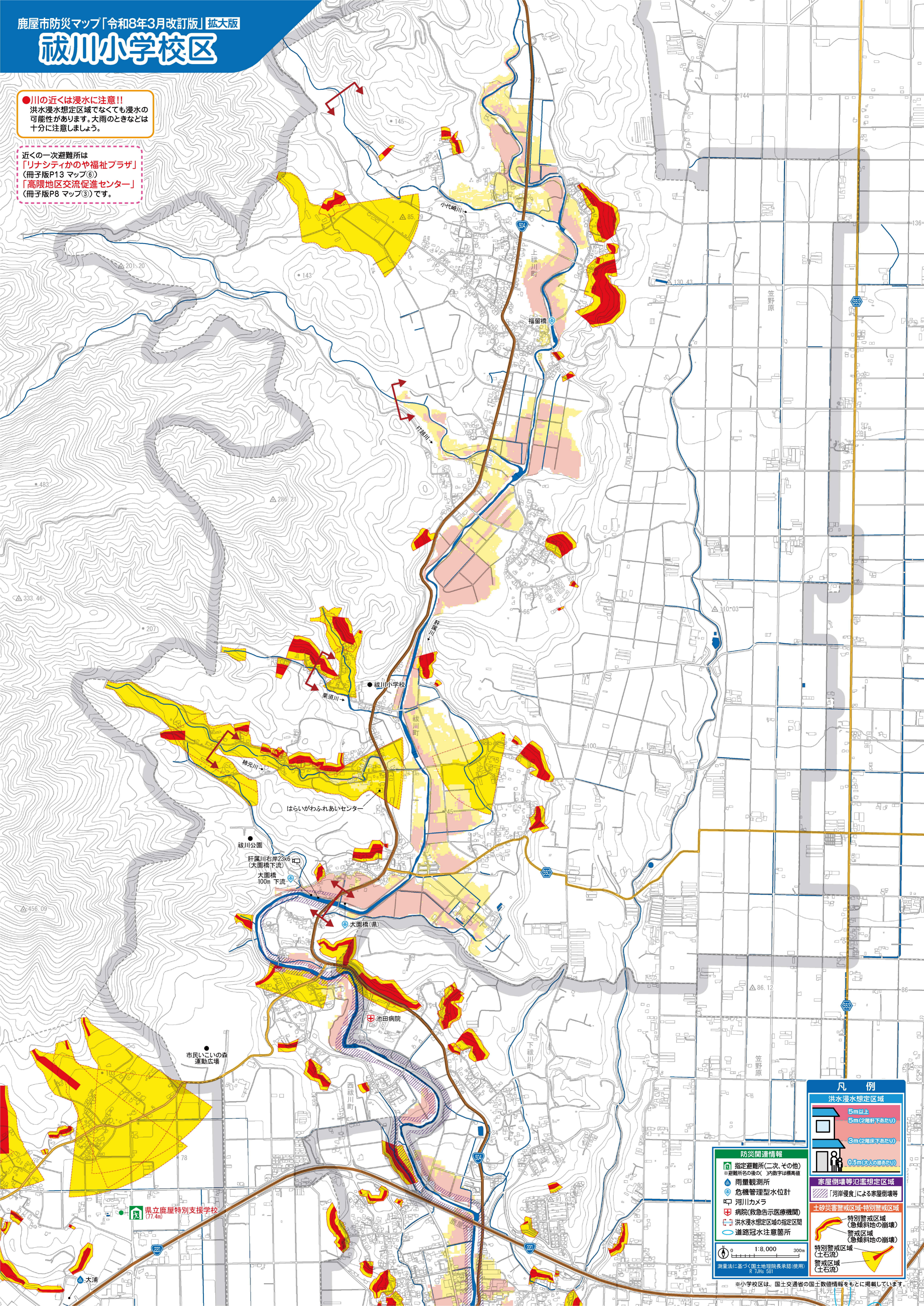


祓川小学校区

●川の近くは浸水に注意!!
洪水浸水想定区域でなくても浸水の可能性があります。大雨のときなどは十分に注意しましょう。

近くの一次避難所は
「リナシティかのや福祉プラザ」
(冊子版P13 マップ⑥)
「高隈地区交流促進センター」
(冊子版P8 マップ③)です。



凡例

洪水浸水想定区域

- 5m以上
- 5m(2階軒下あたり)
- 3m(2階床下あたり)
- 0.5m(大人の膝あたり)

家屋倒壊等氾濫想定区域

- 「河岸侵食」による家屋倒壊等
- 土砂災害警戒区域・特別警戒区域
- 特別警戒区域(急傾斜地の崩壊)
- 警戒区域(急傾斜地の崩壊)
- 特別警戒区域(土石流)
- 警戒区域(土石流)

防災関連情報

- 指定避難所(二次,その他)
※避難所名の後の()内数字は標高値
- 雨量観測所
- 危機管理型水位計
- 河川カメラ
- 病院(救急告示医療機関)
- 洪水浸水想定区域の指定区間
- 道路冠水注意箇所

0 1:8,000 300m

測量法に基づく国土地理院長承認(使用) R 7/15: 581

※小学校区は、国土交通省の国土数値情報をもとに掲載しています。