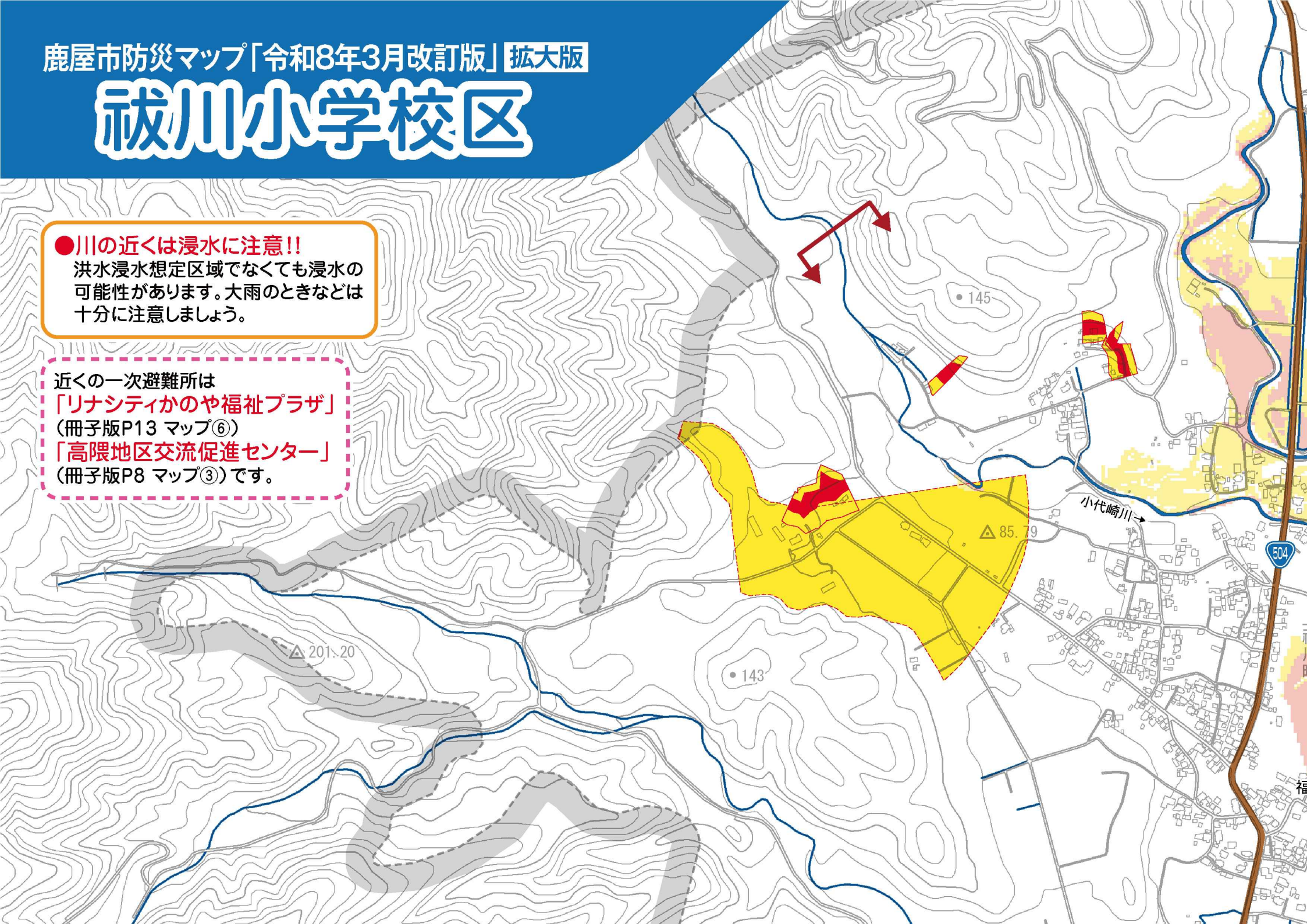


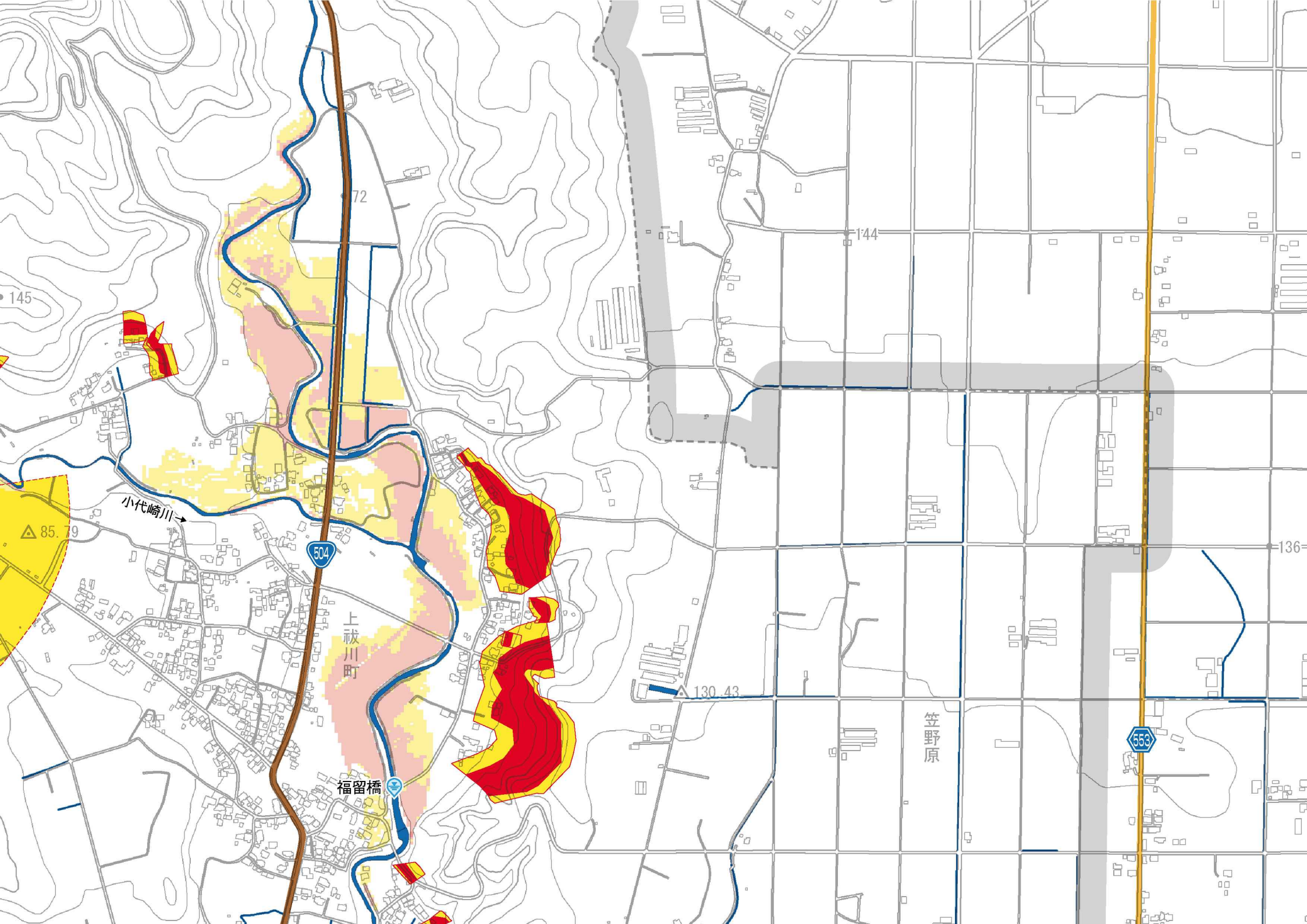
# 祓川小学校区

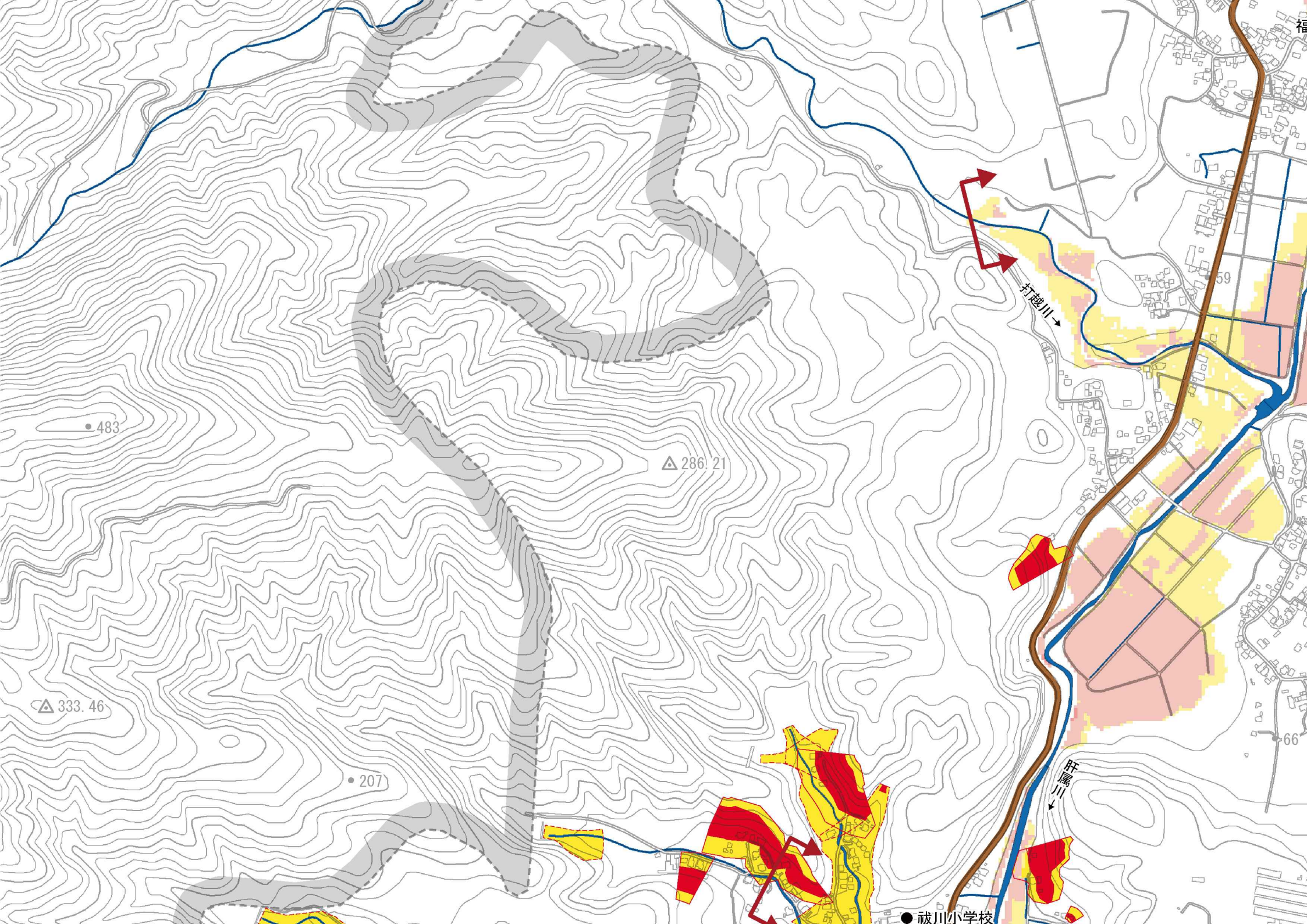
●川の近くは浸水に注意!!

洪水浸水想定区域でなくても浸水の可能性があります。大雨のときなどは十分に注意しましょう。

近くの一次避難所は  
「リナシティかのや福祉プラザ」  
(冊子版P13 マップ⑥)  
「高隈地区交流促進センター」  
(冊子版P8 マップ③)です。







• 483

△ 286.21

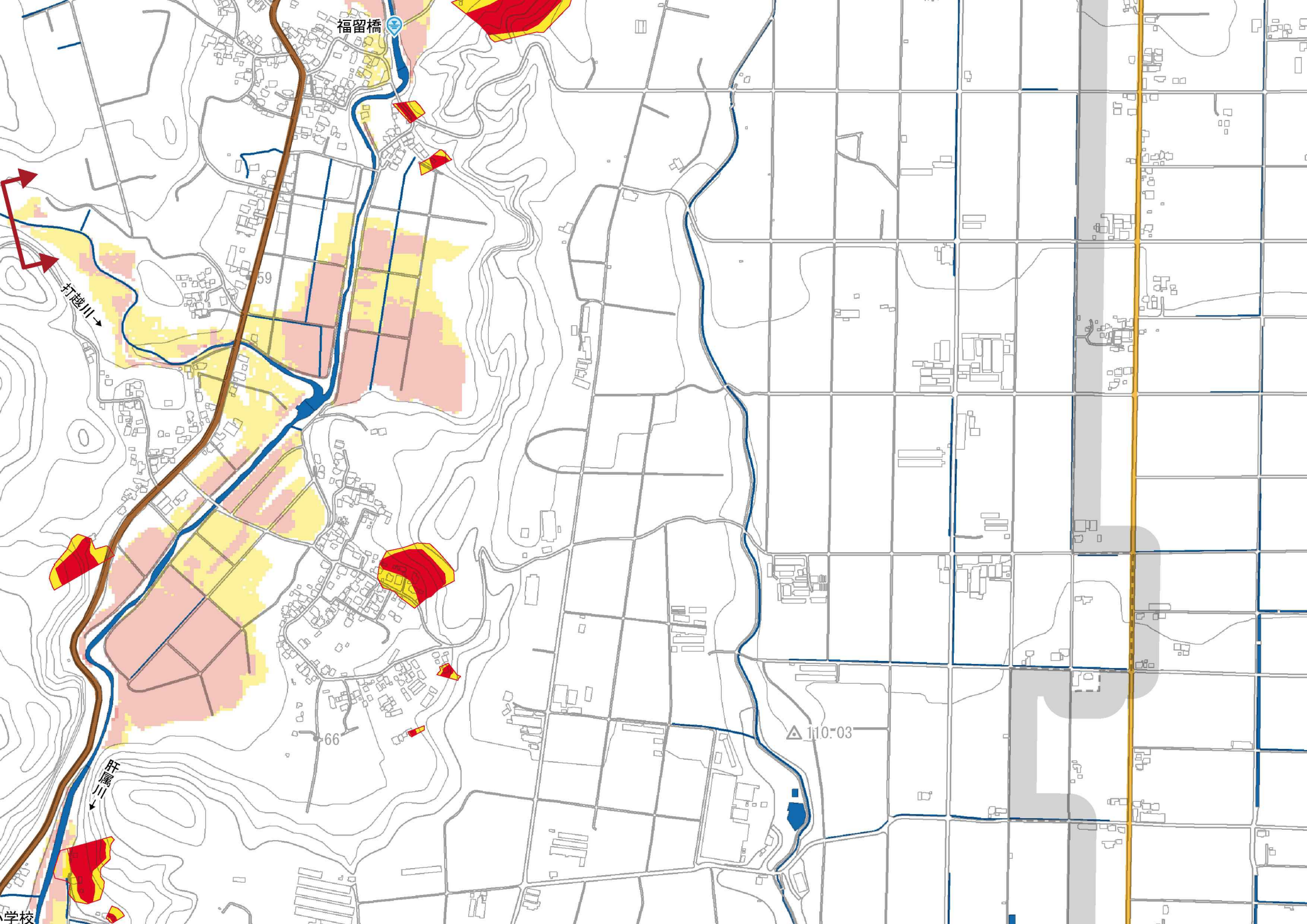
△ 333.46

• 207

打越川

肝属川

● 祓川小学校



福留橋

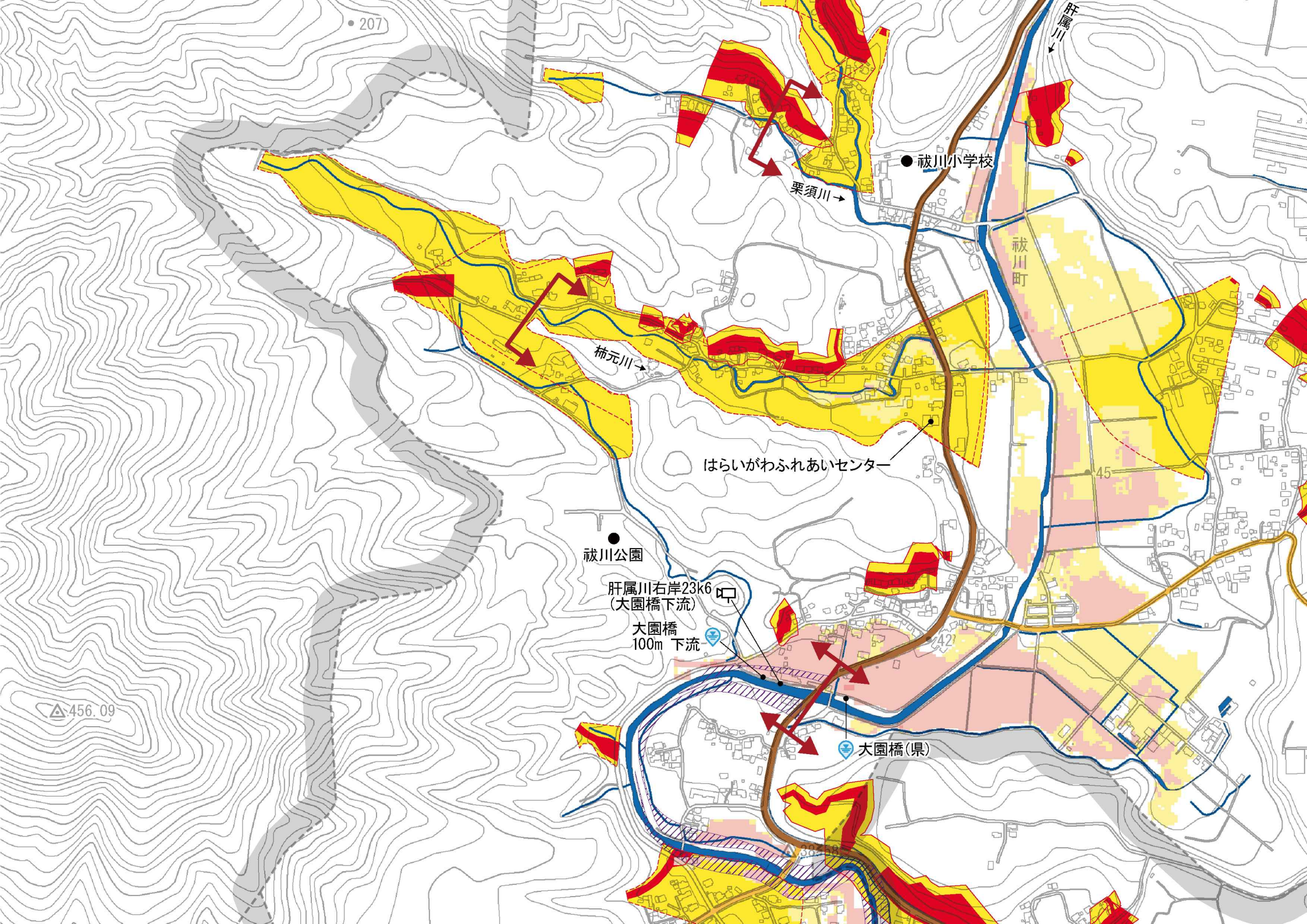
打越川

肝属川

66

△ 110-03

学校



• 207

● 祓川小学校

栗須川 →

祓川町

柿元川 →

はらいがわふれあいセンター

● 祓川公園

肝属川右岸23k6  
(大園橋下流)

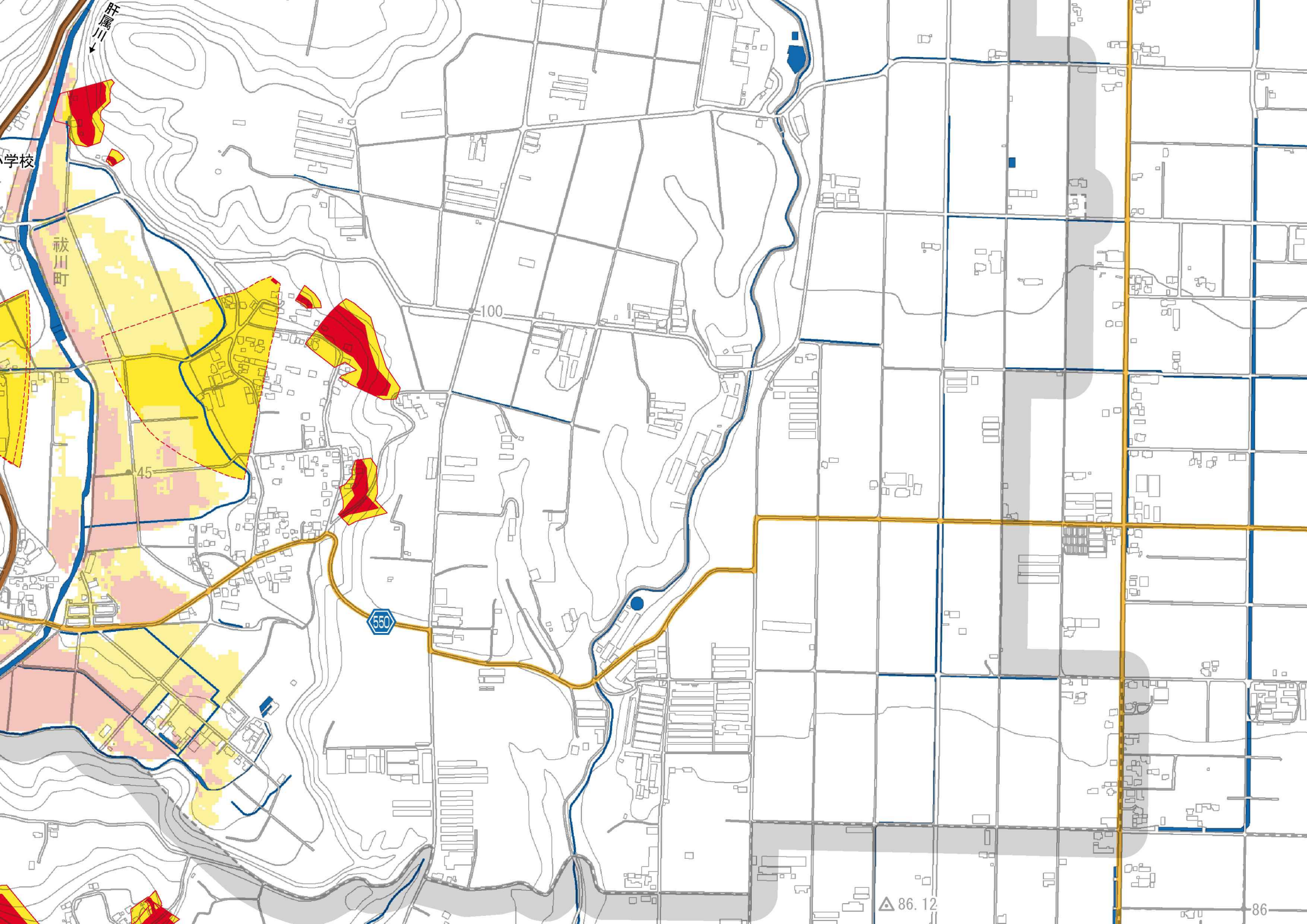
大園橋  
100m 下流

● 大園橋(県)

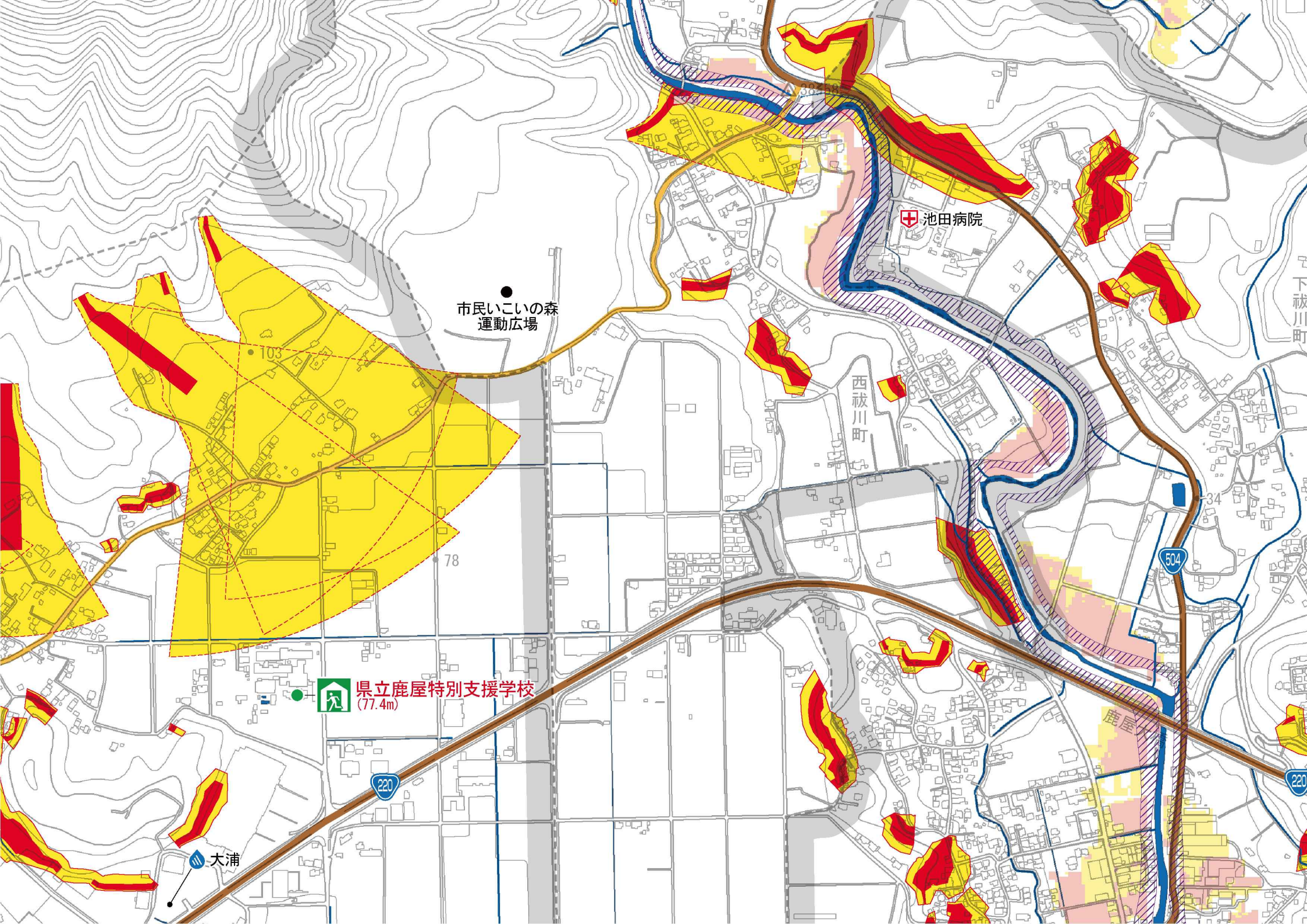
△ 456.09

45

42



△ 86.12



池田病院

市民いこいの森  
運動広場

西祓川町

県立鹿屋特別支援学校  
(77.4m)

大浦

下祓川町

鹿屋

220

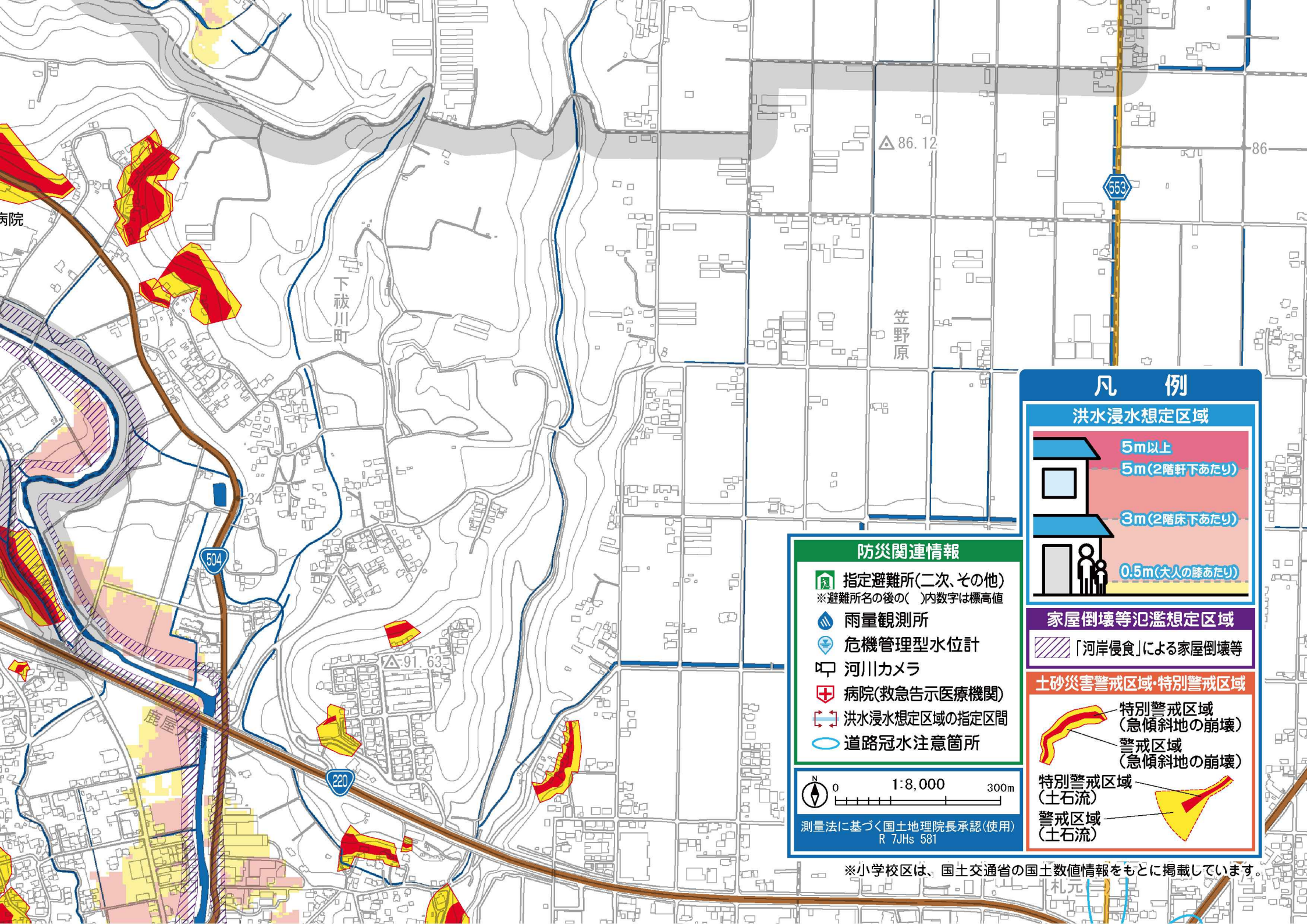
504

220

34

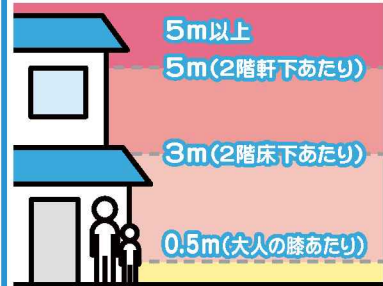
103

78

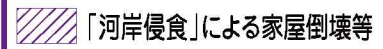


## 凡例

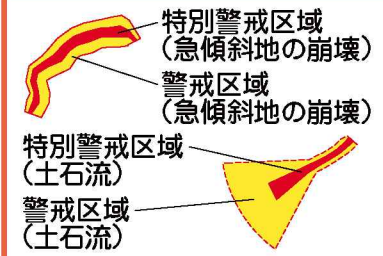
### 洪水浸水想定区域



### 家屋倒壊等氾濫想定区域

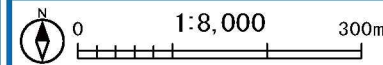


### 土砂災害警戒区域・特別警戒区域



### 防災関連情報

- 指定避難所(二次、その他)  
※避難所名の後の( )内数字は標高値
- 雨量観測所
- 危機管理型水位計
- 河川カメラ
- 病院(救急告示医療機関)
- 洪水浸水想定区域の指定区間
- 道路冠水注意箇所



測量法に基づく国土地理院長承認(使用)  
R 7Jhs 581

※小学校区は、国土交通省の国土数値情報をもとに掲載しています。