

祓川小学校区

●川の近くは浸水に注意!!

洪水浸水想定区域でなくても浸水の可能性があります。大雨のときなどは十分に注意しましょう。

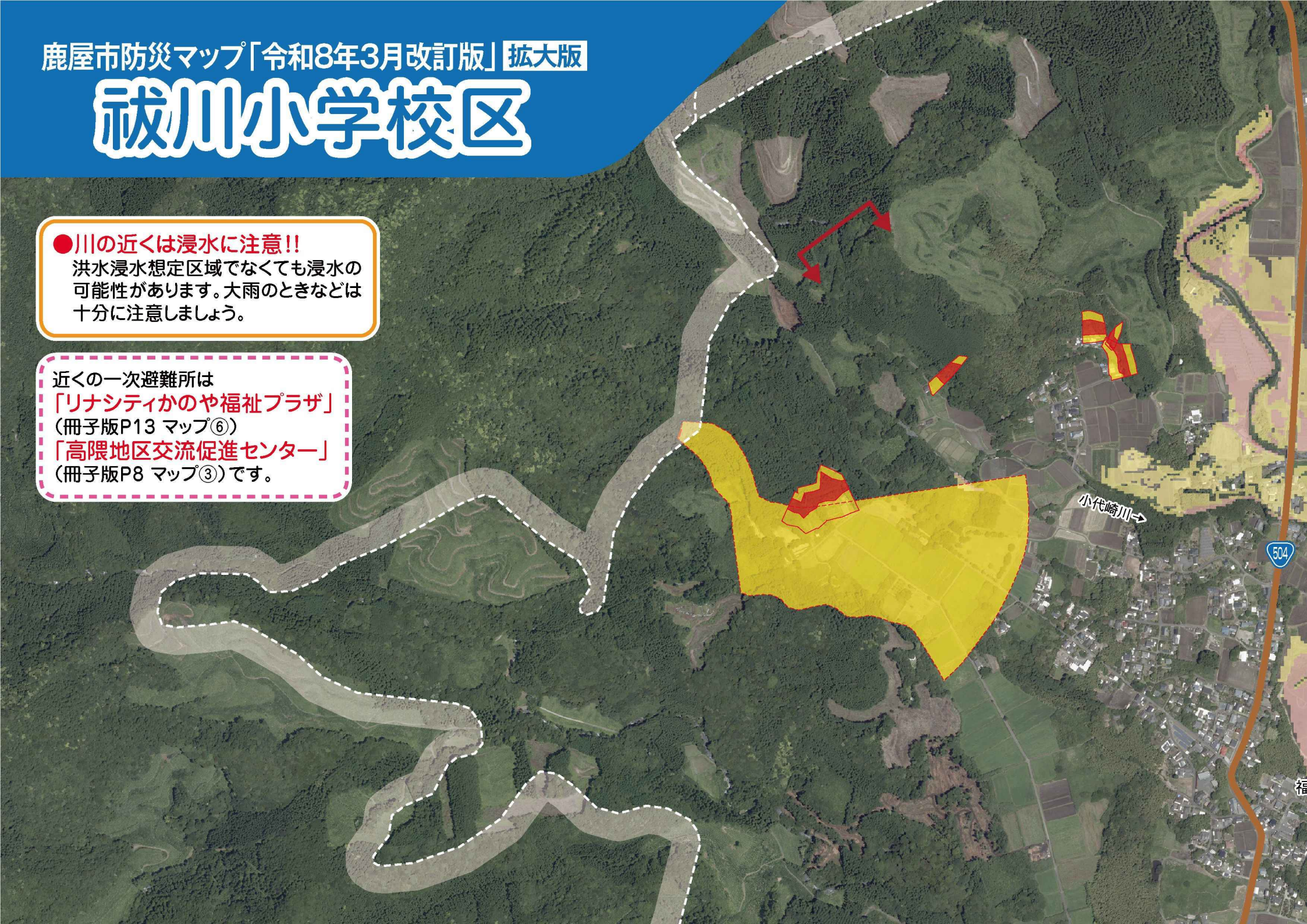
近くの一次避難所は

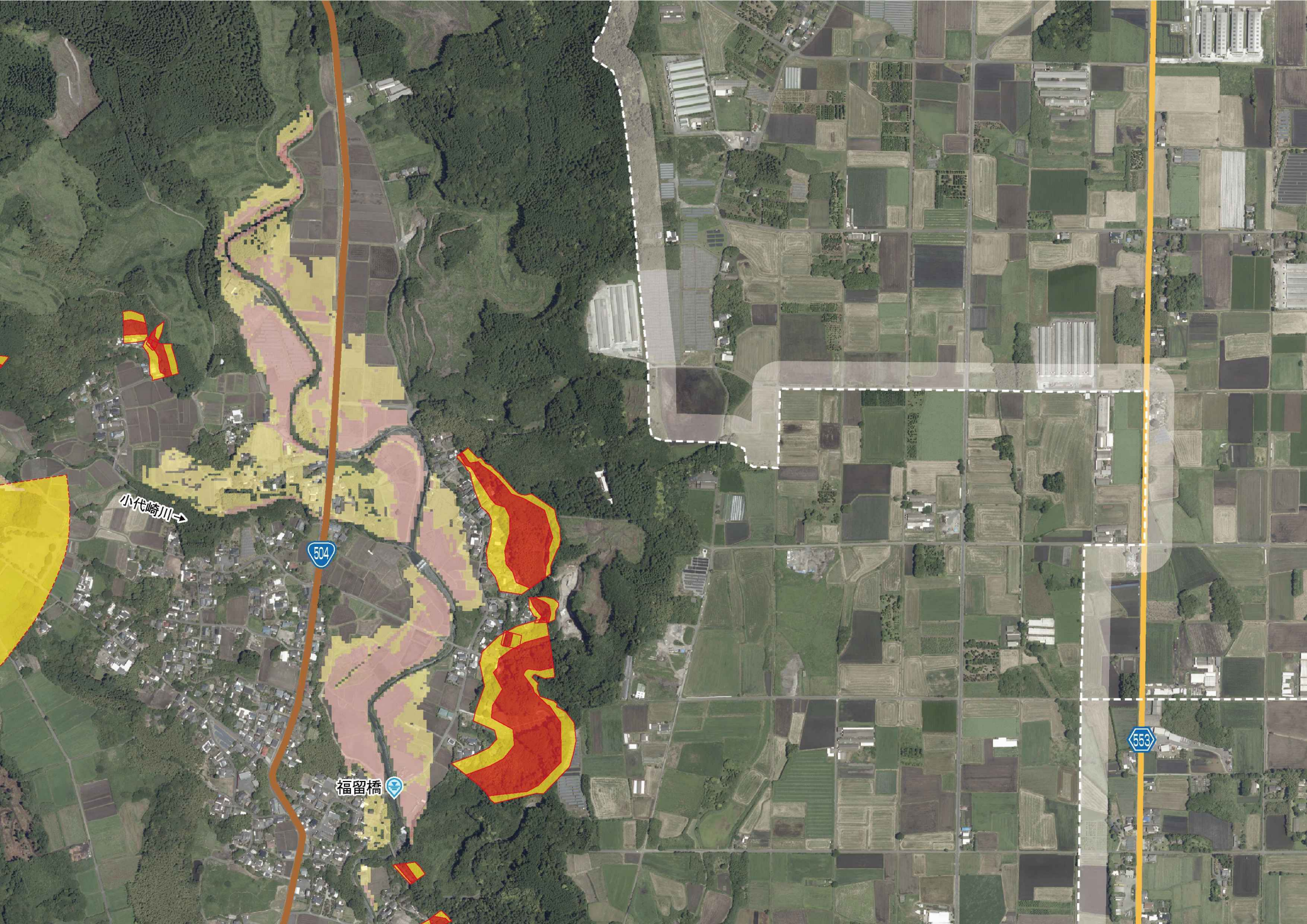
「リナシティかのや福祉プラザ」

(冊子版P13 マップ⑥)

「高隈地区交流促進センター」

(冊子版P8 マップ③)です。



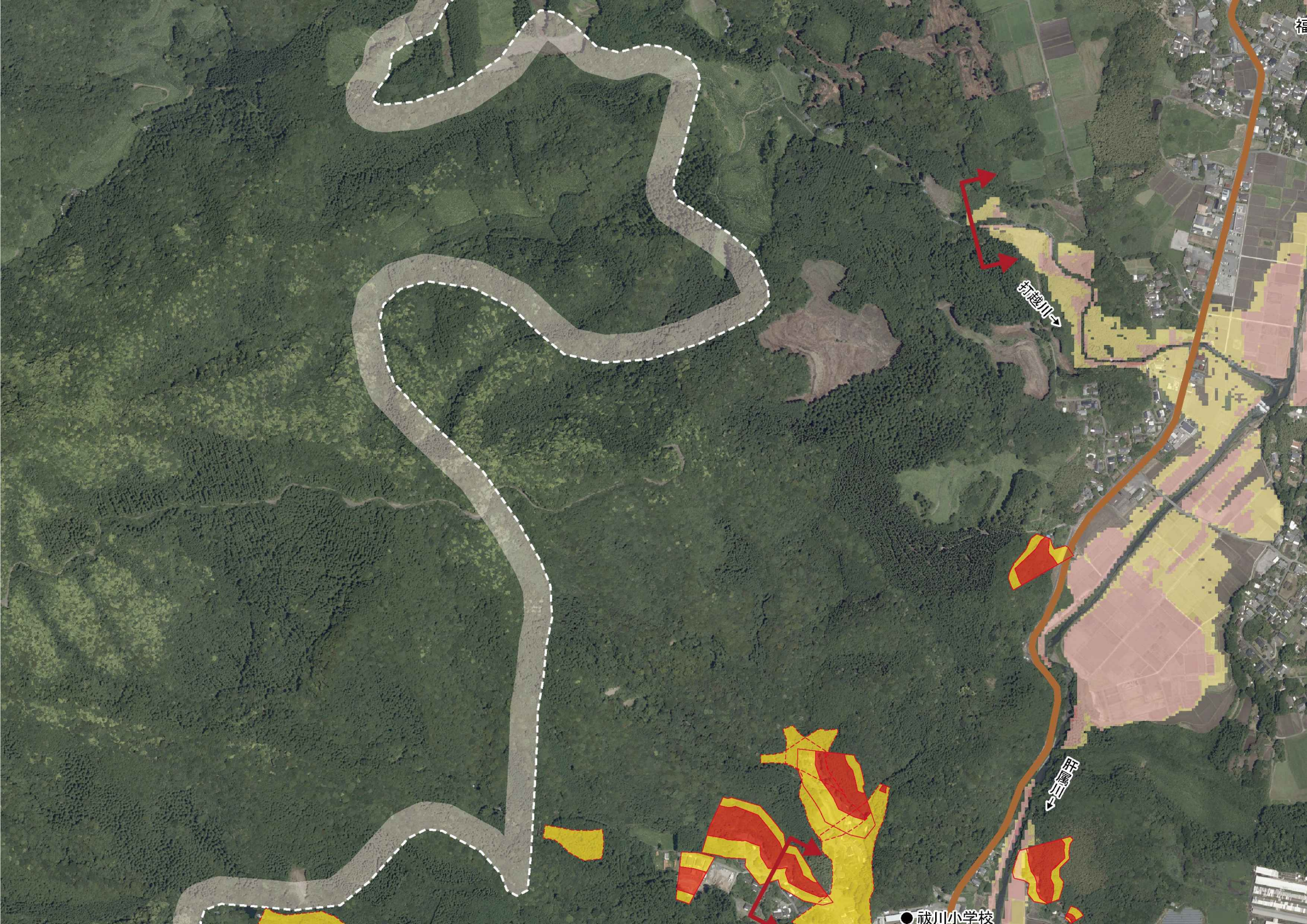


小代崎川 →

504

福留橋

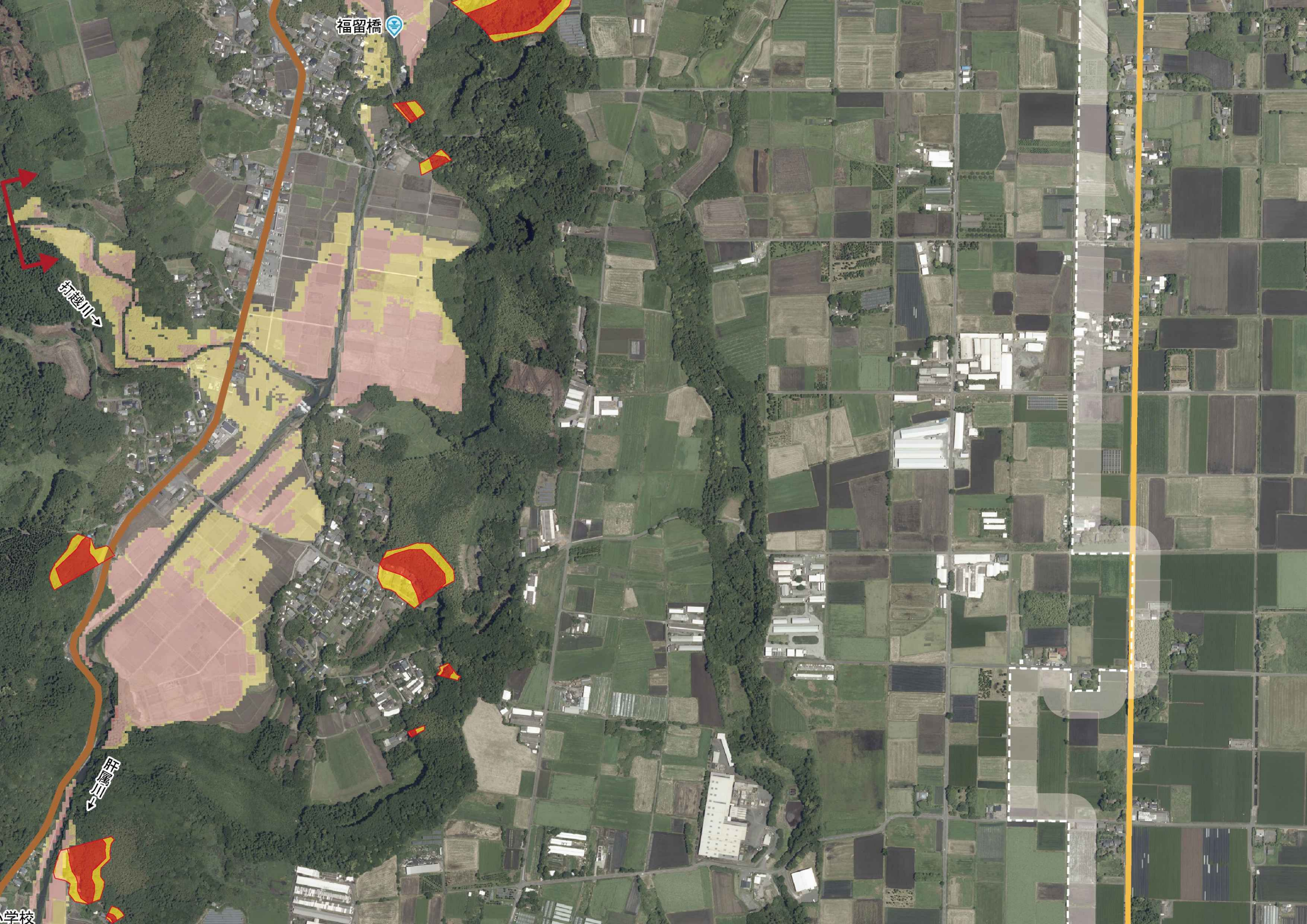
553



祓越川

肝属川

● 祓川小学校

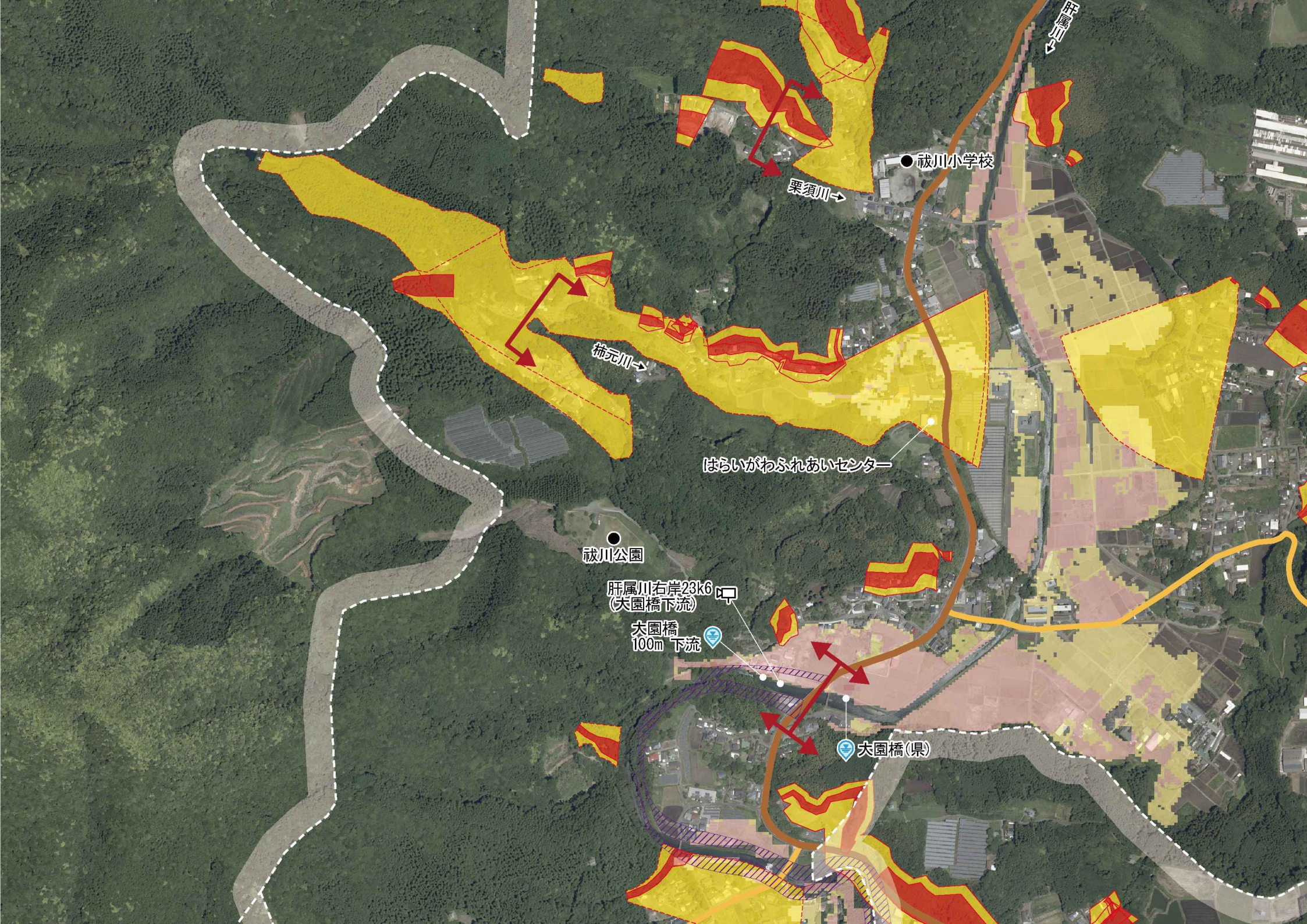


福留橋

打越川

肝属川

学校



● 祓川小学校

栗須川→

祓元川→

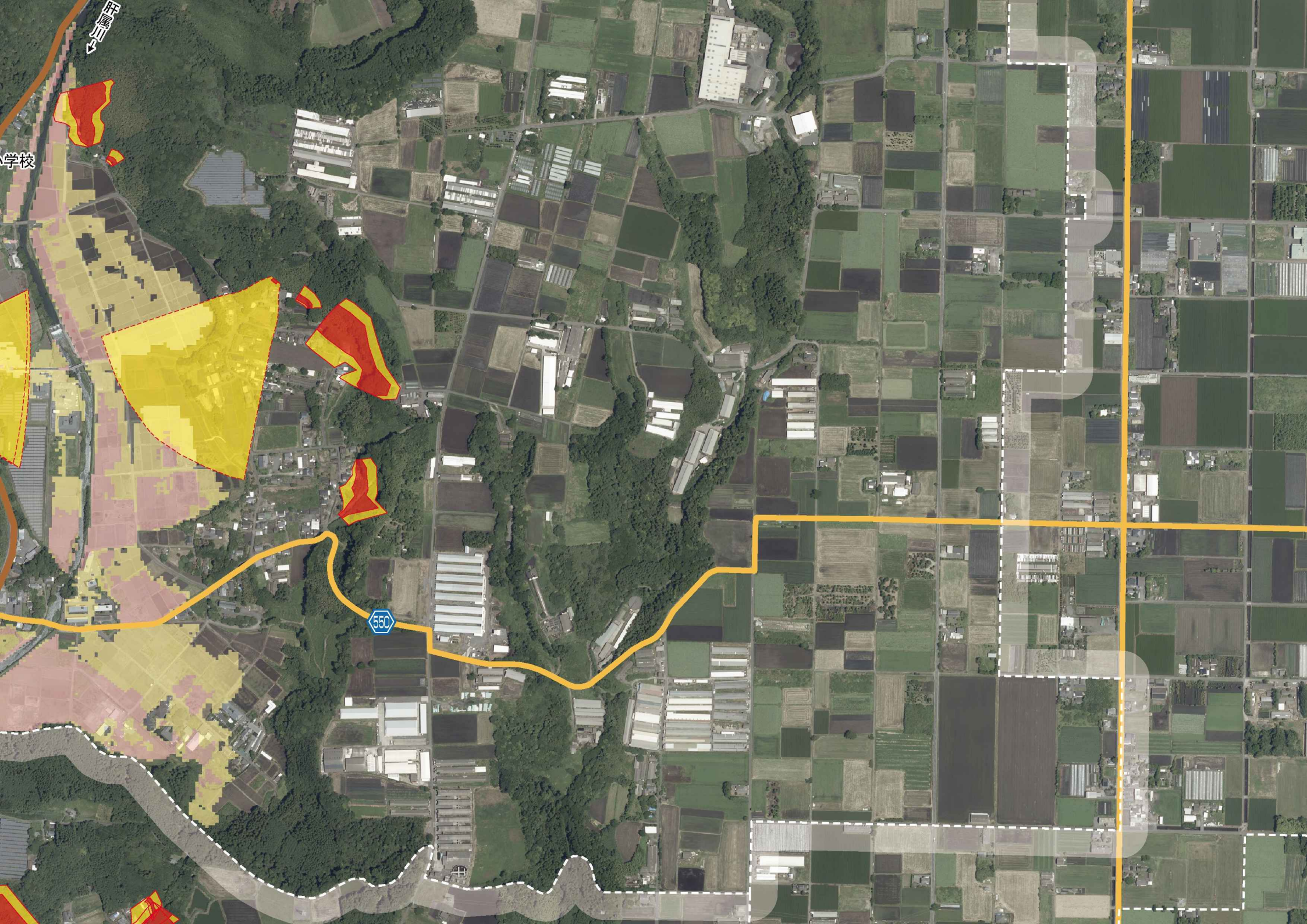
はらいがわふれあいセンター

● 祓川公園

肝属川右岸23k6
(大園橋下流)

大園橋
100m 下流

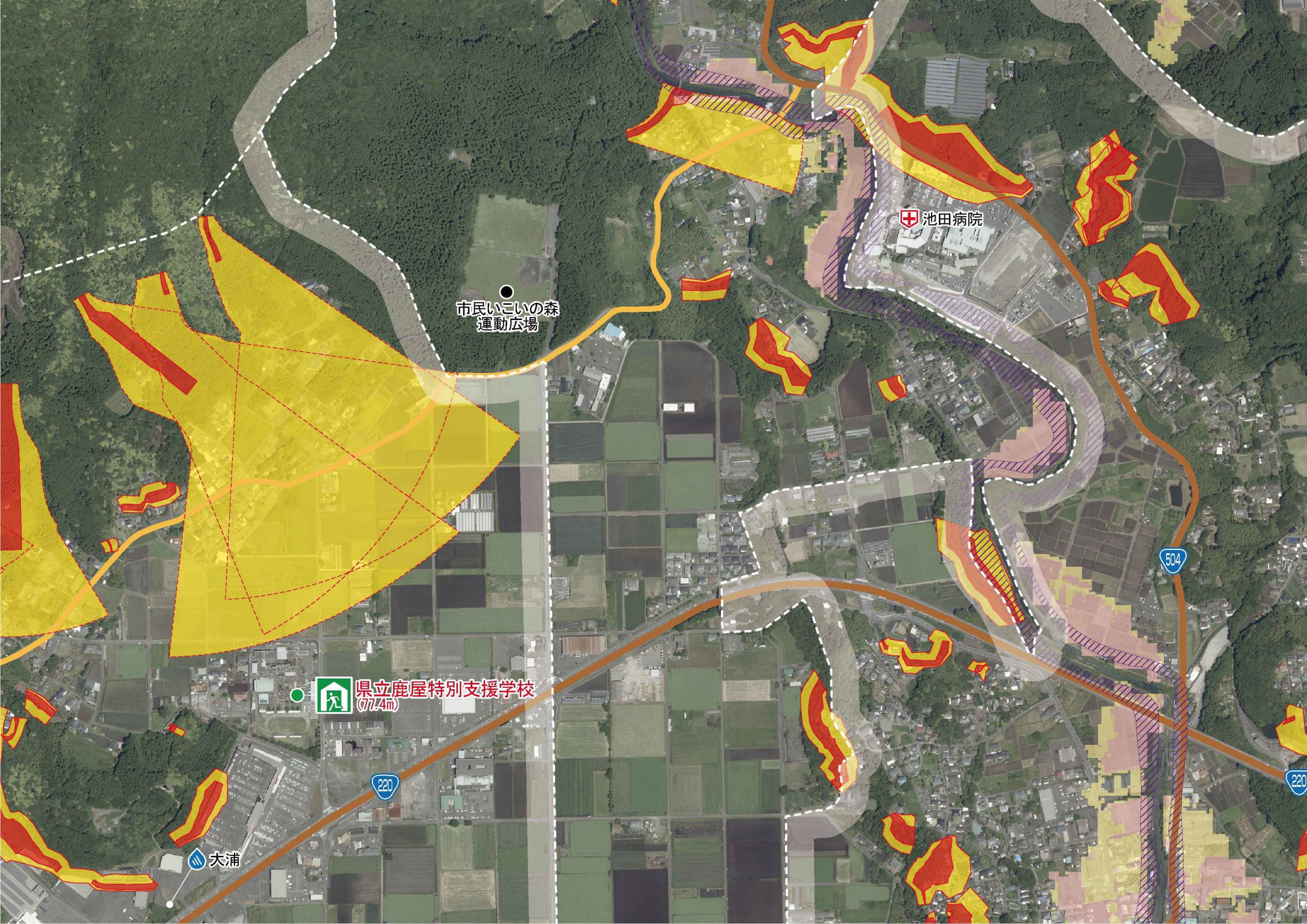
大園橋(県)

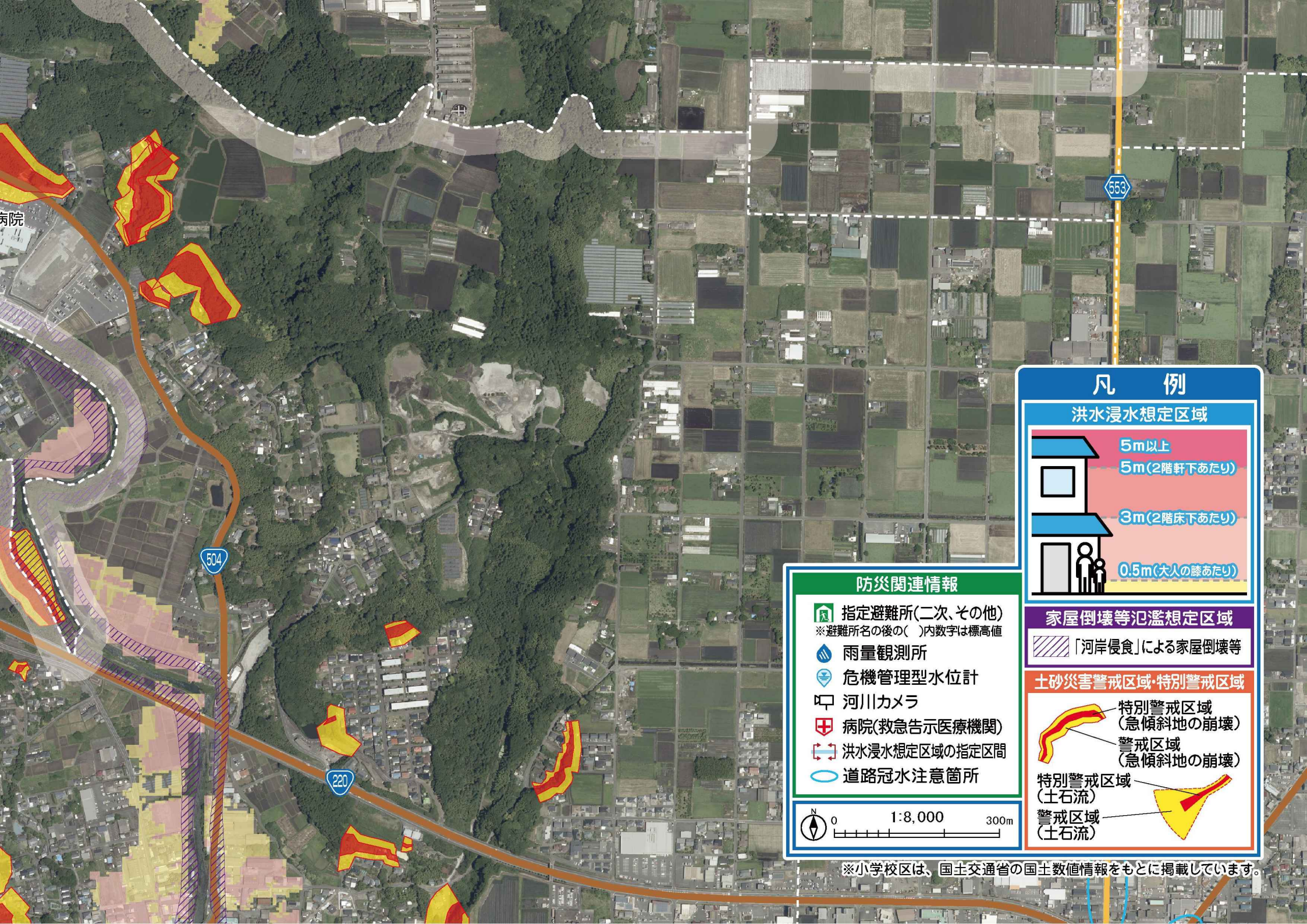


社通三

学校

550



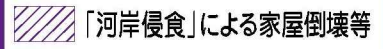


凡例

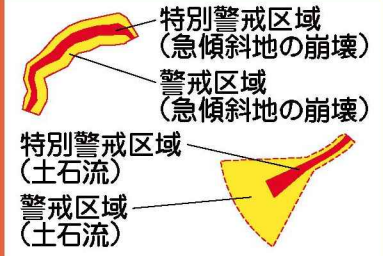
洪水浸水想定区域



家屋倒壊等氾濫想定区域

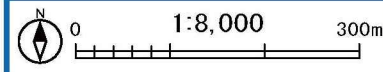


土砂災害警戒区域・特別警戒区域



防災関連情報

- 指定避難所(二次、その他)
※避難所名の後の()内数字は標高値
- 雨量観測所
- 危機管理型水位計
- 河川カメラ
- 病院(救急告示医療機関)
- 洪水浸水想定区域の指定区間
- 道路冠水注意箇所



※小学校区は、国土交通省の国土数値情報をもとに掲載しています。