

鹿屋市防災マップ「令和8年3月改訂版」拡大版

大黒小・東原小学校区

●川の近くは浸水に注意!!

洪水浸水想定区域でなくても浸水の可能性があります。大雨のときなどは十分に注意しましょう。

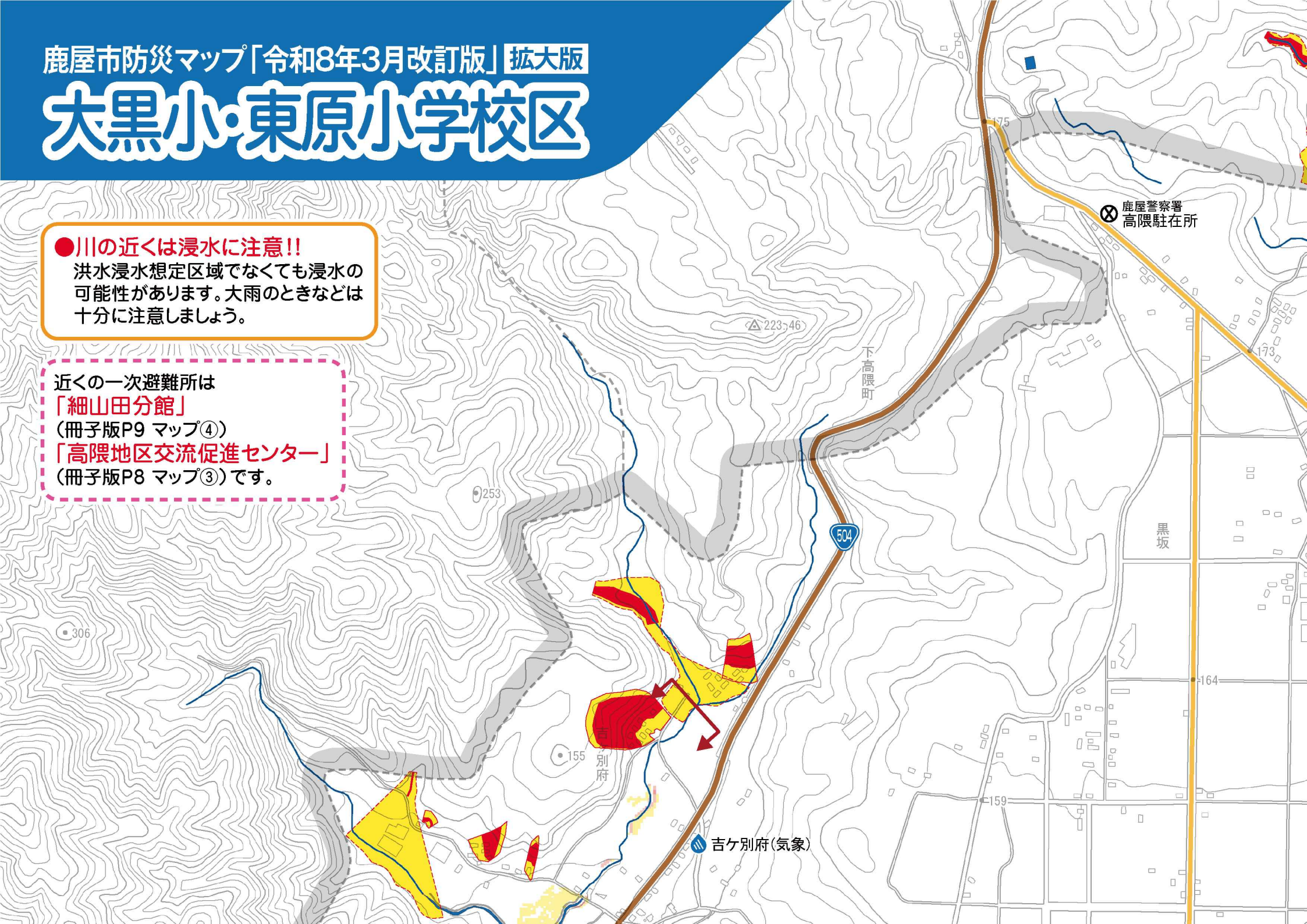
近くの一次避難所は

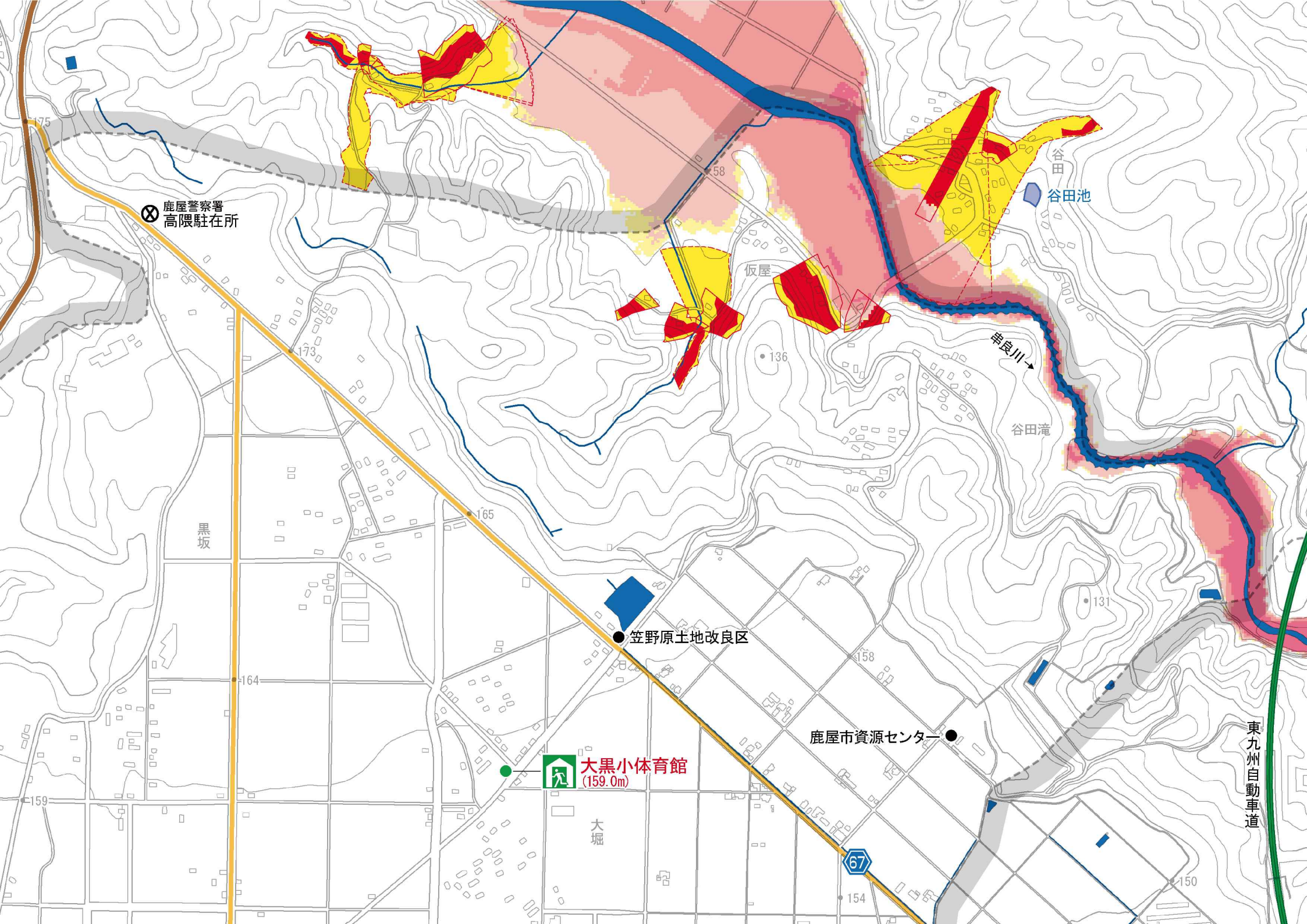
「細山田分館」

(冊子版P9 マップ④)

「高隈地区交流促進センター」

(冊子版P8 マップ③)です。





鹿屋警察署
高隈駐在所

谷田
谷田池

仮屋

串良川
谷田湾

黒坂

● 笠野原土地改良区

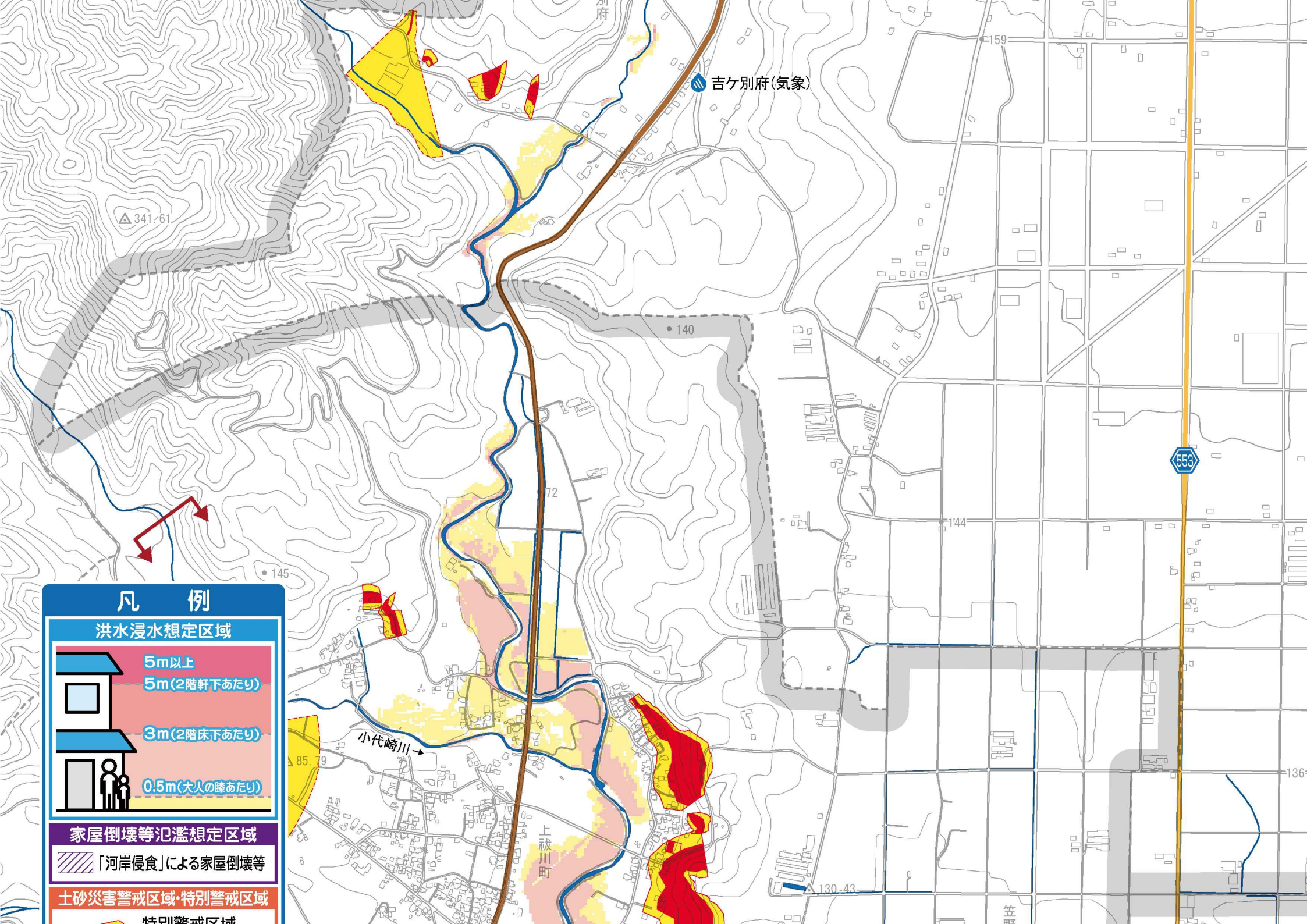
● 鹿屋市資源センター

大黒小体育館
(159.0m)

大堀





東九州自動車道

67



凡 例

洪水浸水想定区域

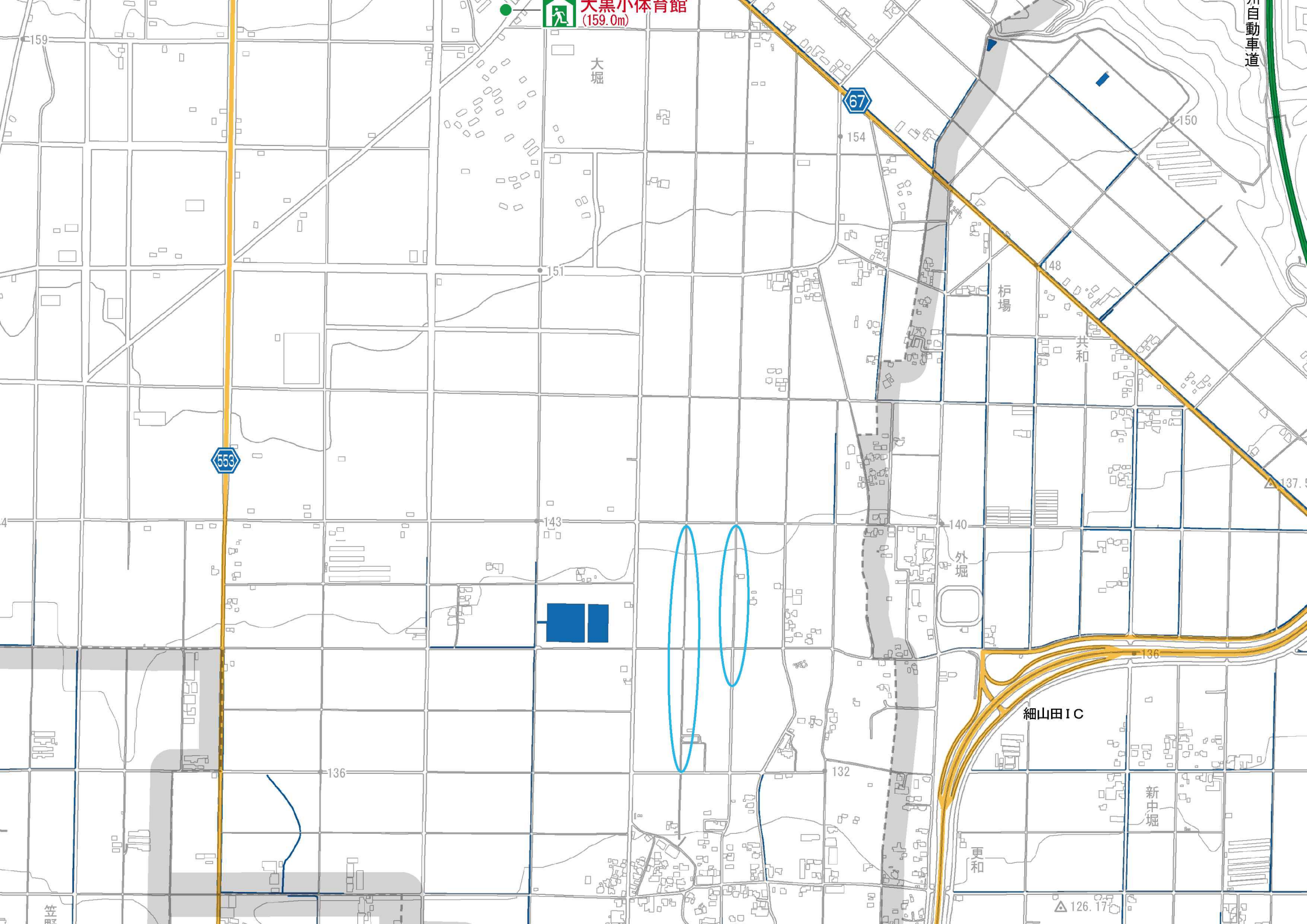
	5m以上
	5m(2階軒下あたり)
	3m(2階床下あたり)
	0.5m(大人の膝あたり)

家屋倒壊等氾濫想定区域

 「河岸侵食」による家屋倒壊等

土砂災害警戒区域・特別警戒区域

 特別警戒区域



大黒小体育館
(159.0m)

大堀

67

553

柘場

48

共和

143

140

外堀

136

細山田IC

136

132

新中堀

更和

△ 126.17

自動車道

毎

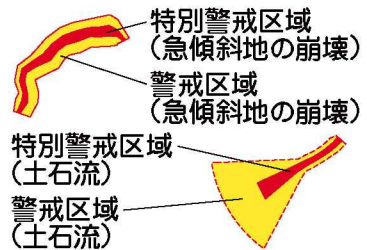


0.5m(大人の膝あたり)

家屋倒壊等氾濫想定区域

「河岸侵食」による家屋倒壊等

土砂災害警戒区域・特別警戒区域



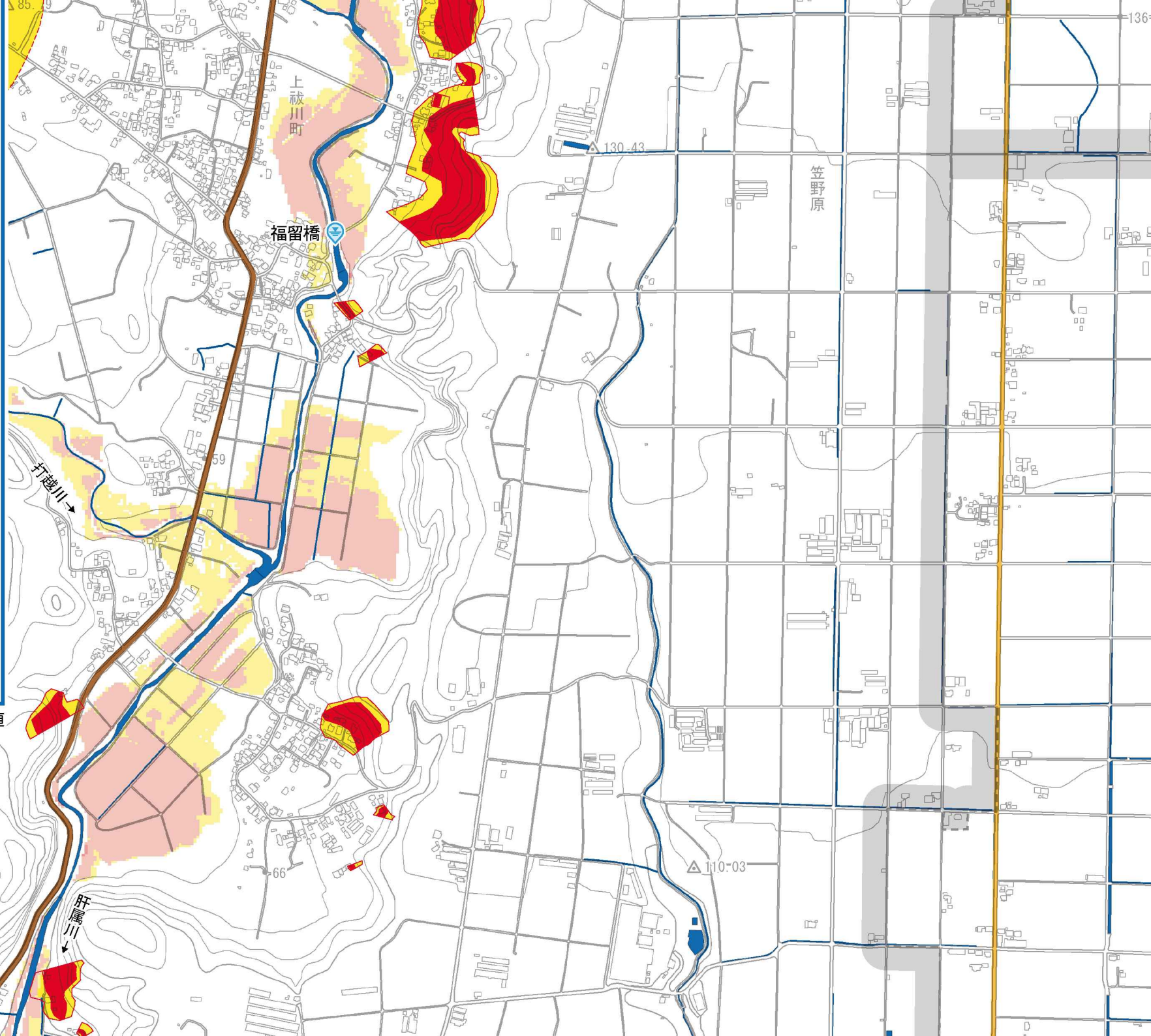
防災関連情報

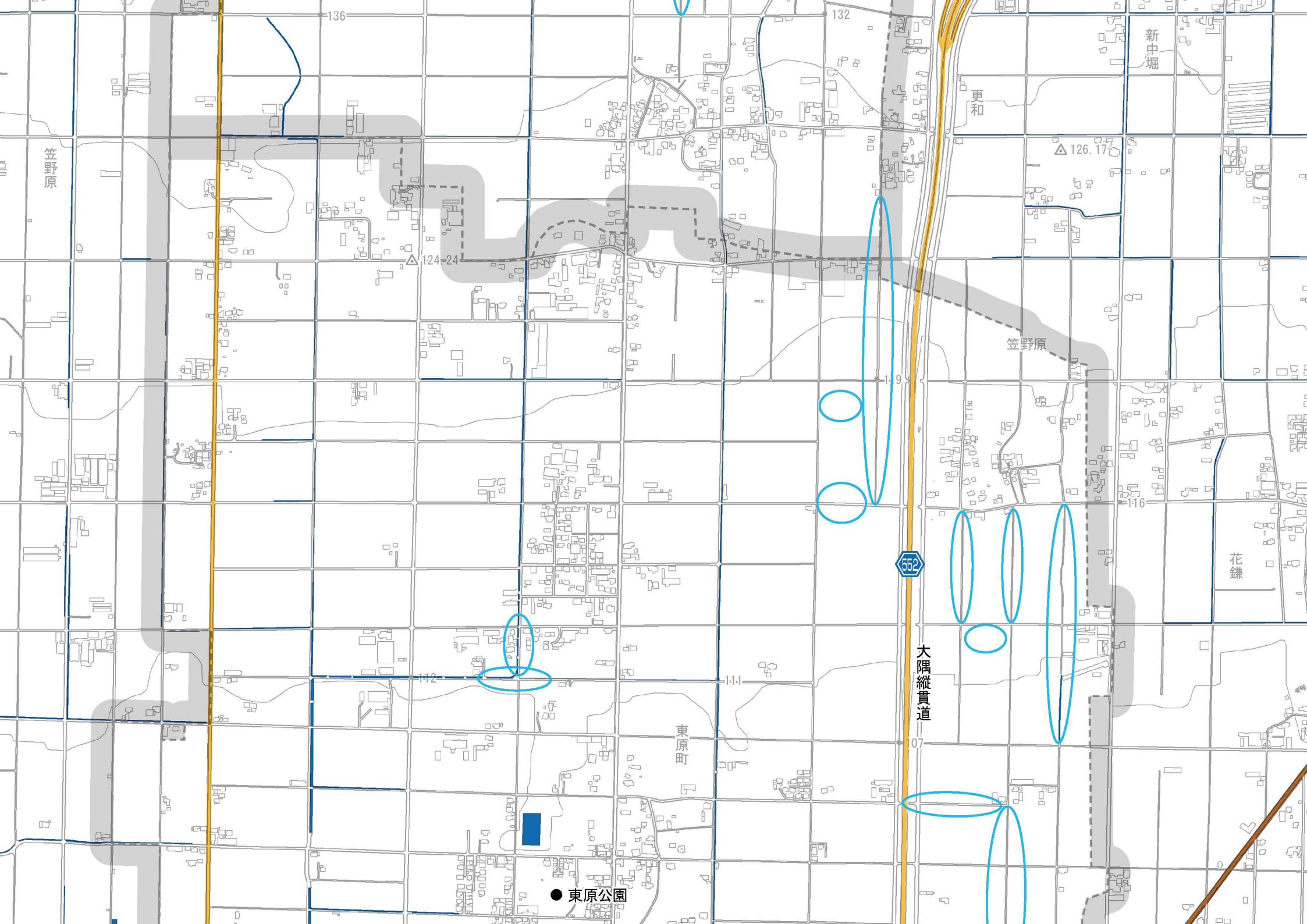
- 指定避難所(二次、その他)
※避難所名の後の()内数字は標高値
- 雨量観測所
- 危機管理型水位計
- 河川カメラ
- 病院(救急告示医療機関)
- 洪水浸水想定区域の指定区間
- 道路冠水注意箇所

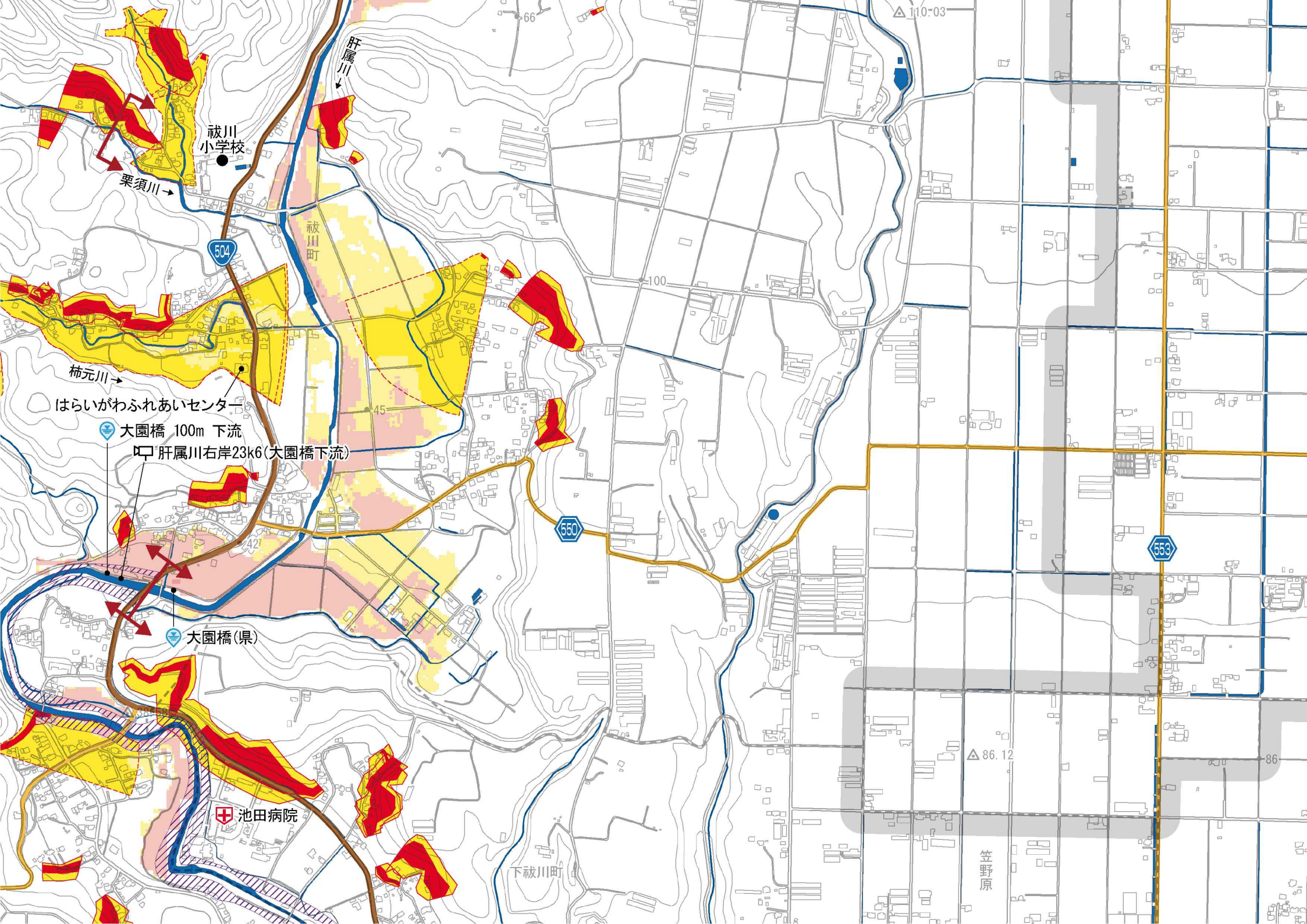


測量法に基づく国土地理院長承認(使用) R 7Jhs 581

※小学校区は、国土交通省の国土数値情報をもとに掲載しています。







被川
小学校

栗須川

被川町

柿元川

はらいがわふれあいセンター

大園橋 100m 下流

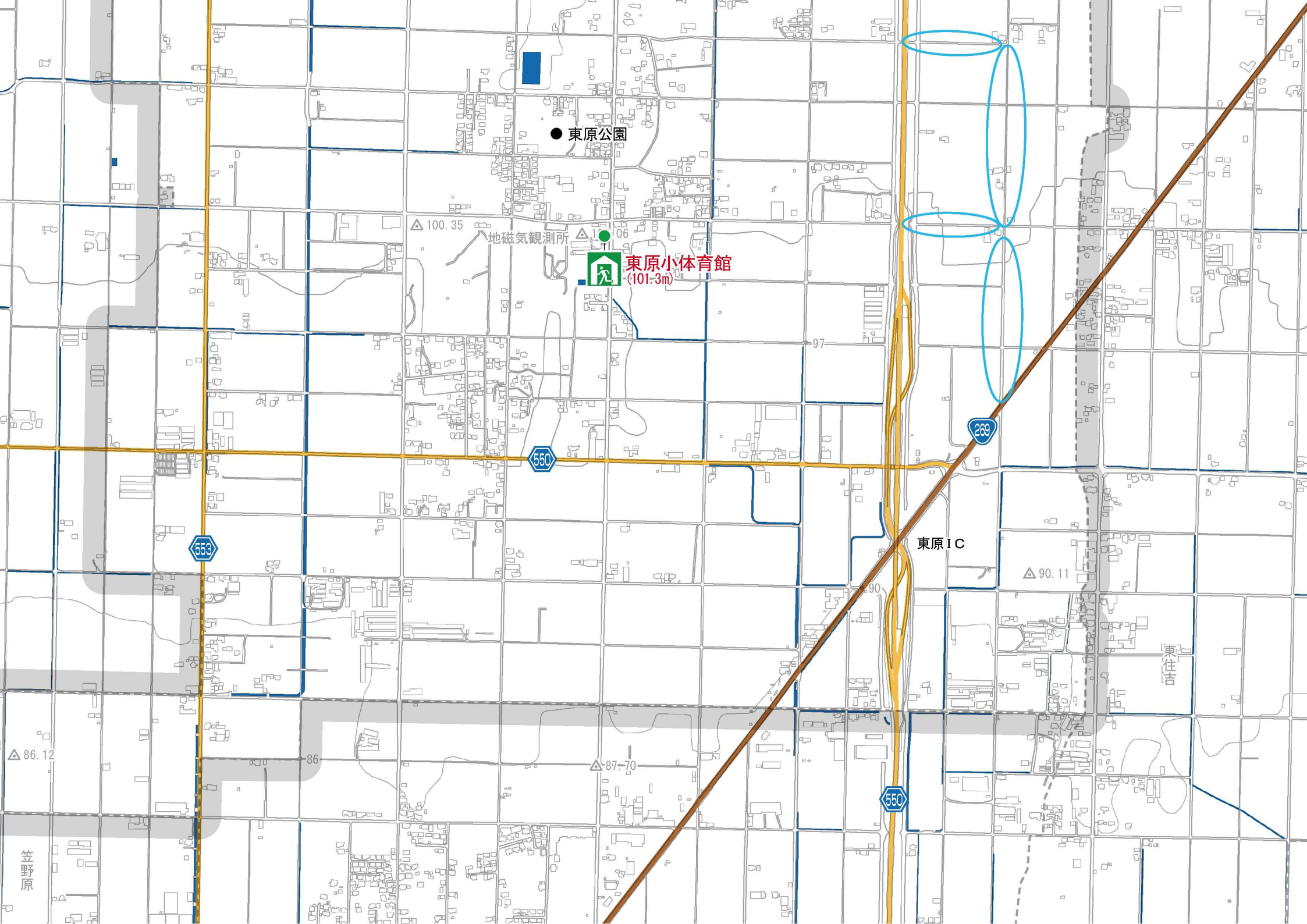
肝属川右岸23k6(大園橋下流)

大園橋(県)

池田病院

下被川町

笠野原



● 東原公園

△ 100.35 地磁気観測所

東原小体育館
(101-3m)

東原IC

東住吉

野原