

# 大黒小・東原小学校区

●川の近くは浸水に注意!!

洪水浸水想定区域でなくても浸水の可能性があります。大雨のときなどは十分に注意しましょう。

近くの一次避難所は

「細山田分館」

(冊子版P9 マップ④)

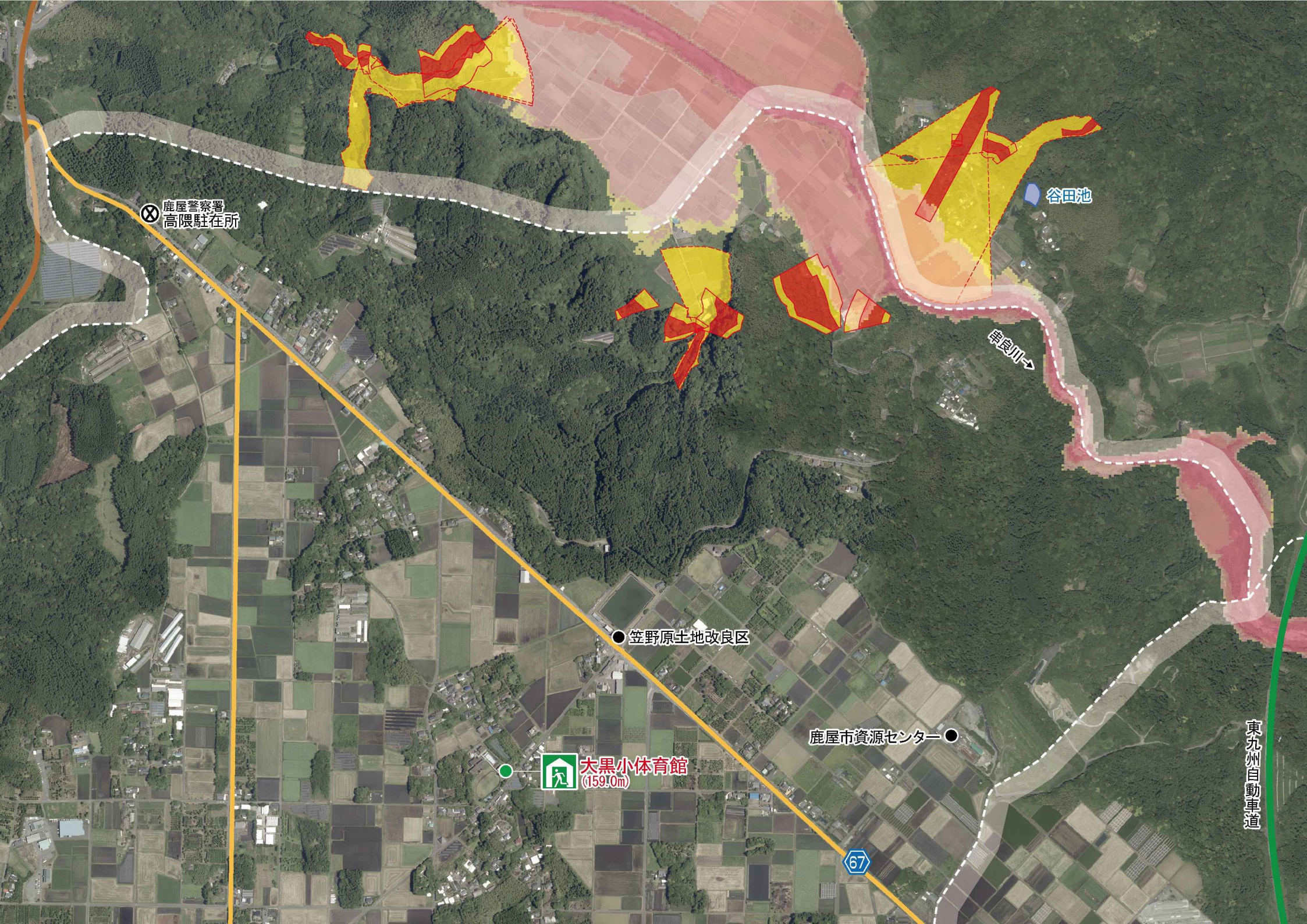
「高隈地区交流促進センター」

(冊子版P8 マップ③)です。

鹿屋警察署  
高隈駐在所

504

吉ヶ別府(気象)



鹿屋警察署  
高隈駐在所

谷田池

申良川

笠野原土地改良区

鹿屋市資源センター

大黒小体育館  
(159.0m)

67

東九州自動車道

吉ヶ別府(気象)

553

小代崎川→

### 凡 例

#### 洪水浸水想定区域



5m以上  
5m(2階軒下あたり)

3m(2階床下あたり)



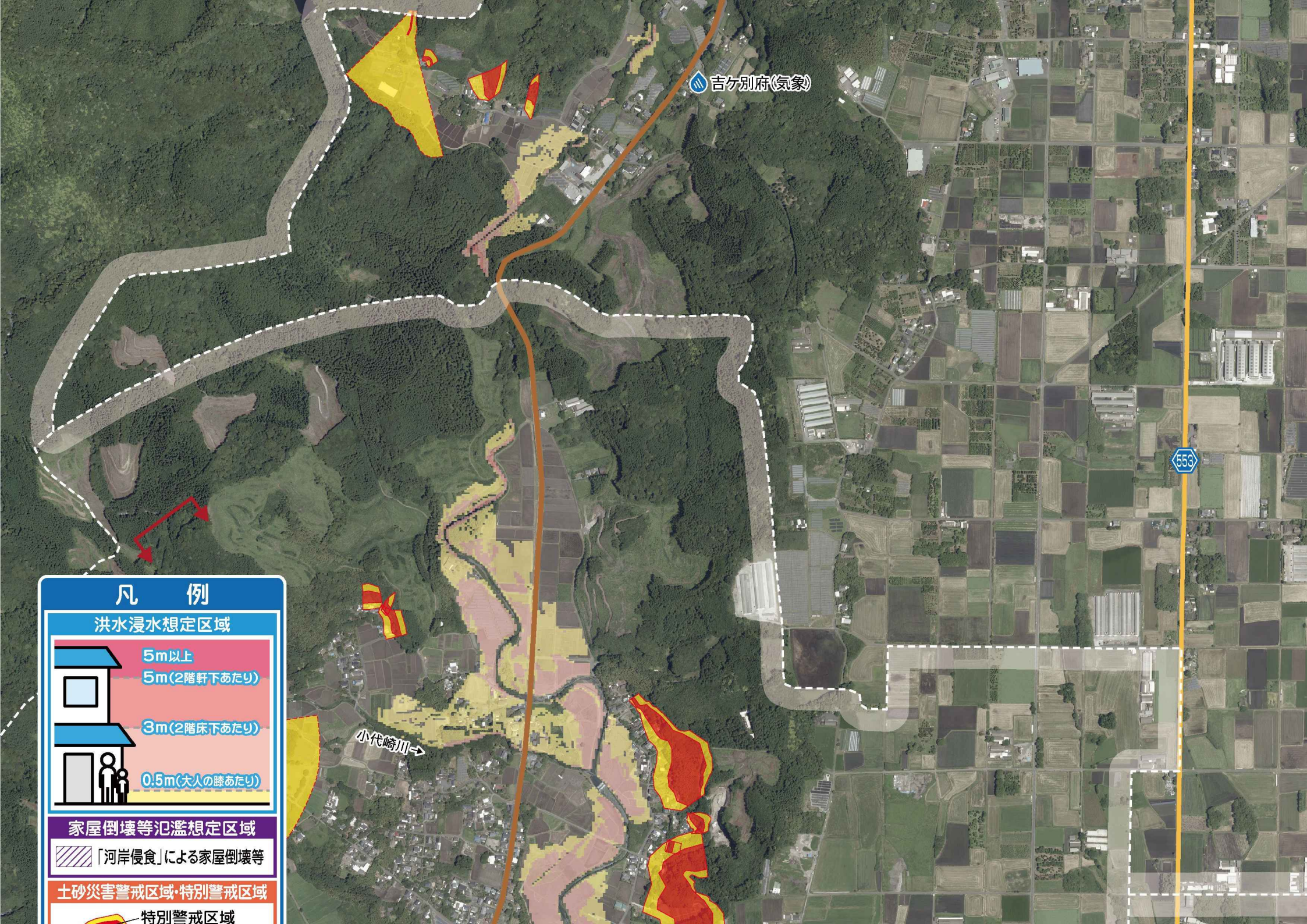
0.5m(大人の膝あたり)

#### 家屋倒壊等氾濫想定区域

「河岸侵食」による家屋倒壊等

#### 土砂災害警戒区域・特別警戒区域

特別警戒区域

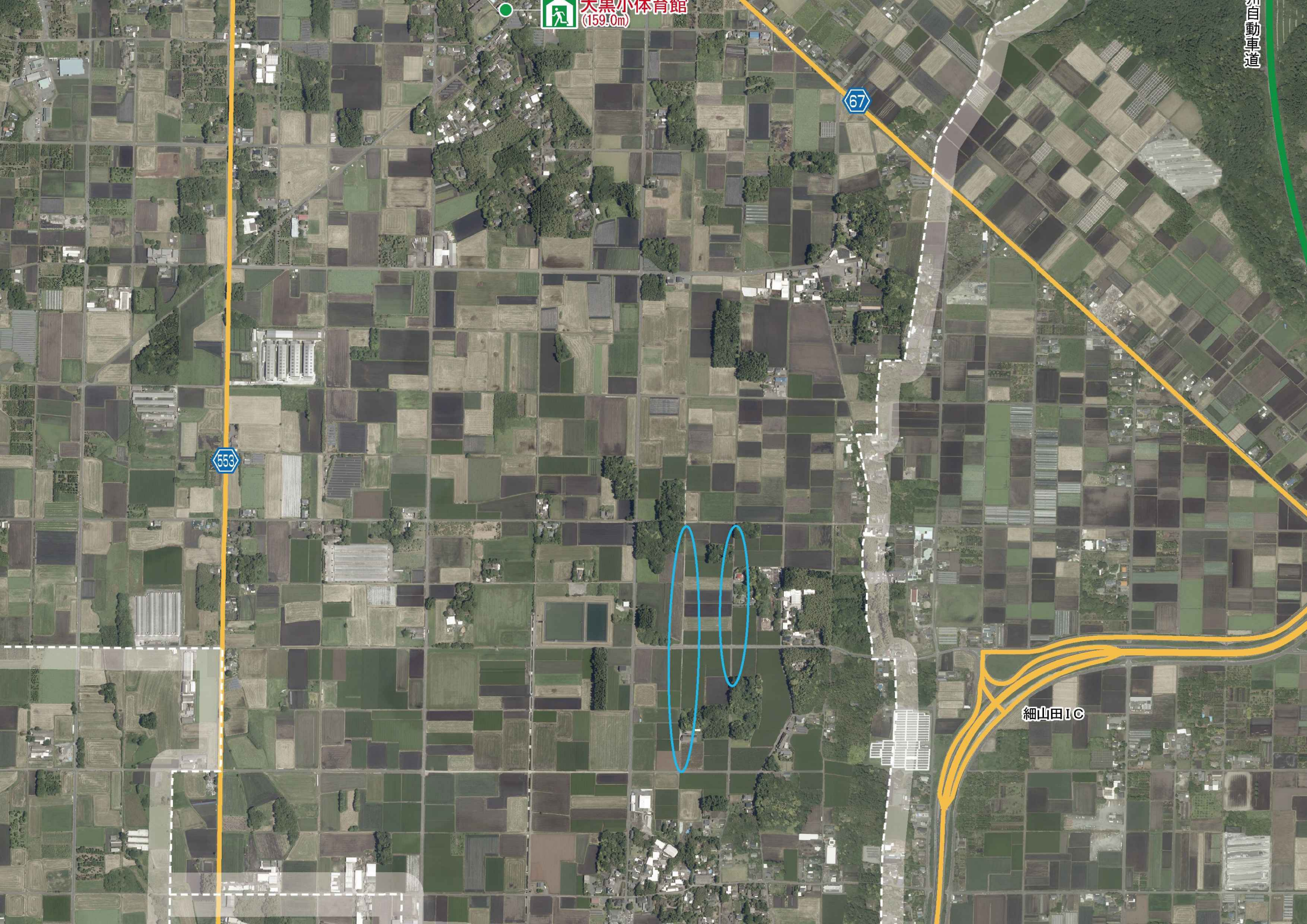


大黒小体育館  
(159.0m)

67

553

細山田IC

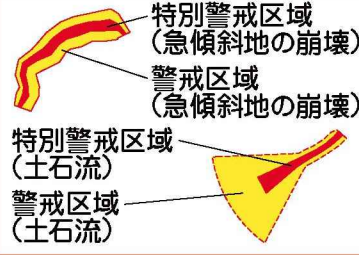


0.5m(大人の膝あたり)

家屋倒壊等氾濫想定区域

「河岸侵食」による家屋倒壊等

土砂災害警戒区域・特別警戒区域

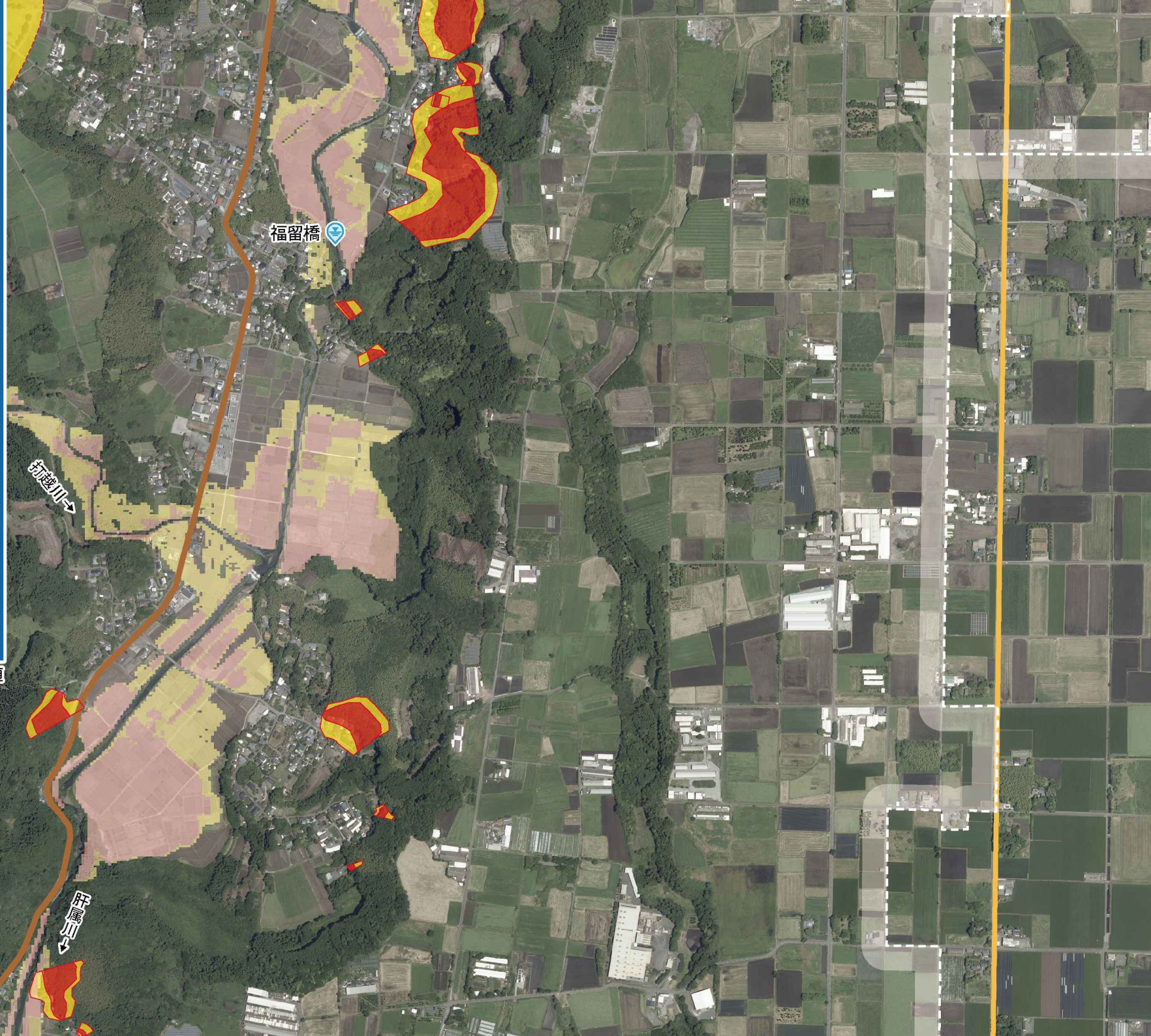


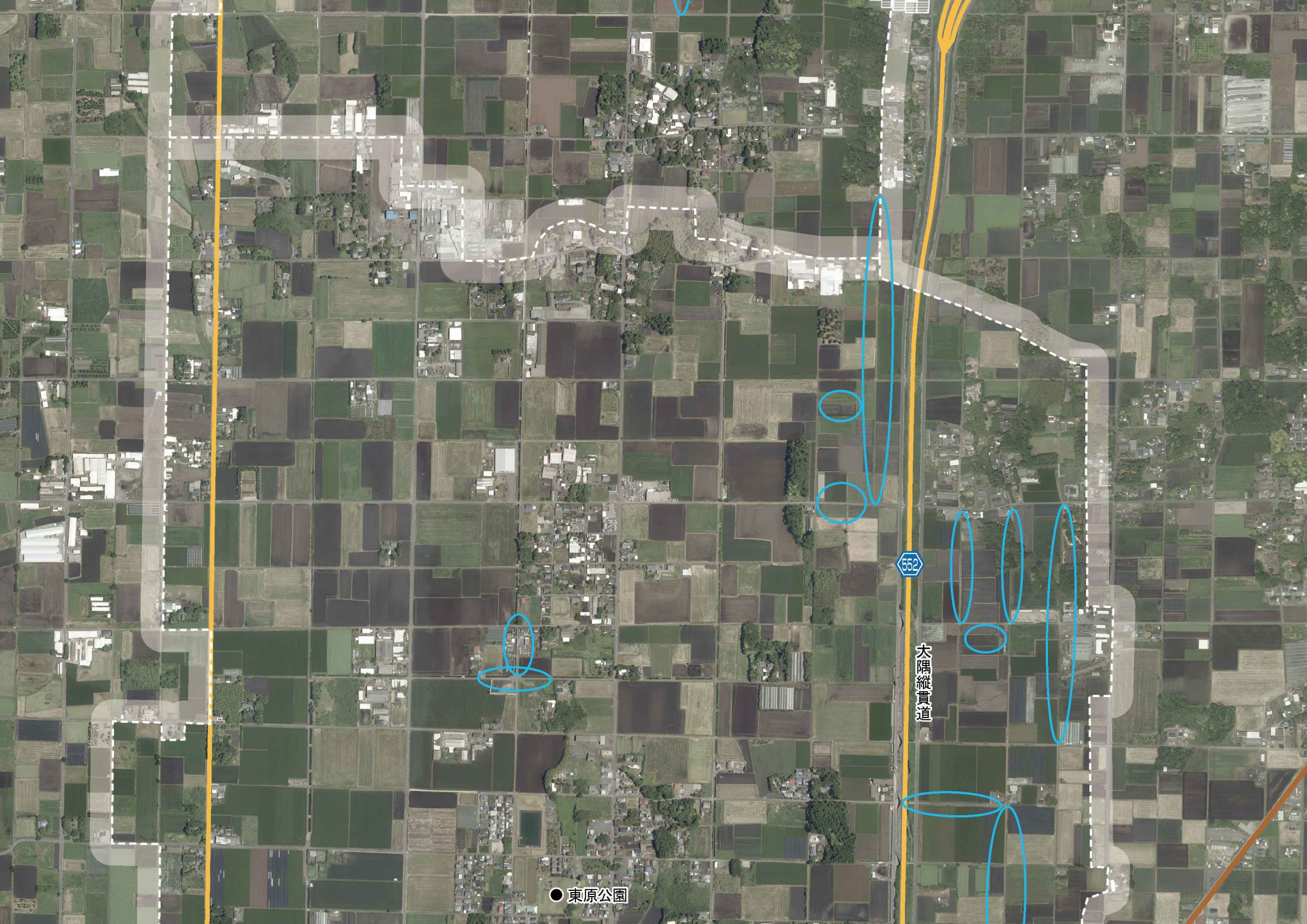
防災関連情報

- 指定避難所(二次、その他)  
※避難所名の後の( )内数字は標高値
- 雨量観測所
- 危機管理型水位計
- 河川カメラ
- 病院(救急告示医療機関)
- 洪水浸水想定区域の指定区間
- 道路冠水注意箇所



※小学校区は、国土交通省の国土数値情報をもとに掲載しています。

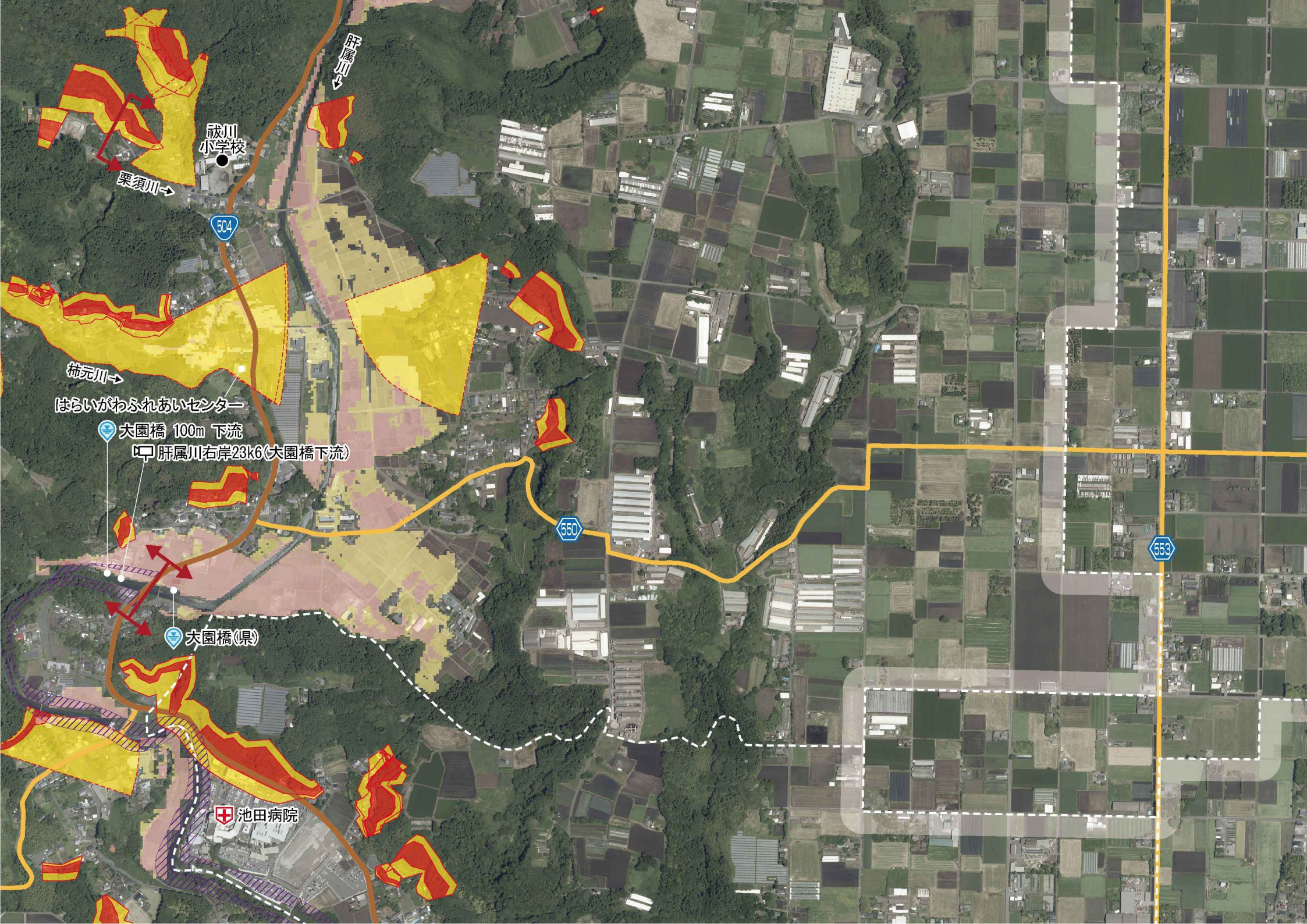




552

大隅縦貫道

● 東原公園



祓川  
小学校

504

栗須川→

肝属川→

柿元川→

ほらいがわふれあいセンター

大園橋 100m 下流

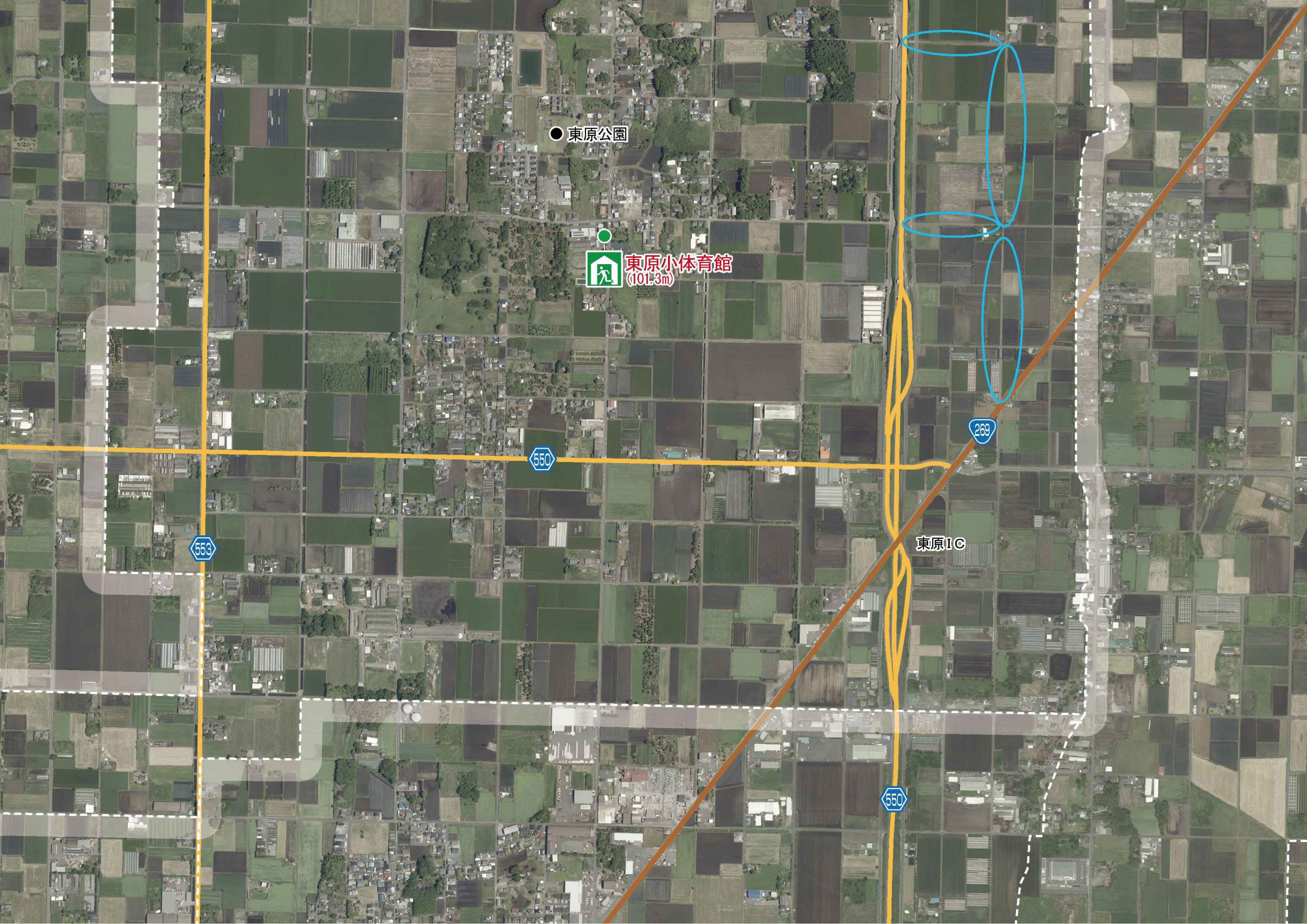
肝属川右岸23k6(大園橋下流)

550

553

大園橋(県)

池田病院



● 東原公園



東原小体育館  
(101.3m)

550

553

269

東原IC

550