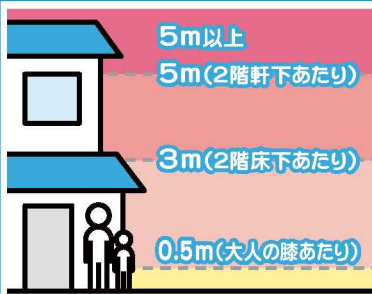


# 寿小・寿北小・笠野原小学校区

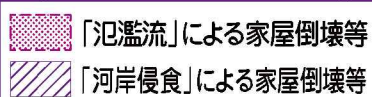
※小学校区は、国土交通省の国土数値情報をもとに掲載しています。

## 凡 例

### 洪水浸水想定区域



### 家屋倒壊等氾濫想定区域



### 土砂災害警戒区域・特別警戒区域



測量法に基づく国土地理院長承認(使用)  
R 7JHs 581

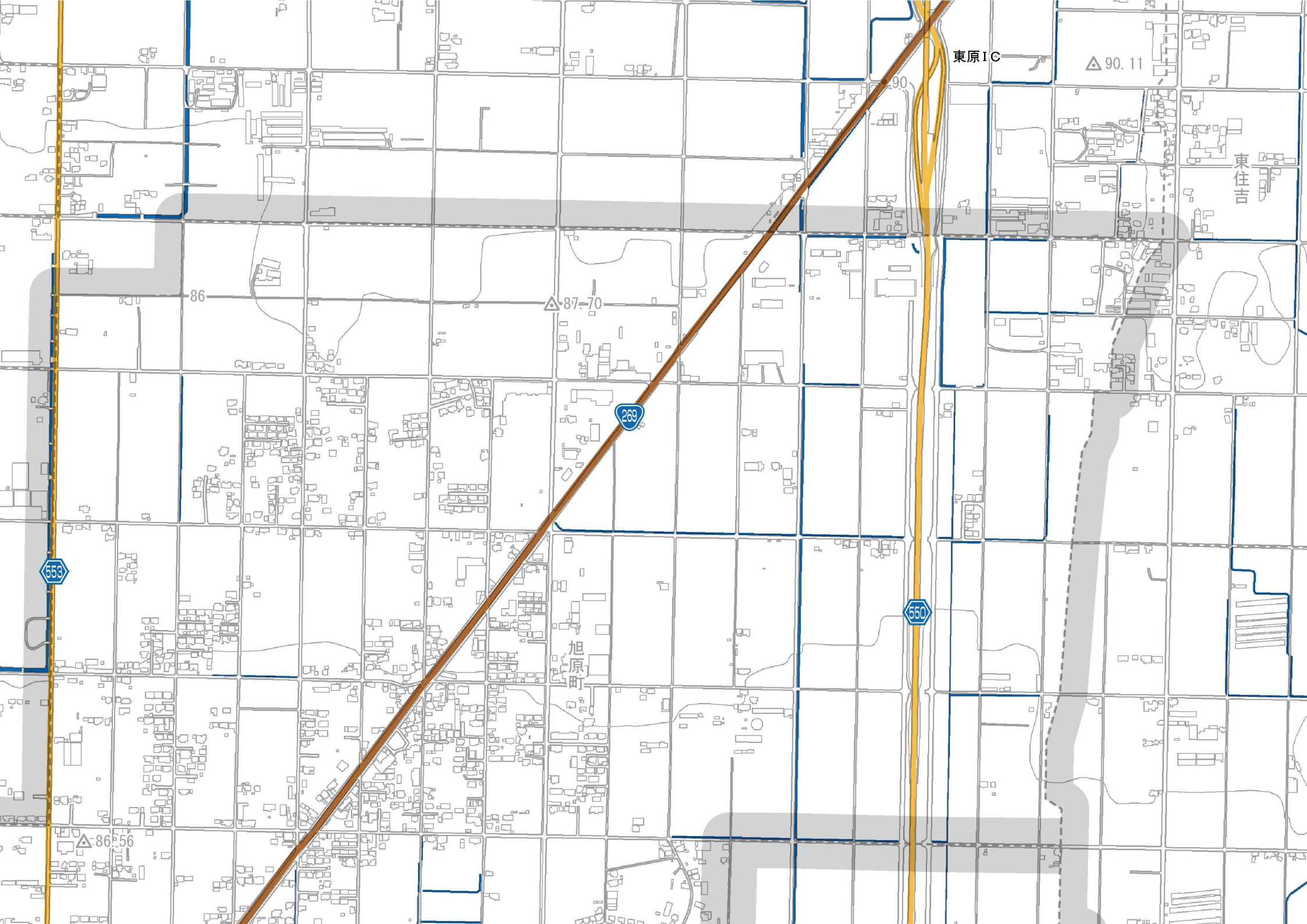
### 防災関連情報

- 指定避難所(一次)
- 指定避難所(二次、その他)
- 避難拠点施設  
※避難所名の後の( )内数字は標高値
- 雨量観測所
- 水位観測所
- 危機管理型水位計
- 河川カメラ
- 病院(救急告示医療機関)
- 道路冠水注意箇所

### ●川の近くは浸水に注意!!

洪水浸水想定区域でなくても浸水の可能性があります。大雨のときなどは十分に注意しましょう。







鹿屋

肝属川 ↓

王子橋水位  
王子橋

大隅地域振興局

大隅地域振興局  
鹿屋保健所

和田井堰公園

鹿屋(気象)

鹿屋ハートセンター

礼元

ひまわり公園

農業研修センター  
(64.8m)

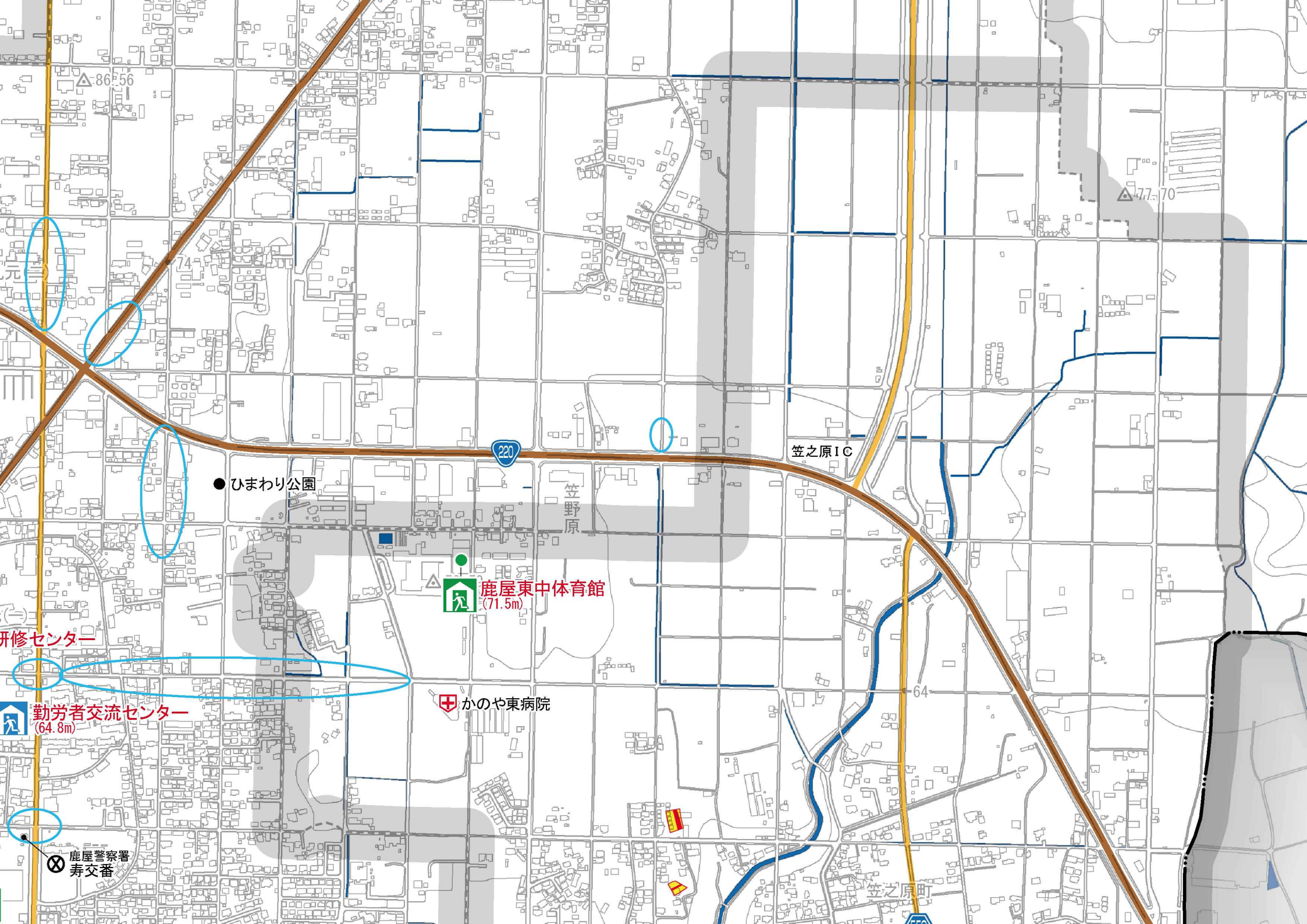
勤労者交流センター  
(64.8m)

鹿屋

県民健康プラザ  
鹿屋医療センター

寿北小体育館  
(61.5m)

鹿屋警察署  
寿交番



△86.56

△77.70

220

笠之原IC

● ひまわり公園

鹿屋東中体育館  
(71.5m)

かのや東病院

研修センター

勤労者交流センター  
(64.8m)

鹿屋警察署  
寿交番

64

笠之原町



△63.76  
県民健康プラザ  
鹿屋医療センター

●  
鹿屋(気象)

●  
鹿屋農業高等学校

○  
鹿屋市役所  
分庁舎

●  
寿北小体育館  
(61.5m)

⊗  
鹿屋警察署  
寿交番

⊗  
鹿屋警察署

●  
寿小体育館  
(56.2m)

●  
鹿屋中央高等学校

△47.03

●  
鹿屋(4)

鹿屋警察署  
寿交番

553

550

68

68

恒心会おぐら病院



笠野原小体育館  
(53.1m)

● 笠之原公園

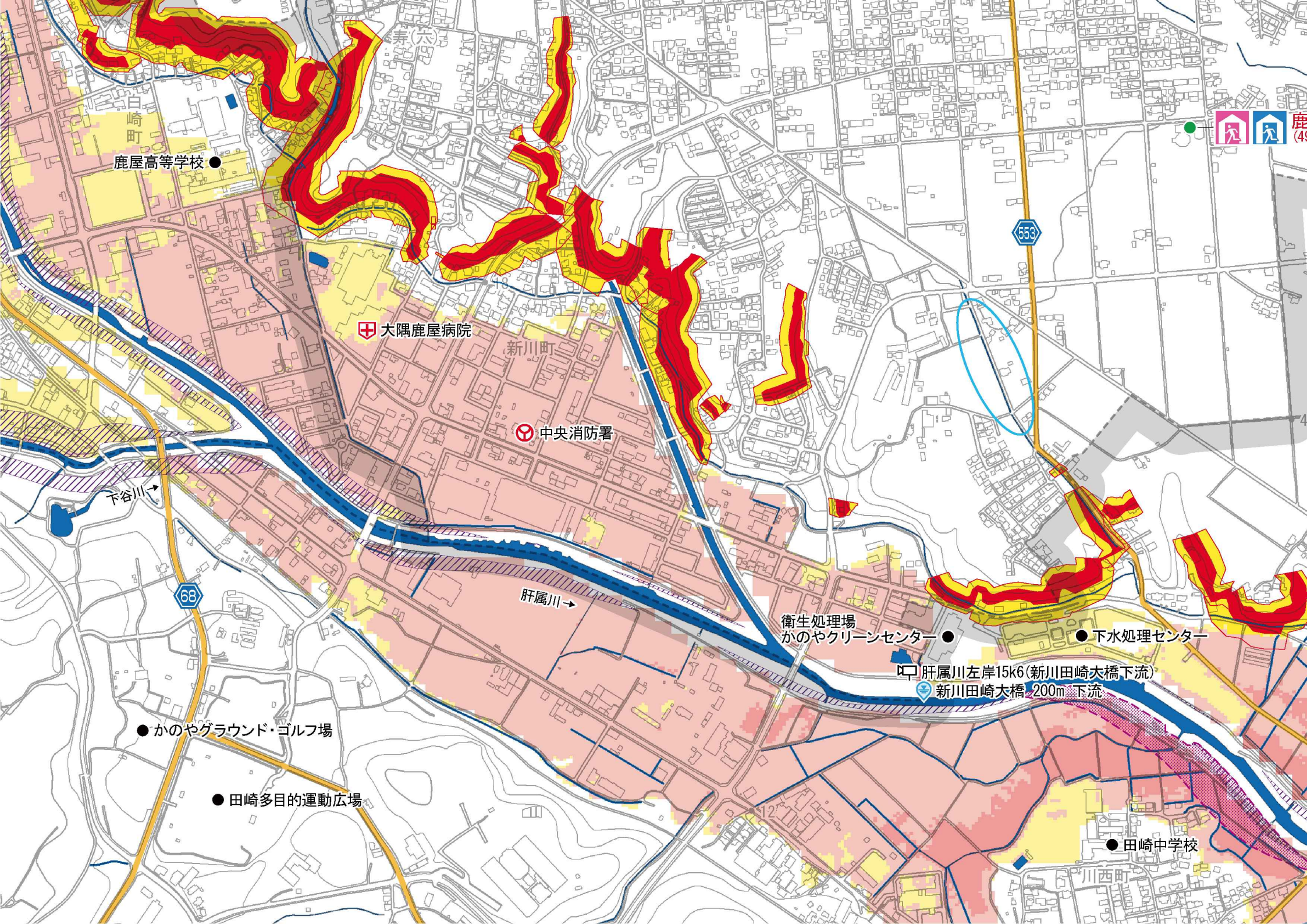
● 鹿屋中央高等学校

47.03



鹿屋東地区学習センター  
(49.3m)

550



鹿屋高等学校 ●

大隅鹿屋病院

中央消防署

新川町

下谷川

肝属川

衛生処理場  
かのやクリーンセンター ●

● 下水処理センター

肝属川左岸15k6 (新川田崎大橋下流)

新川田崎大橋 200m 下流

● かのやグラウンド・ゴルフ場

● 田崎多目的運動広場

● 田崎中学校

鹿 (4)



鹿屋東地区学習センター  
(49.3m)

● 下水処理センター

川左岸15k6(新川田崎大橋下流)  
川田崎大橋 200m 下流

● 田崎中学校

川東町

553

550

68

46

45

42

38