

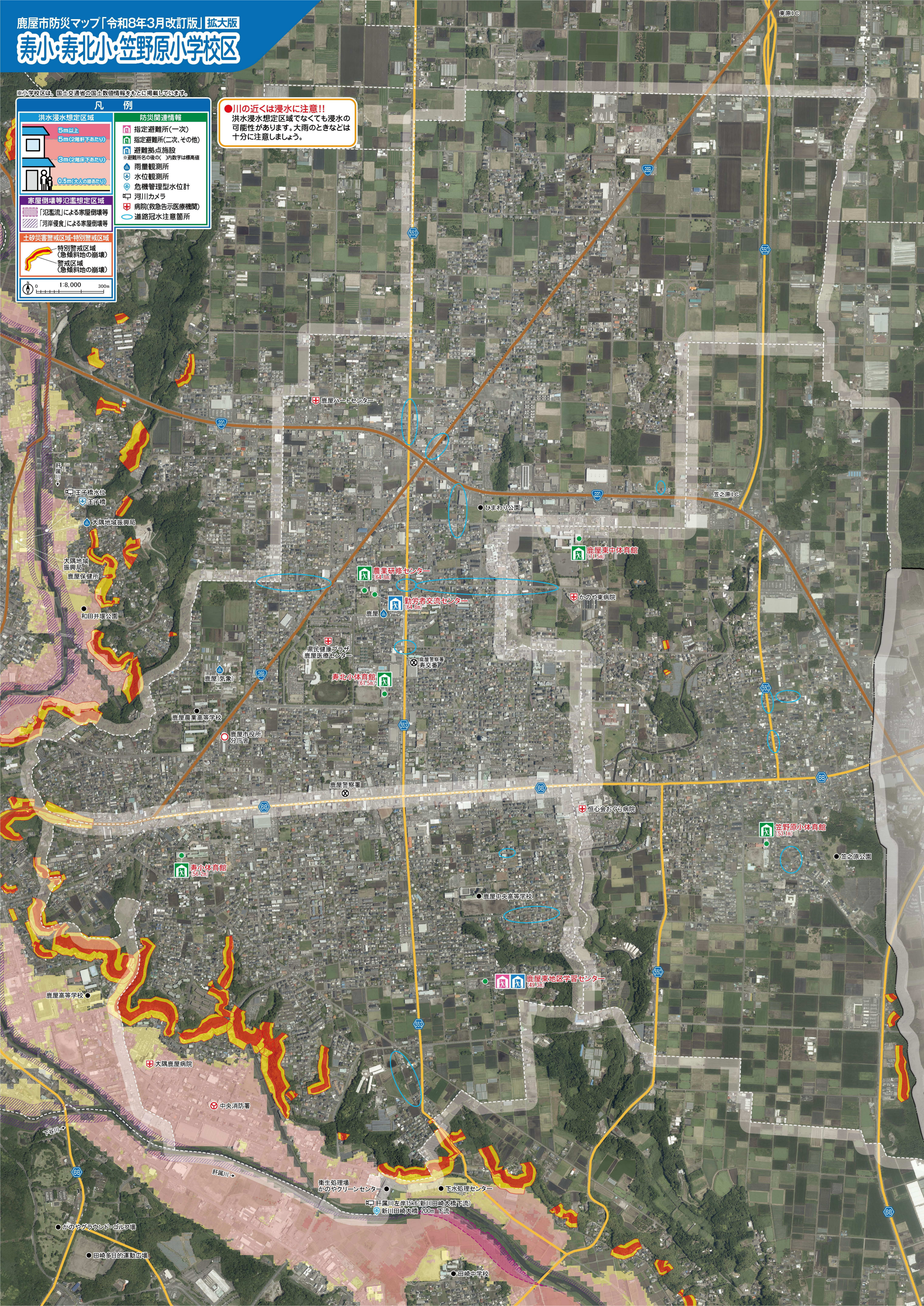
# 寿小・寿北小・笠野原小学校区

※小学校区は、国土交通省の国土数値情報をもとに掲載しています。

凡 例	
<b>洪水浸水想定区域</b>	<b>防災関連情報</b>
5m以上	指定避難所(一次)
5m(2階軒下あたり)	指定避難所(二次、その他)
3m(2階床下あたり)	避難拠点施設
0.5m(大人の膝あたり)	※避難所名の後の( )内数字は標高値
<b>家屋倒壊等氾濫想定区域</b>	雨量観測所
「氾濫流」による家屋倒壊等	水位観測所
「河岸侵食」による家屋倒壊等	危機管理型水位計
<b>土砂災害警戒区域・特別警戒区域</b>	河川カメラ
特別警戒区域(急傾斜地の崩壊)	病院(救急告示医療機関)
警戒区域(急傾斜地の崩壊)	道路冠水注意箇所

**●川の近くは浸水に注意!!**  
洪水浸水想定区域でなくても浸水の可能性があります。大雨のときなどは十分に注意しましょう。

0 1:8,000 300m



●かのやグラウンド・ゴルフ場  
●田崎多目的運動広場

●田崎中学校