

寿小・寿北小・笠野原小学校区

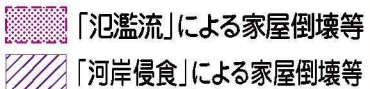
※小学校区は、国土交通省の国土数値情報をもとに掲載しています。

凡 例

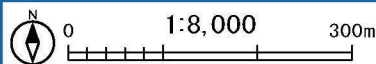
洪水浸水想定区域



家屋倒壊等氾濫想定区域



土砂災害警戒区域・特別警戒区域



防災関連情報

- 指定避難所(一次)
- 指定避難所(二次、その他)
- 避難拠点施設
※避難所名の後の()内数字は標高値
- 雨量観測所
- 水位観測所
- 危機管理型水位計
- 河川カメラ
- 病院(救急告示医療機関)
- 道路冠水注意箇所

●川の近くは浸水に注意!!

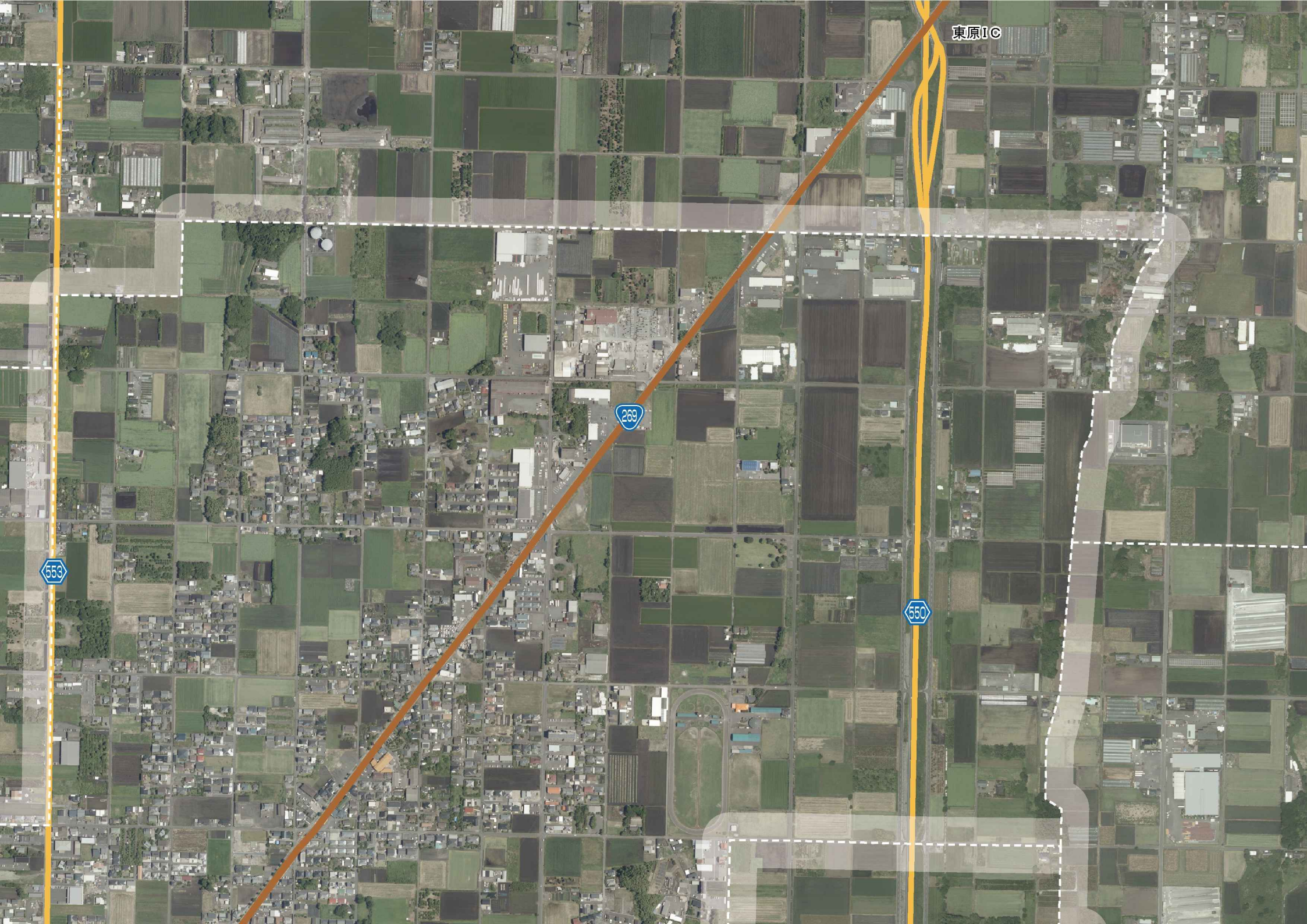
洪水浸水想定区域でなくても浸水の可能性があります。大雨のときなどは十分に注意しましょう。

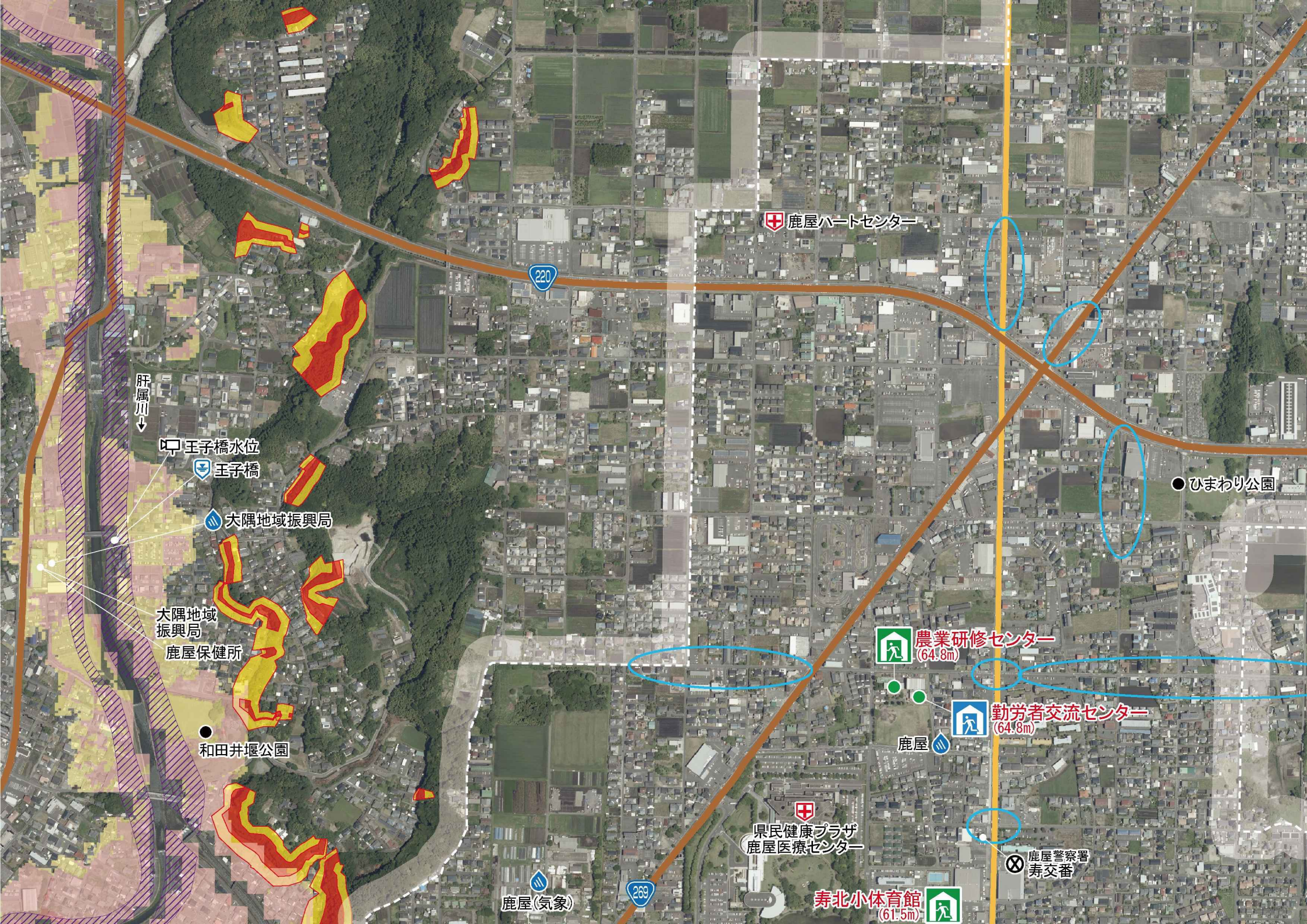
東原IC

269

553

550





鹿屋ハートセンター

220

ひまわり公園

肝属川↓

王子橋水位

王子橋

大隅地域振興局

大隅地域振興局

鹿屋保健所

和田井堰公園

農業研修センター
(64.8m)

勤労者交流センター
(64.8m)

鹿屋

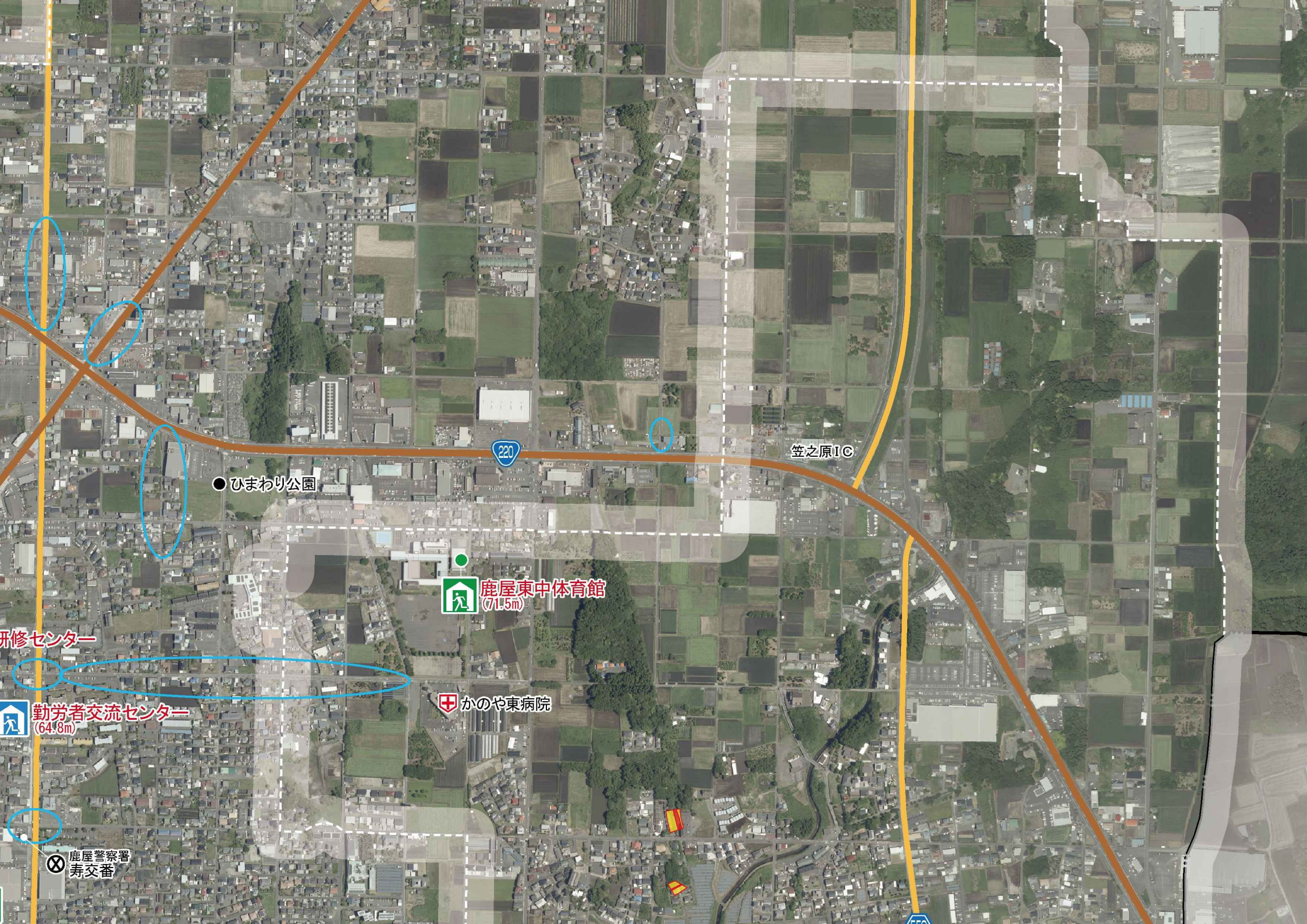
県民健康プラザ
鹿屋医療センター

鹿屋警察署
寿交番

鹿屋(気象)

269

寿北小体育館
(61.5m)



● ひまわり公園

鹿屋東中体育館
(71.5m)

かのや東病院

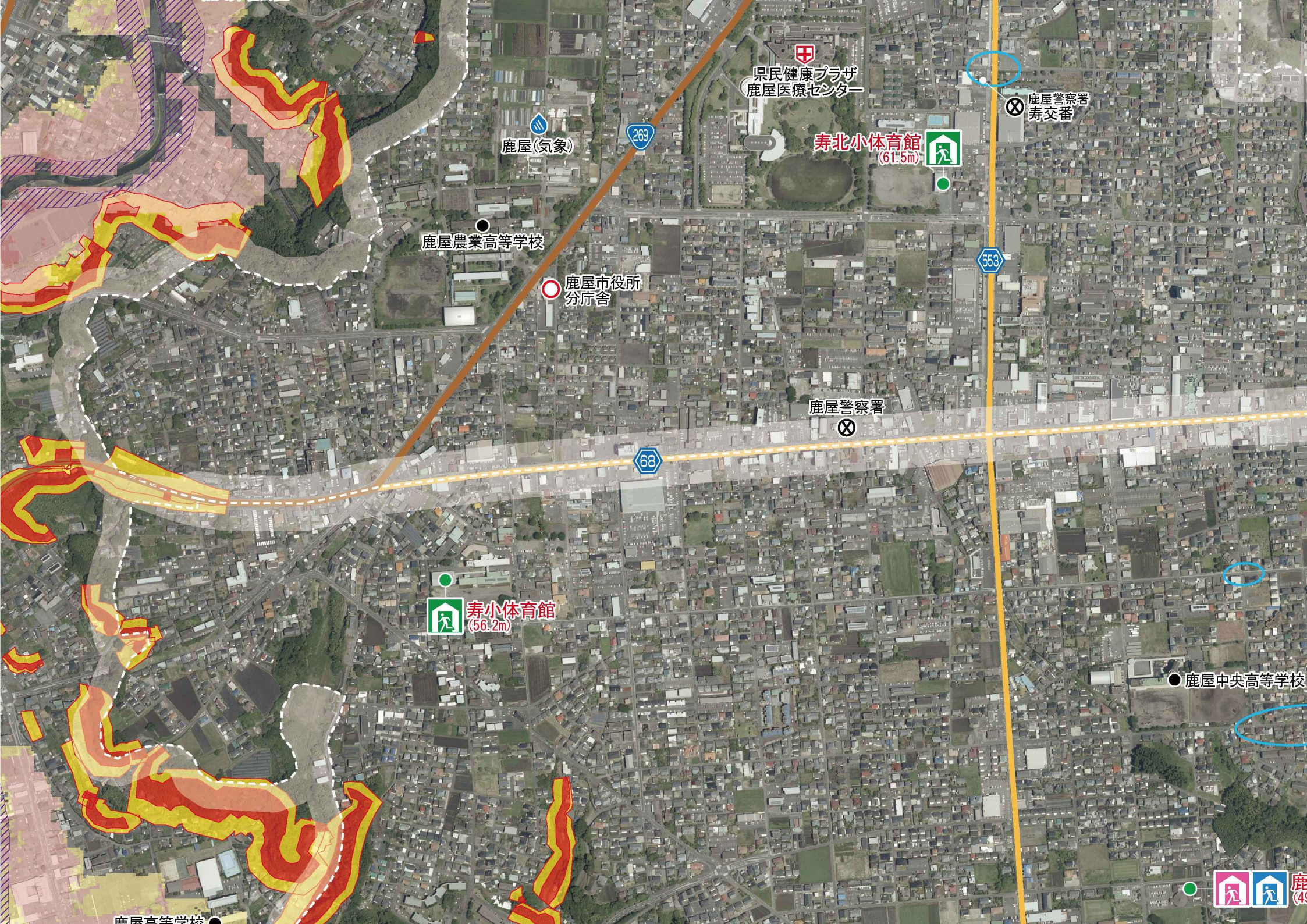
勤労者交流センター
(64.8m)

鹿屋警察署
寿交番

笠之原IC

220

220



県民健康プラザ
鹿屋医療センター

鹿屋警察署
寿交番

寿北小体育館
(61.5m)

鹿屋(気象)

鹿屋農業高等学校

鹿屋市役所
分庁舎

鹿屋警察署

寿小体育館
(56.2m)

鹿屋中央高等学校

鹿屋高等学校

鹿屋(4)



鹿屋警察署
寿交番

553

68

恒心会おぐら病院

550

68

笠野原小体育館
(53.1m)

● 笠之原公園

● 鹿屋中央高等学校

鹿屋東地区学習センター
(49.3m)

550



鹿屋高等学校 ●

大隅鹿屋病院

中央消防署

下谷川 →

68

肝属川 →

衛生処理場
かのやクリーンセンター ●

● 下水処理センター

肝属川左岸15k6(新川田崎大橋下流)

新川田崎大橋 200m 下流

● かのやグラウンド・ゴルフ場

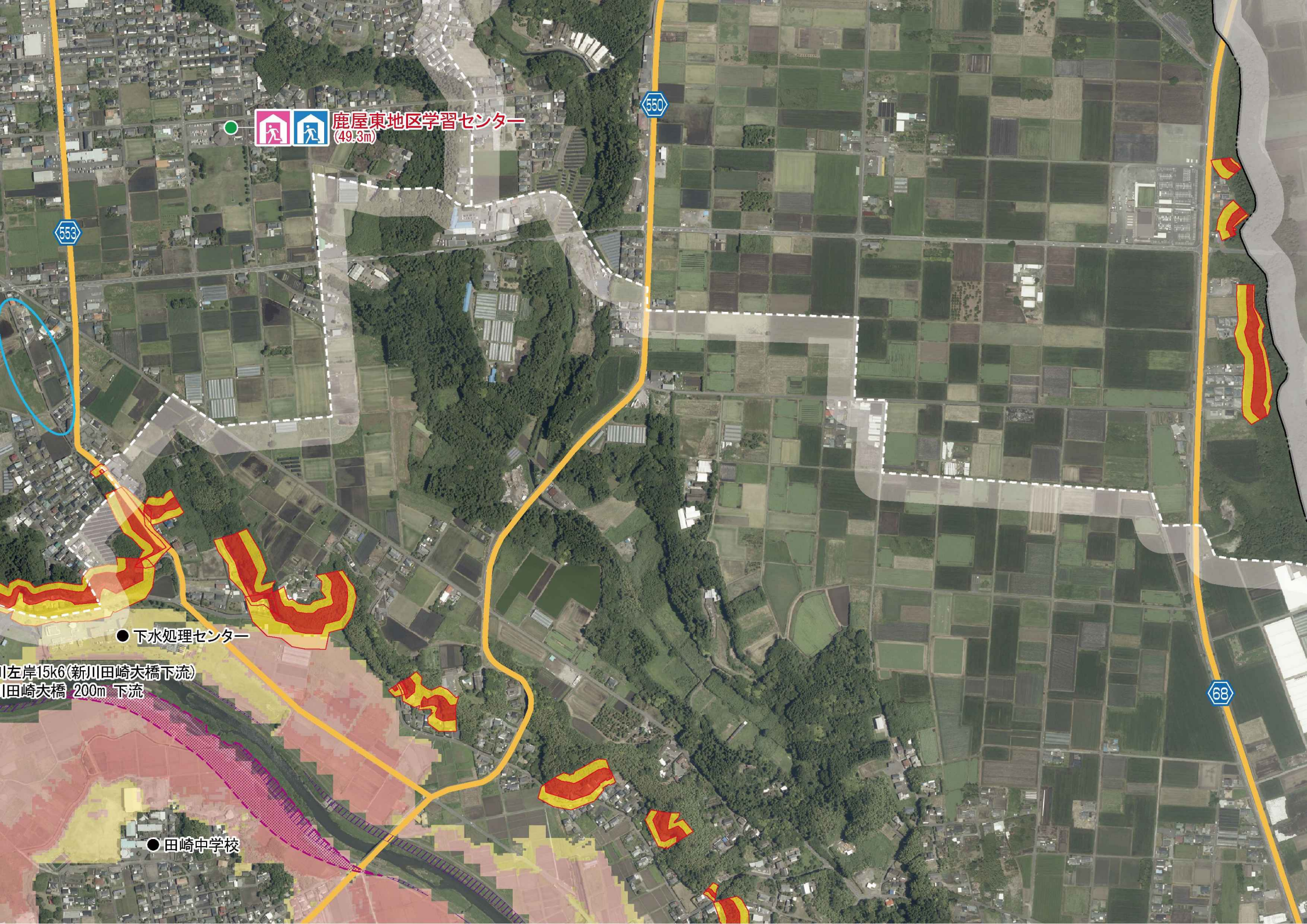
● 田崎多目的運動広場

● 田崎中学校



鹿 (4)

553



鹿屋東地区学習センター
(49.3m)

553

550

68

● 下水処理センター

川左岸15k6(新川田崎大橋下流)
川田崎大橋 200m 下流

● 田崎中学校