

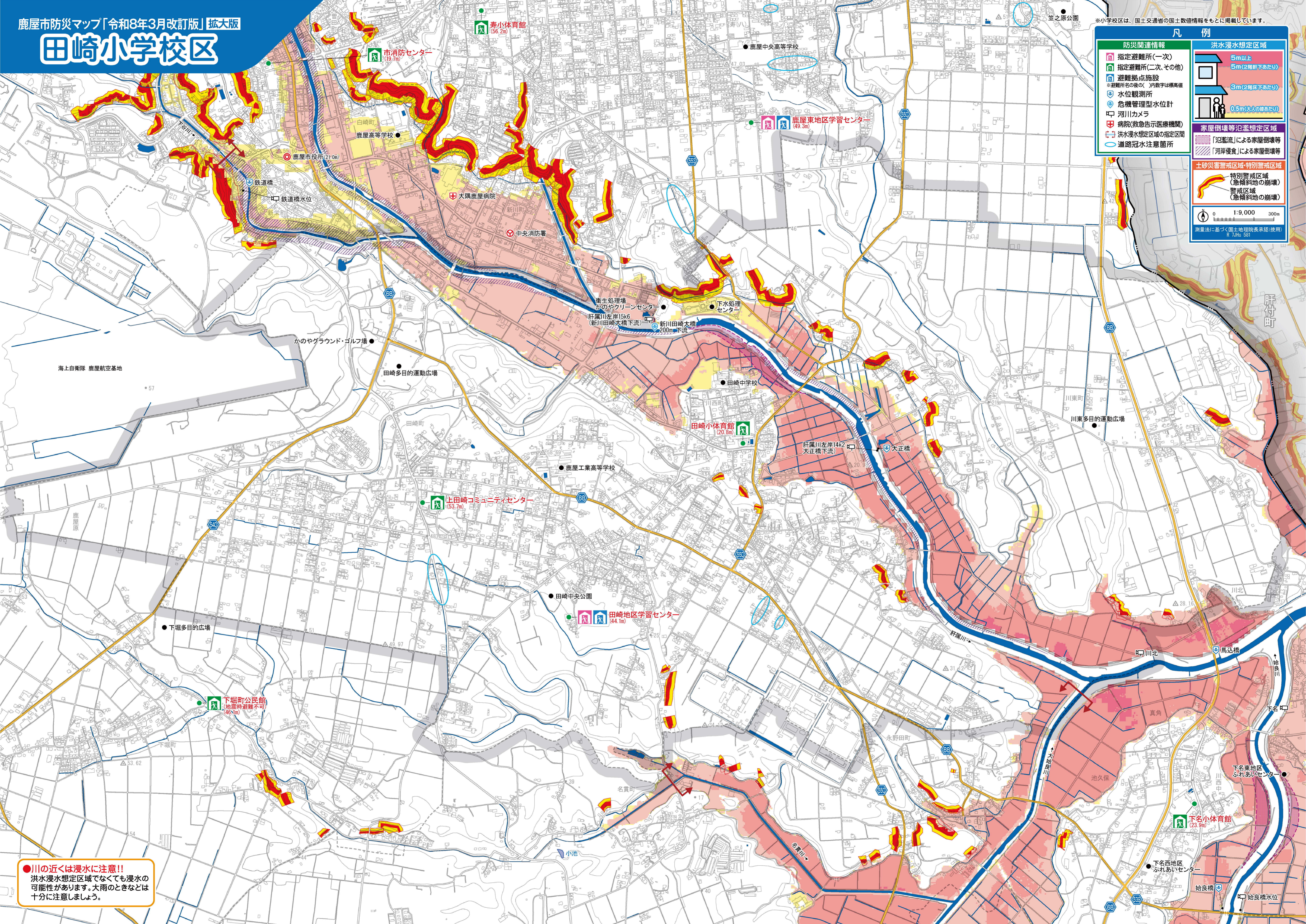
田崎小学校区

※小学校区は、国土交通省の国土数値情報をもとに掲載しています。

凡例

防災関連情報		洪水浸水想定区域	
	指定避難所(一次)		5m以上
	指定避難所(二次,その他)		5m(2層軒下あたり)
	避難拠点施設 ※避難所名の後の()内数字は標高値		3m(2層床下あたり)
	水位観測所		0.5m(大人の足あたり)
	危機管理型水位計		家屋倒壊等氾濫想定区域
	河川カメラ		氾濫流による家屋倒壊等
	病院(救急告示医療機関)		河岸侵食による家屋倒壊等
	洪水浸水想定区域の指定区間		土砂災害警戒区域・特別警戒区域
	道路冠水注意箇所		特別警戒区域(急傾斜地の崩壊)
			警戒区域(急傾斜地の崩壊)

測量法に基づく国土地理院長承認(使用) R 7Jls 581



●川の近くは浸水に注意!!
洪水浸水想定区域でなくても浸水の可能性があります。大雨のときなどは十分に注意しましょう。

肝付町

下名

下名東地区
ふれあいセンター

下名小体育館
(23.9m)

下名西地区
ふれあいセンター

下堀町公民館
(地震時避難不可)
(46.1m)

下堀多目的広場

上田崎コミュニティセンター
(53.7m)

鹿屋工業高等学校

田崎小体育館
(20.8m)

田崎中学校

田崎地区学習センター
(44.1m)

田崎中央公園

衛生処理場
かのやクリーンセンター

新川田崎大橋
(200m下流)

大隅鹿屋病院

中央消防署

市消防センター
(19.7m)

鹿屋高等学校

寿小体育館
(56.2m)

鹿屋市役所
(21.0m)

海上自衛隊 鹿屋航空基地

かのやグラウンド・ゴルフ場

田崎多目的運動広場

川東多目的運動広場

大正橋

馬込橋

大給良川

始良川

池久保

下名西地区
ふれあいセンター

始良橋

始良橋水位