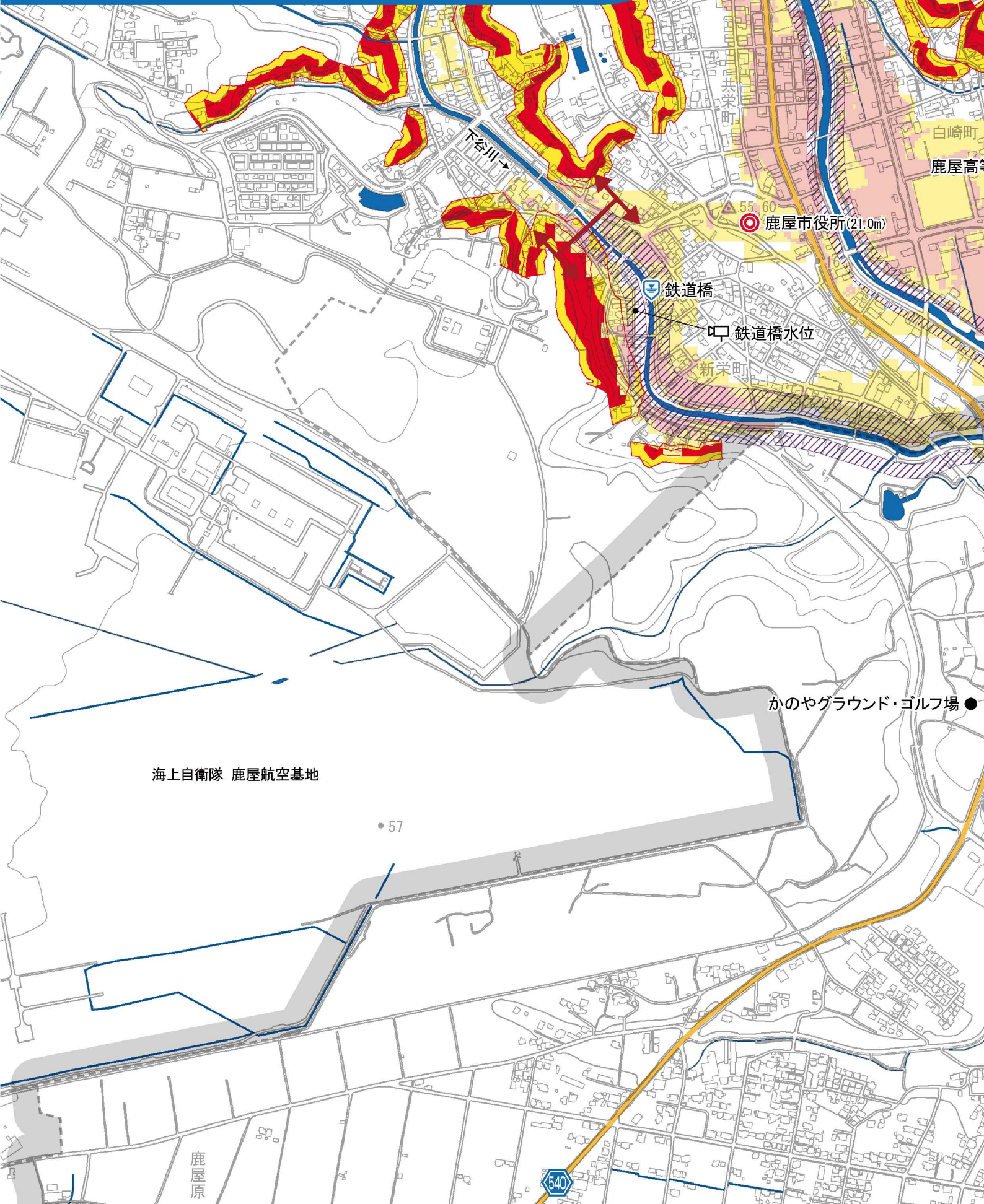


田崎小学校区



海上自衛隊 鹿屋航空基地

• 57

かのやグラウンド・ゴルフ場 ●

鹿屋原

64D



鹿屋原

● 下堀多目的広場

● 下堀町公民館
(地震時避難不可)
(46.1m)

下堀町

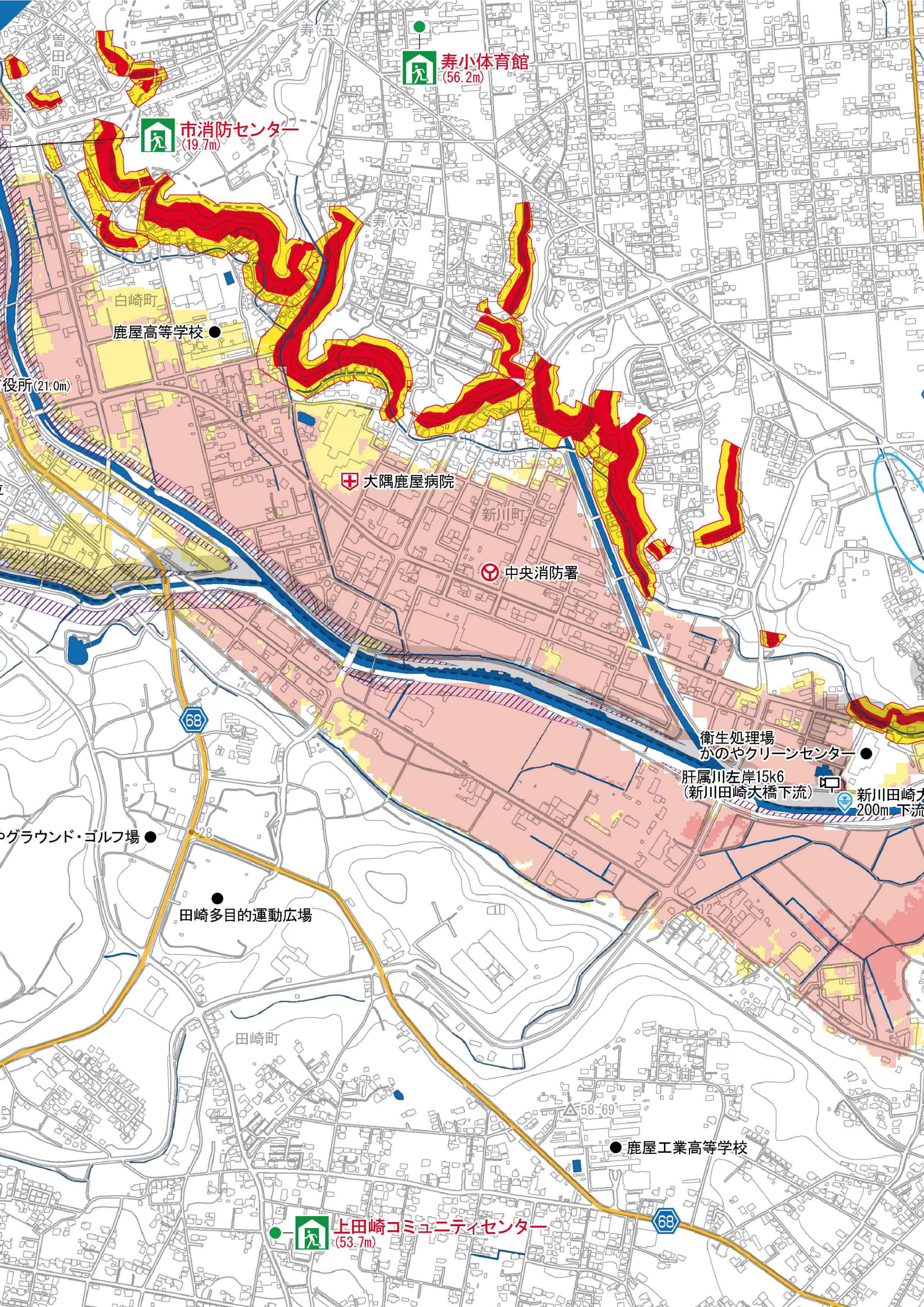
△ 53.62

54

44

● 川の近くは浸水に注意!!

洪水浸水想定区域でなくても浸水の
可能性があります。大雨のときなどは
十分に注意しましょう。



寿小体育館 (56.2m)

市消防センター (19.7m)

鹿屋高等学校 ●

大隅鹿屋病院

中央消防署

衛生処理場
かのやクリーンセンター ●
肝属川左岸15k6
(新川田崎大橋下流)

新川田崎大橋
200m 下流

田崎多目的運動広場 ●

鹿屋工業高等学校 ●

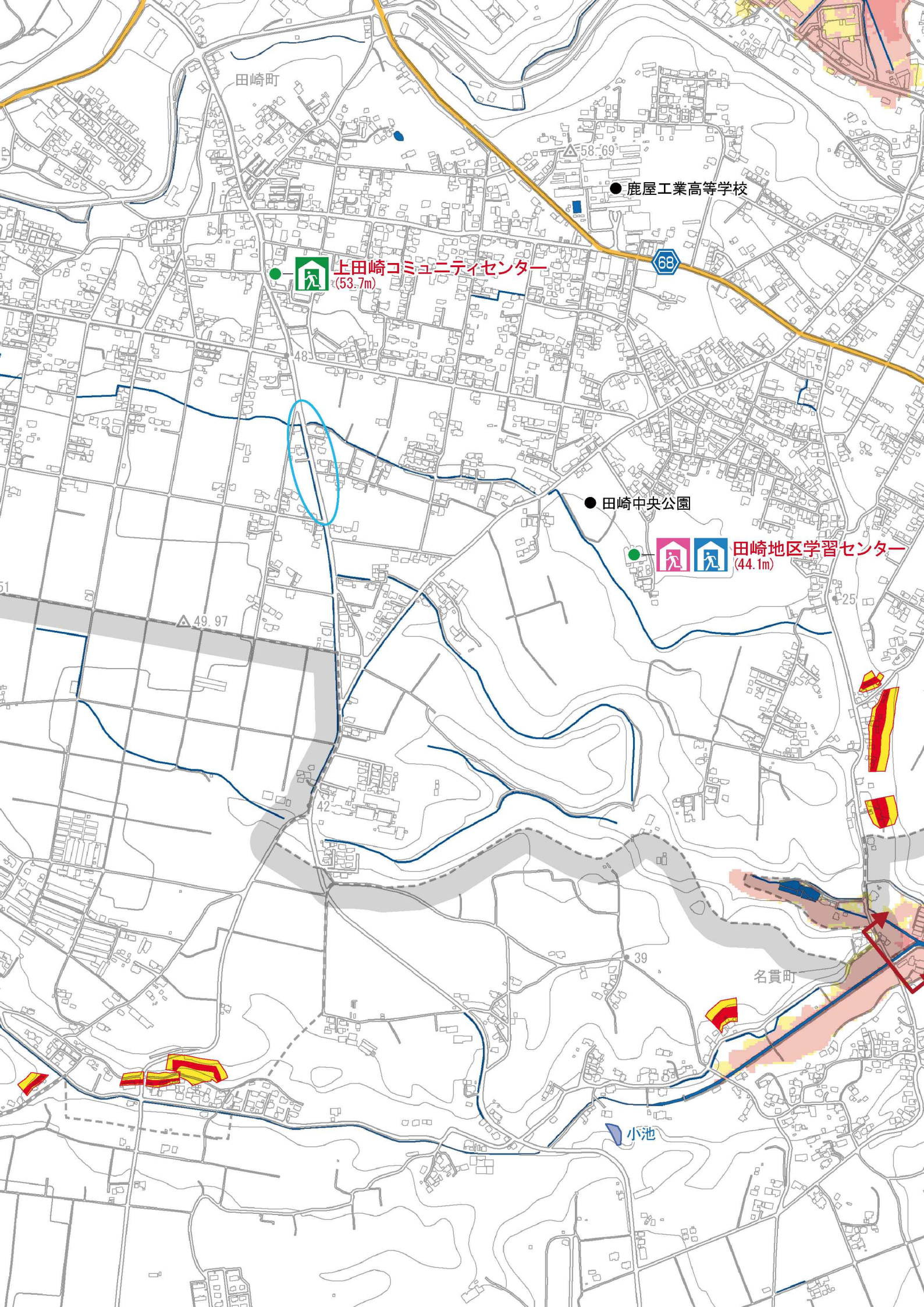
上田崎コミュニティセンター (53.7m)

役所 (21.0m)

68

68

58.69



田崎町

● 鹿屋工業高等学校

● 上田崎コミュニティセンター
(53.7m)

68

● 田崎中央公園

● 田崎地区学習センター
(44.1m)

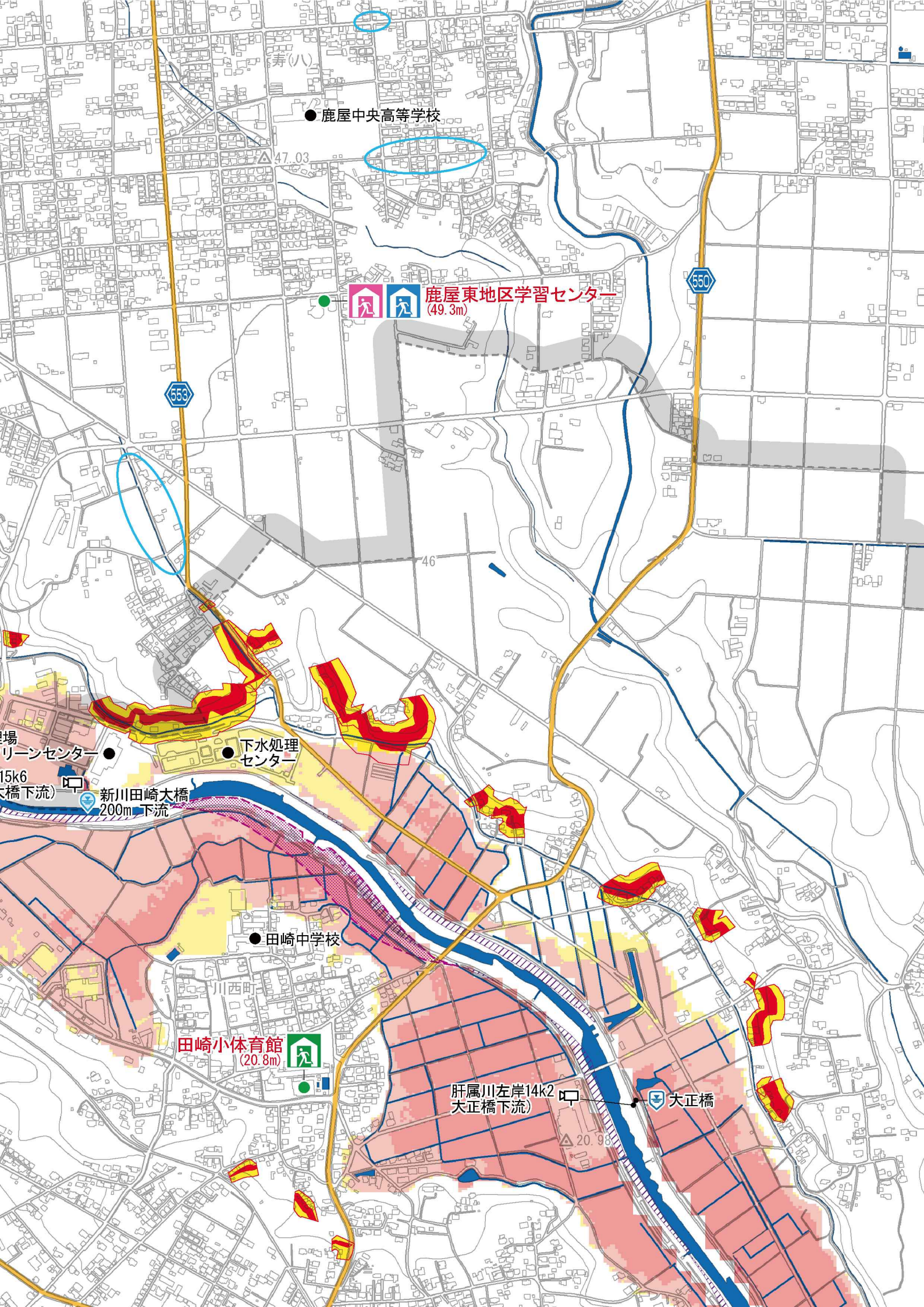
△ 49.97

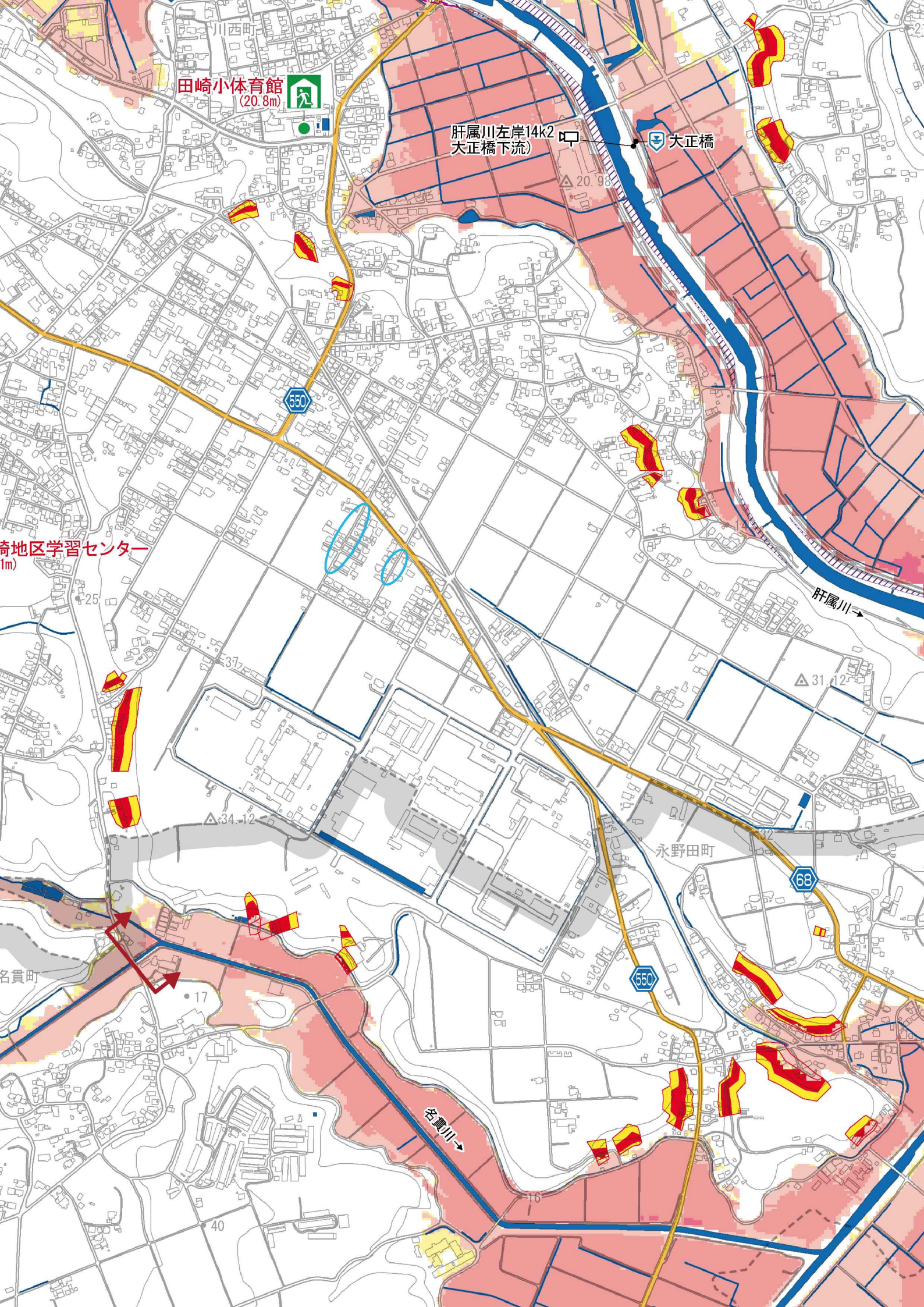
42

● 39

名貴町

小池





田崎小体育館
(20.8m)



肝属川左岸14k2
大正橋下流)

大正橋

奇地区学習センター
(Im)

肝属川

永野田町





名貴町

名貴川




※小学校区は、国土交通省の国土数値情報をもとに掲載しています。

凡例



防災関連情報

-  指定避難所(一次)
-  指定避難所(二次,その他)
-  避難拠点施設
※避難所名の後の()内数字は標高値
-  水位観測所
-  危機管理型水位計
-  河川カメラ
-  病院(救急告示医療機関)
-  洪水浸水想定区域の指定区間
-  道路冠水注意箇所

洪水浸水想定区域

-  5m以上
5m(2階軒下あたり)
-  3m(2階床下あたり)
-  0.5m(大人の膝あたり)

家屋倒壊等氾濫想定区域

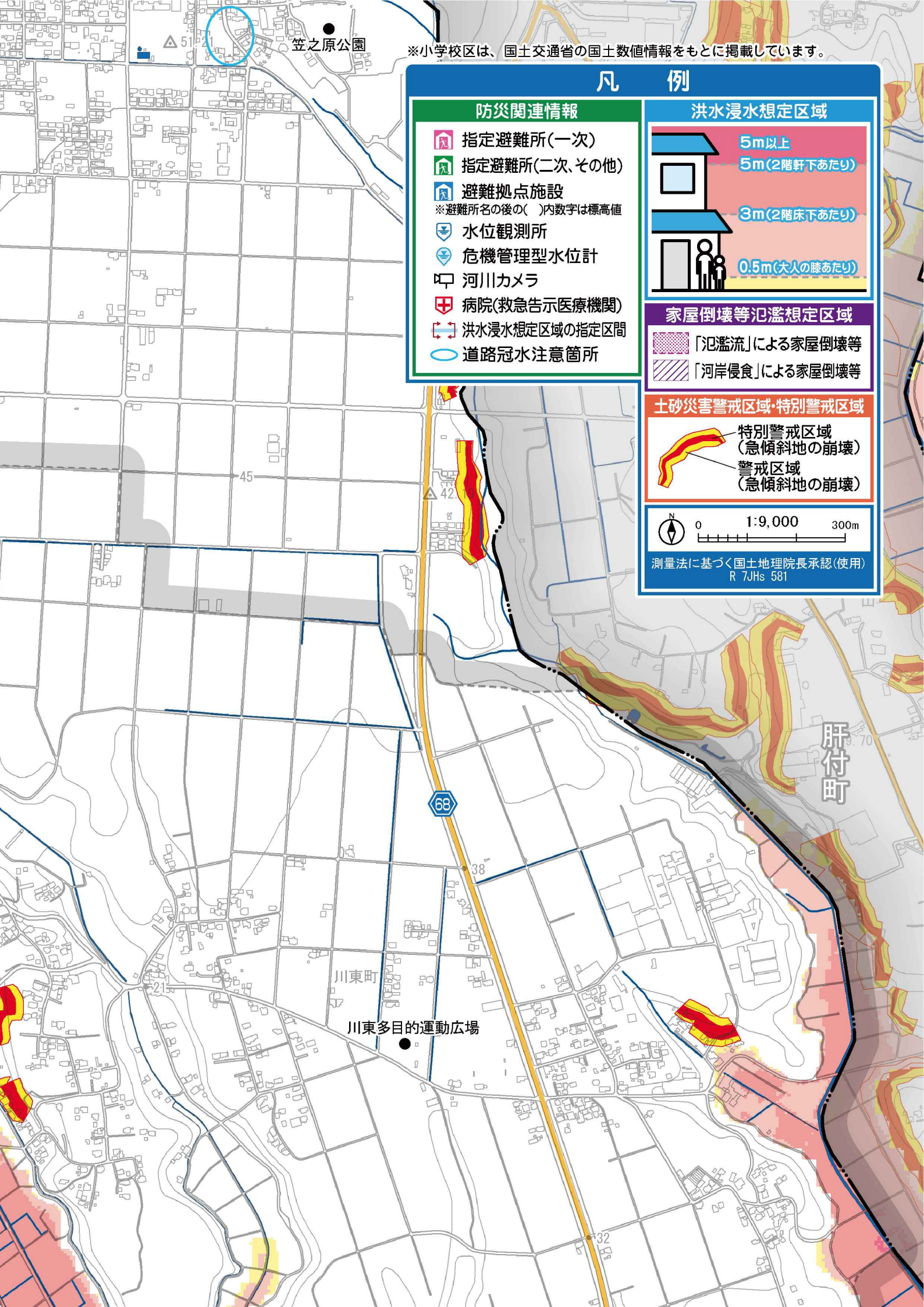
-  「氾濫流」による家屋倒壊等
-  「河岸侵食」による家屋倒壊等

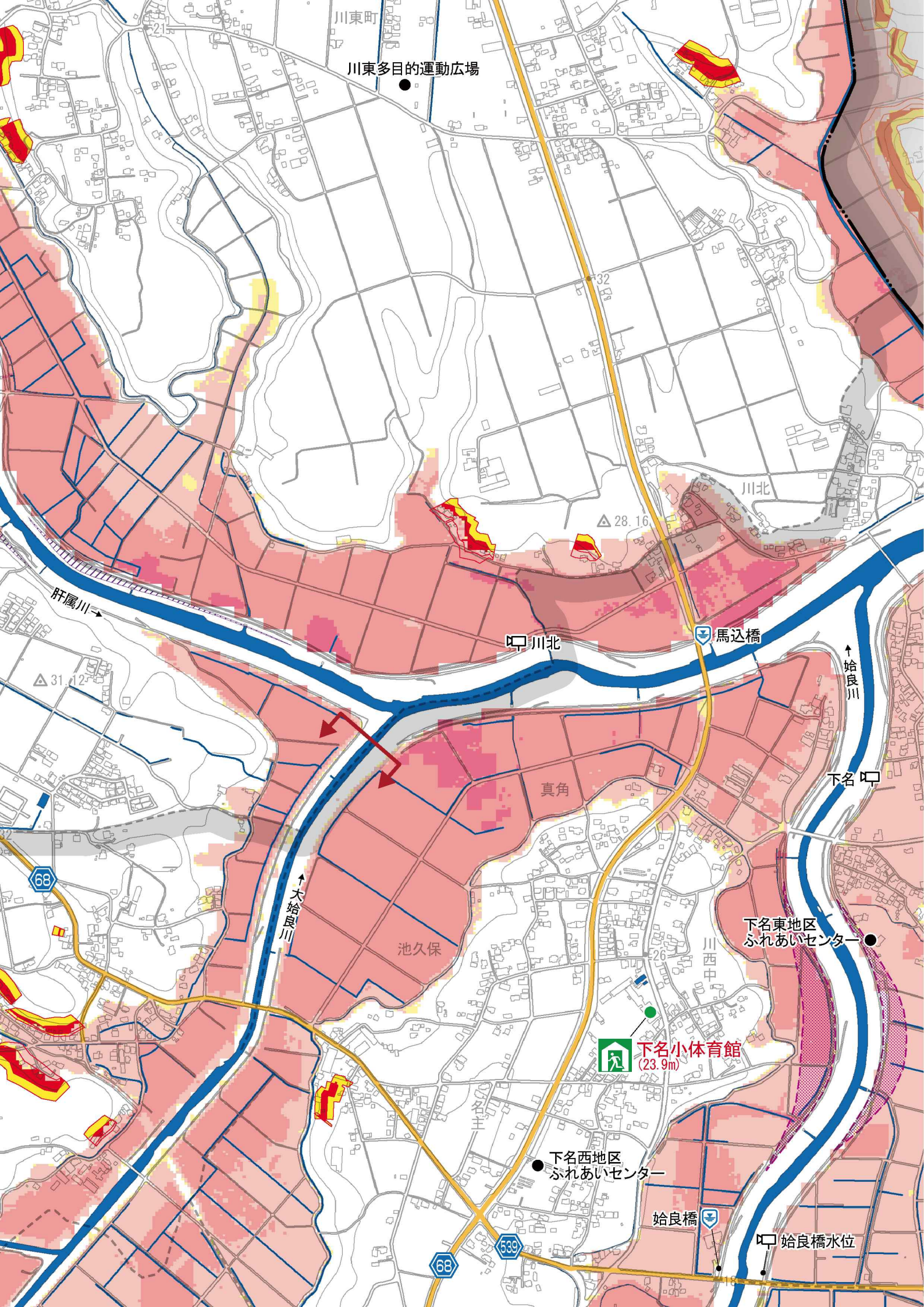
土砂災害警戒区域・特別警戒区域

-  特別警戒区域
(急傾斜地の崩壊)
- 警戒区域
(急傾斜地の崩壊)



測量法に基づく国土地理院長承認(使用)
R 7JHs 581





川東多目的運動広場

川東町

川北

32

△ 28.16

川北

馬込橋

↑ 始良川

下名

真角

池久保

下名東地区
ふれあいセンター

下名小体育館
(23.9m)

下名西地区
ふれあいセンター

始良橋

始良橋水位

肝属川

△ 31.12

68

68

539