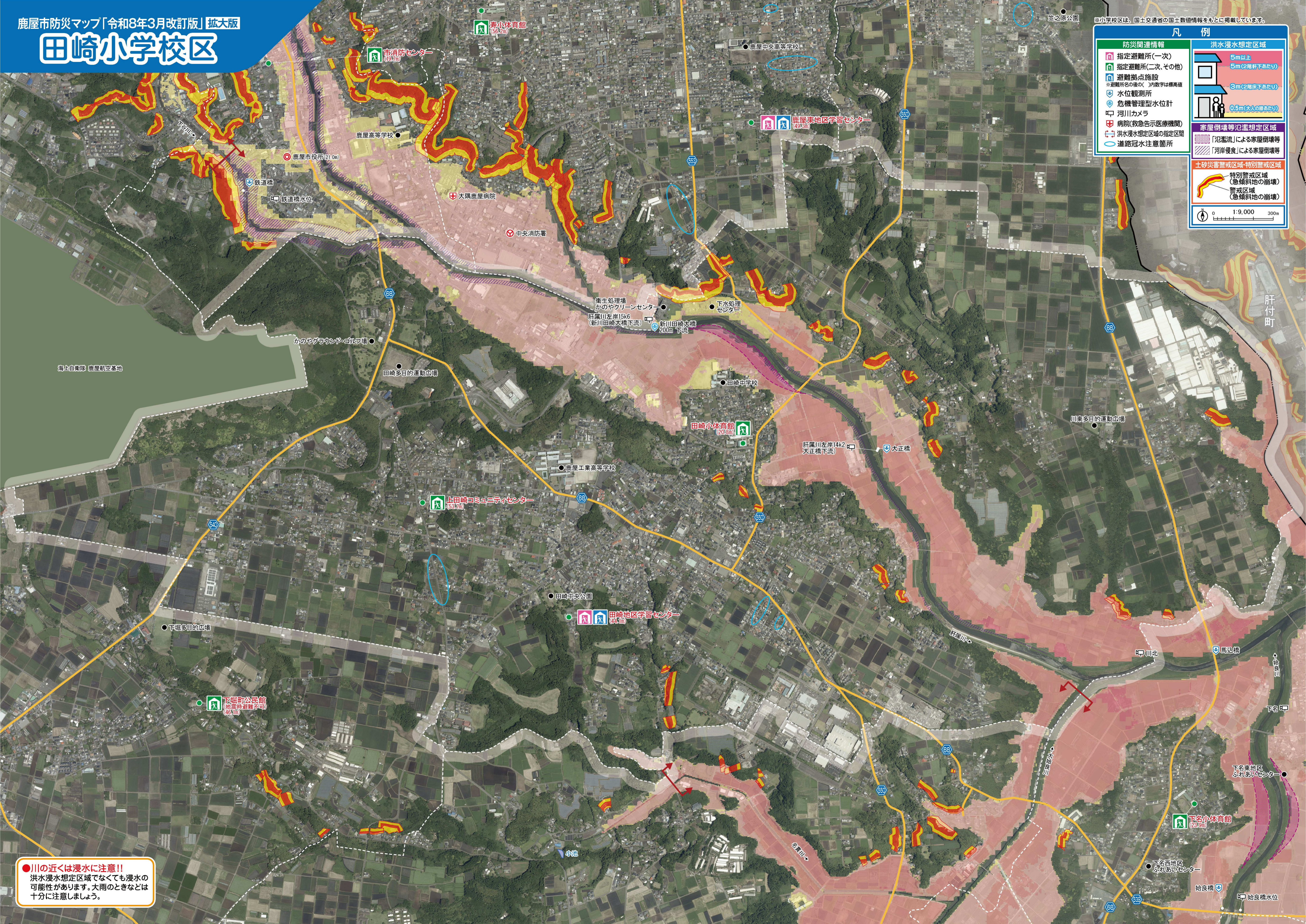


# 田崎小学校区

※小学校区は、国土交通省の国土数値情報をもとに掲載しています。

凡例	
<b>防災関連情報</b>	<b>洪水浸水想定区域</b>
指定避難所(一次)	5m以上
指定避難所(二次、その他)	5m(2階軒下あたり)
避難拠点施設 ※避難所名の後の( )内数字は標高値	3m(2階床下あたり)
水位観測所	0.5m(大人の膝あたり)
危機管理型水位計	家屋倒壊等氾濫想定区域
河川カメラ	「氾濫流」による家屋倒壊等
病院(救急告示医療機関)	「河岸侵食」による家屋倒壊等
洪水浸水想定区域の指定区間	土砂災害警戒区域・特別警戒区域
道路冠水注意箇所	特別警戒区域 (急傾斜地の崩壊)
	警戒区域 (急傾斜地の崩壊)

0 1:9,000 300m



**●川の近くは浸水に注意!!**  
 洪水浸水想定区域でなくても浸水の可能性があります。大雨のときなどは十分に注意しましょう。