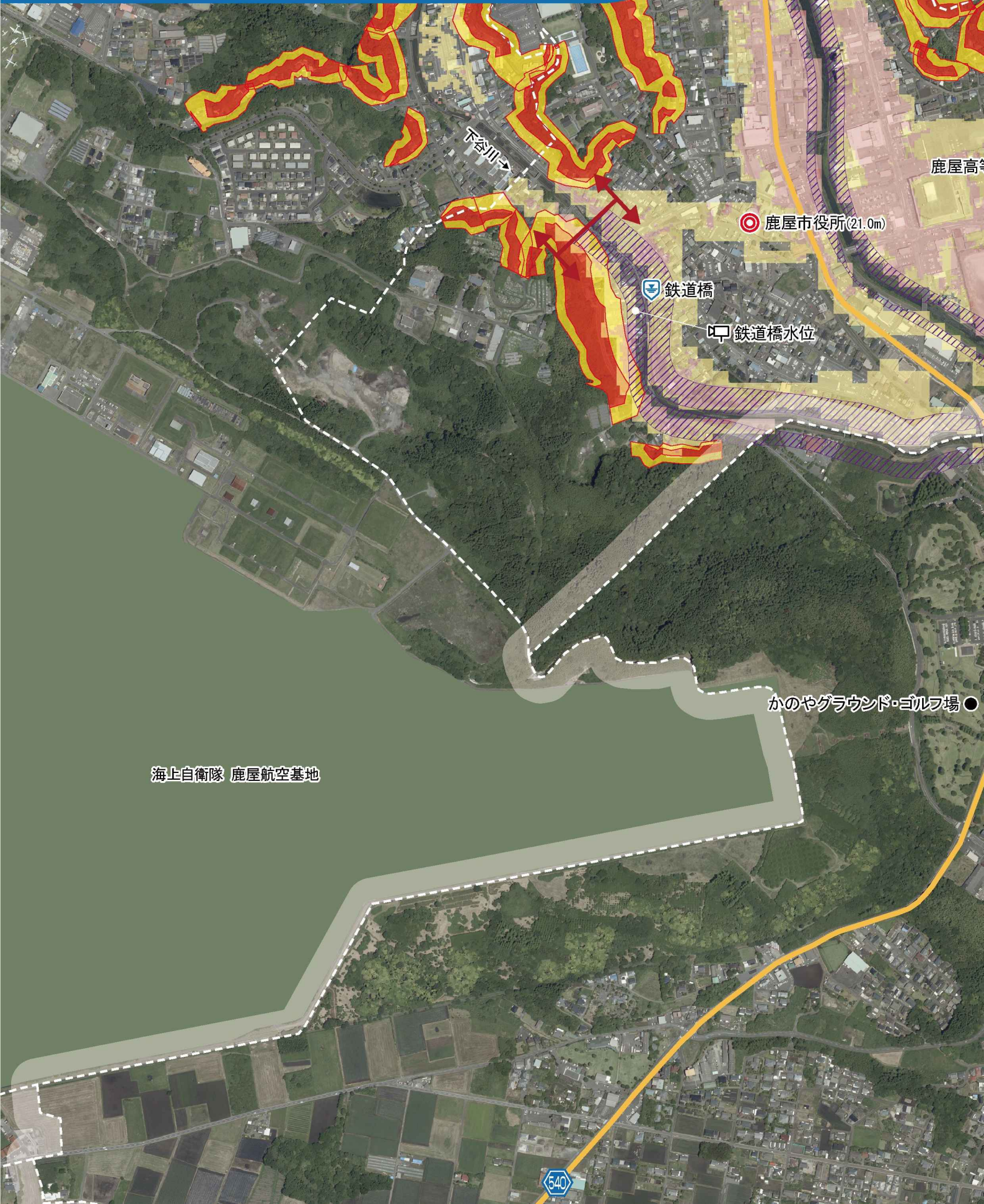


鹿屋市防災マップ「令和8年3月改訂版」拡大版

田崎小学校区



下谷川

鹿屋市役所(21.0m)

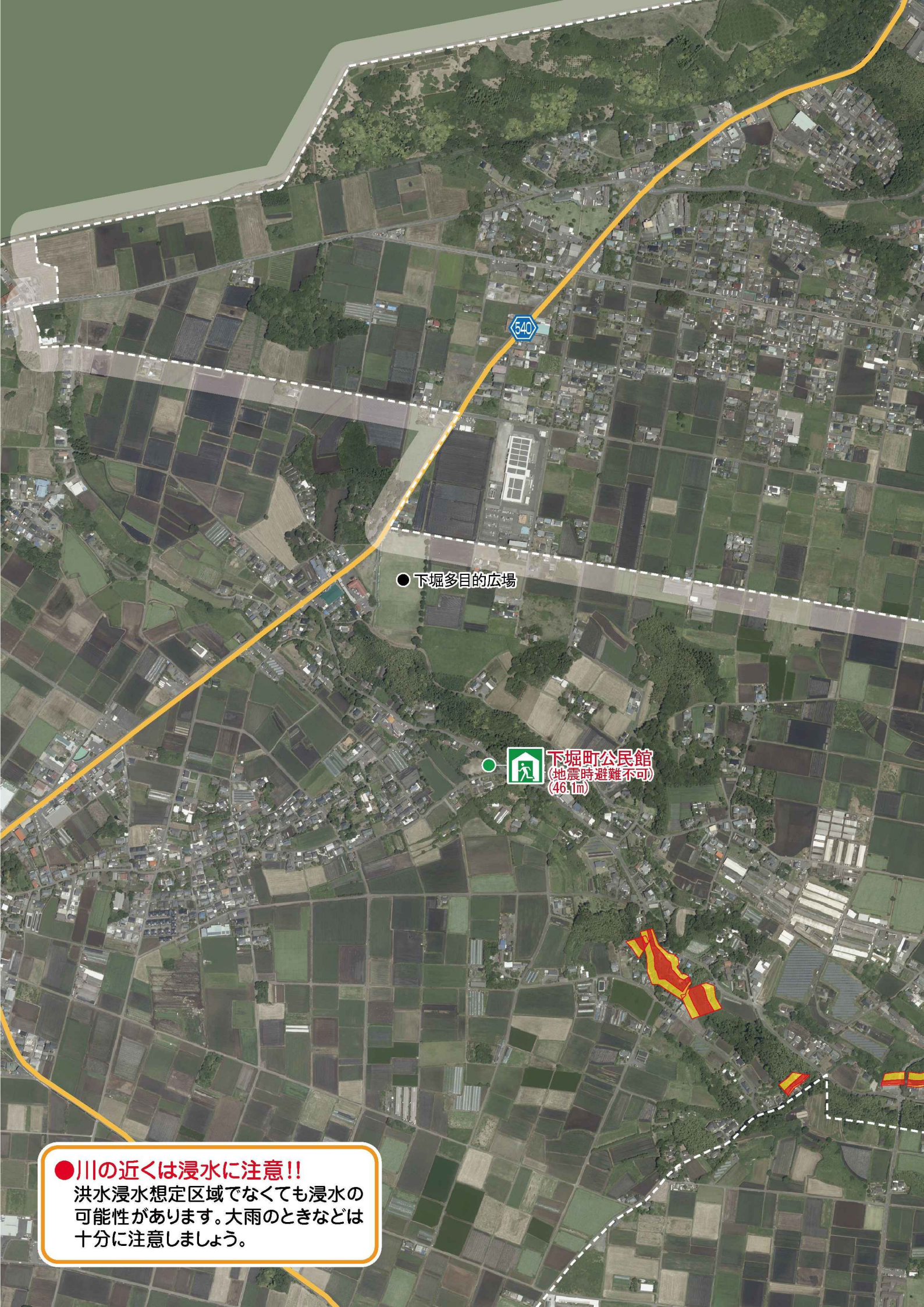
鉄道橋

鉄道橋水位

かのやグラウンド・ゴルフ場

海上自衛隊 鹿屋航空基地

540



540

● 下堀多目的広場



下堀町公民館
(地震時避難不可)
(46.1m)

● 川の近くは浸水に注意!!

洪水浸水想定区域でなくても浸水の
可能性があります。大雨のときなどは
十分に注意しましょう。

● 鹿屋工業高等学校

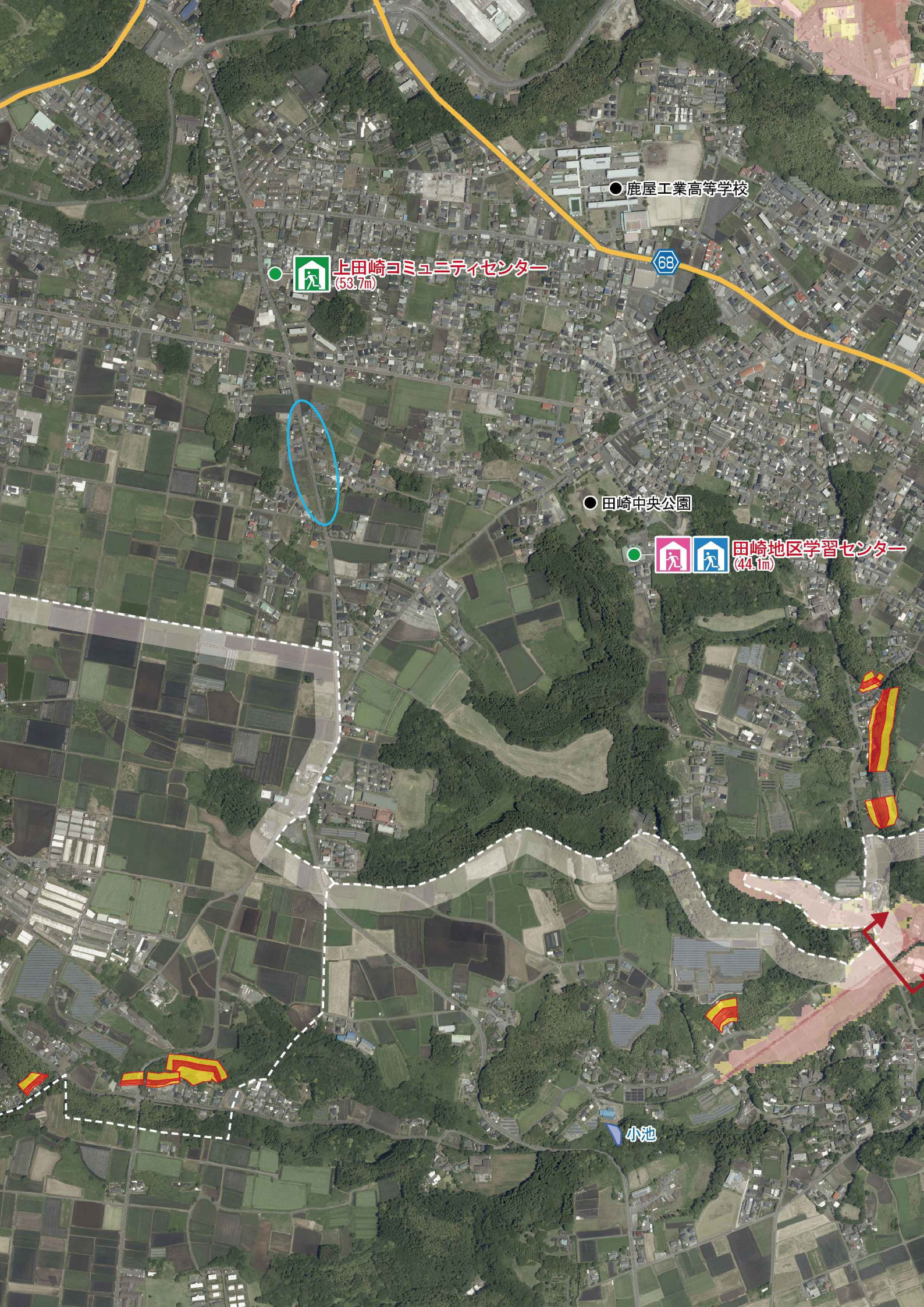
● 上田崎コミュニティセンター
(53.7m)

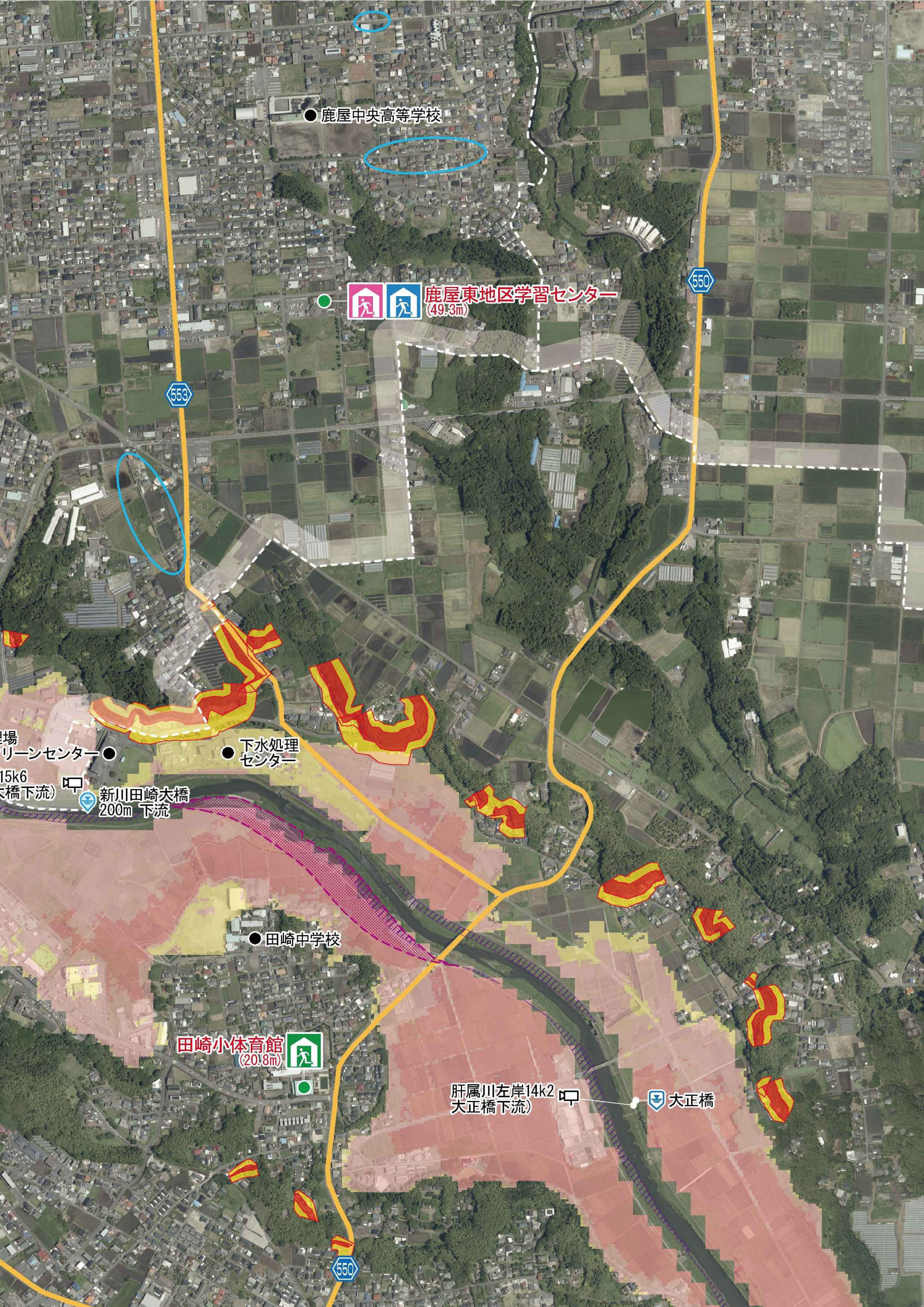
68

● 田崎中央公園

● 田崎地区学習センター
(44.1m)

● 小池





● 鹿屋中央高等学校

鹿屋東地区学習センター
(491.3m)

● 田崎中学校

田崎小体育館
(201.8m)

肝属川左岸14k2
大正橋下流

新川田崎大橋
200m 下流

● 下水処理センター

● 浄水場
リーンセンター

553

550

550



田崎小体育館
(20.8m)



肝属川左岸14k2
(大正橋下流)

大正橋

奇地区学習センター
(1m)

肝属川

名属川



笠之原公園

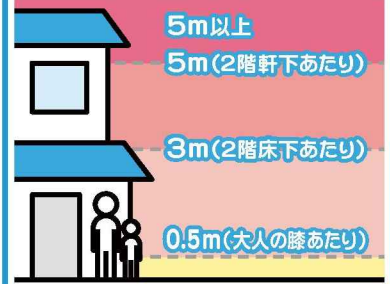
※小学校区は、国土交通省の国土数値情報をもとに掲載しています。

凡例

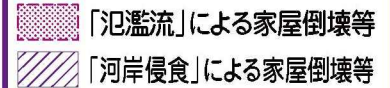
防災関連情報

-  指定避難所(一次)
-  指定避難所(二次、その他)
-  避難拠点施設
※避難所名の後の()内数字は標高値
-  水位観測所
-  危機管理型水位計
-  河川カメラ
-  病院(救急告示医療機関)
-  洪水浸水想定区域の指定区間
-  道路冠水注意箇所

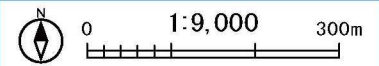
洪水浸水想定区域



家屋倒壊等氾濫想定区域



土砂災害警戒区域・特別警戒区域



肝付町

68

川東多目的運動広場

川東多目的運動広場



川北

馬込橋

始良川

下名

大始良川

下名東地区
ふれあいセンター

下名小体育館
(23.9m)

下名西地区
ふれあいセンター

始良橋

始良橋水位

68

68

539

