

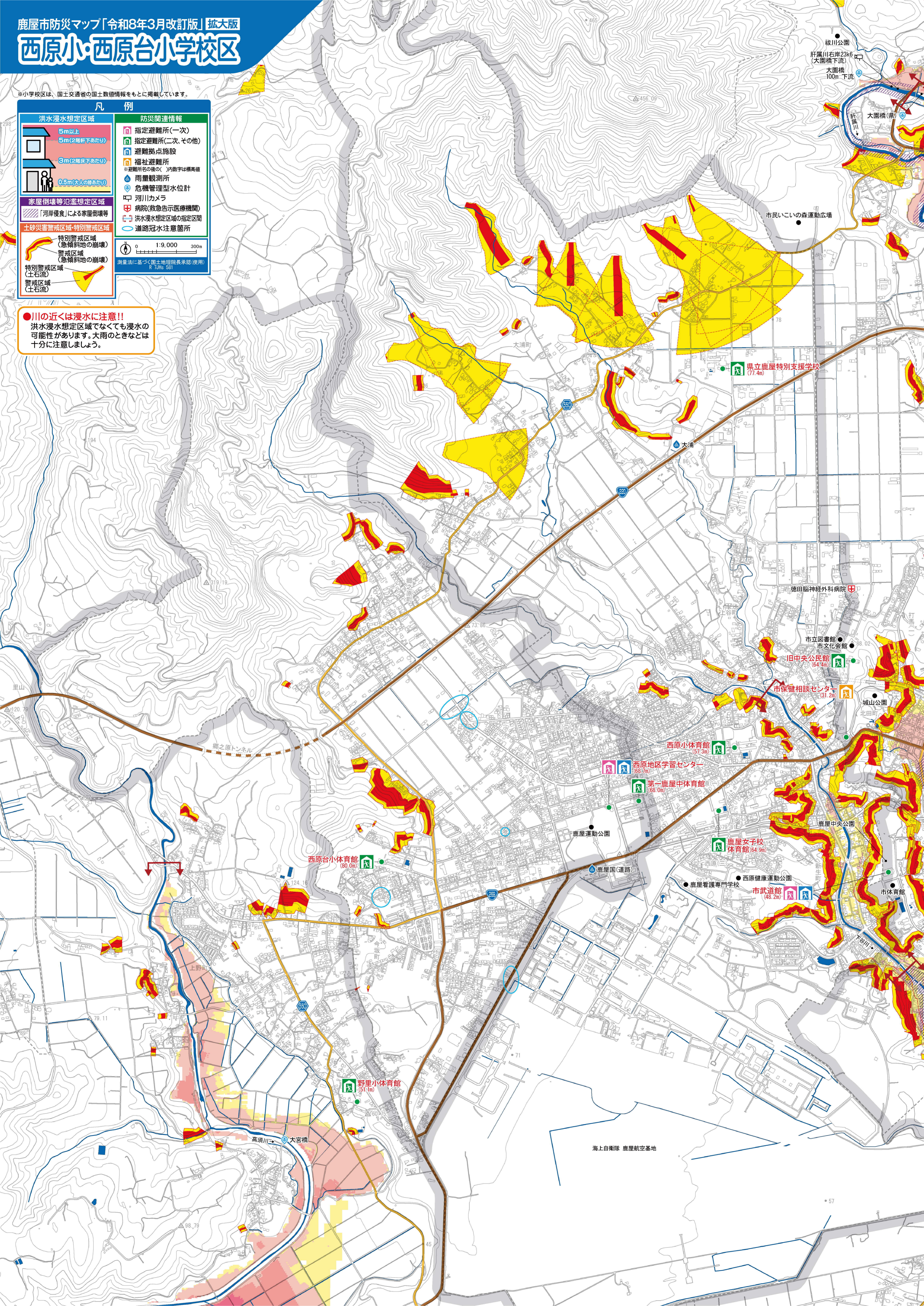
西原小・西原台小学校区

※小学校区は、国土交通省の国土数値情報をもとに掲載しています。

凡 例	
洪水浸水想定区域	防災関連情報
5m以上	指定避難所(一次)
5m(2階軒下あたり)	指定避難所(二次、その他)
3m(2階床下あたり)	避難拠点施設
0.5m(大人の膝あたり)	福祉避難所 ※避難所名の後の()内数字は標高値
家屋倒壊等氾濫想定区域	雨量観測所
「河岸侵食」による家屋倒壊等	危機管理型水位計
土砂災害警戒区域・特別警戒区域	河川カメラ
特別警戒区域(急傾斜地の崩壊)	病院(救急告示医療機関)
警戒区域(急傾斜地の崩壊)	洪水浸水想定区域の指定区間
特別警戒区域(土石流)	道路冠水注意箇所
警戒区域(土石流)	

測量法に基づく国土地理院長承認(使用) R 7JHe 581

●川の近くは浸水に注意!!
洪水浸水想定区域でなくても浸水の可能性があります。大雨のときなどは十分に注意しましょう。



祓川公園
肝風川右岸23k6
(大園橋下流)
大園橋
100m下流

市民いこの森運動広場

県立鹿屋特別支援学校
(77.4m)

徳田脳神経外科病院

市立図書館
市文化会館

旧中央公民館
(64.4m)

市保健相談センター
(31.2m)

城山公園
北田町

西原小体育館
(57.3m)

西原地区学習センター
(68.7m)

第一鹿屋中体育館
(68.0m)

鹿屋運動公園

鹿屋園(道路)

鹿屋女子校
体育館(64.9m)

西原健康運動公園

鹿屋看護専門学校

市武道館
(48.2m)

市体育館

西原台小体育館
(80.0m)

野里小体育館
(51.1m)

高須川
大宮橋

海上自衛隊 鹿屋航空基地