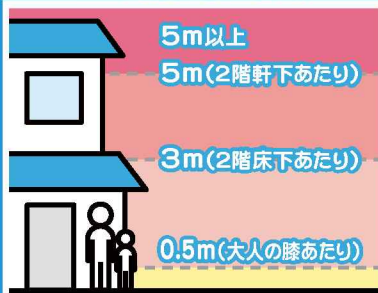


西原小・西原台小学校区

※小学校区は、国土交通省の国土数値情報をもとに掲載しています。

凡 例

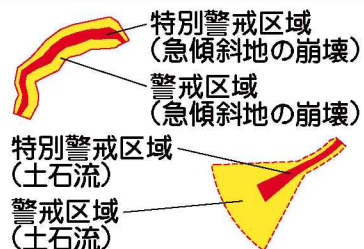
洪水浸水想定区域



家屋倒壊等氾濫想定区域

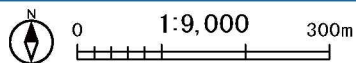
「河岸侵食」による家屋倒壊等

土砂災害警戒区域・特別警戒区域



防災関連情報

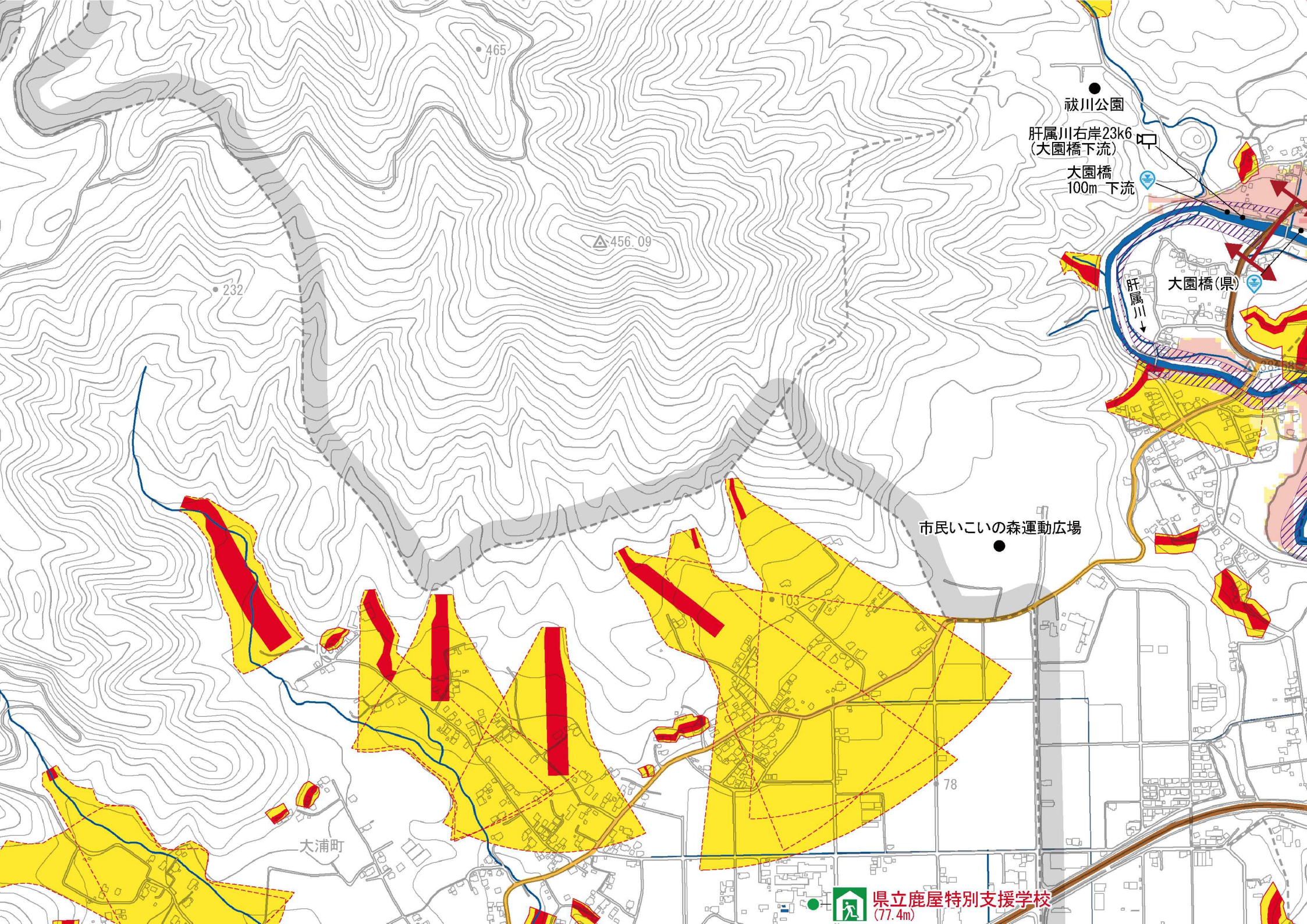
- 指定避難所(一次)
- 指定避難所(二次、その他)
- 避難拠点施設
- 福祉避難所
※避難所名の後の()内数字は標高値
- 雨量観測所
- 危機管理型水位計
- 河川カメラ
- 病院(救急告示医療機関)
- 洪水浸水想定区域の指定区間
- 道路冠水注意箇所



測量法に基づく国土地理院長承認(使用)
R 7Jhs 581

●川の近くは浸水に注意!!

洪水浸水想定区域でなくても浸水の可能性があります。大雨のときなどは十分に注意しましょう。



• 465

△ 456.09

• 232

祓川公園

肝属川右岸23k6
(大園橋下流)

大園橋
100m 下流

大園橋(県)

肝属川

市民いこいの森運動広場

• 103

78

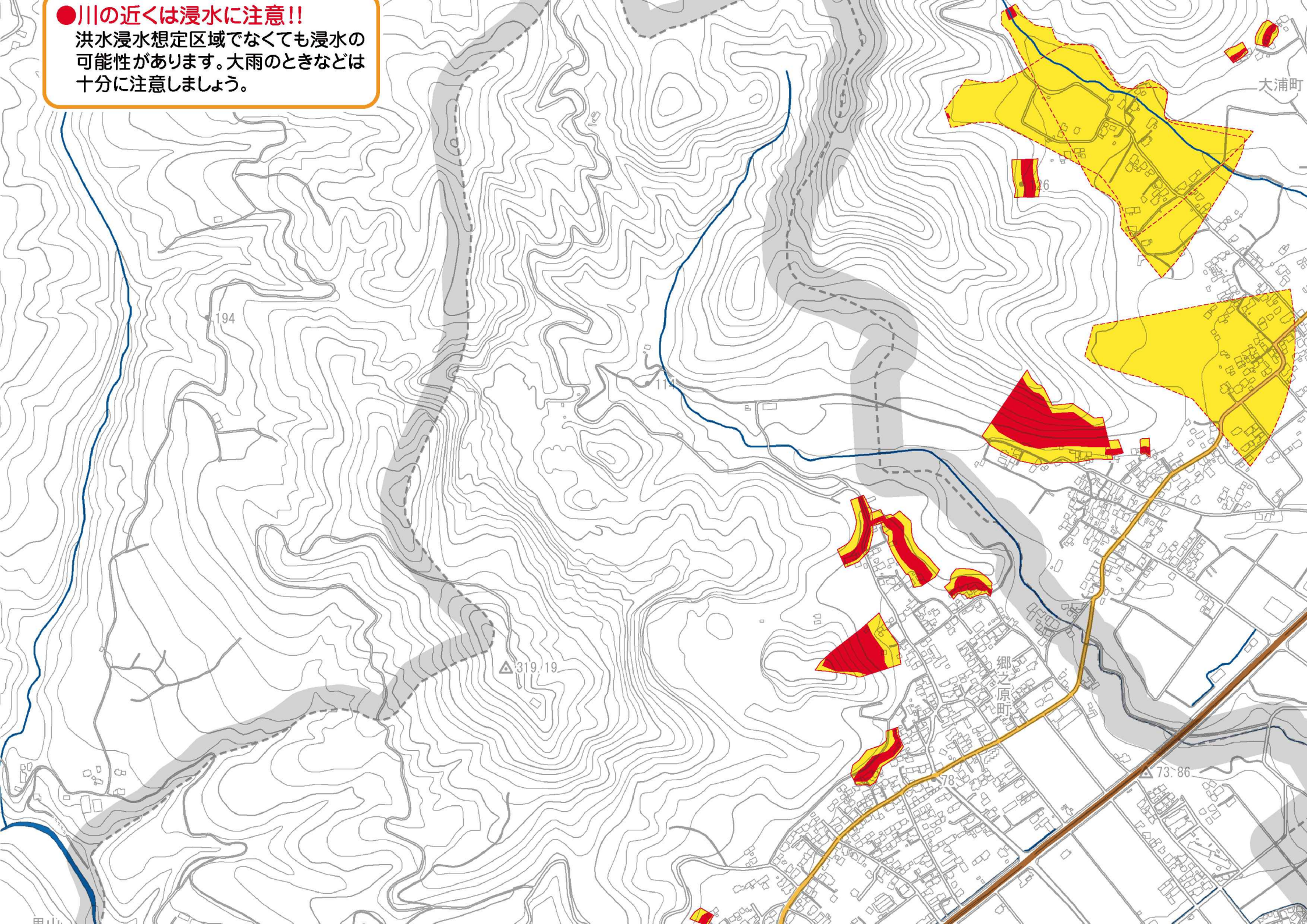
大浦町

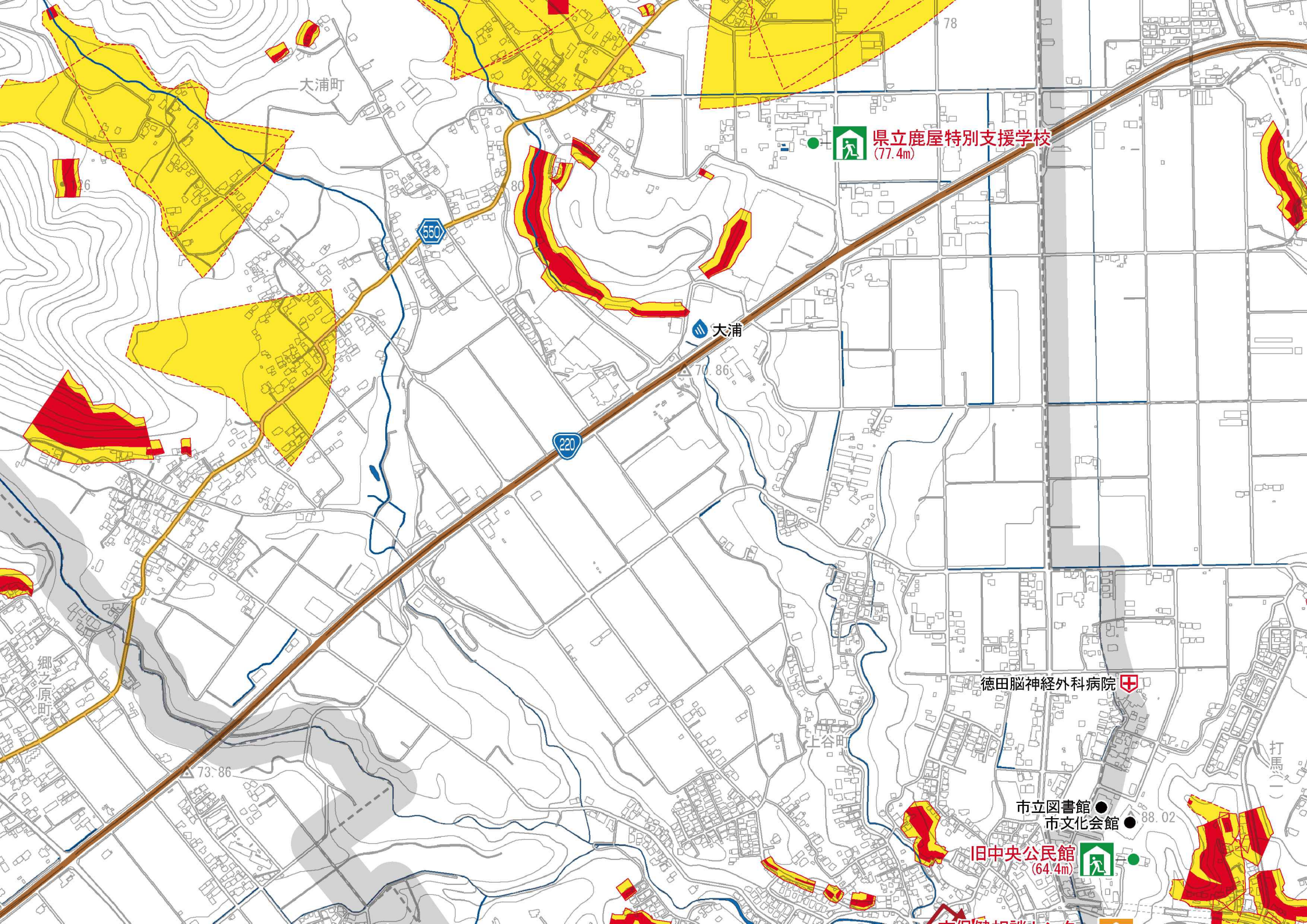


県立鹿屋特別支援学校
(77.4m)

●川の近くは浸水に注意!!

洪水浸水想定区域でなくても浸水の
可能性があります。大雨のときなどは
十分に注意しましょう。





大浦町



県立鹿屋特別支援学校
(77.4m)

大浦

220

550

徳田脳神経外科病院



市立図書館

市文化会館

88.02

旧中央公民館

(64.4m)



6

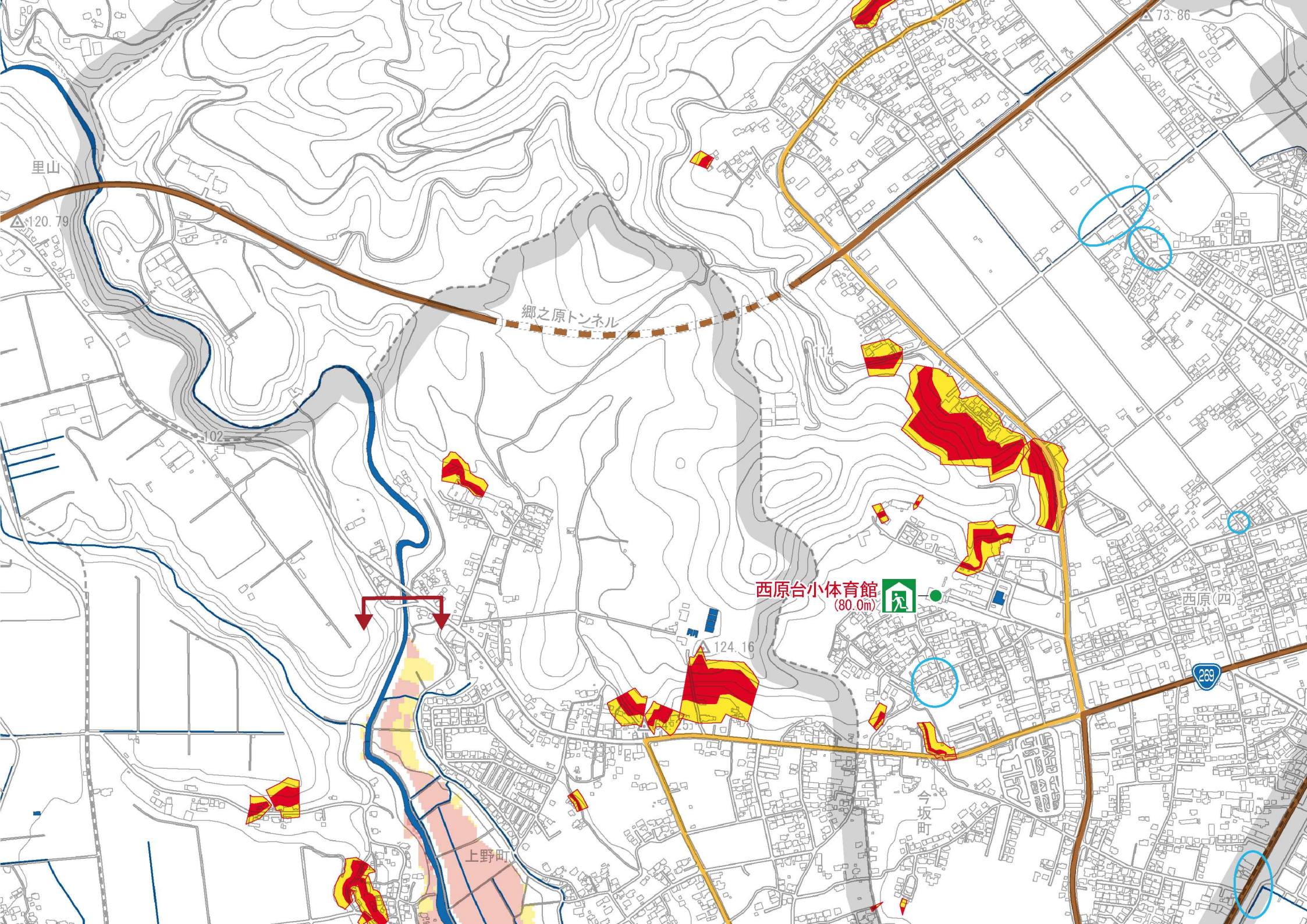
73.86

76.86

78

打馬(一)

郷之原町



里山

△120.79

郷之原トンネル

102

西原台小体育館
(80.0m)



△124.16

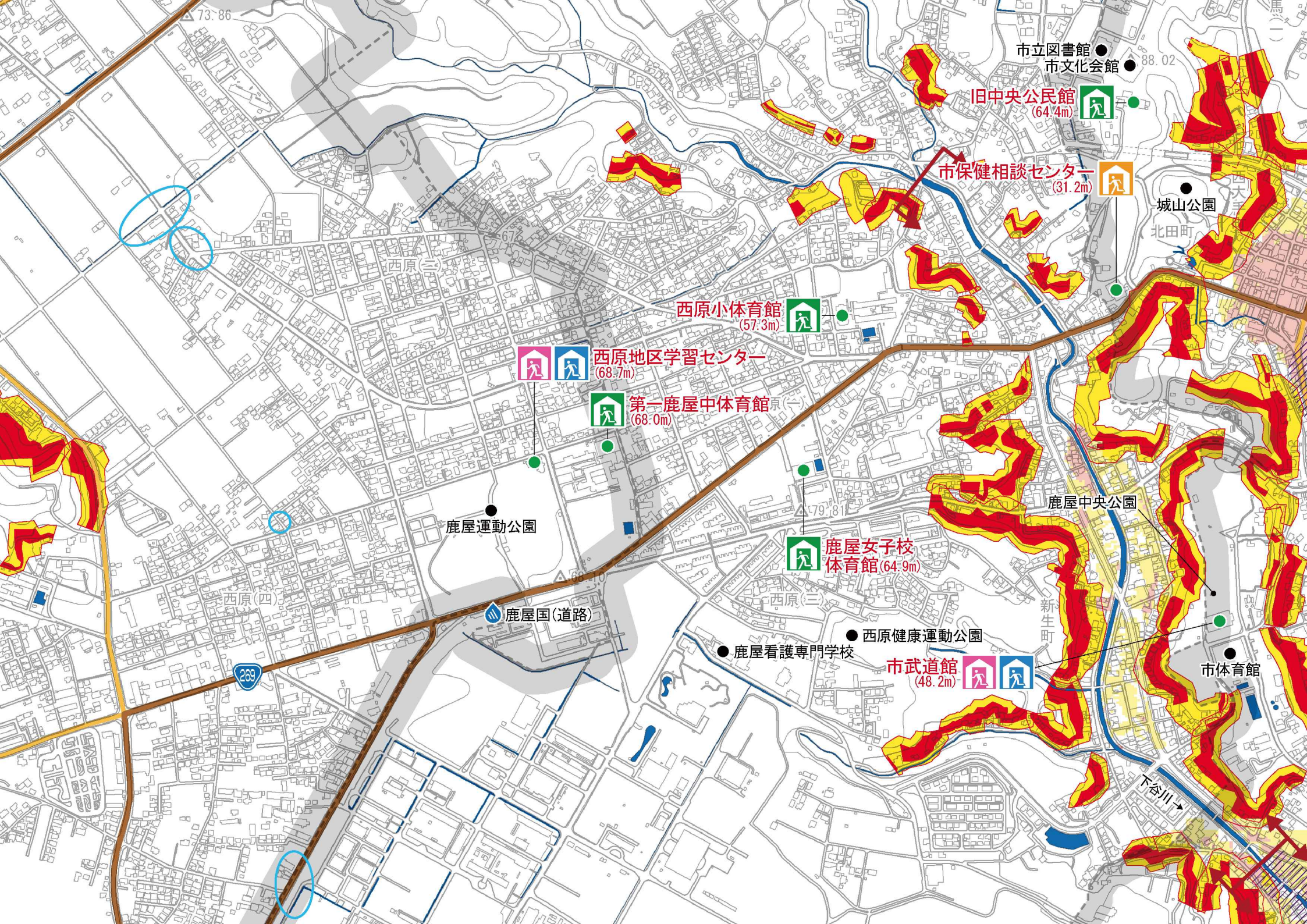
上野町

今坂町

269

西原(四)

△73.86



市立図書館 ●
市文化会館 ● 88.02

旧中央公民館 (64.4m) ●

市保健相談センター (31.2m) ●

城山公園 ●
北田町

西原小体育館 (57.3m) ●

西原地区学習センター (68.7m) ●

第一鹿屋中体育館 (68.0m) ●

鹿屋運動公園 ●

鹿屋国(道路) ●

鹿屋女子校
体育館 (64.9m) ●

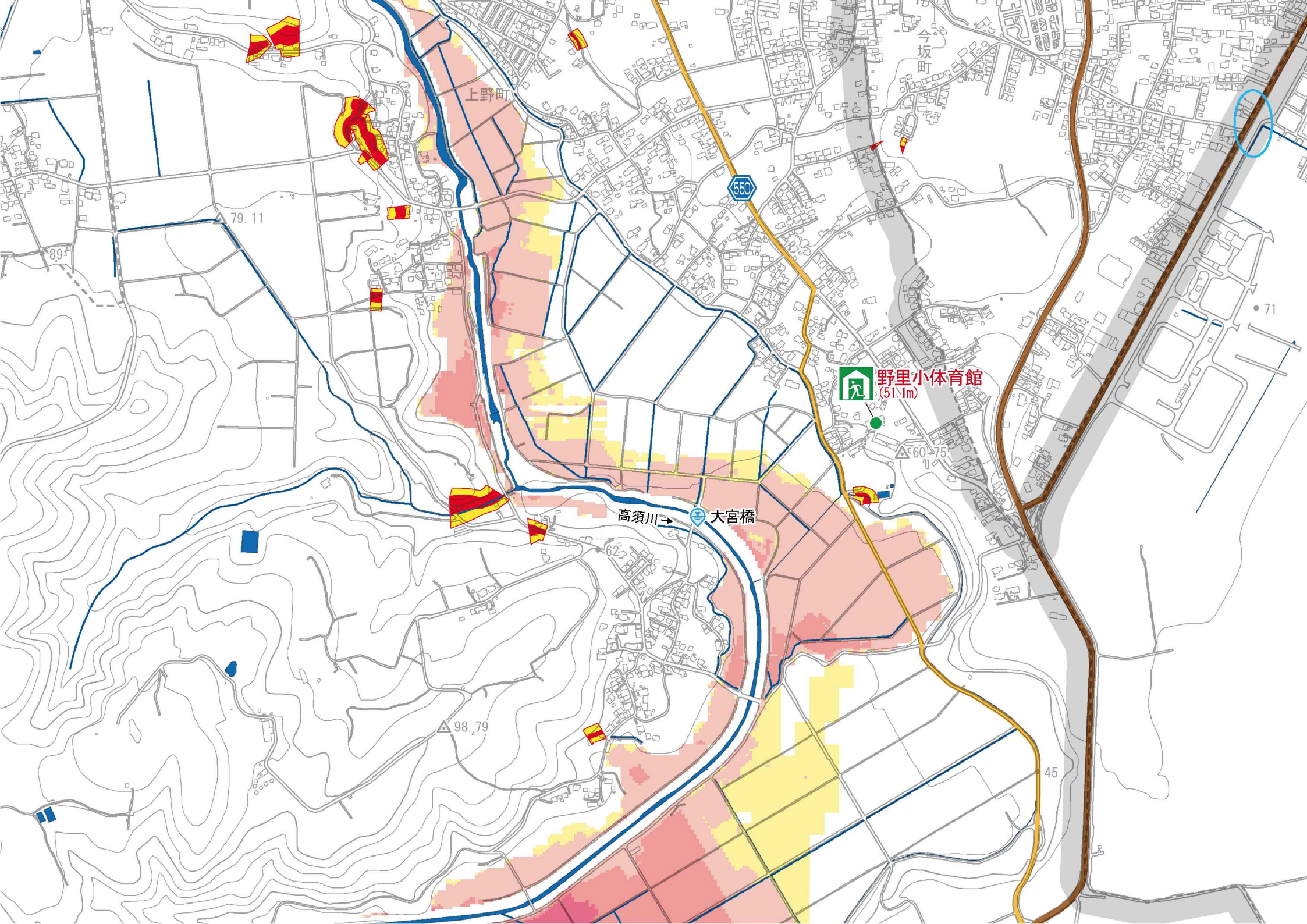
鹿屋中央公園 ●

西原健康運動公園 ●
鹿屋看護専門学校 ●

市武道館 (48.2m) ●

市体育館 ●

下谷川 ●



上野町

今坂町

79.11

89

550

71

野里小体育館
(51.1m)

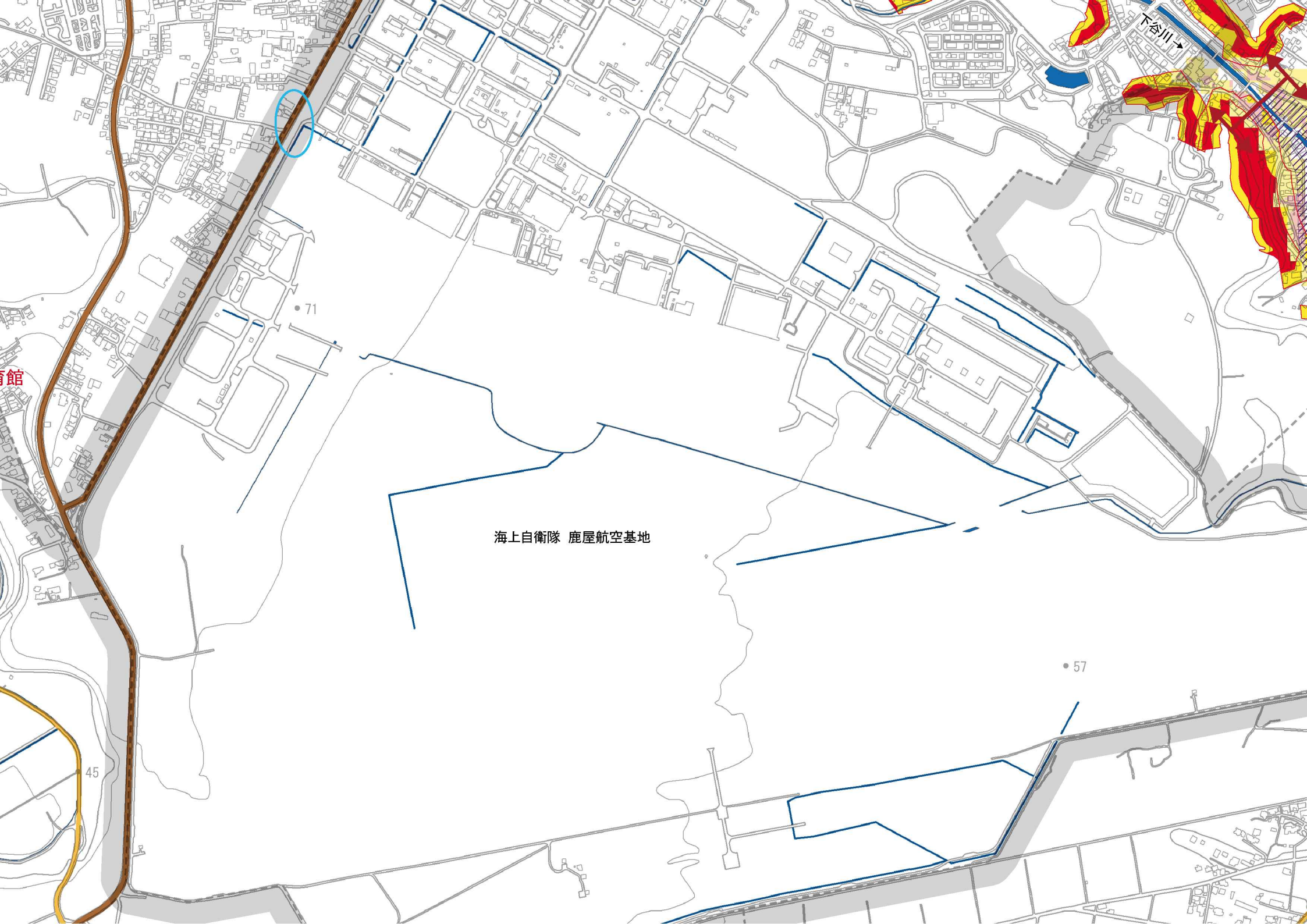
60.75

高須川 → 大宮橋

62

98.79

45



海上自衛隊 鹿屋航空基地

下谷川

71

45

57