

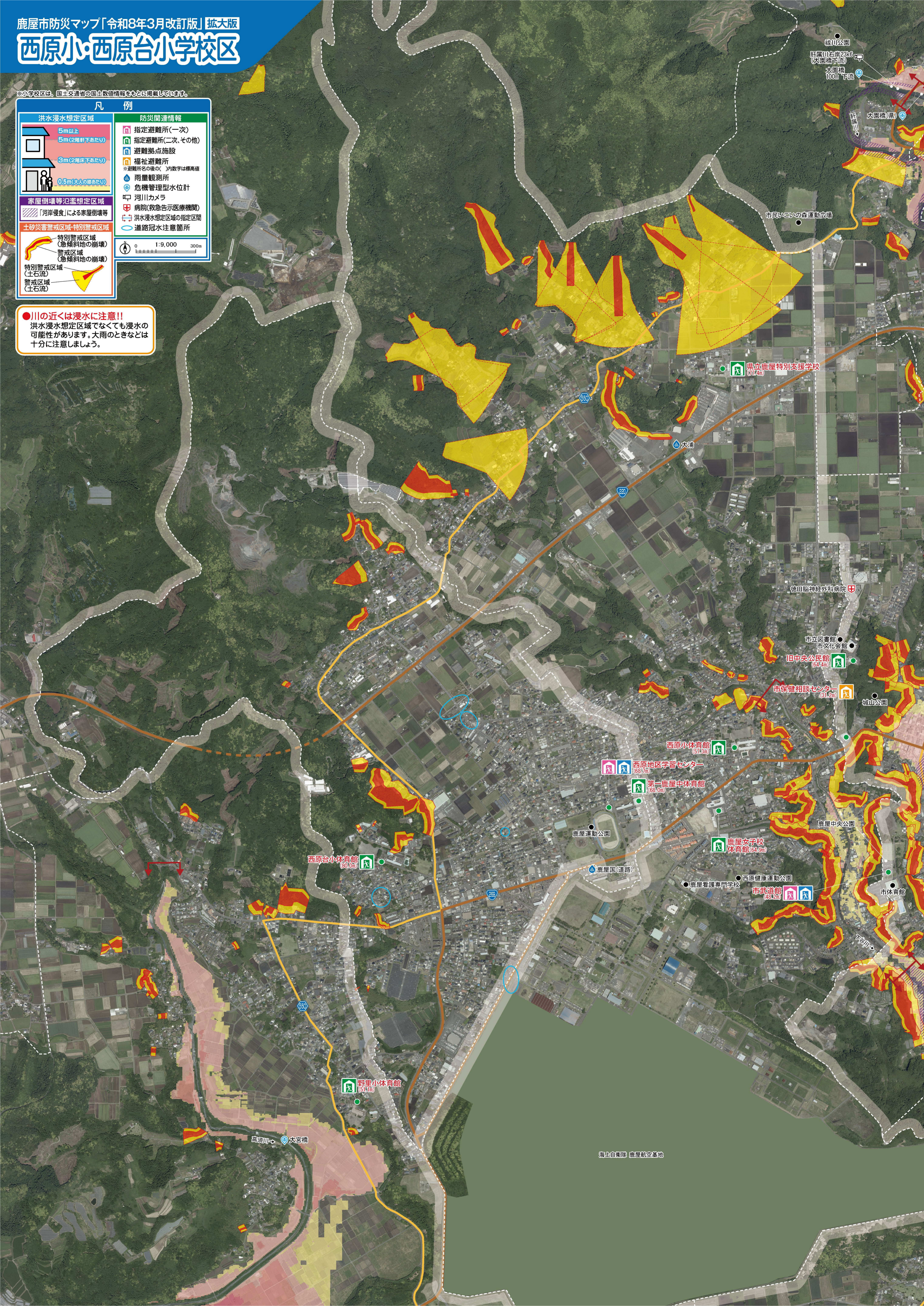
西原小・西原台小学校区

※小学校区は、国土交通省の国土数値情報をもとに掲載しています。

凡 例	
洪水浸水想定区域	防災関連情報
5m以上 5m(2階軒下あたり)	指定避難所(一次)
3m(2階床下あたり)	指定避難所(二次、その他)
0.5m(大人の膝あたり)	避難拠点施設
家屋倒壊等氾濫想定区域	福祉避難所
「河岸侵食」による家屋倒壊等	※避難所名の後の()内数字は標高値
土砂災害警戒区域・特別警戒区域	雨量観測所
特別警戒区域(急傾斜地の崩壊)	危機管理型水位計
警戒区域(急傾斜地の崩壊)	河川カメラ
特別警戒区域(土石流)	病院(救急告示医療機関)
警戒区域(土石流)	洪水浸水想定区域の指定区間
	道路冠水注意箇所

0 1:9,000 300m

●川の近くは浸水に注意!!
洪水浸水想定区域でなくても浸水の可能性があります。大雨のときなどは十分に注意しましょう。



祇園公園
肝臓川右岸23.6
(大園橋下流)
大園橋
100m 下流

市民いこいの森運動広場

県立鹿屋特別支援学校
(77.4m)

大浦

徳田脳神経外科病院

市立図書館
市文化会館

旧中央公民館
(64.4m)

市保健相談センター
(81.2m)

城山公園

西原小体育館
(57.3m)

西原地区学習センター
(68.7m)

第一鹿屋中体育館
(68.0m)

鹿屋運動公園

鹿屋国(道路)

鹿屋女子校
体育館(64.9m)

鹿屋看護専門学校

西原健康運動公園

市武道館
(48.2m)

市体育館

西原台小体育館
(60.0m)

野里小体育館
(54.1m)

鹿屋川
大宮橋

海上自衛隊 鹿屋航空基地