

西原小・西原台小学校区

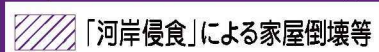
※小学校区は、国土交通省の国土数値情報をもとに掲載しています。

凡 例

洪水浸水想定区域



家屋倒壊等氾濫想定区域



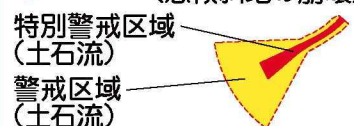
「河岸侵食」による家屋倒壊等

土砂災害警戒区域・特別警戒区域



特別警戒区域
(急傾斜地の崩壊)

警戒区域
(急傾斜地の崩壊)

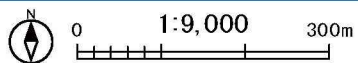


特別警戒区域
(土石流)

警戒区域
(土石流)

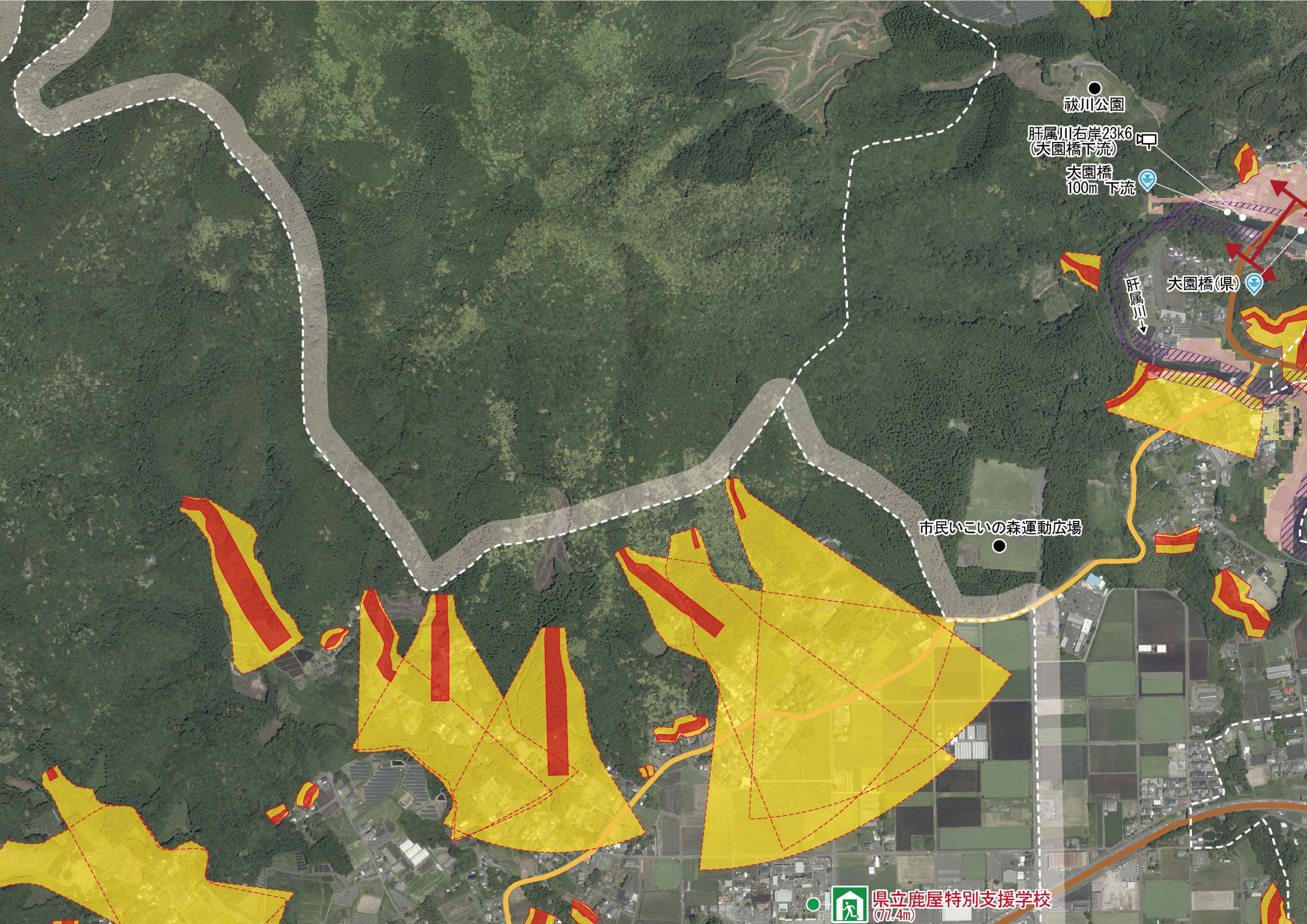
防災関連情報

- 指定避難所(一次)
- 指定避難所(二次、その他)
- 避難拠点施設
- 福祉避難所
※避難所名の後の()内数字は標高値
- 雨量観測所
- 危機管理型水位計
- 河川カメラ
- 病院(救急告示医療機関)
- 洪水浸水想定区域の指定区間
- 道路冠水注意箇所



●川の近くは浸水に注意!!

洪水浸水想定区域でなくても浸水の可能性があります。大雨のときなどは十分に注意しましょう。



祓川公園

肝属川右岸23k6
(大園橋下流)

大園橋
100m 下流

肝属川

大園橋(県)

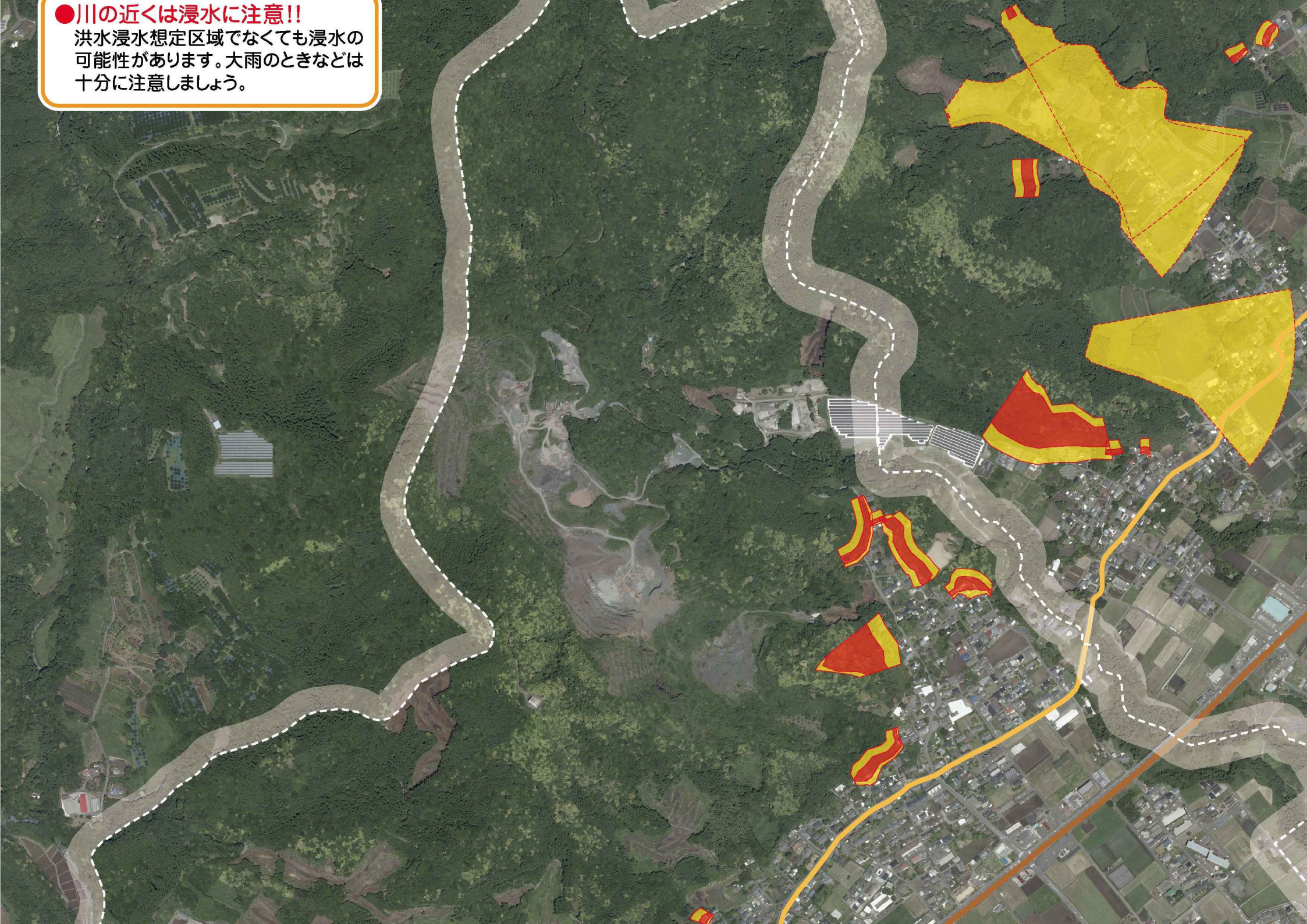
市民いこいの森運動広場

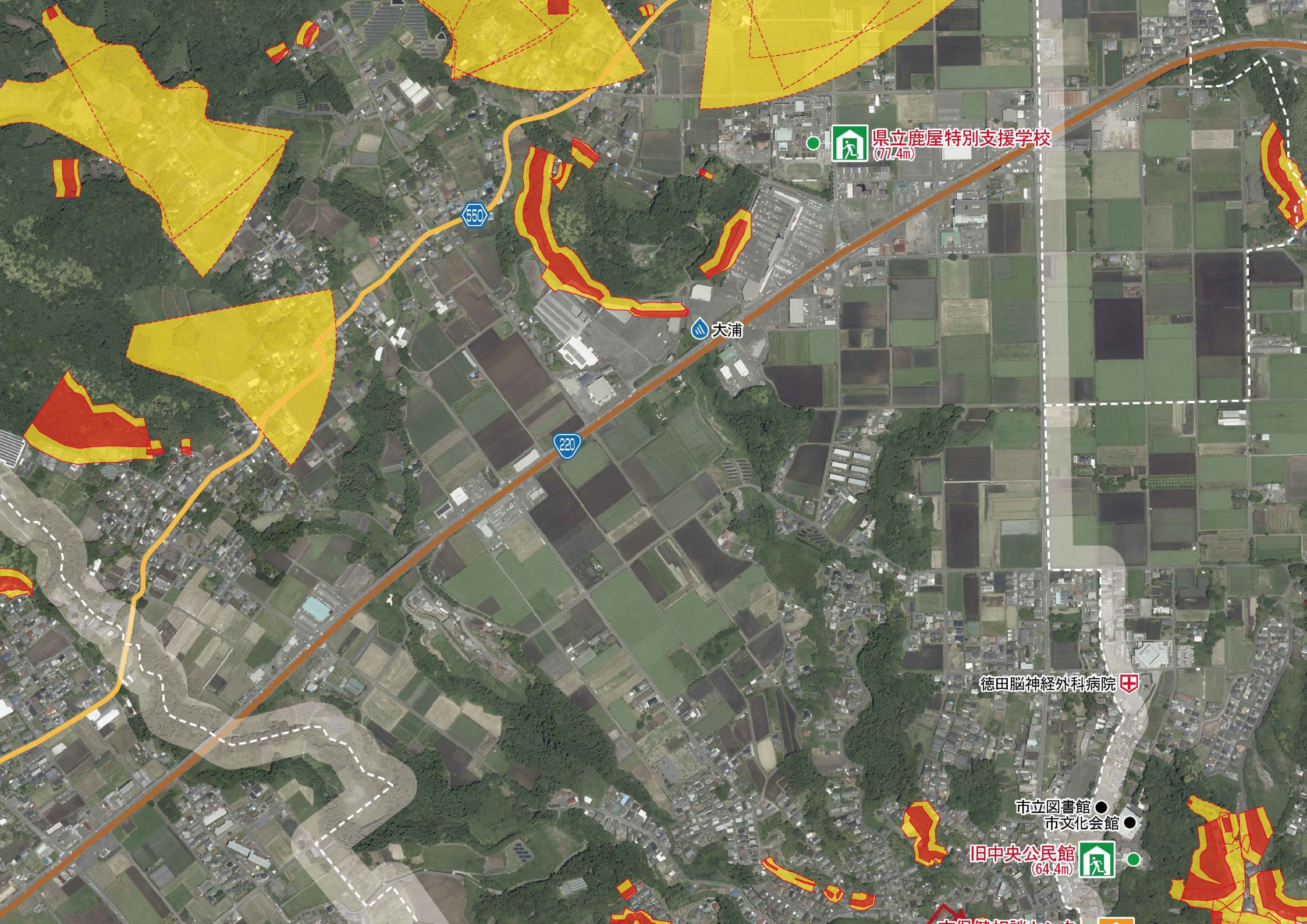


県立鹿屋特別支援学校
(77.4m)

●川の近くは浸水に注意!!

洪水浸水想定区域でなくても浸水の
可能性があります。大雨のときなどは
十分に注意しましょう。





県立鹿屋特別支援学校
(77.4m)

大浦

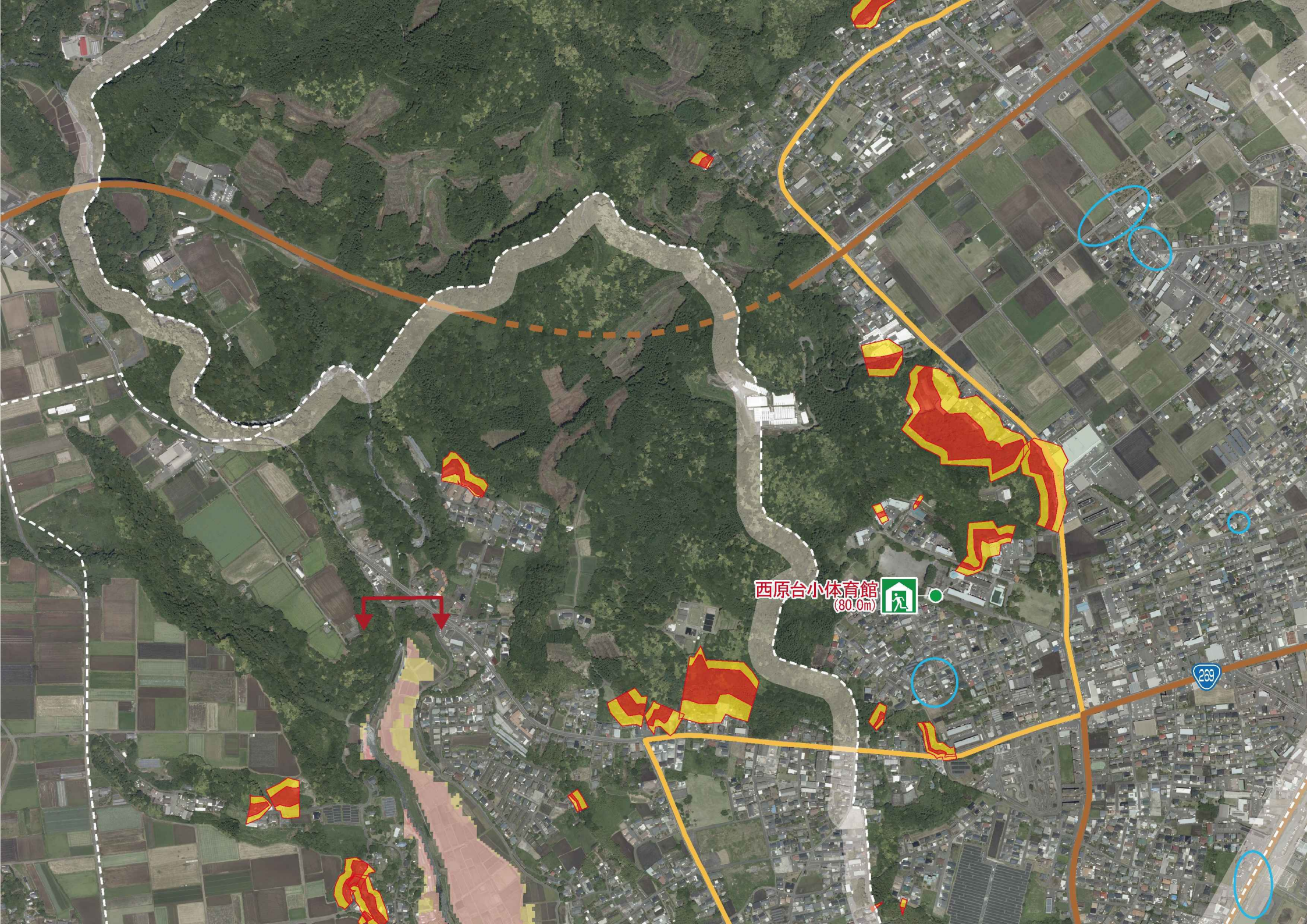
徳田脳神経外科病院

市立図書館 ●
市文化会館 ●

旧中央公民館
(64.4m)

550

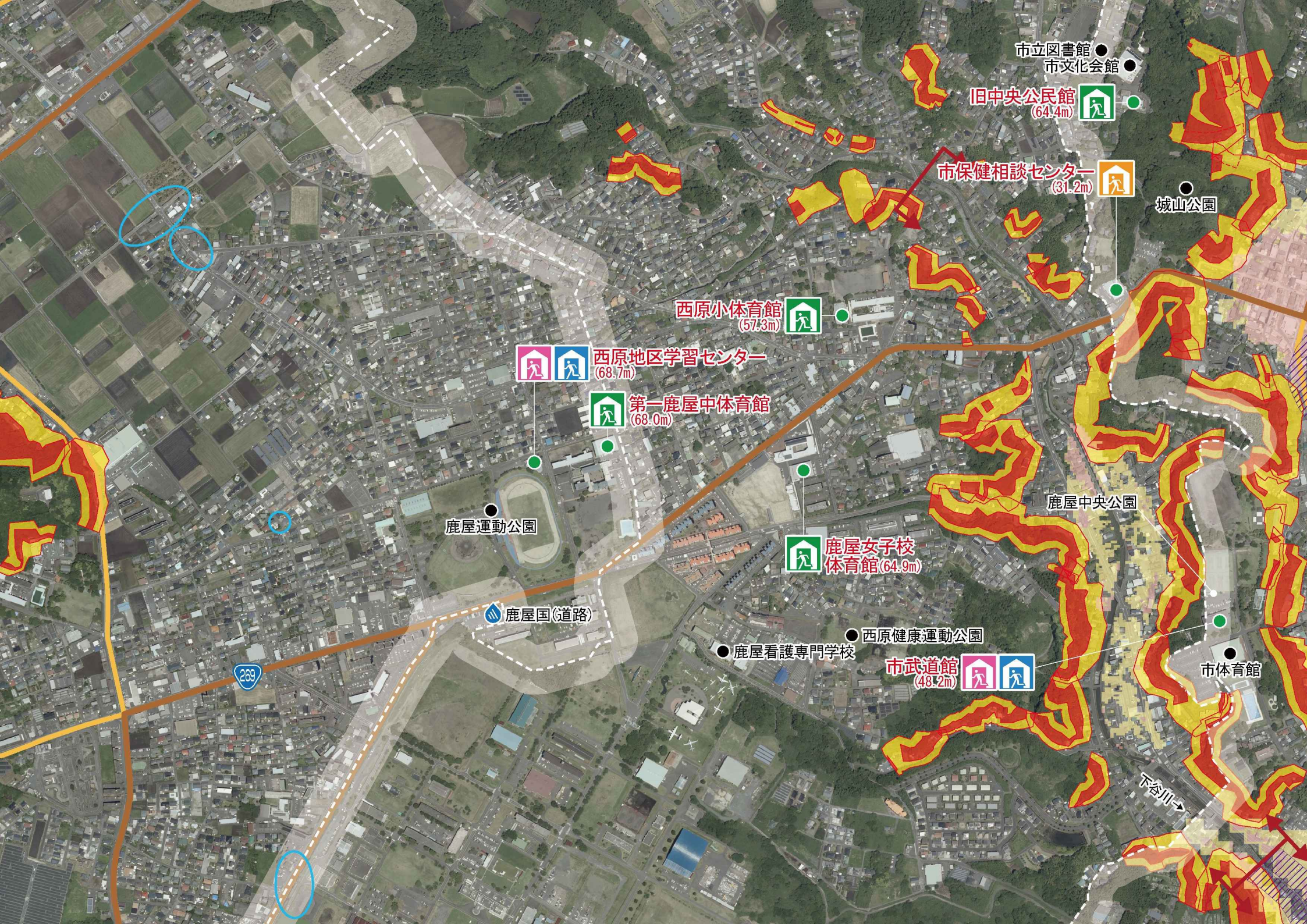
220



西原台小体育館
(80.0m)



269



市立図書館 ●
市文化会館 ●

旧中央公民館 (64.4m) 

市保健相談センター (31.2m) 


城山公園 ●

西原小体育館 (57.3m) 

西原地区学習センター (68.7m)  

第一鹿屋中体育館 (68.0m) 

鹿屋運動公園 ●

鹿屋国(道路) 

269 

鹿屋女子校 体育館 (64.9m) 

鹿屋中央公園 ●

西原健康運動公園 ●
鹿屋看護専門学校 ●

市武道館 (48.2m)  

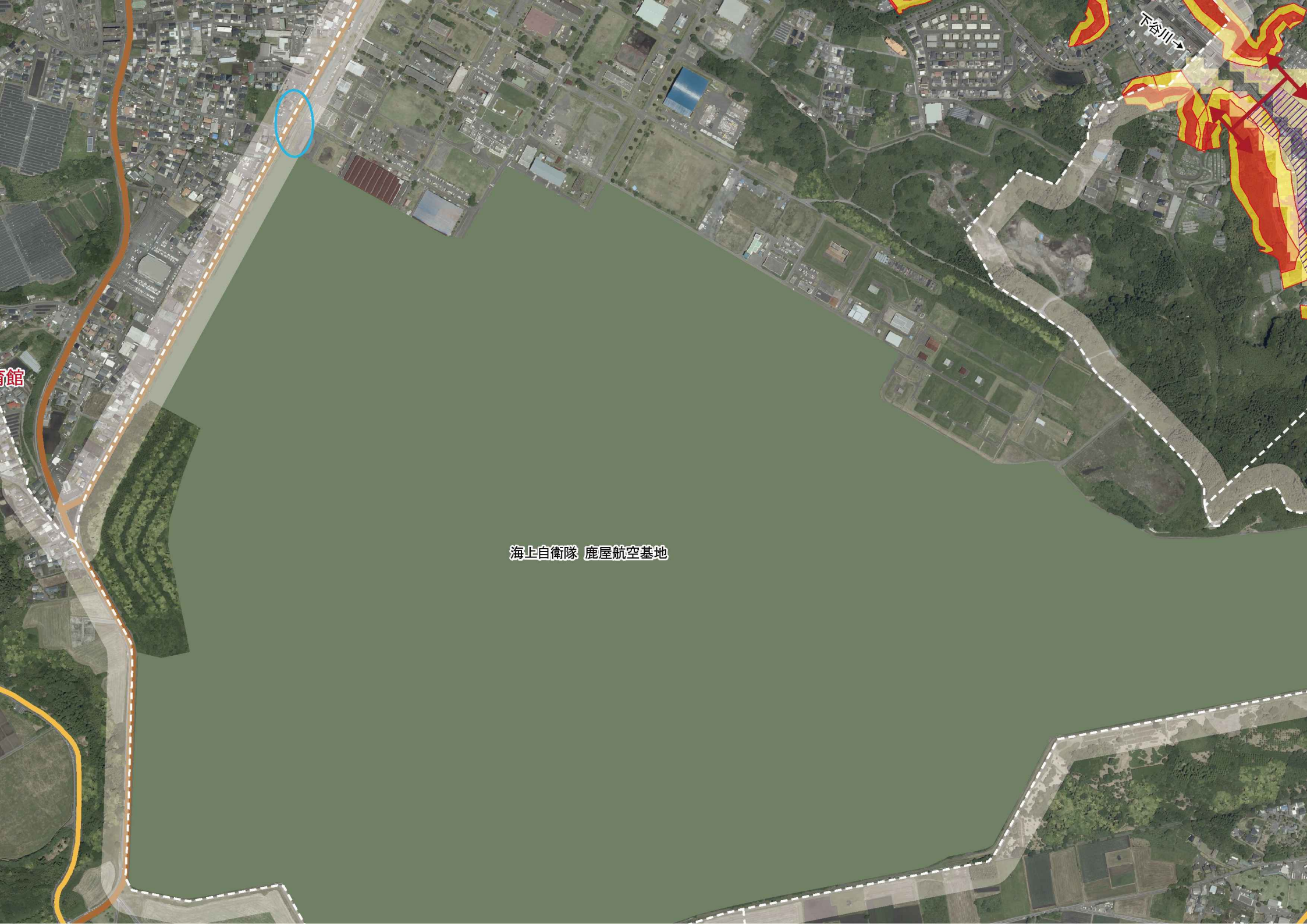
市体育館 ●

下谷川 →



野里小体育館
(51.1m)

高須川 → 大宮橋



海上自衛隊 鹿屋航空基地

下谷川

倉庫