

花岡学園校区

※小学校区は、国土交通省の国土数値情報をもとに掲載しています。

凡例

洪水浸水想定区域

- 5m以上
- 5m(2層軒下あたり)
- 3m(2層床下あたり)
- 0.5m(大人の膝あたり)

土砂災害警戒区域・特別警戒区域

- 特別警戒区域(急傾斜地の崩壊)
- 警戒区域(急傾斜地の崩壊)
- 特別警戒区域(土石流)
- 警戒区域(土石流)
- 警戒区域(地すべり)

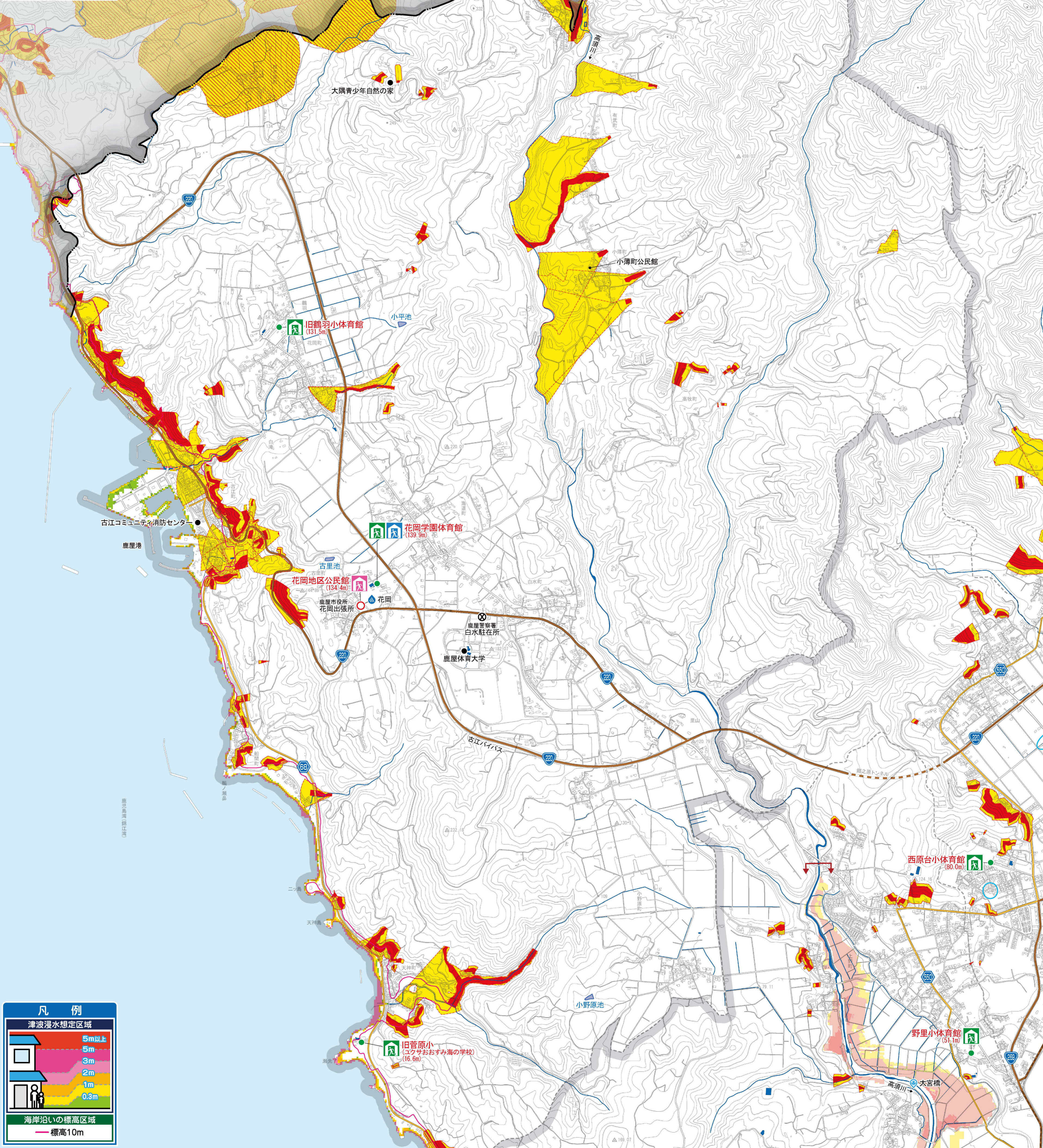
防災関連情報

- 指定避難所(一次)
- 指定避難所(二次,その他)
- 避難拠点施設
- 雨量観測所
- 危機管理型水位計
- 洪水浸水想定区域の指定区間
- 道路冠水注意箇所

0 1:13,000 400m

測量法に基づく国土地理院長承認(使用) R 7.16.581

●川の近くは浸水に注意!!
洪水浸水想定区域でなくても浸水の可能性があります。大雨のときなどは十分に注意しましょう。



凡例

津波浸水想定区域

- 5m以上
- 5m
- 3m
- 2m
- 1m
- 0.3m

海岸沿いの標高区域

- 標高10m