

花岡学園校区

※小学校区は、国土交通省の国土数値情報をもとに掲載しています。

凡 例

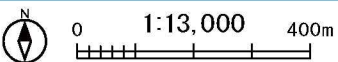
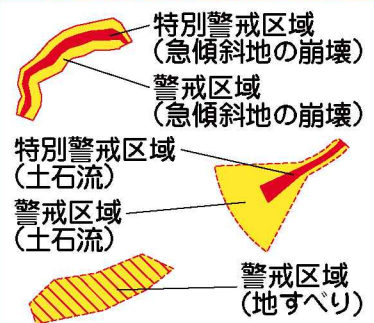
洪水浸水想定区域



防災関連情報

- 指定避難所(一次)
- 指定避難所(二次、その他)
- 避難拠点施設
※避難所名の後の()内数字は標高値
- 雨量観測所
- 危機管理型水位計
- 洪水浸水想定区域の指定区間
- 道路冠水注意箇所

土砂災害警戒区域・特別警戒区域



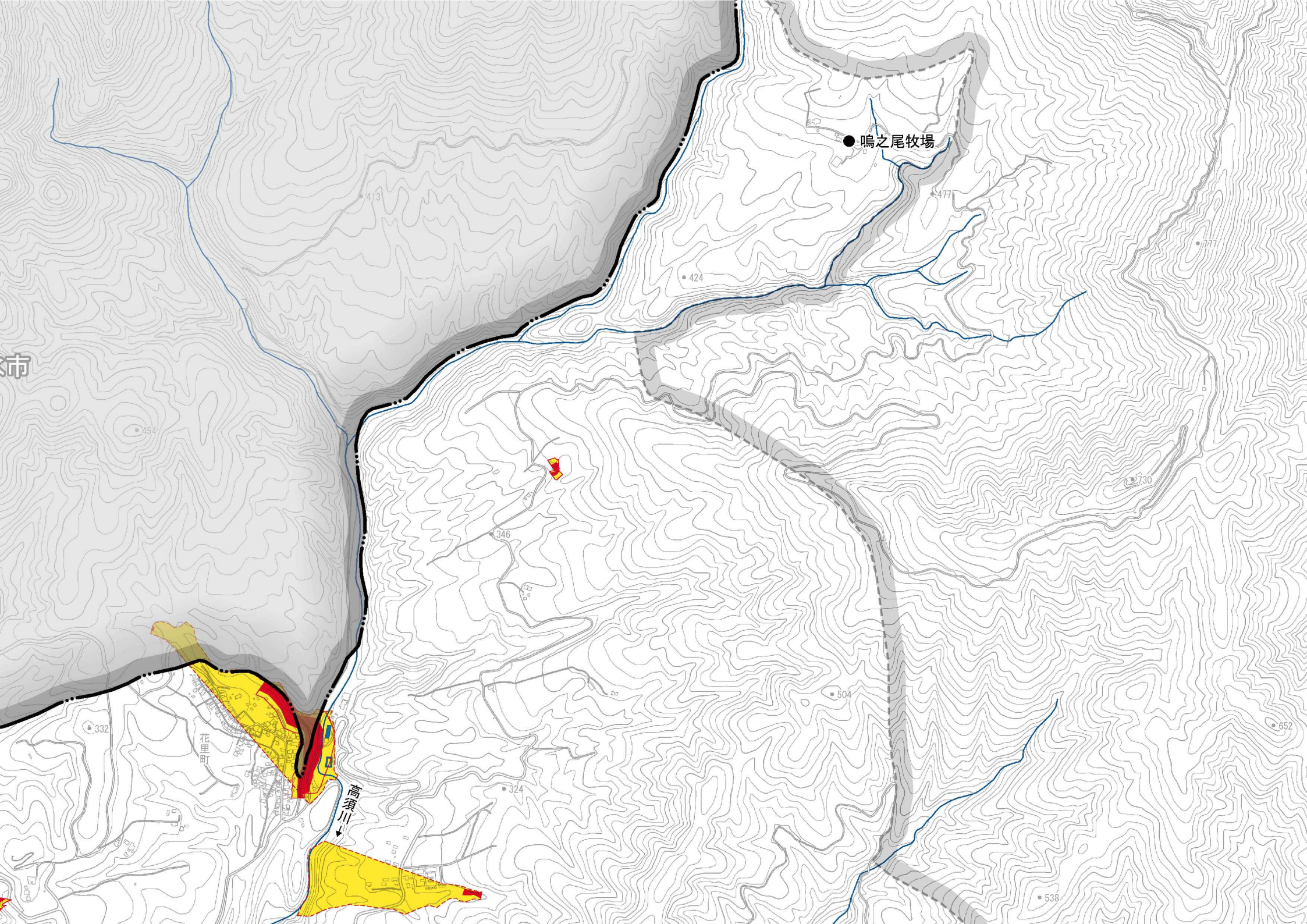
測量法に基づく国土地理院長承認(使用)
R 7JHs 581

●川の近くは浸水に注意!!

洪水浸水想定区域でなくても浸水の可能性があります。大雨のときなどは十分に注意しましょう。

垂水市

大隅青少年自然の家



● 鳴之尾牧場

花里町

高須川

346

332

413

424

477

730

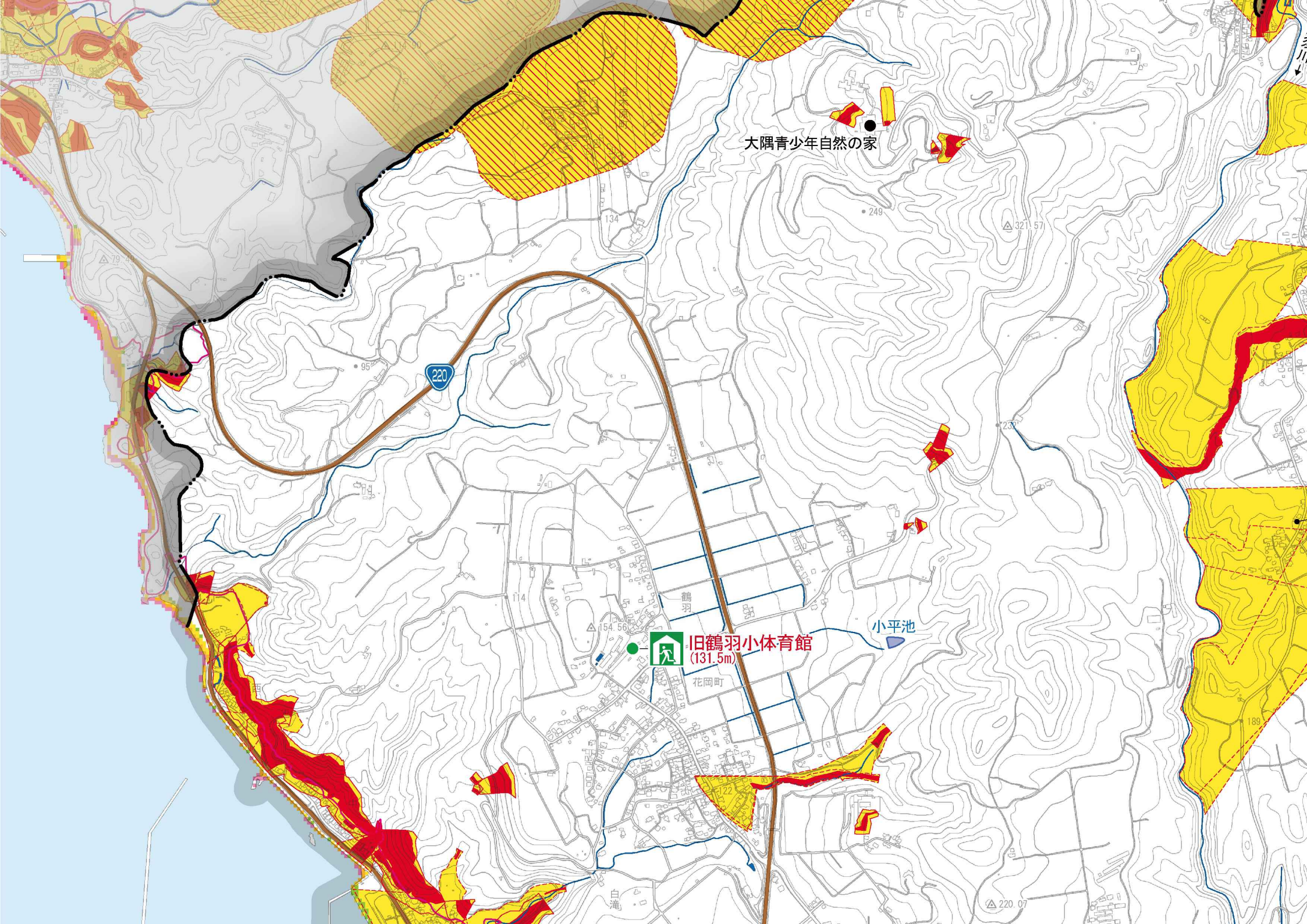
504

324

538

652

市



大隅青少年自然の家

旧鶴羽小体育館
(131.5m)

小平池

220

鶴羽

花岡町

134

249

321.57

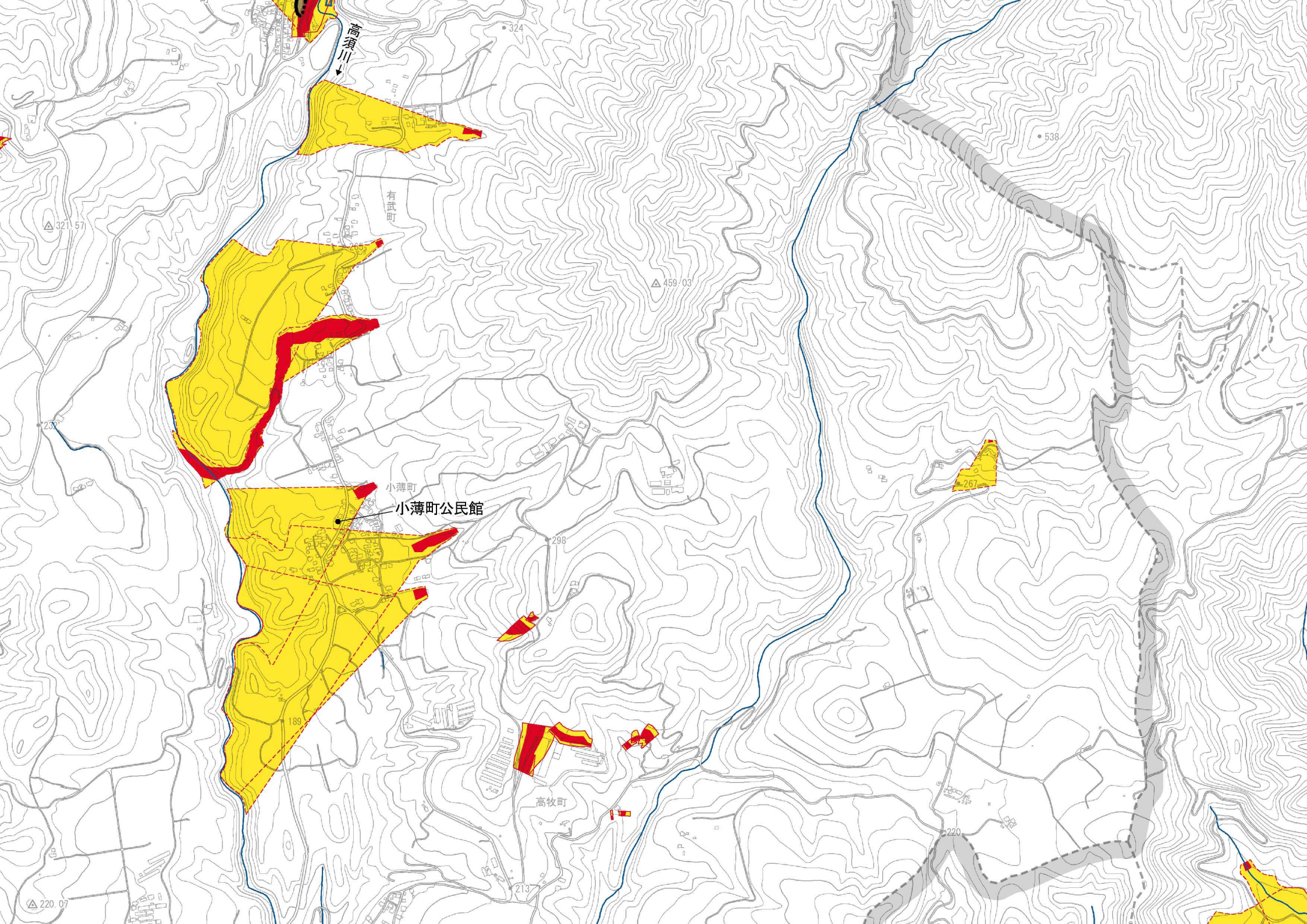
237

154.56

122

189

220.07



堀川

甲斐川

小薄町
小薄町公民館

高牧町

△ 327.57

● 324

△ 459.03

● 538

△ 267

189

220

213

△ 220.07

23

298

10a

古江コミュニティ消防センター ●

鹿屋港

古江町

古里池

古里町

花岡地区公民館 (134.4m)

鹿屋市役所
花岡出張所

花岡学園体育館 (139.9m)

花岡

鹿屋警察署
白水駐在所

鹿屋体育大学

白水町

古江バイパス

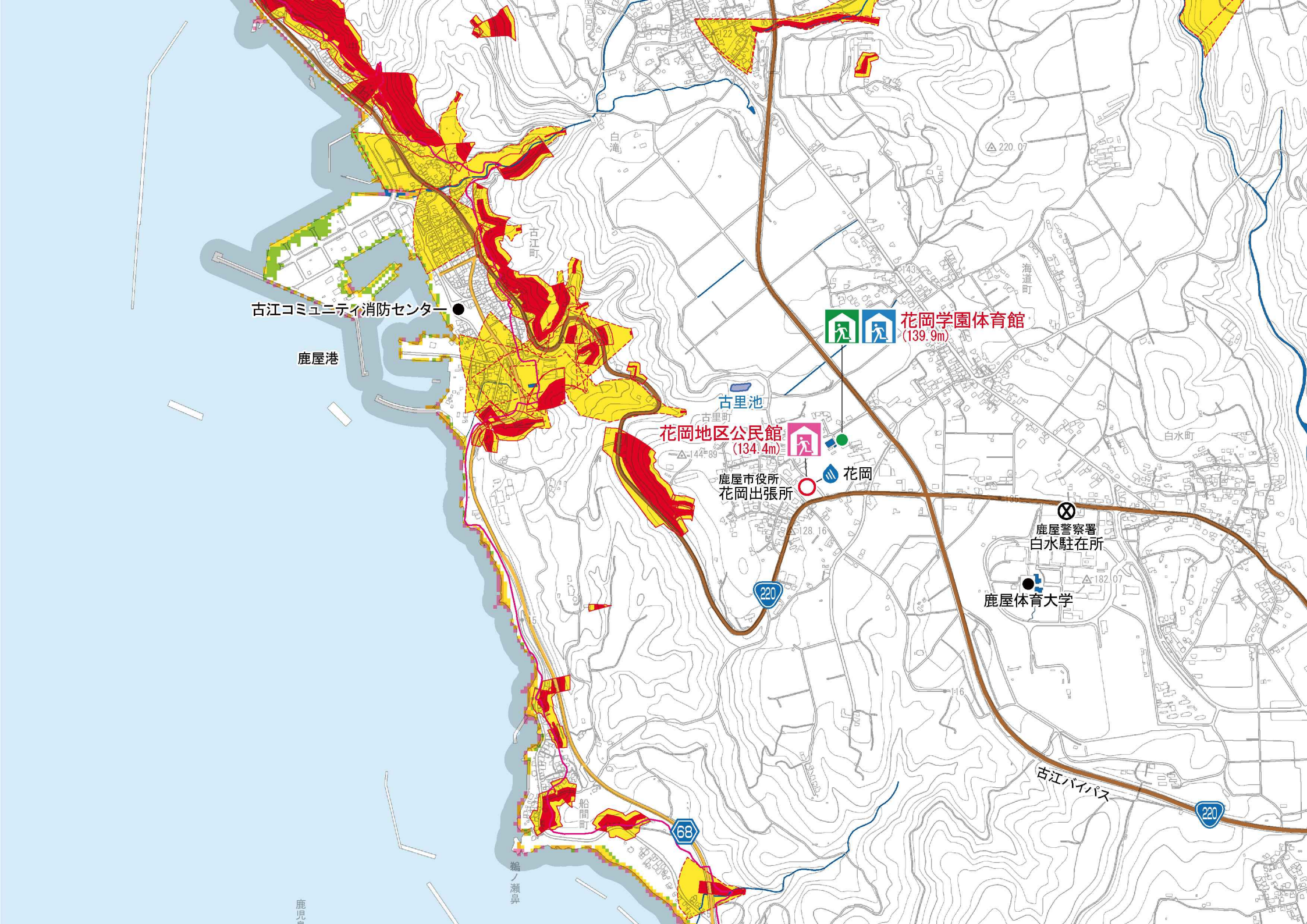
68

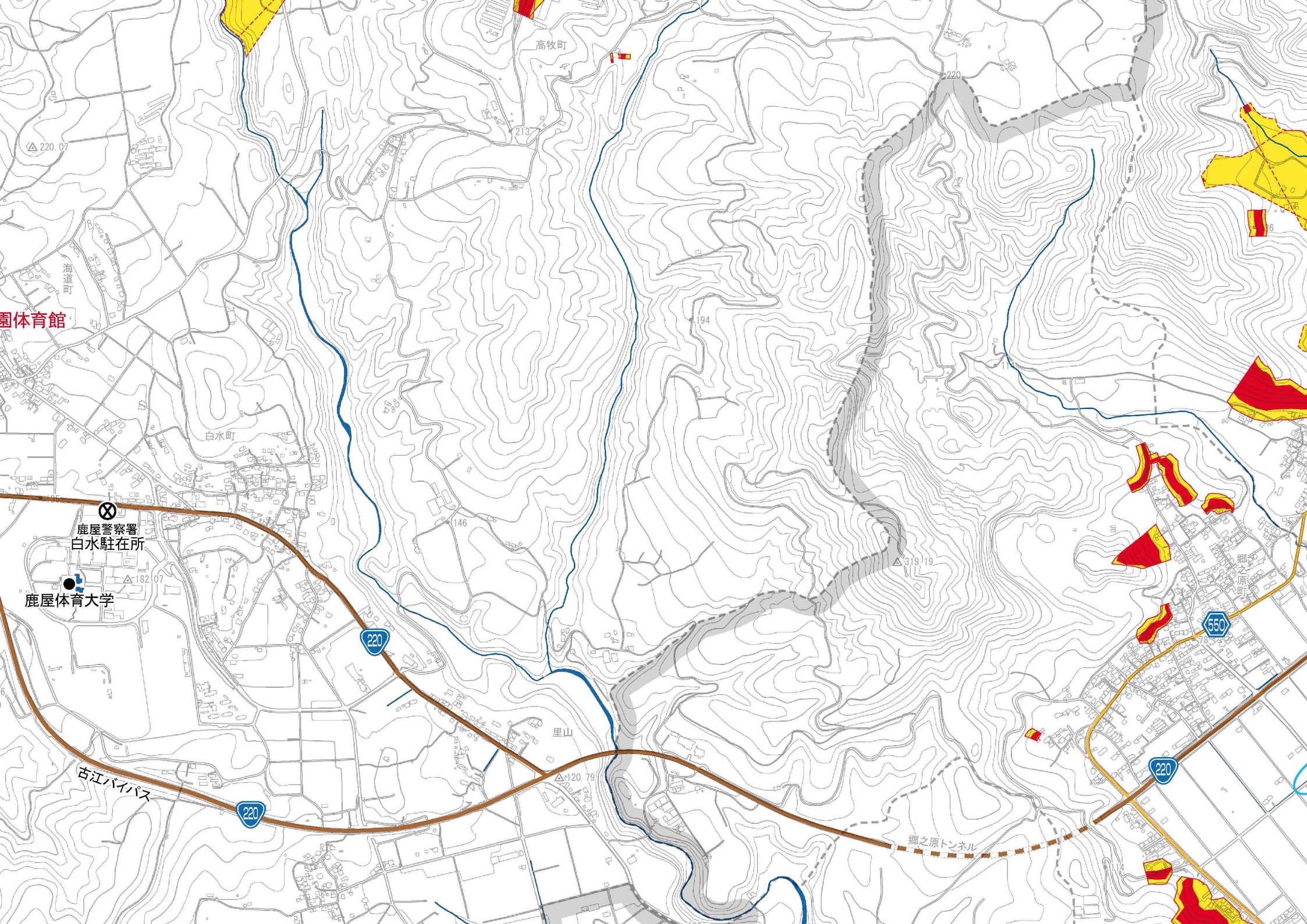
220

220

船間町
船ノ瀬鼻

鹿見町





高牧町

213

220

△ 220.07

園体育館

海通町

白水町

194

146

△ 319.19

鹿屋警察署
白水駐在所

鹿屋体育大学

△ 182.07

220

550

220

里山

△ 120.79

古江バイパス

220

郷之原トンネル

郷之原町

鹿児島湾(錦江湾)

船間町

ニツ島

天神島

天神町

瀬先

小野原

古江バイパス

220

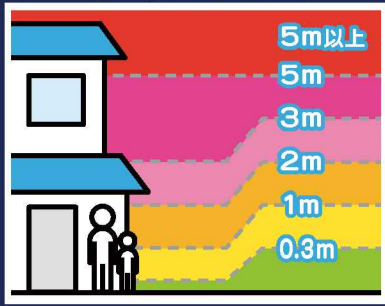
68

△232.18

旧菅原小
(ユクサおおすみ海の学校)
(16.6m)

凡 例

津波浸水想定区域



海岸沿いの標高区域

— 標高10m

