

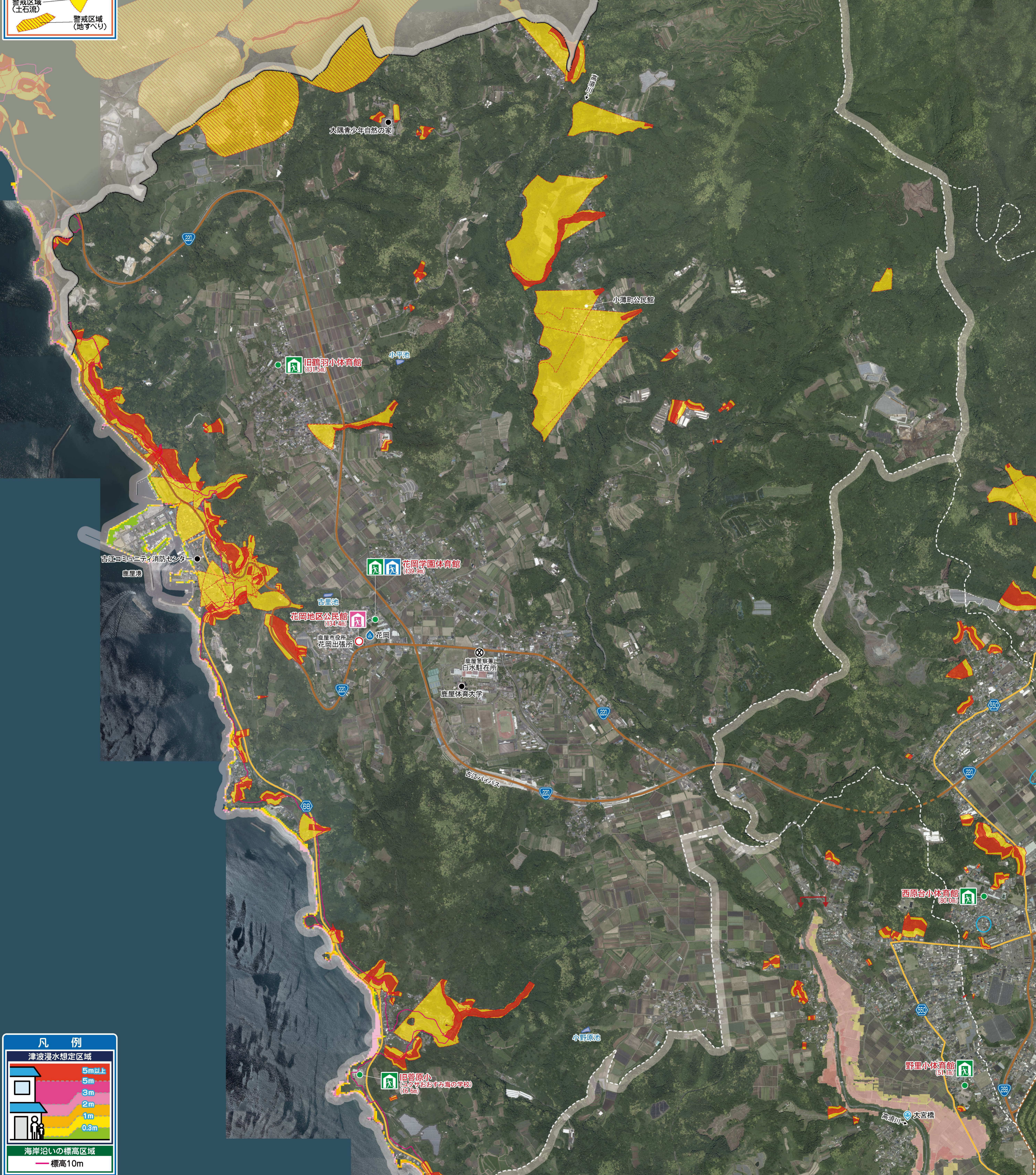
# 花岡学園校区

※小学校区は、国土交通省の国土数値情報をもとに掲載しています。

凡 例	
<b>洪水浸水想定区域</b>	
	5m以上
	5m(2層軒下あたり)
	3m(2層床下あたり)
	0.5m(大人の高さあたり)
<b>土砂災害警戒区域・特別警戒区域</b>	
	特別警戒区域(急傾斜地の崩壊)
	警戒区域(急傾斜地の崩壊)
	特別警戒区域(土石流)
	警戒区域(土石流)
	警戒区域(地すべり)

**●川の近くは浸水に注意!!**  
洪水浸水想定区域でなくても浸水の可能性があります。大雨のときなどは十分に注意しましょう。

防 災 関 連 情 報	
	指定避難所(一次)
	指定避難所(二次、その他)
	避難拠点を示す
	雨量観測所
	危機管理型水位計
	洪水浸水想定区域の指定区間
	道路冠水注意箇所



凡 例	
<b>津波浸水想定区域</b>	
	5m以上
	5m
	3m
	2m
	1m
	0.3m
<b>海岸沿いの標高区域</b>	
	標高10m