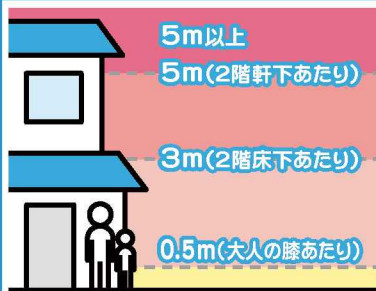


花岡学園校区

※小学校区は、国土交通省の国土数値情報をもとに掲載しています。

凡 例

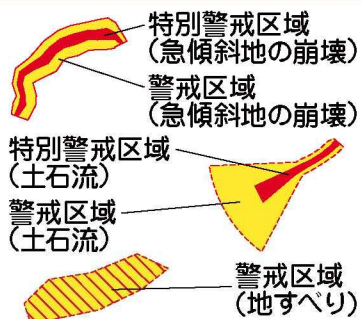
洪水浸水想定区域



防災関連情報

- 指定避難所(一次)
- 指定避難所(二次、その他)
- 避難拠点施設
※避難所名の後の()内数字は標高値
- 雨量観測所
- 危機管理型水位計
- 洪水浸水想定区域の指定区間
- 道路冠水注意箇所

土砂災害警戒区域・特別警戒区域



●川の近くは浸水に注意!!

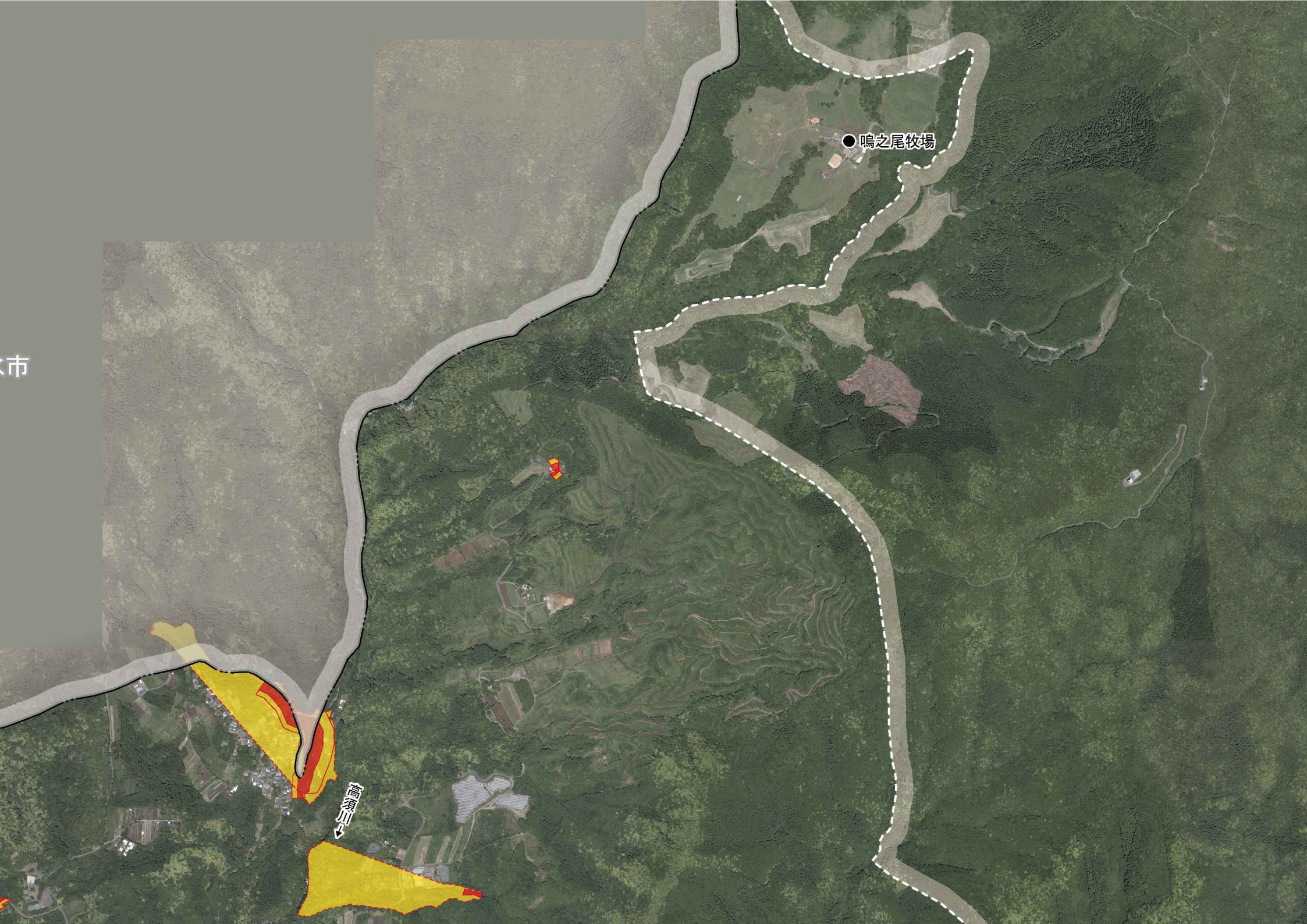
洪水浸水想定区域でなくても浸水の可能性があります。大雨のときなどは十分に注意しましょう。

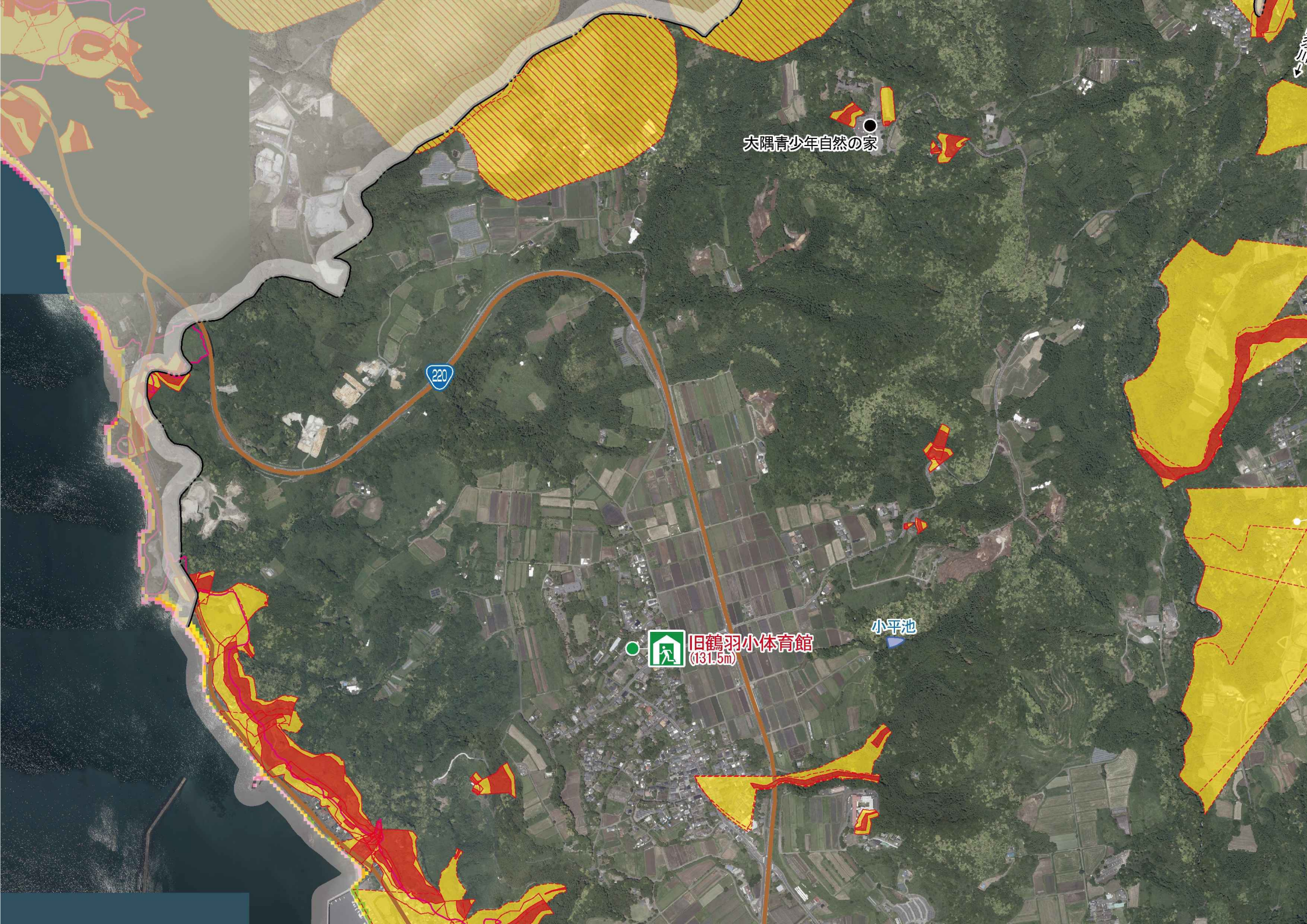
垂水市

市

● 鳴之尾牧場

高瀬川





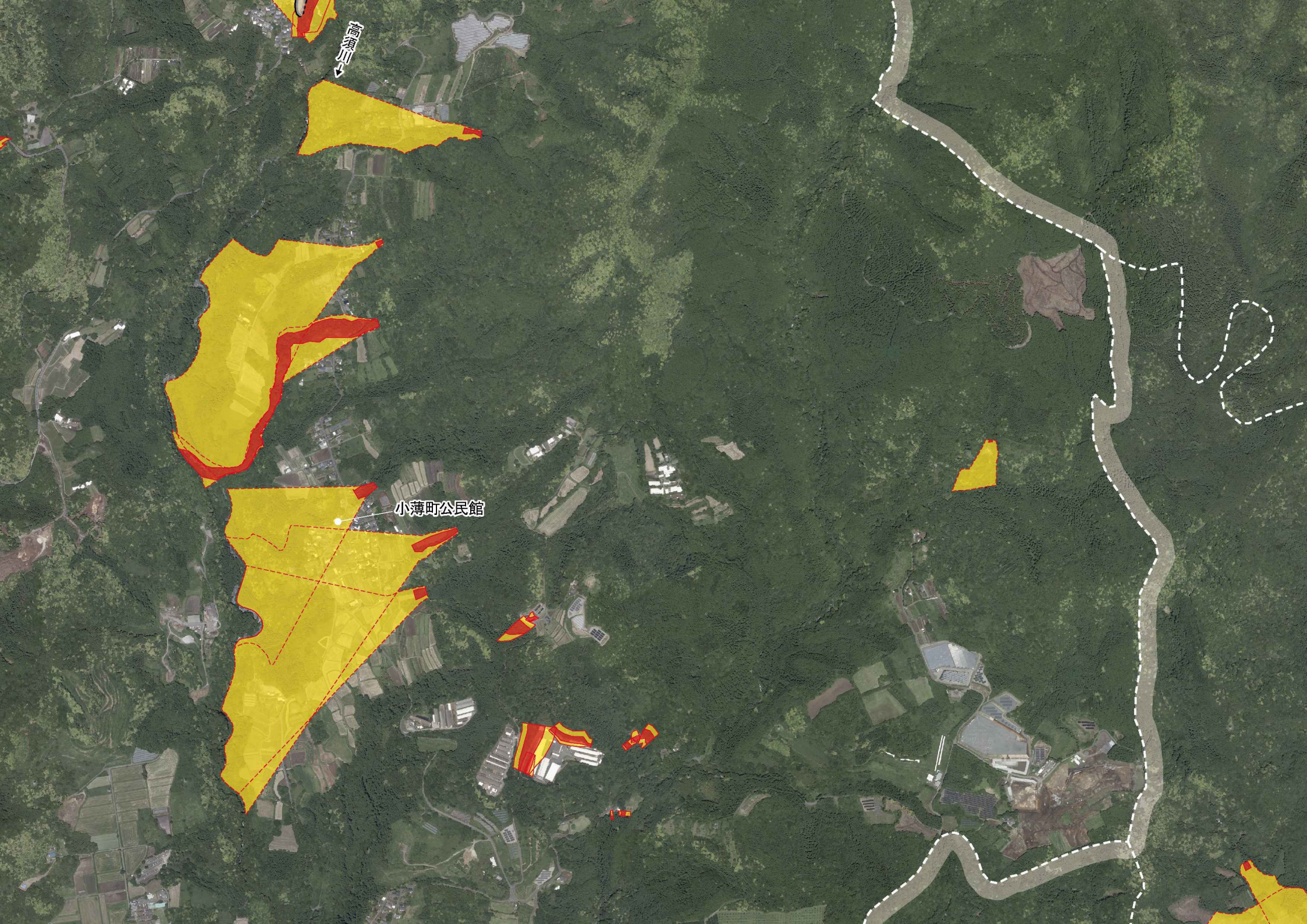
大隅青少年自然の家

220



旧鶴羽小体育館
(131.5m)

小平池



塩原町
→

小薄町公民館

古江コミュニティ消防センター ●

鹿屋港

古里池

花岡地区公民館
(134.4m)

鹿屋市役所
花岡出張所



花岡学園体育館
(139.9m)



花岡

鹿屋警察署
白水駐在所

鹿屋体育大学



古江バイパス

園体育館

鹿屋警察署
白水駐在所

鹿屋体育大学

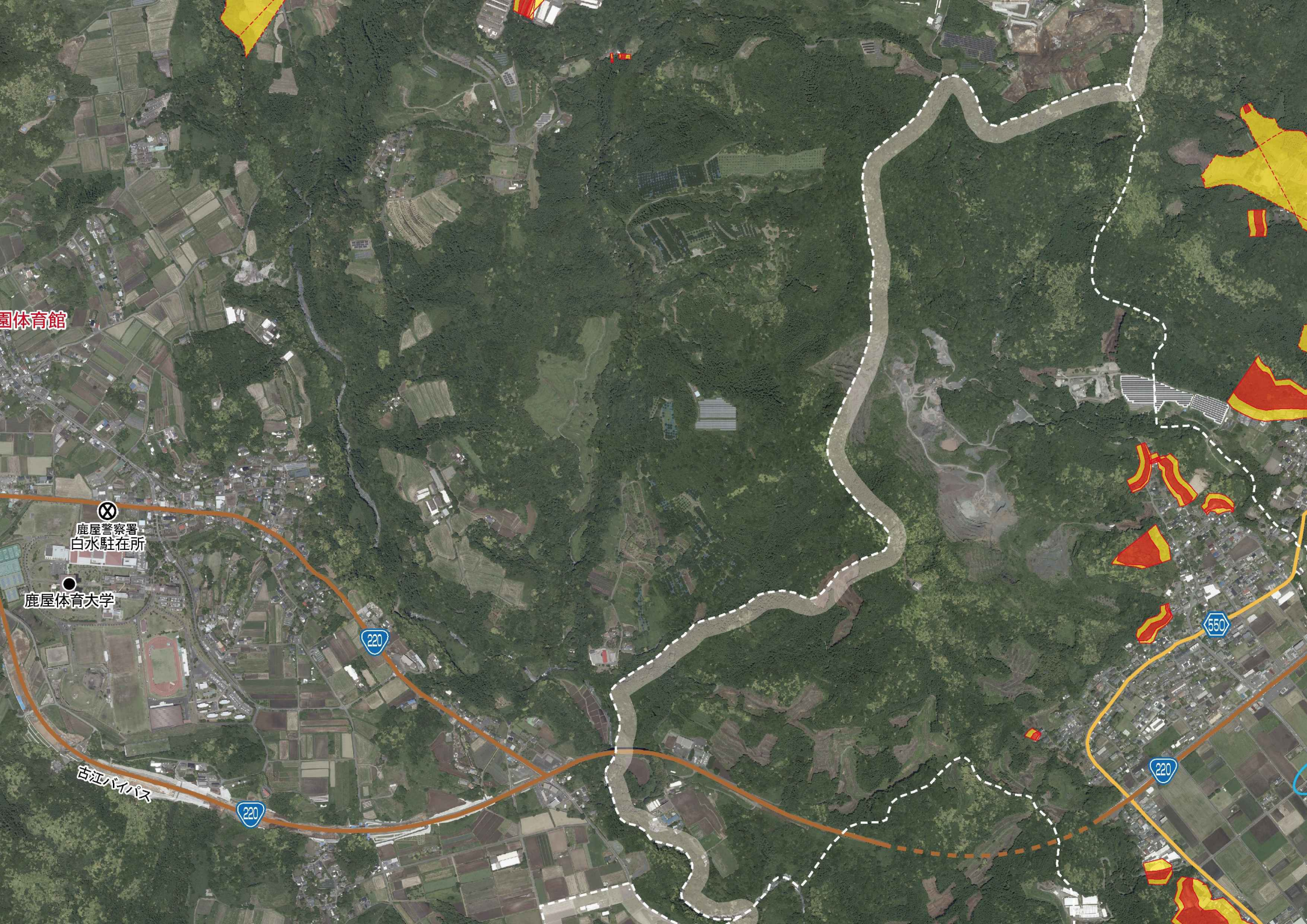
古江バイパス

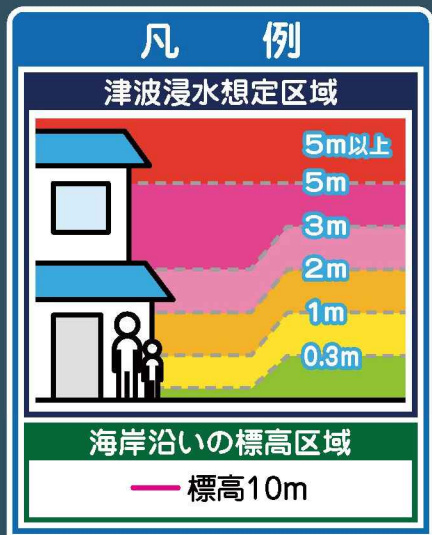
220

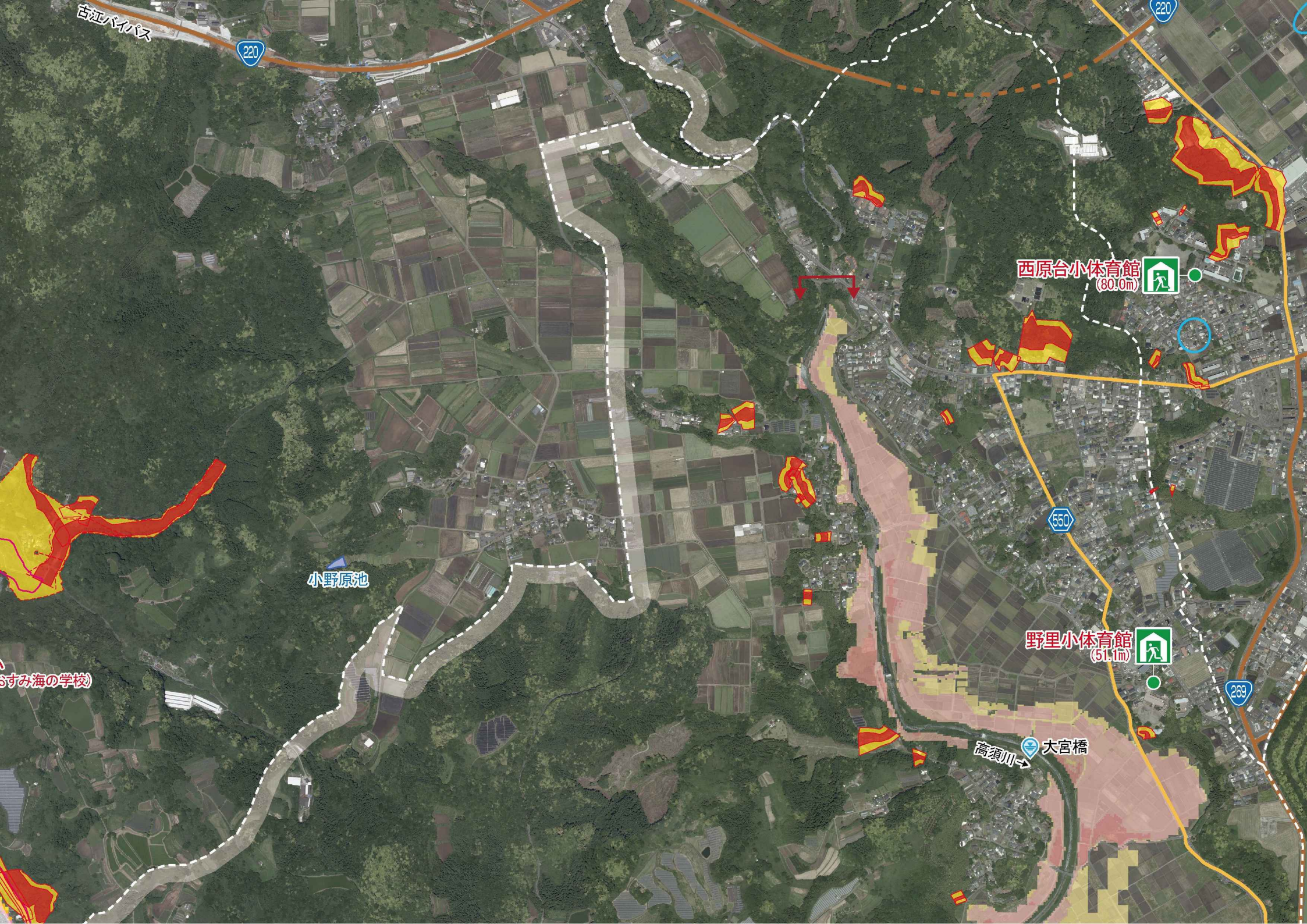
220

550

220







古江バイパス

220

220

小野原池

西原台小体育館
(80.0m)

野里小体育館
(51.1m)

すみ海の学校

高須川
大宮橋

550

269