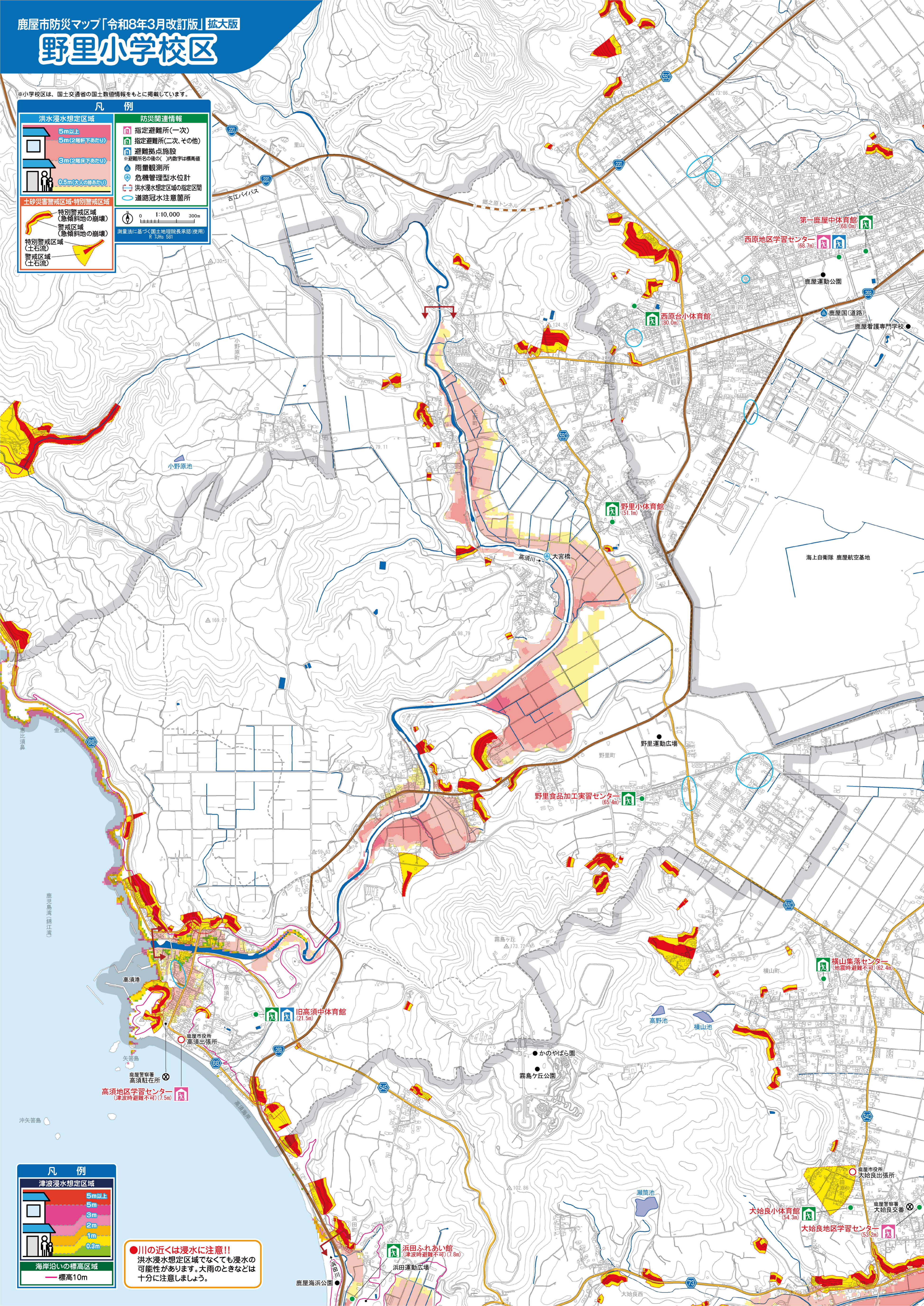


野里小学校区

※小学校区は、国土交通省の国土数値情報をもとに掲載しています。

凡例	
洪水浸水想定区域	防災関連情報
5m以上	指定避難所(一次)
5m(2階軒下あたり)	指定避難所(二次、その他)
3m(2階床下あたり)	避難拠点施設
0.5m(大人の膝あたり)	雨量観測所
	危機管理型水位計
	洪水浸水想定区域の指定区間
	道路冠水注意箇所
土砂災害警戒区域・特別警戒区域	
特別警戒区域(急傾斜地の崩壊)	
警戒区域(急傾斜地の崩壊)	
特別警戒区域(土石流)	
警戒区域(土石流)	

0 1:10,000 300m
測量法に基づく国土地理院長承認(使用) R 7Jh 581



凡例	
津波浸水想定区域	
5m以上	
5m	
3m	
2m	
1m	
0.3m	
海岸沿いの標高区域	
— 標高10m	

●川の近くは浸水に注意!!
洪水浸水想定区域でなくても浸水の可能性があります。大雨のときなどは十分に注意しましょう。

横山集落センター
(地震時避難不可) (62.4m)

大始良小体育館 (54.3m)
大始良地区学習センター (53.2m)

浜田ふれあい館 (津波時避難不可) (7.8m)
浜田運動広場

鹿兒島湾錦江湾
沖矢首島

海上自衛隊 鹿屋航空基地