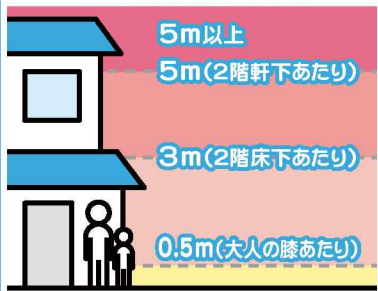


野里小学校区

※小学校区は、国土交通省の国土数値情報をもとに掲載しています。

凡 例

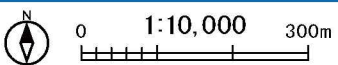
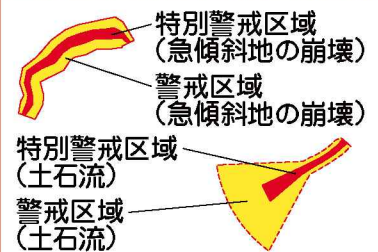
洪水浸水想定区域



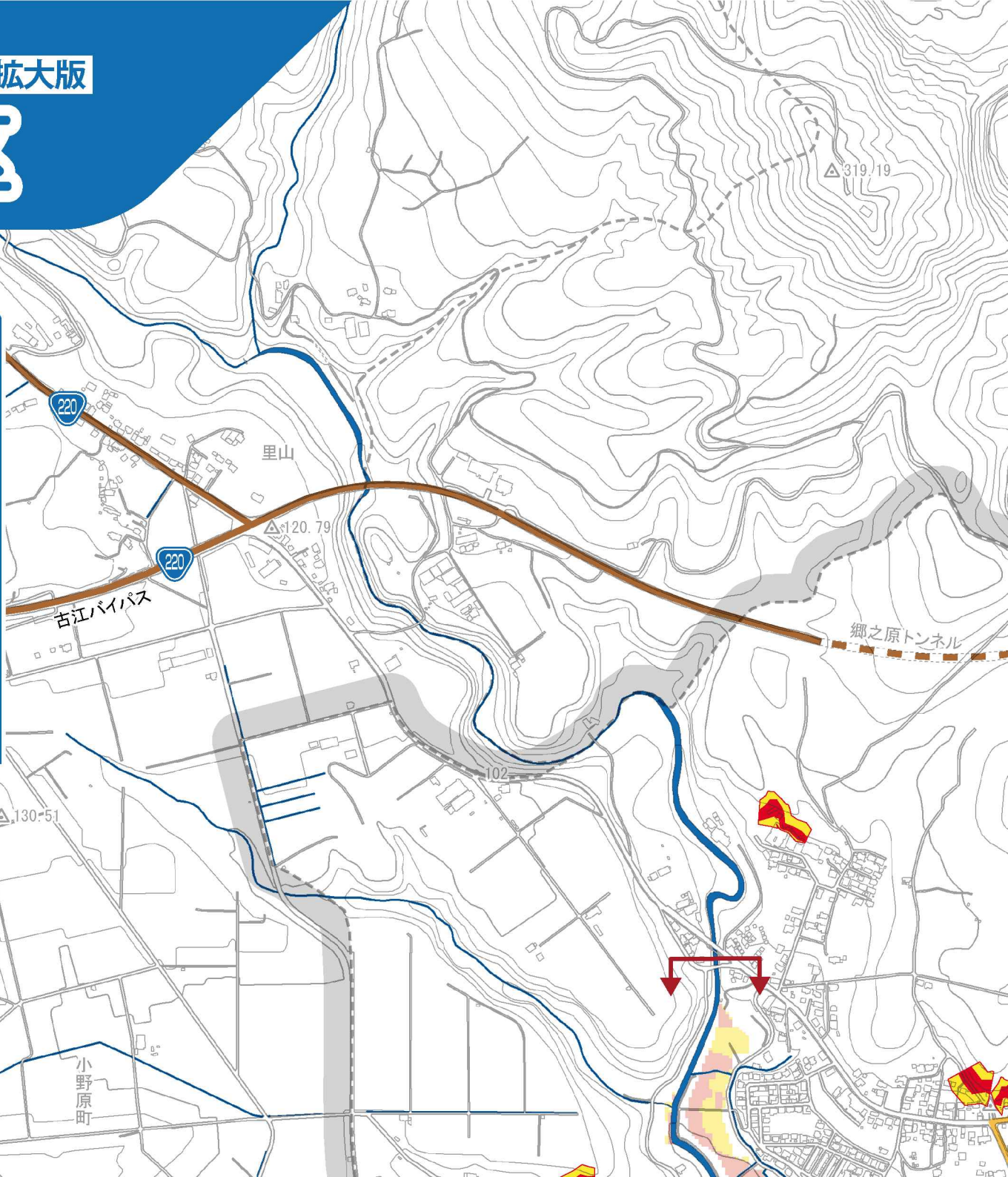
防災関連情報

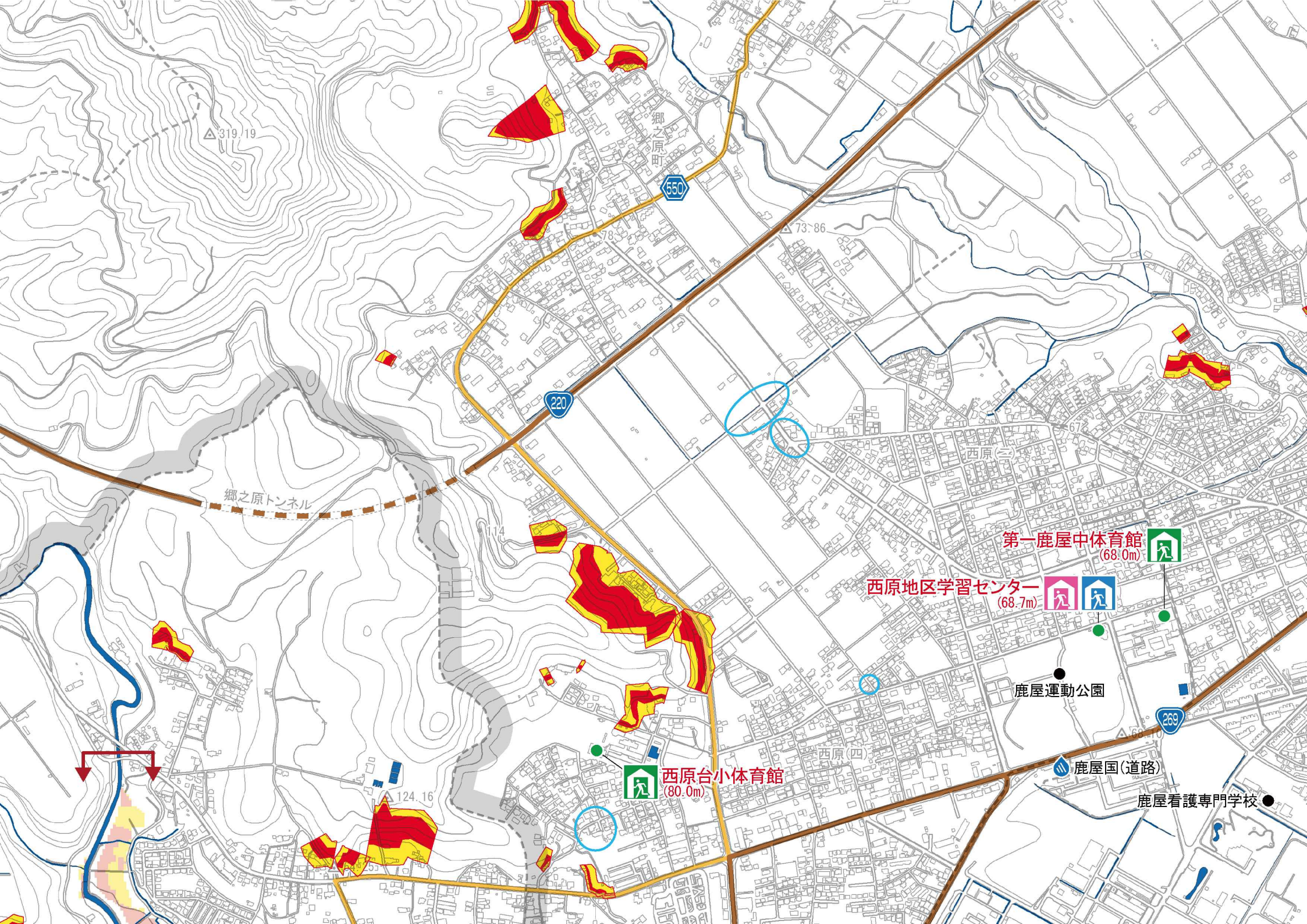
- 指定避難所(一次)
- 指定避難所(二次、その他)
- 避難拠点施設
※避難所名の後の()内数字は標高値
- 雨量観測所
- 危機管理型水位計
- 洪水浸水想定区域の指定区間
- 道路冠水注意箇所

土砂災害警戒区域・特別警戒区域



測量法に基づく国土地理院長承認(使用)
R 7JHs 581





△319.19

郷之原町

550

△73.86

220

郷之原トンネル

第一鹿屋中体育館
(68.0m)



西原地区学習センター
(68.7m)



鹿屋運動公園

269

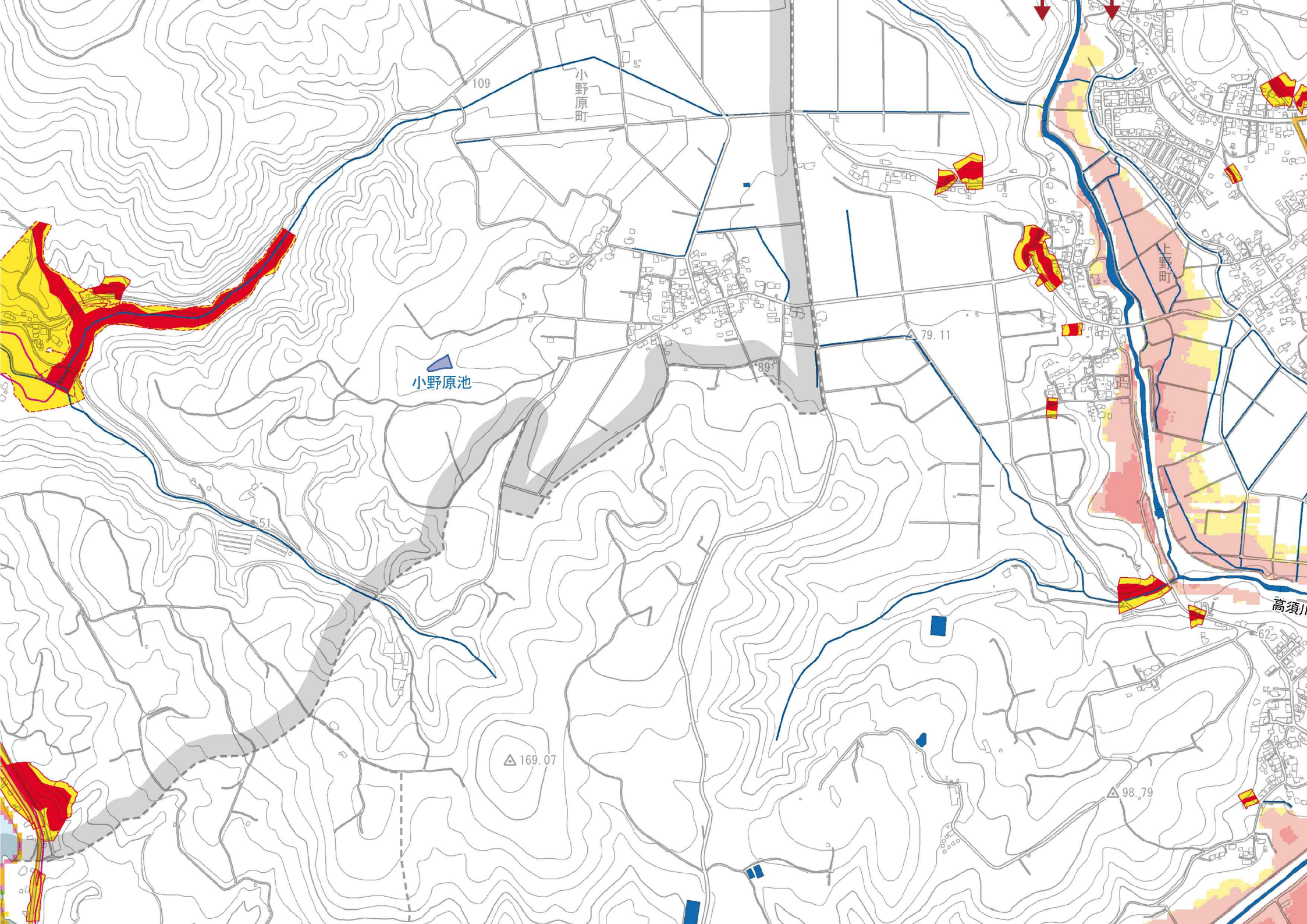
鹿屋国(道路)

鹿屋看護専門学校

西原台小体育館
(80.0m)



△124.16



小野原町

小野原池

上野原

高須川

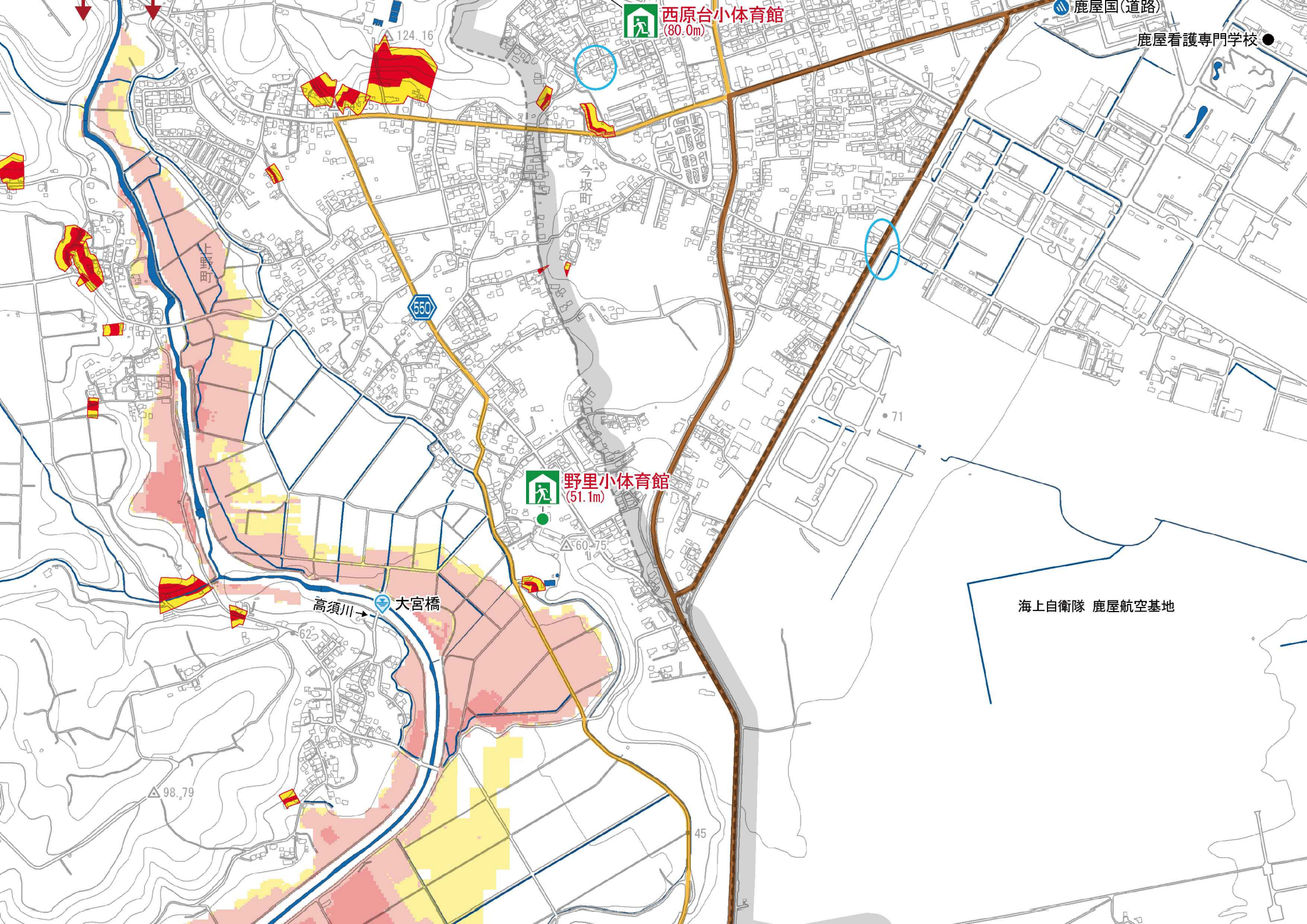
109

79.11

△ 169.07

△ 98.79

62



西原台小体育館
(80.0m)

鹿屋国(道路)

鹿屋看護専門学校 ●

今坂町

550

71

野里小体育館
(51.1m)

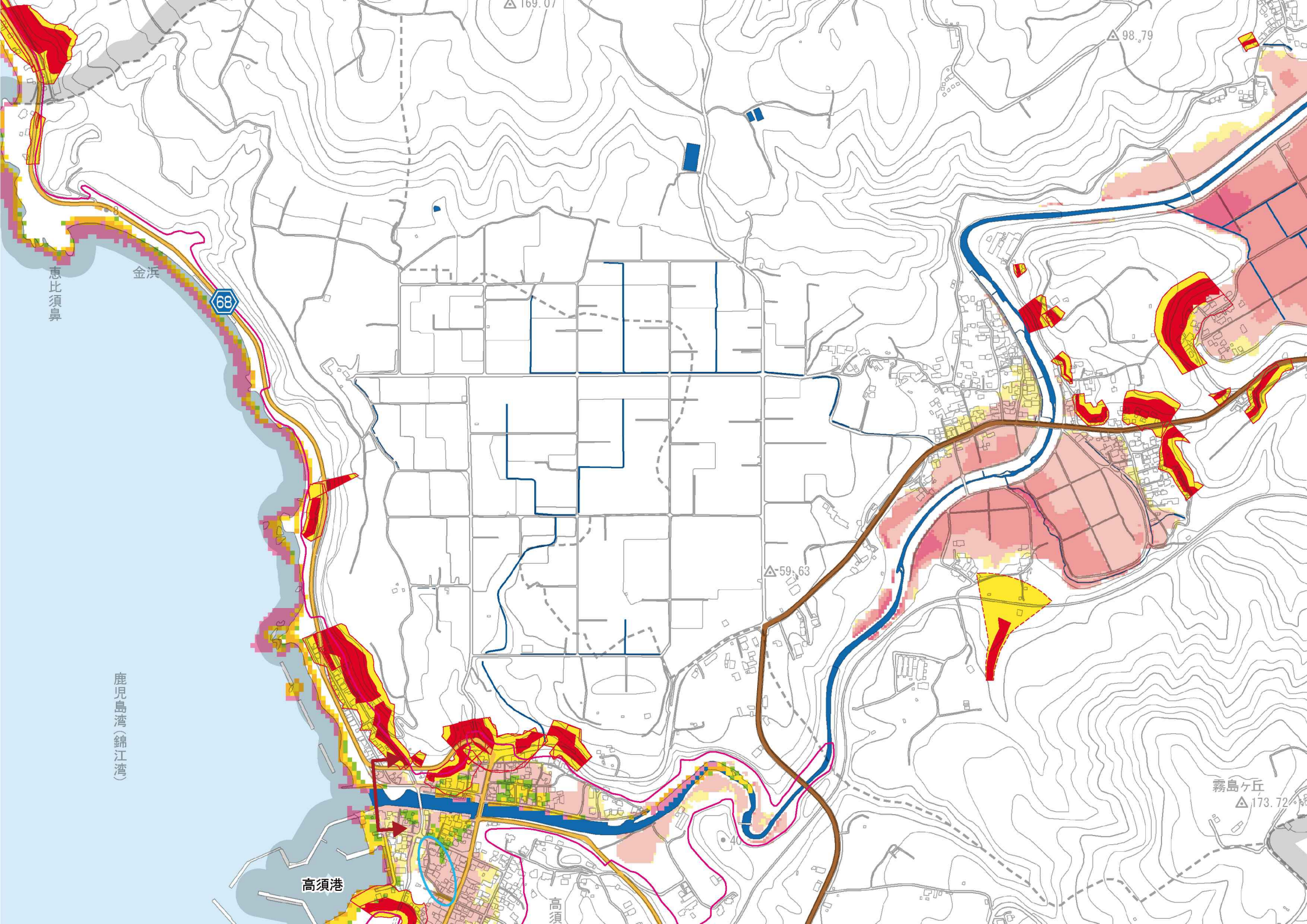
△60.75

高須川 → 大宮橋

海上自衛隊 鹿屋航空基地

△98.79

45



惠比須鼻

金浜

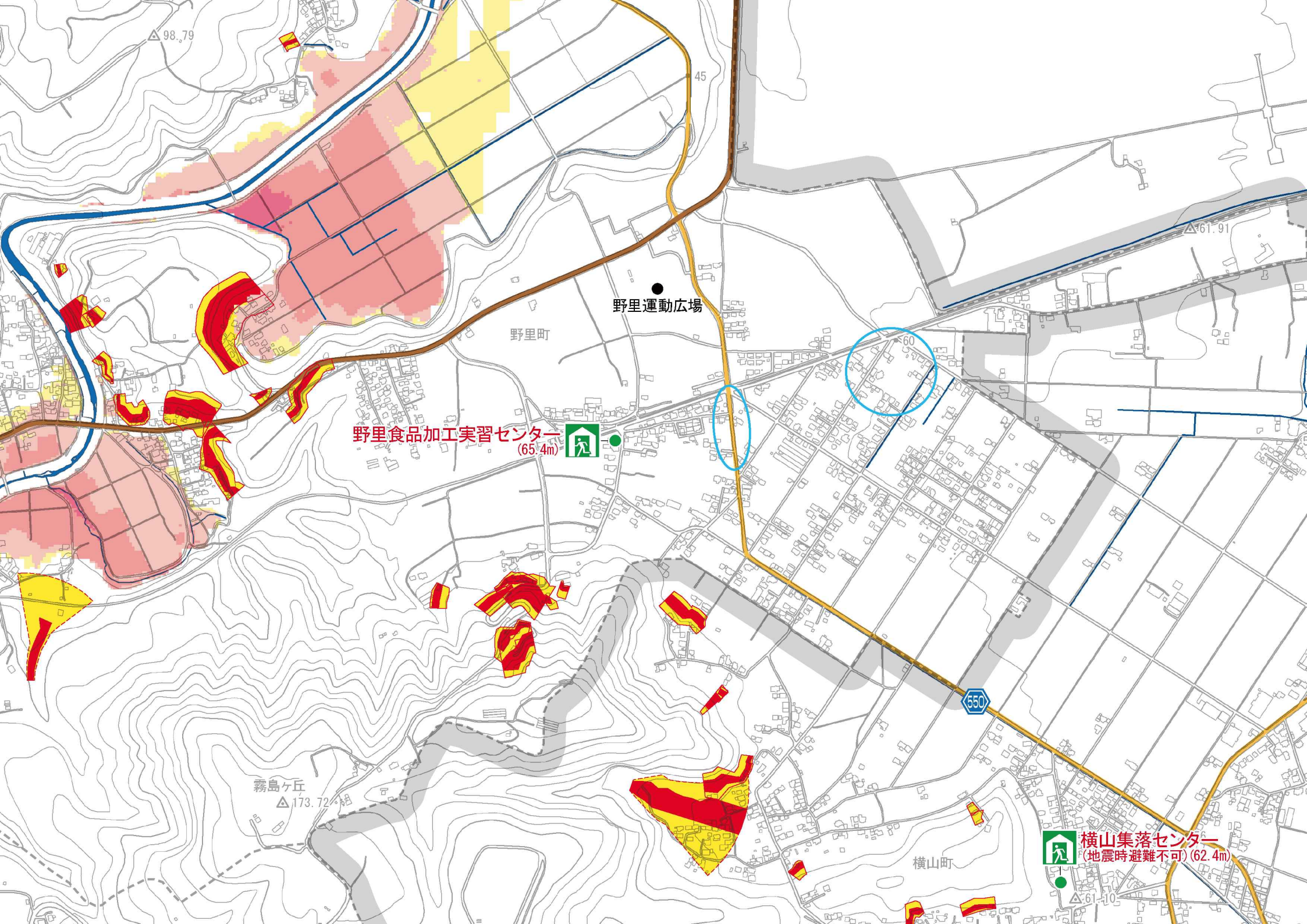
68

鹿兒島湾(錦江湾)

高須港

高須

霧島ヶ丘
 $\triangle 173.72$



△98.79

45

△61.91

● 野里運動広場

野里町

野里食品加工実習センター
(65.4m)



霧島ヶ丘
△173.72

550

横山町

横山集落センター
(地震時避難不可) (62.4m)

△61.10





●川の近くは浸水に注意!!
 洪水浸水想定区域でなくても浸水の
 可能性があります。大雨のときなどは
 十分に注意しましょう。

凡 例

津波浸水想定区域

| |
|------|
| 5m以上 |
| 5m |
| 3m |
| 2m |
| 1m |
| 0.3m |

海岸沿いの標高区域
 — 標高10m

沖矢筈島

高須港

高須町

旧高須中体育館
(21.5m)

鹿屋市役所
高須出張所

鹿屋警察署
高須駐在所

高須地区学習センター
(津波時避難不可)(7.5m)

高須海岸

浜田町

浜田ふれあい館
(津波時避難不可)(7.8m)

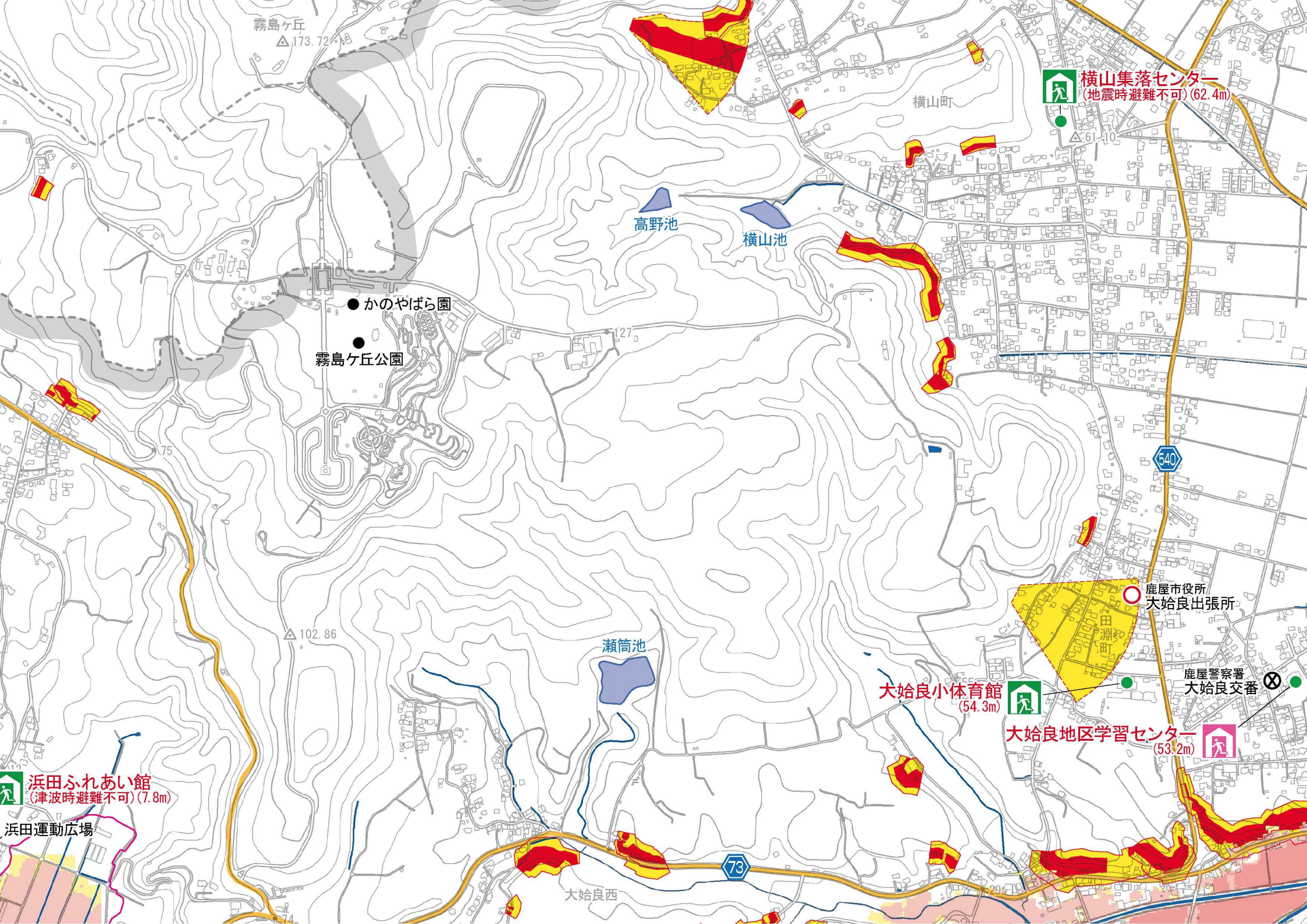
浜田運動広場

鹿屋海浜公園

霧島ヶ丘
△173.72

霧島

△102.86



霧島ヶ丘
△173.72

横山集落センター
(地震時避難不可) (62.4m)

横山町

高野池

横山池

●かのやばら園

霧島ヶ丘公園

540

△102.86

瀬筒池

鹿屋市役所
大始良出張所

鹿屋警察署
大始良交番

大始良小体育館
(54.3m)

大始良地区学習センター
(53.2m)

浜田ふれあい館
(津波時避難不可) (7.8m)

浜田運動広場

73

大始良西