

野里小学校区

※小学校区は、国土交通省の国土数値情報をもとに掲載しています。

凡 例

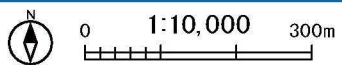
洪水浸水想定区域

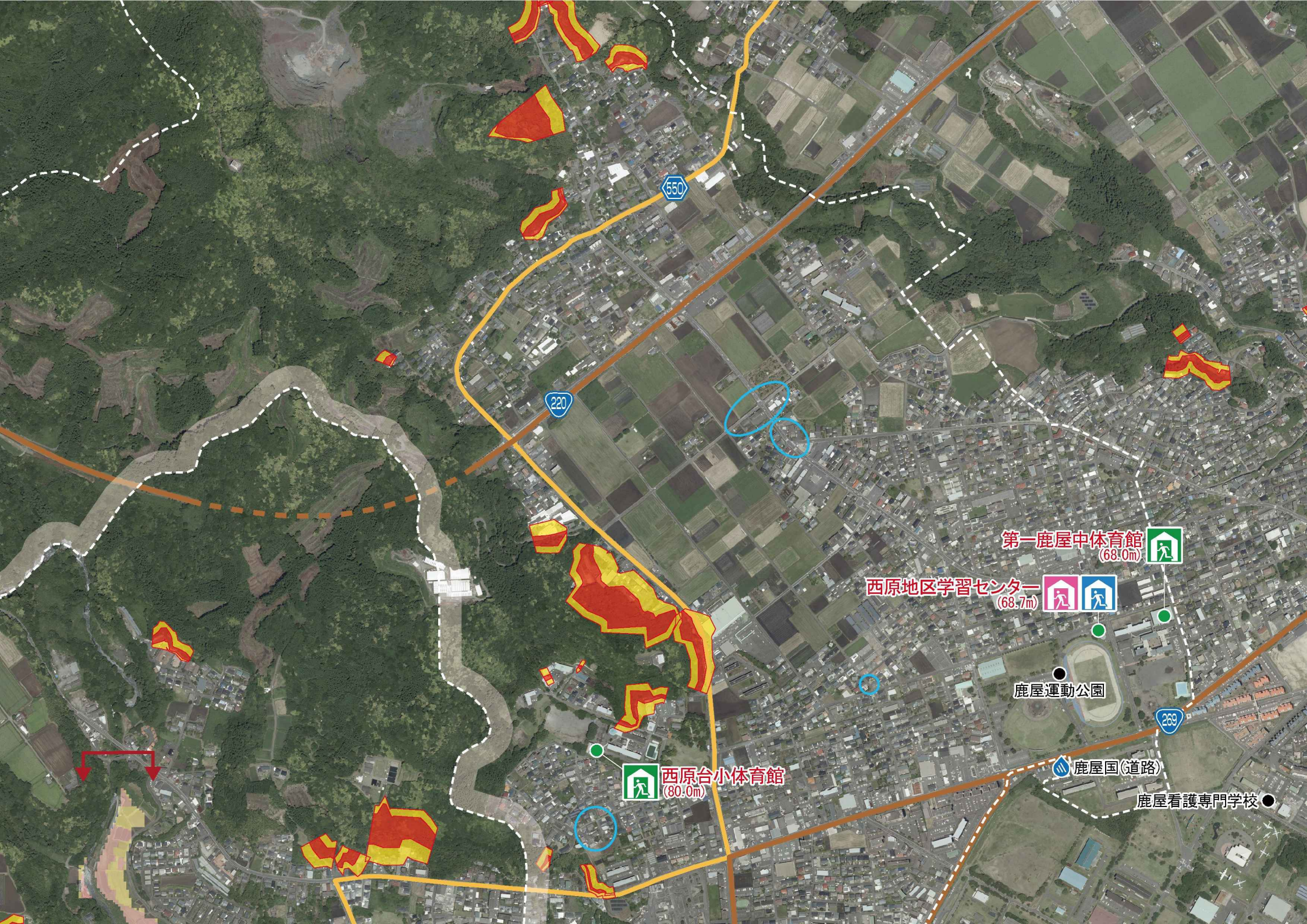


防災関連情報

- 指定避難所(一次)
- 指定避難所(二次、その他)
- 避難拠点施設
※避難所名の後の()内数字は標高値
- 雨量観測所
- 危機管理型水位計
- 洪水浸水想定区域の指定区間
- 道路冠水注意箇所

土砂災害警戒区域・特別警戒区域





550

220

269

第一鹿屋中体育館
(68.0m)

西原地区学習センター
(68.7m)

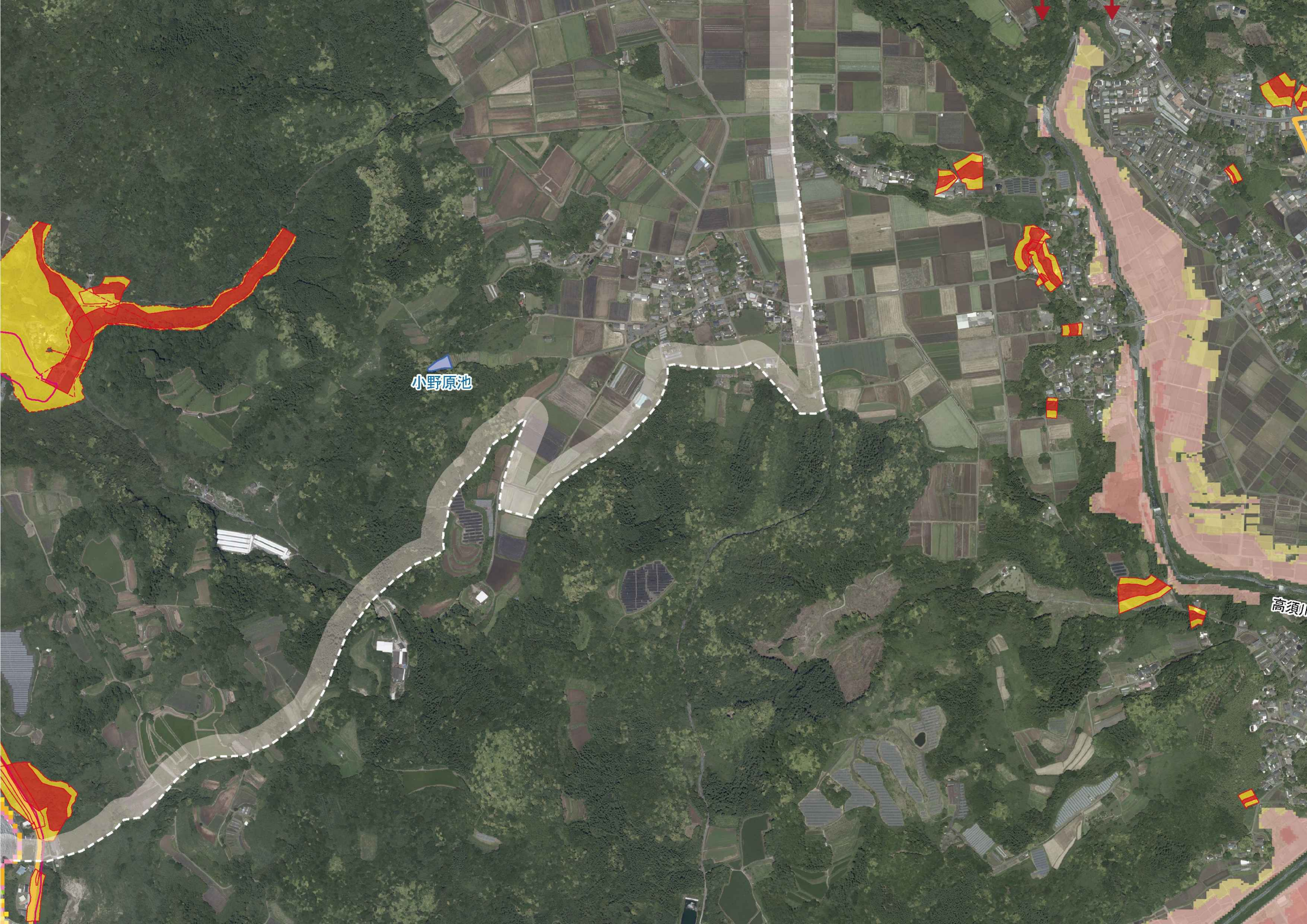
鹿屋運動公園

鹿屋国(道路)

鹿屋看護専門学校

西原台小体育館
(80.0m)





小野原池

高須川

西原台小体育館
(80.0m)

鹿屋国(道路)

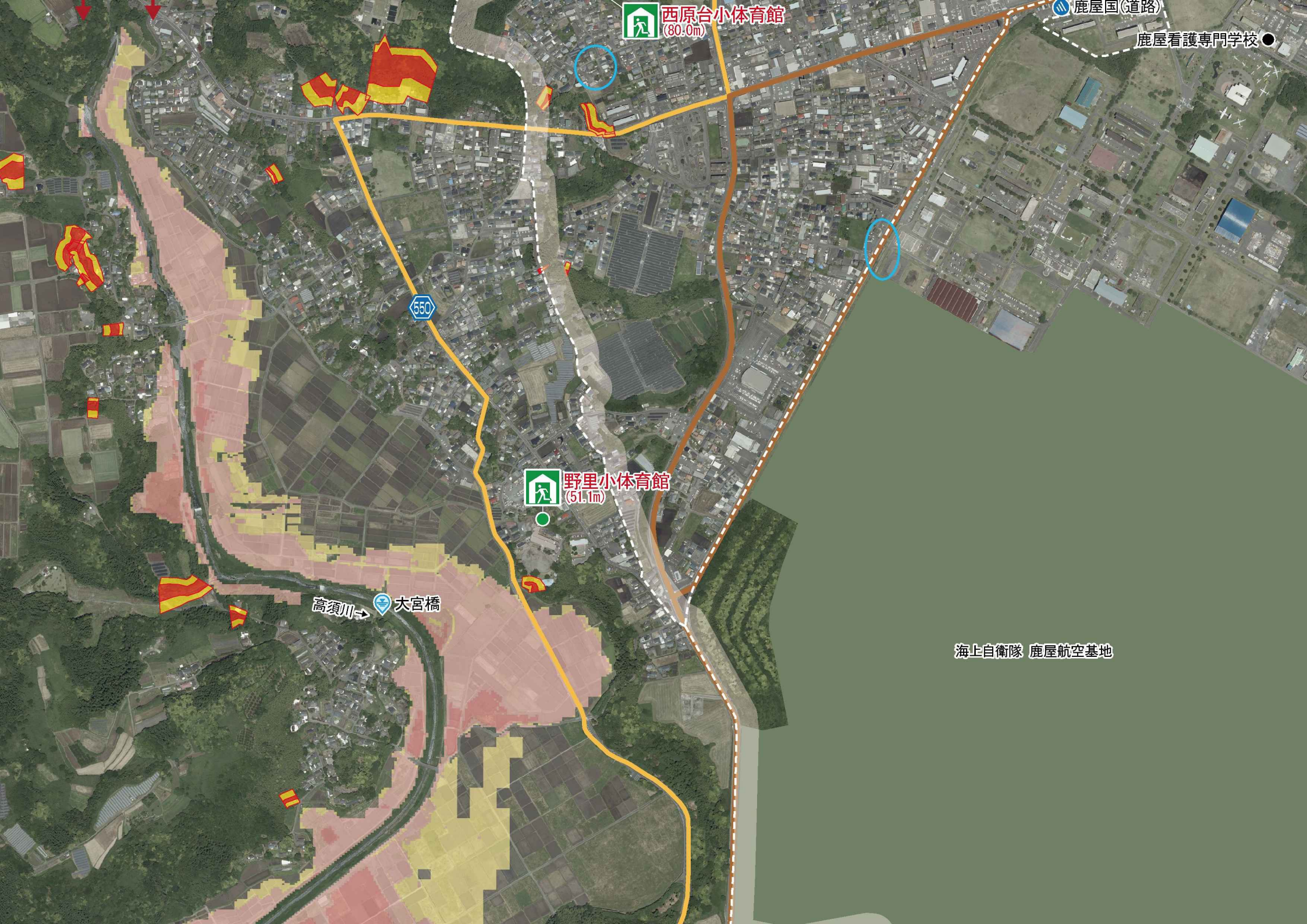
鹿屋看護専門学校 ●

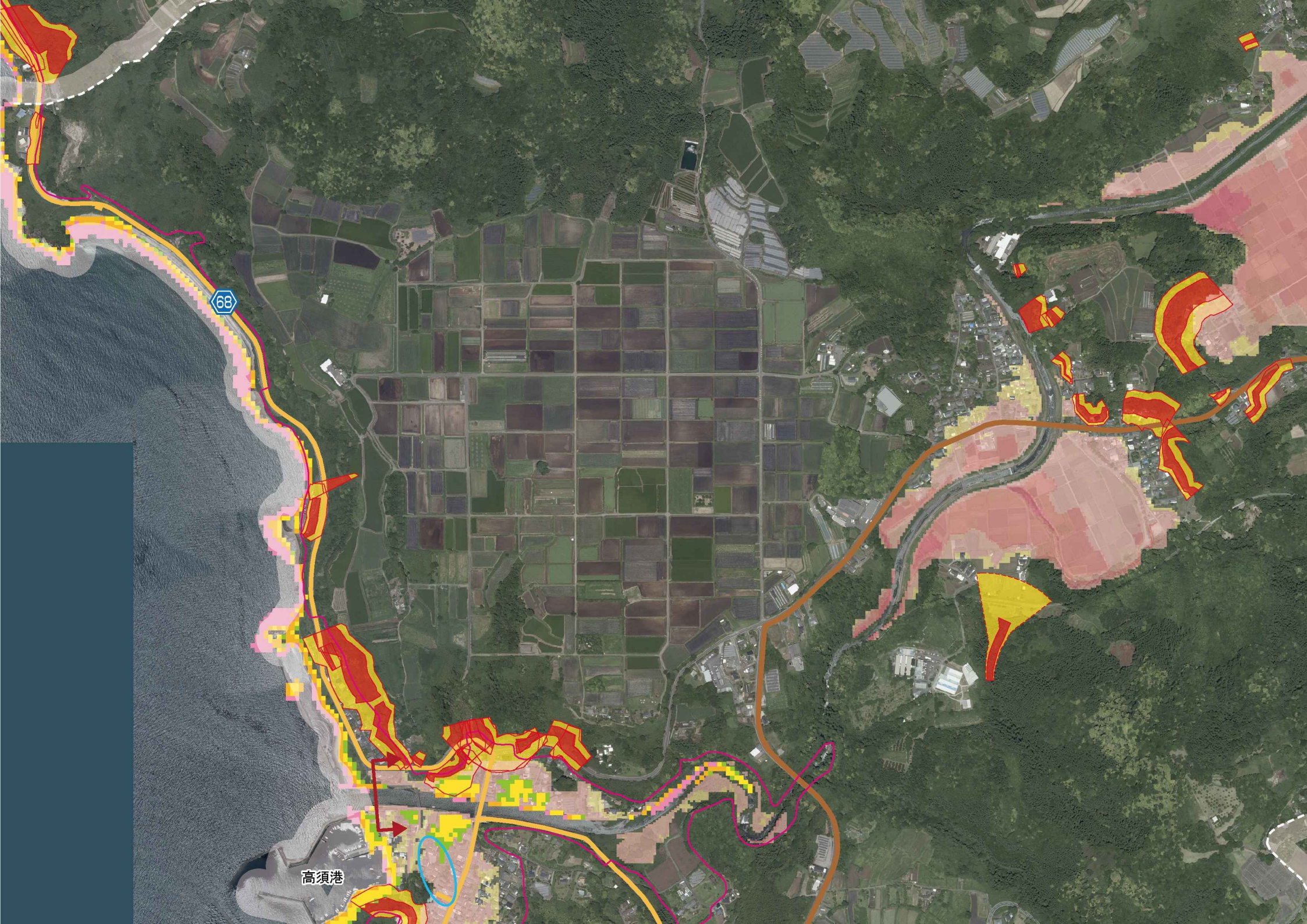
550

野里小体育館
(51.1m)

高須川 → 大宮橋

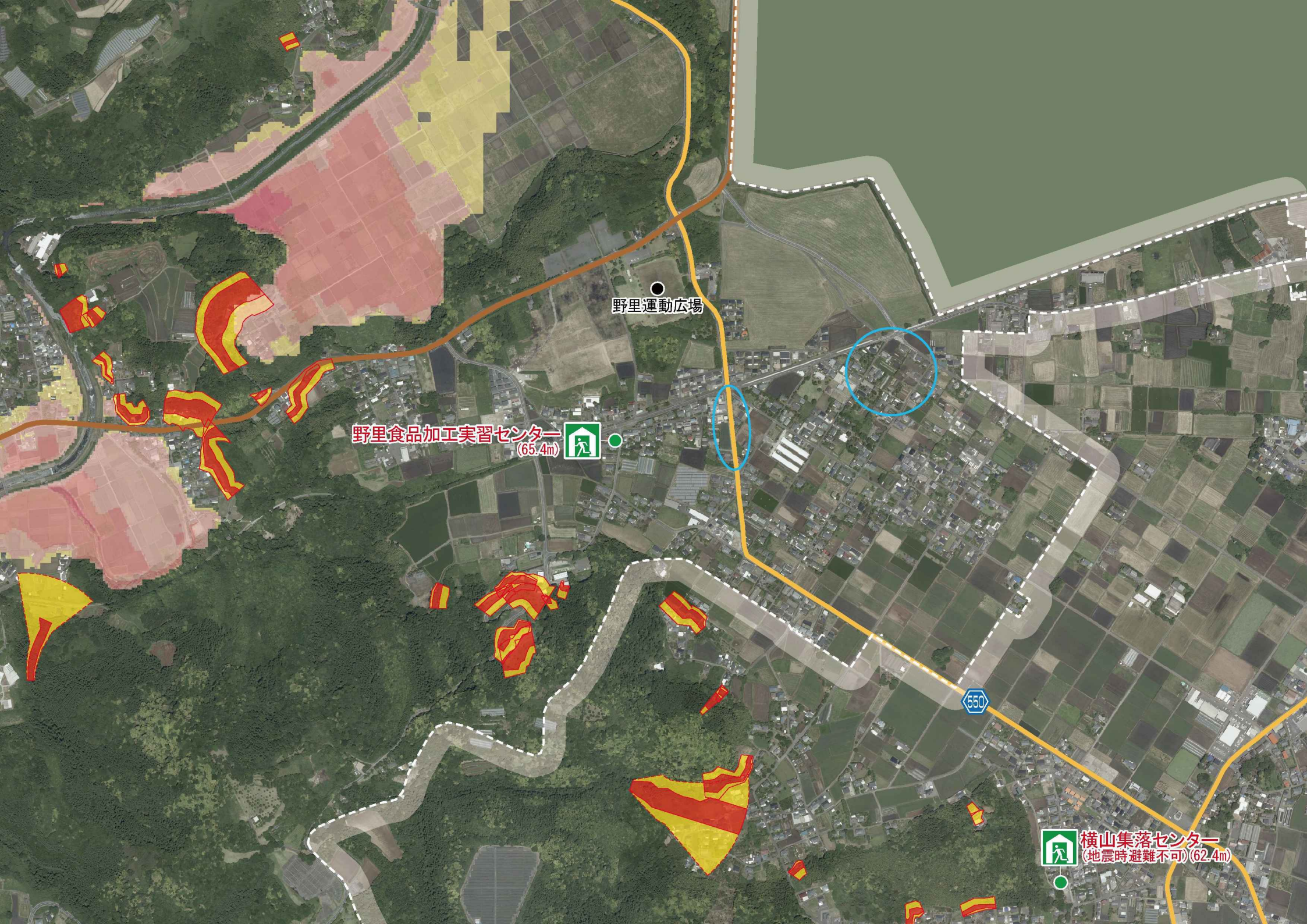
海上自衛隊 鹿屋航空基地





68

高須港



野里運動広場

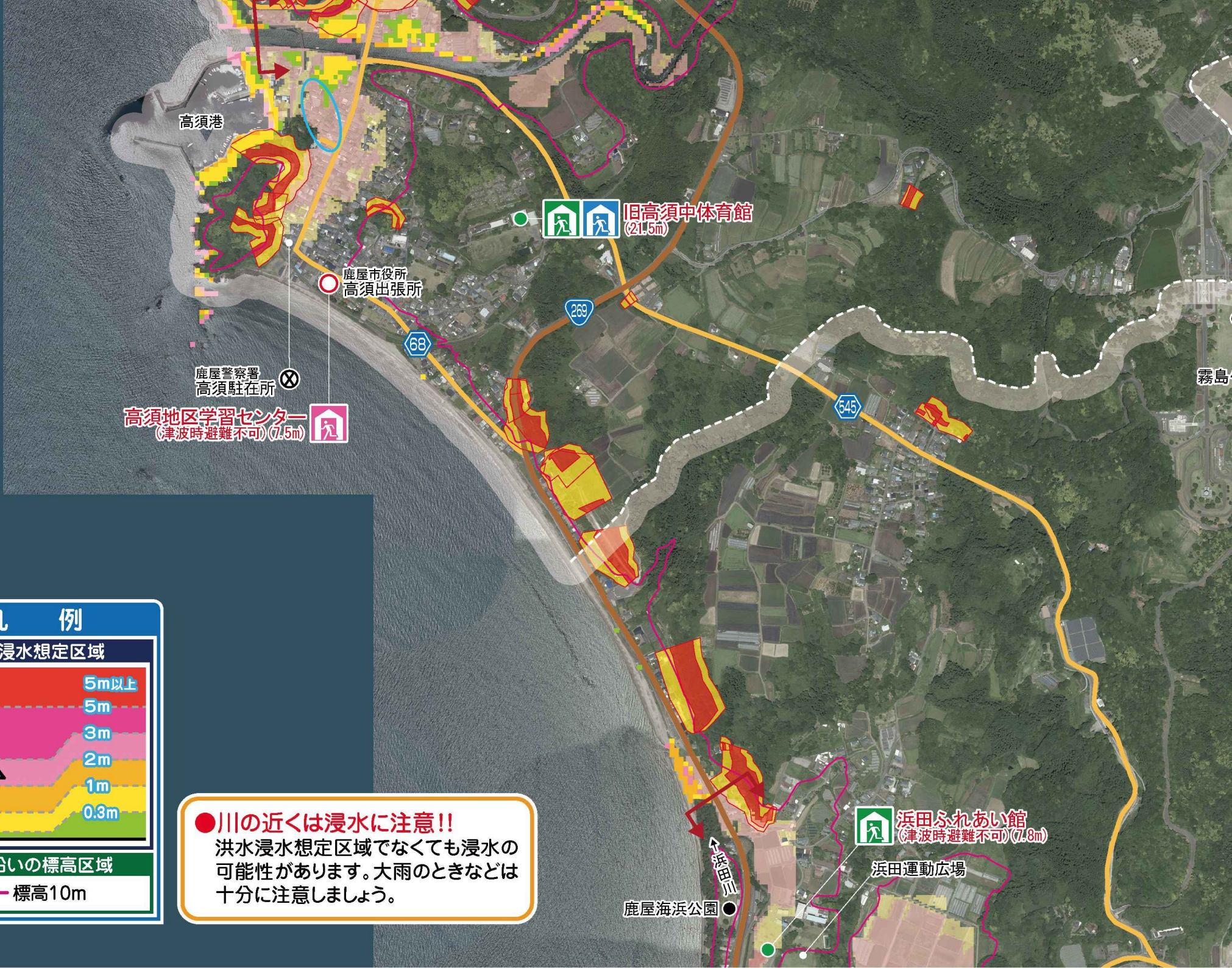
野里食品加工実習センター
(65.4m)



550

横山集落センター
(地震時避難不可)(62.4m)





●川の近くは浸水に注意!!
 洪水浸水想定区域でなくても浸水の
 可能性があります。大雨のときなどは
 十分に注意しましょう。

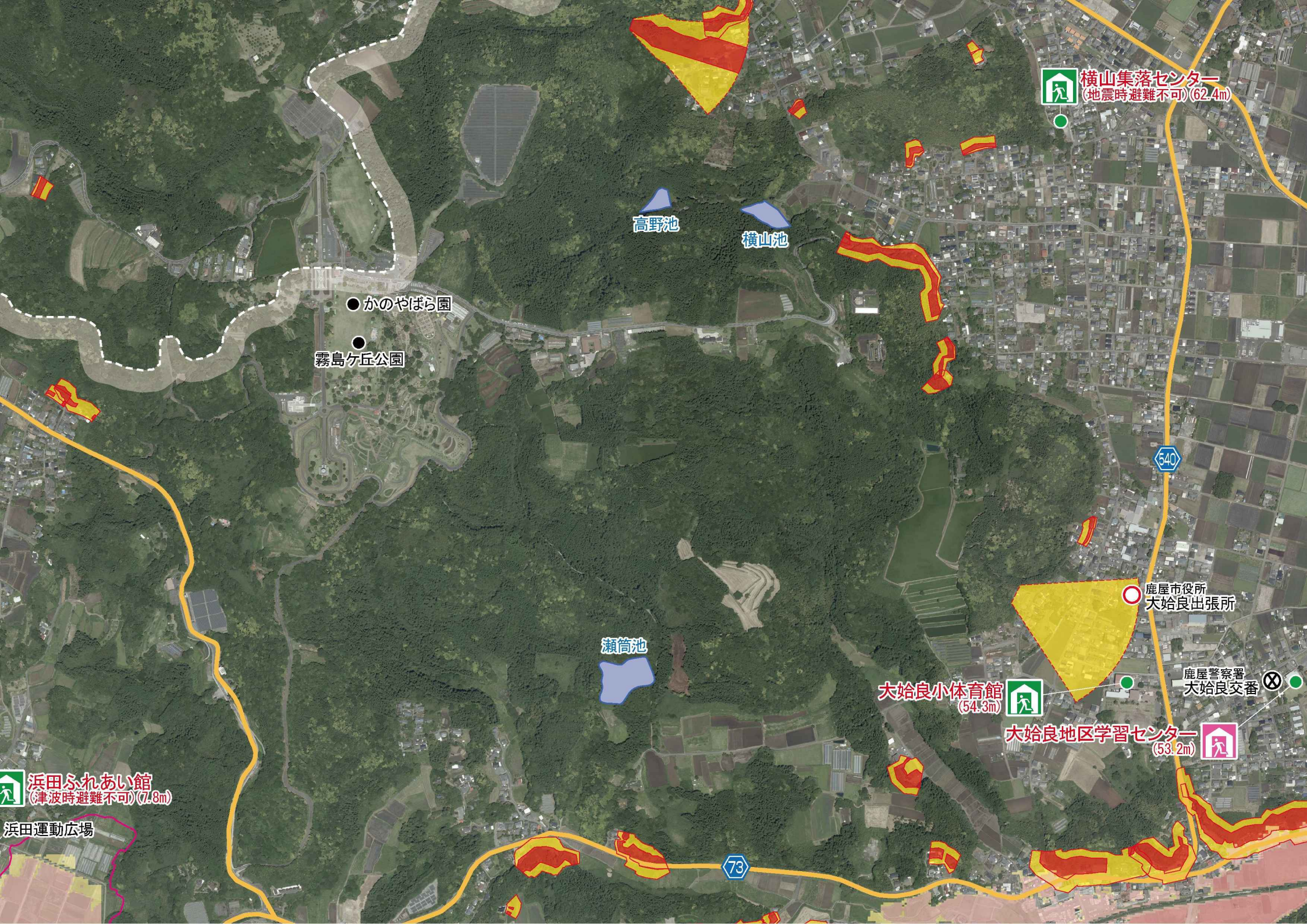
凡 例

津波浸水想定区域

5m以上
5m
3m
2m
1m
0.3m

海岸沿いの標高区域

— 標高10m



横山集落センター
(地震時避難不可) (62.4m)

高野池

横山池

かのやばら園

霧島ヶ丘公園

540

鹿屋市役所
大始良出張所

瀬筒池

大始良小体育館
(54.3m)

鹿屋警察署
大始良交番

大始良地区学習センター
(53.2m)

浜田ふれあい館
(津波時避難不可) (7.8m)

浜田運動広場

73