

大始良小学校区

※小学校区は、国土交通省の国土数値情報をもとに掲載しています。

凡例

洪水浸水想定区域

- 5m以上
- 5m(2階床下あたり)
- 3m(2階床下あたり)
- 0.5m(大人の膝あたり)

防災関連情報

- 指定避難所(一次)
- 指定避難所(二次、その他)
- 避難拠点施設
- 雨量観測所
- 水位観測所
- 危機管理型水位計
- 河川カメラ
- 道路冠水注意箇所

家屋倒壊等氾濫想定区域

- 「河岸侵食」による家屋倒壊等

土砂災害警戒区域-特別警戒区域

- 特別警戒区域(急傾斜地の崩壊)
- 警戒区域(急傾斜地の崩壊)
- 特別警戒区域(土石流)
- 警戒区域(土石流)

0 1:13,000 400m

測量法に基づく国土地理院長承認(使用) R 7JHs 681

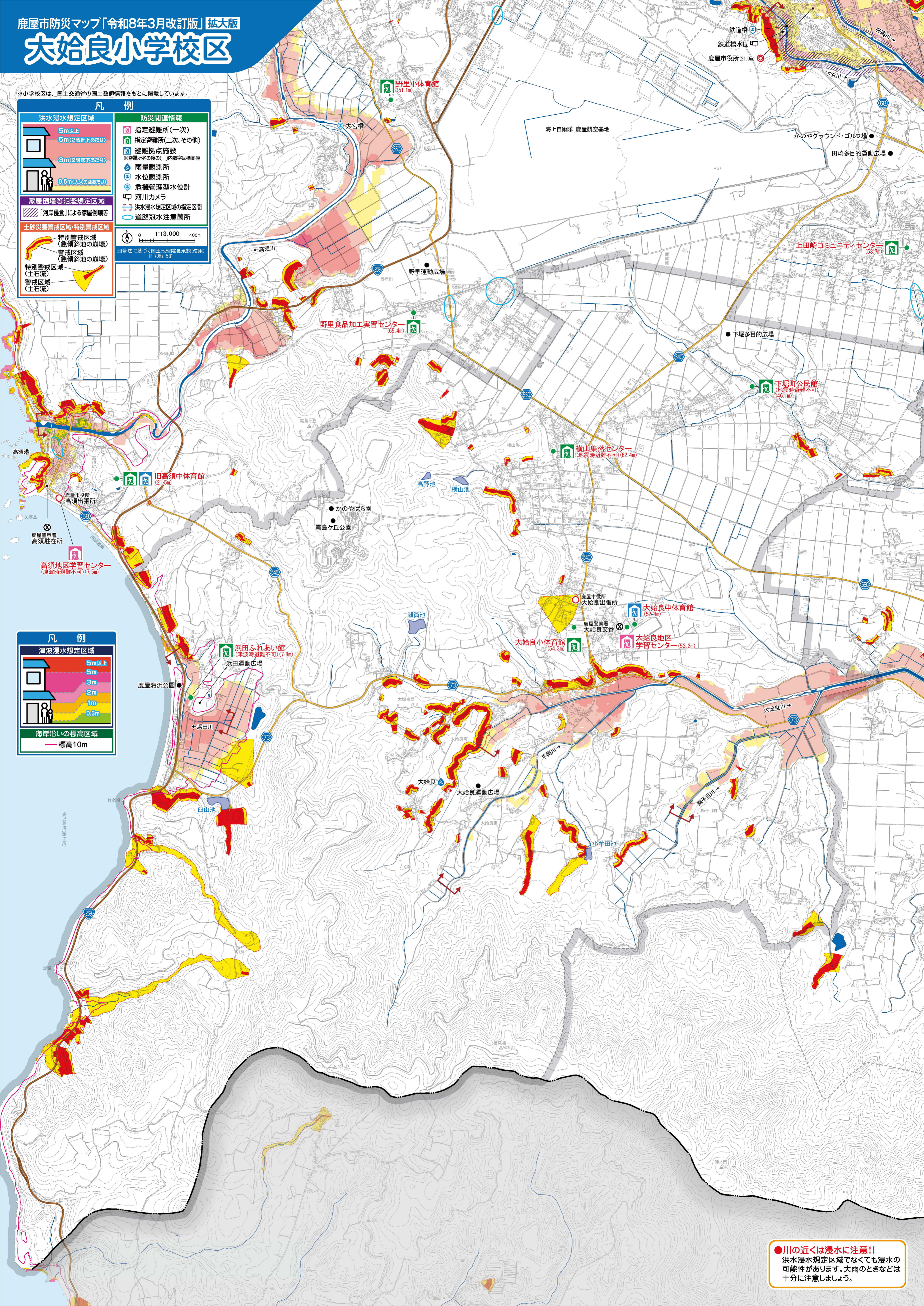
凡例

津波浸水想定区域

- 5m以上
- 5m
- 3m
- 2m
- 1m
- 0.3m

海岸沿いの標高区域

- 標高10m



●川の近くは浸水に注意!!
 洪水浸水想定区域でなくても浸水の可能性があります。大雨のときなどは十分に注意しましょう。