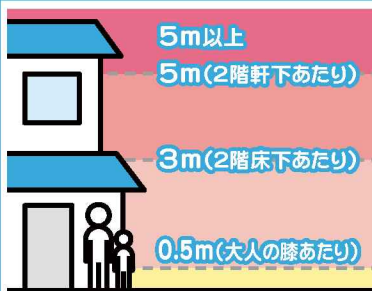


# 大始良小学校区

※小学校区は、国土交通省の国土数値情報をもとに掲載しています。

## 凡 例

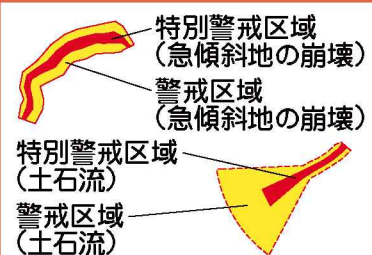
### 洪水浸水想定区域



### 家屋倒壊等氾濫想定区域

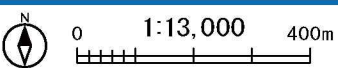


### 土砂災害警戒区域・特別警戒区域

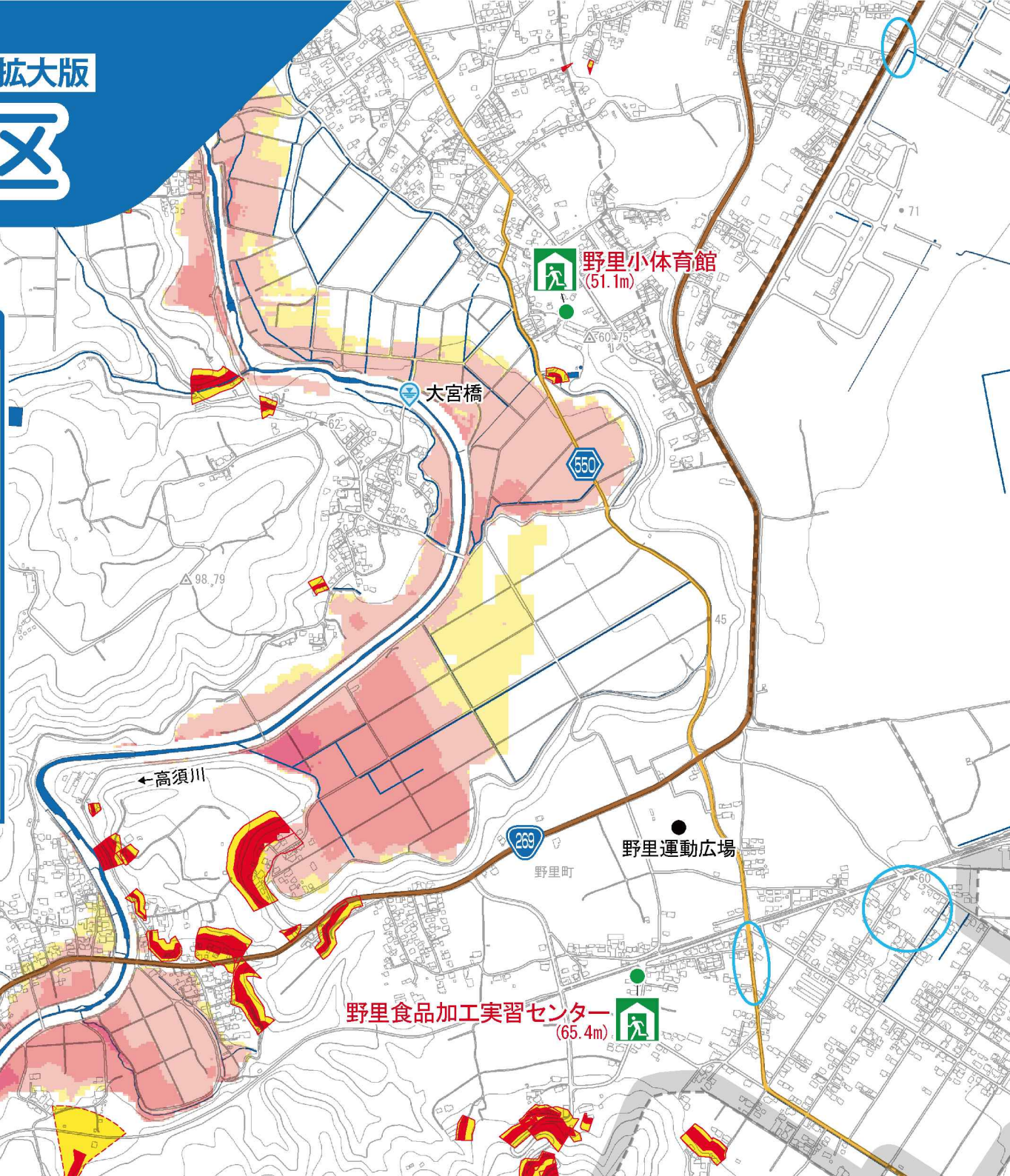


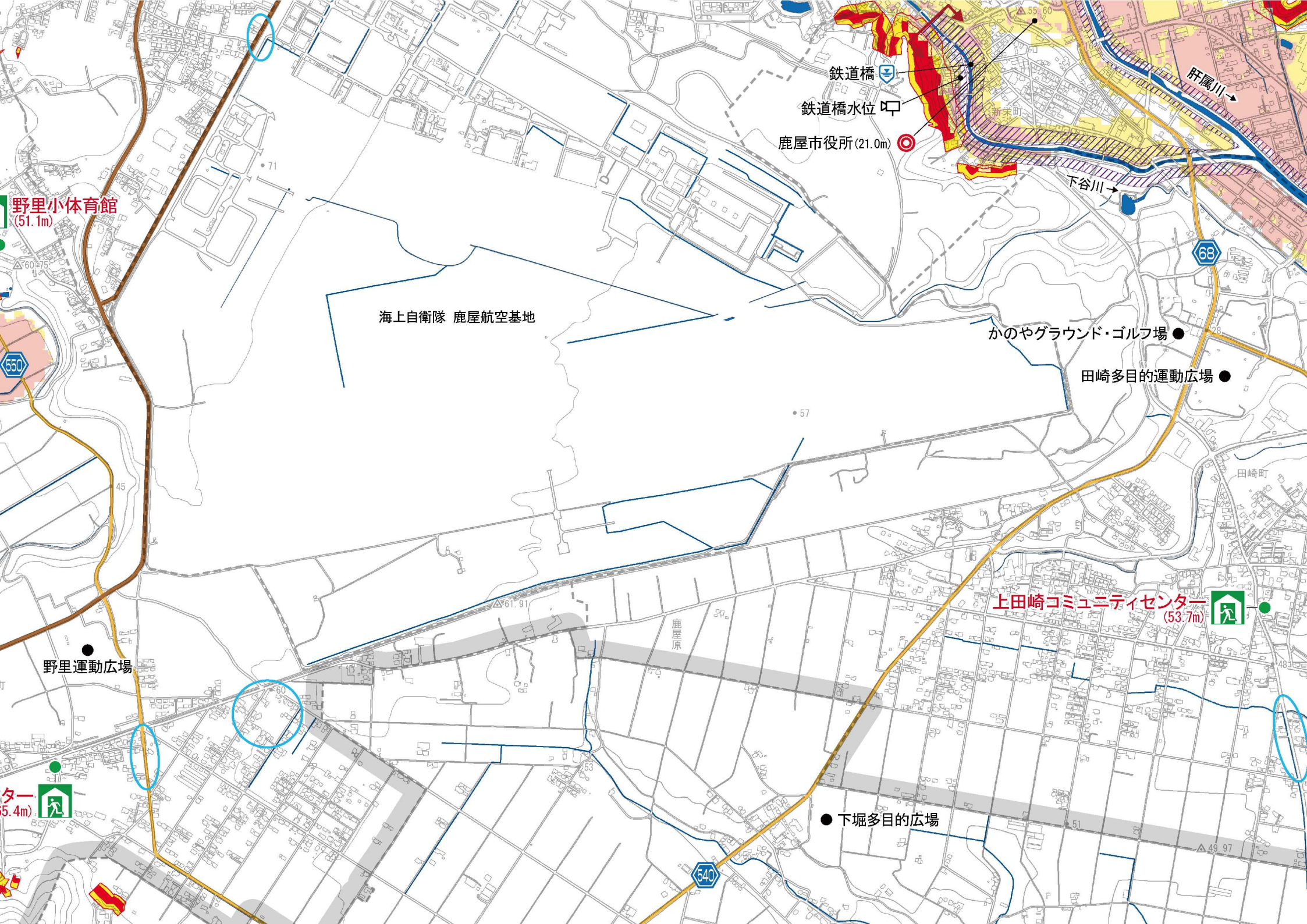
### 防災関連情報

- 指定避難所(一次)
- 指定避難所(二次、その他)
- 避難拠点施設  
※避難所名の後の( )内数字は標高値
- 雨量観測所
- 水位観測所
- 危機管理型水位計
- 河川カメラ
- 洪水浸水想定区域の指定区間
- 道路冠水注意箇所



測量法に基づく国土地理院長承認(使用)  
R 7Jhs 581





野里小体育館  
(51.1m)

海上自衛隊 鹿屋航空基地

鉄道橋

鉄道橋水位

鹿屋市役所 (21.0m)

肝属川

下谷川

かのやグラウンド・ゴルフ場

田崎多目的運動広場

上田崎コミュニティセンター  
(53.7m)

野里運動広場

下堀多目的広場

ター  
(5.4m)

71

57

60

61.91

鹿屋原

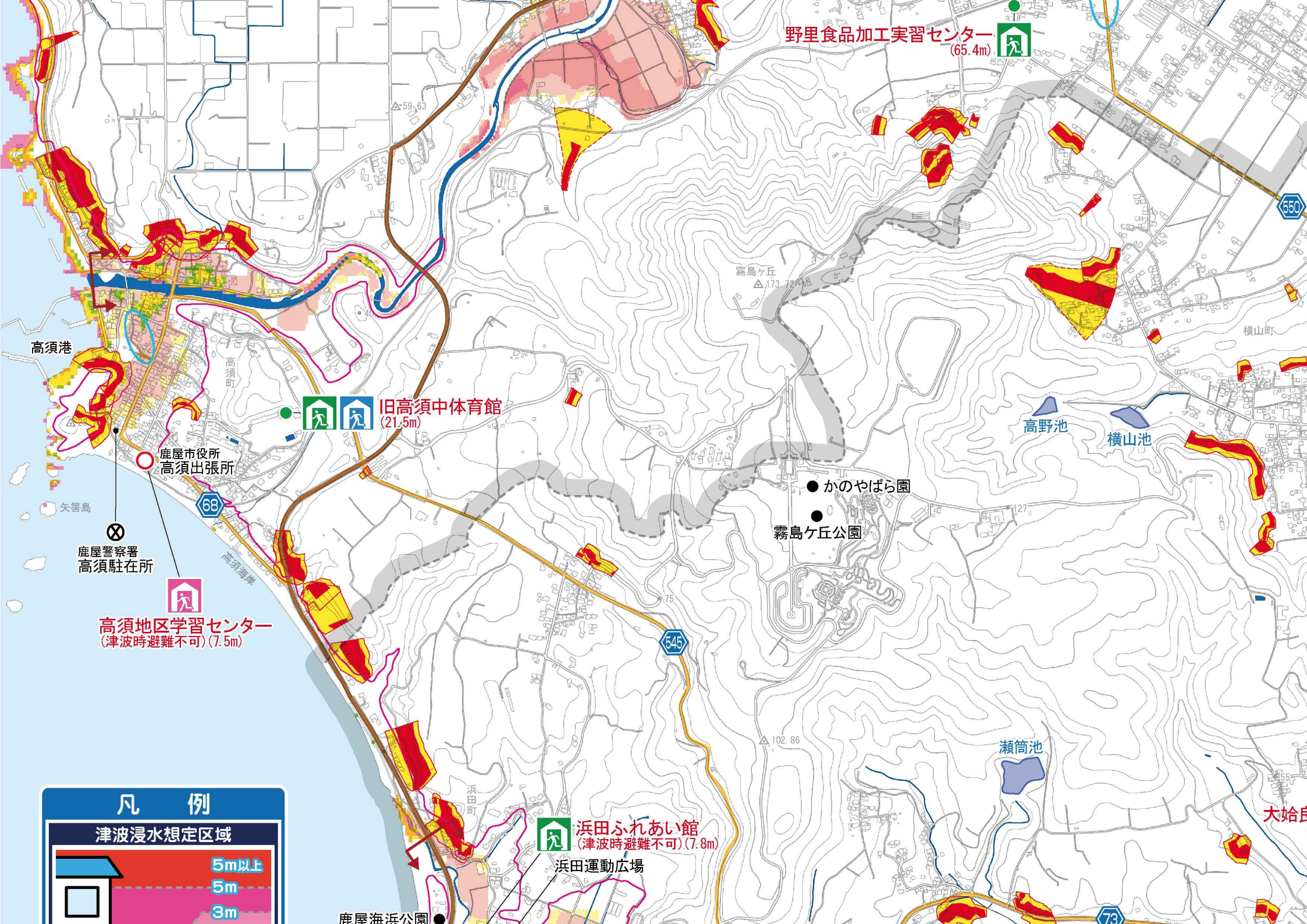
540

51

49.97

68

550



野里食品加工実習センター  
(65.4m)

旧高須中体育館  
(21.5m)

高須地区学習センター  
(津波時避難不可) (7.5m)

浜田ふれあい館  
(津波時避難不可) (7.8m)

**凡 例**

津波浸水想定区域

	5m以上
	5m
	3m

高須港

鹿屋市役所  
高須出張所

鹿屋警察署  
高須駐在所



浜田運動広場

霧島ヶ丘  
△173.72

かのやばら園  
霧島ヶ丘公園

高野池

横山池

瀬筒池

鹿屋海浜公園

大始良

68

545

73

550

横山町

矢筈島



68

545

73

550

横山町

矢筈島





● 下堀多目的広場

下堀町公民館  
(地震時避難不可)  
(46.1m)

横山集落センター  
(地震時避難不可) (62.4m)

大始良中体育館  
(52.4m)

大始良地区  
学習センター (53.2m)

大始良小体育館  
(54.3m)

鹿屋市役所  
大始良出張所

鹿屋警察署  
大始良交番

高野池

横山池

瀬筒池

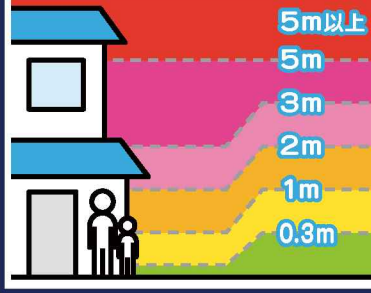
池園町

ター  
(5.4m)



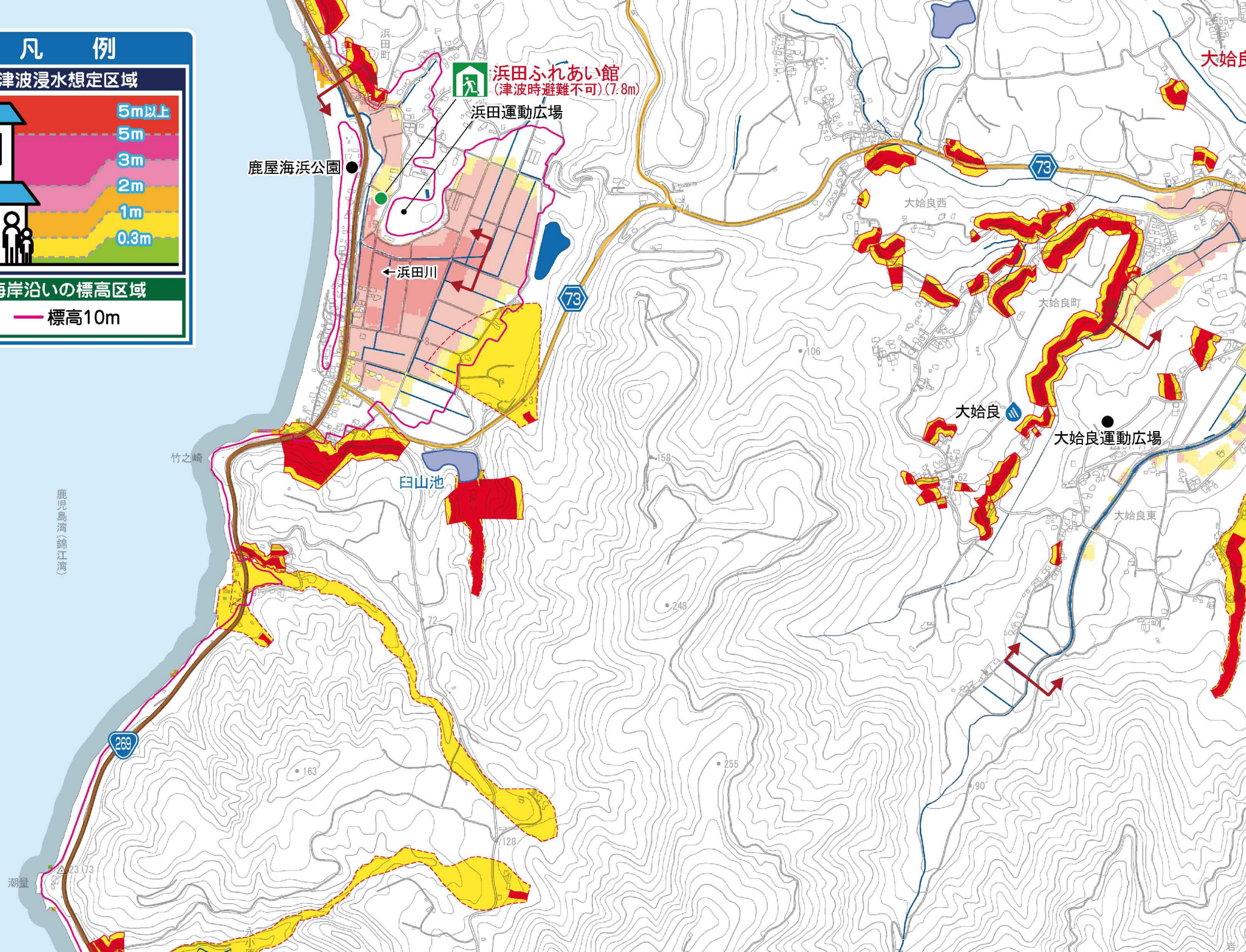
# 凡 例

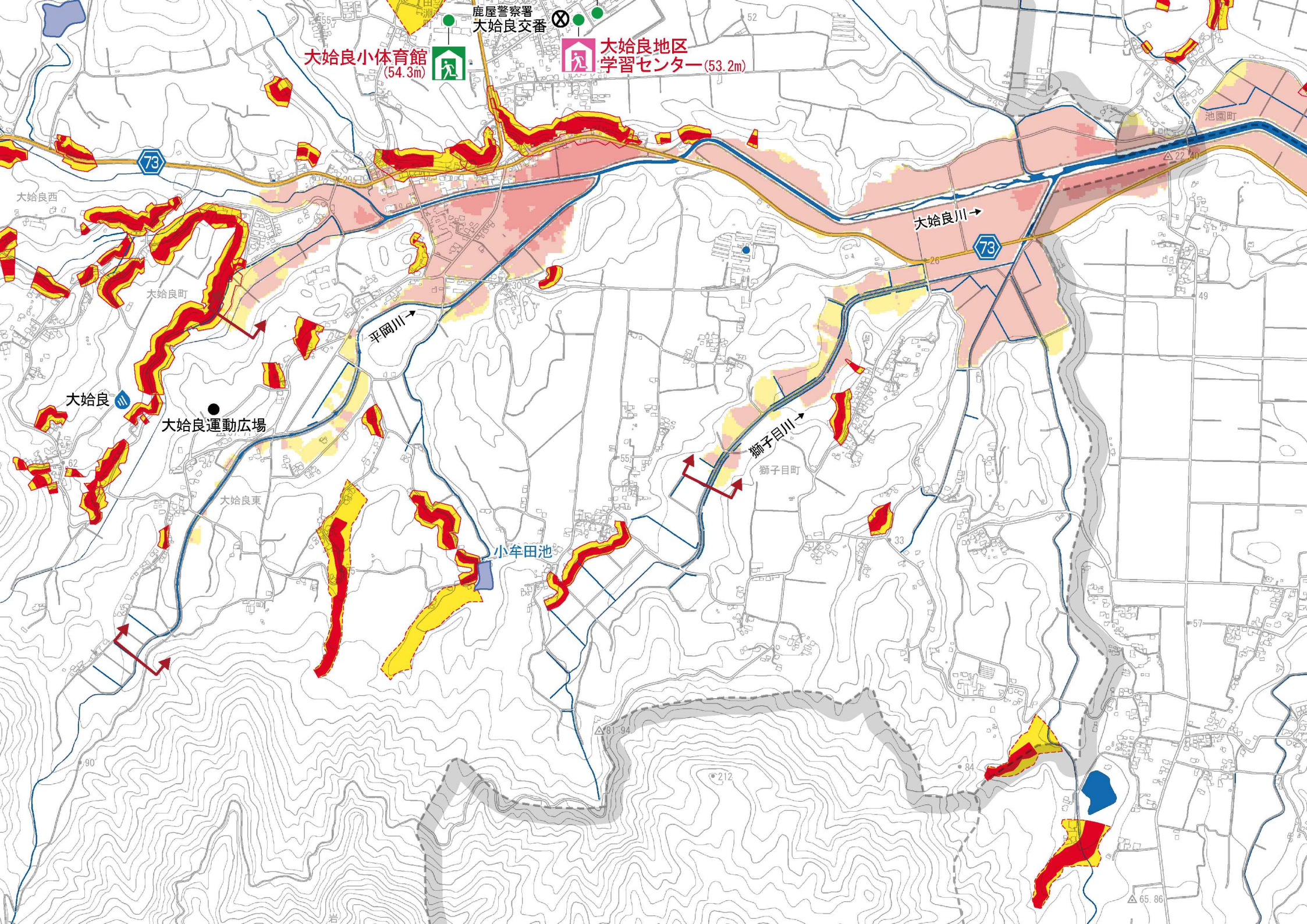
## 津波浸水想定区域

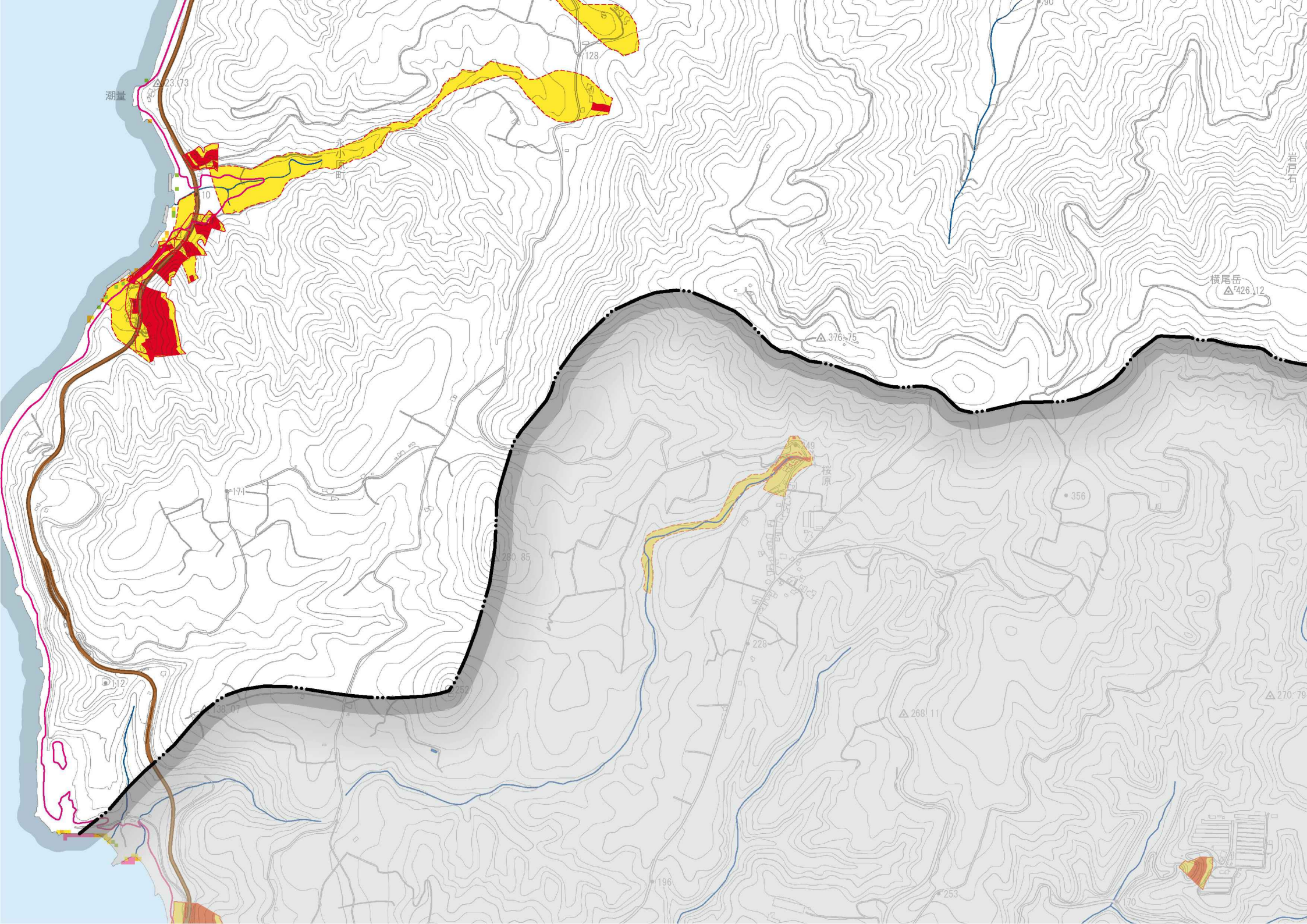


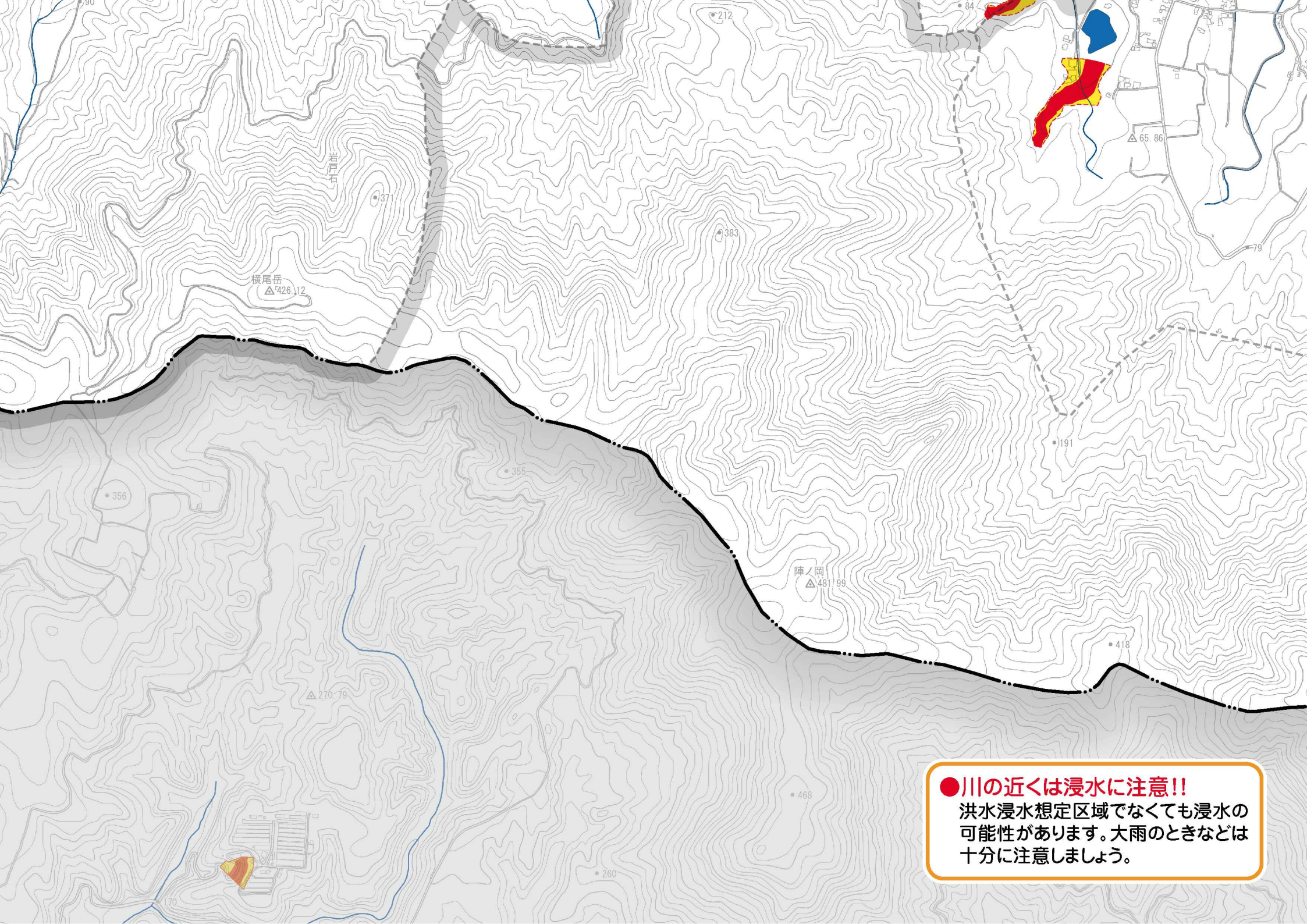
## 海岸沿いの標高区域

— 標高10m









**●川の近くは浸水に注意!!**  
洪水浸水想定区域でなくても浸水の  
可能性があります。大雨のときなどは  
十分に注意しましょう。