

大始良小学校区

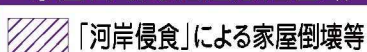
※小学校区は、国土交通省の国土数値情報をもとに掲載しています。

凡 例

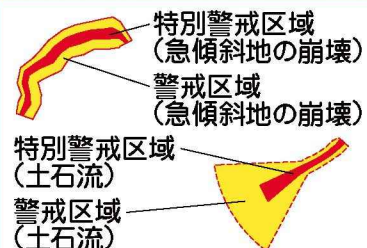
洪水浸水想定区域



家屋倒壊等氾濫想定区域

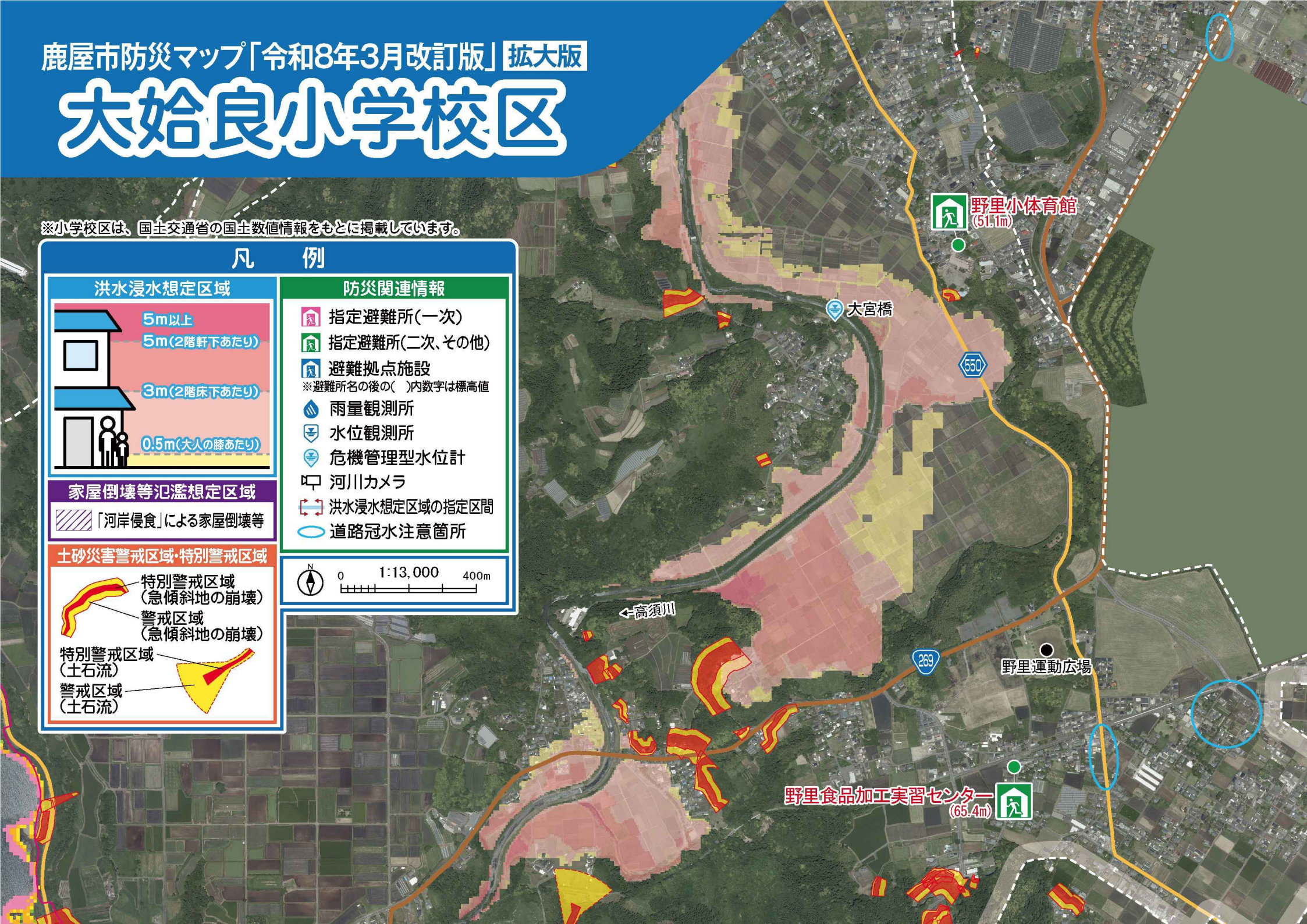
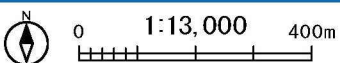


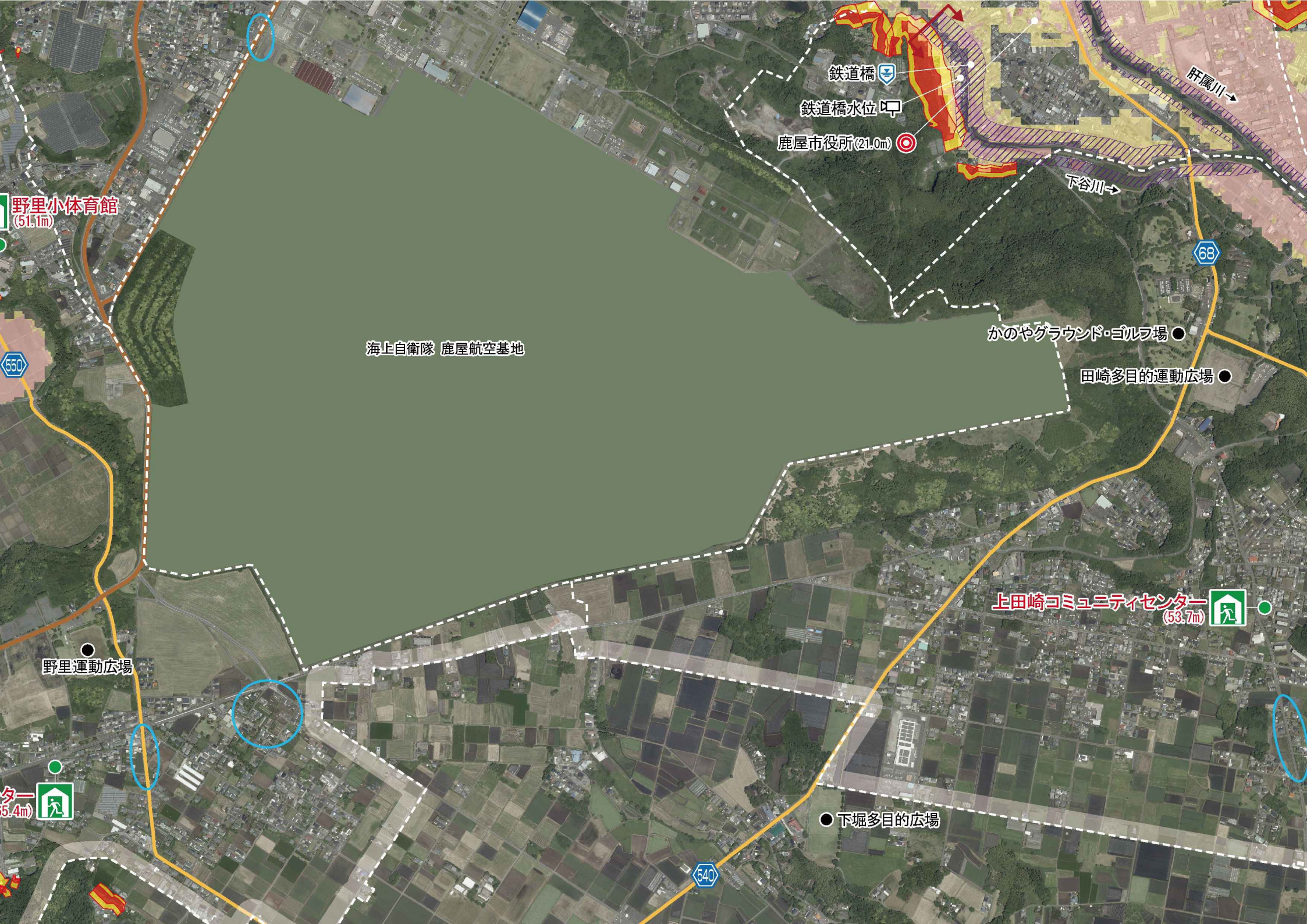
土砂災害警戒区域・特別警戒区域



防災関連情報

- 指定避難所(一次)
- 指定避難所(二次、その他)
- 避難拠点施設
※避難所名の後の()内数字は標高値
- 雨量観測所
- 水位観測所
- 危機管理型水位計
- 河川カメラ
- 洪水浸水想定区域の指定区間
- 道路冠水注意箇所





海上自衛隊 鹿屋航空基地

野里小体育館
(51.1m)

鉄道橋
鉄道橋水位
鹿屋市役所 (21.0m)

かのやグラウンド・ヨルマ場
田崎多目的運動広場

上田崎コミュニティセンター
(53.7m)

野里運動広場

下堀多目的広場

肝属川→

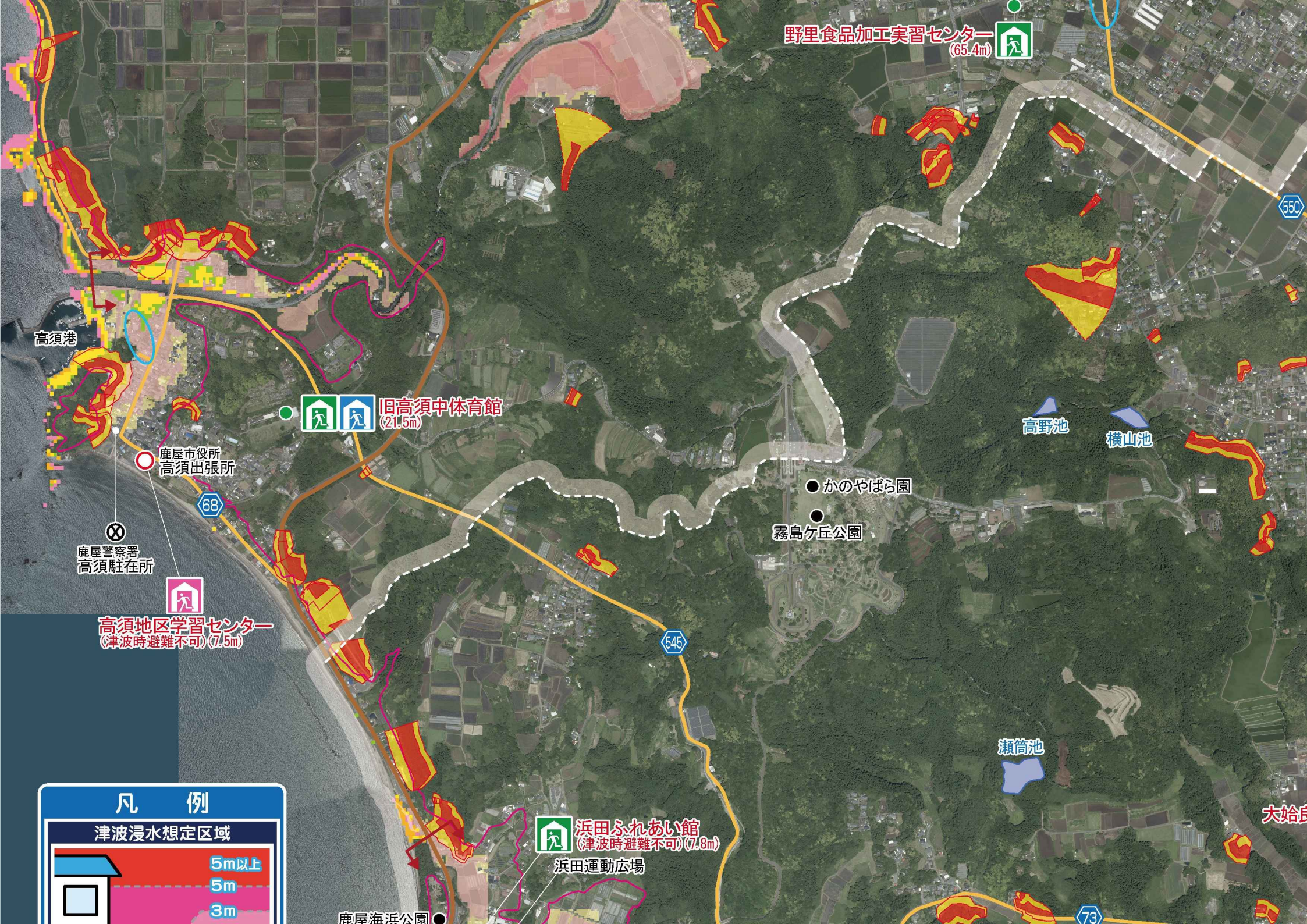
下谷川→

550

68

540

ター
(5.4m)



野里食品加工実習センター
(65.4m)

高須港

旧高須中体育館
(21.5m)

鹿屋市役所
高須出張所

鹿屋警察署
高須駐在所

高須地区学習センター
(津波時避難不可)(7.5m)

かのやばら園

霧島ヶ丘公園

高野池

横山池

645

瀬筒池

浜田ふれあい館
(津波時避難不可)(7.8m)

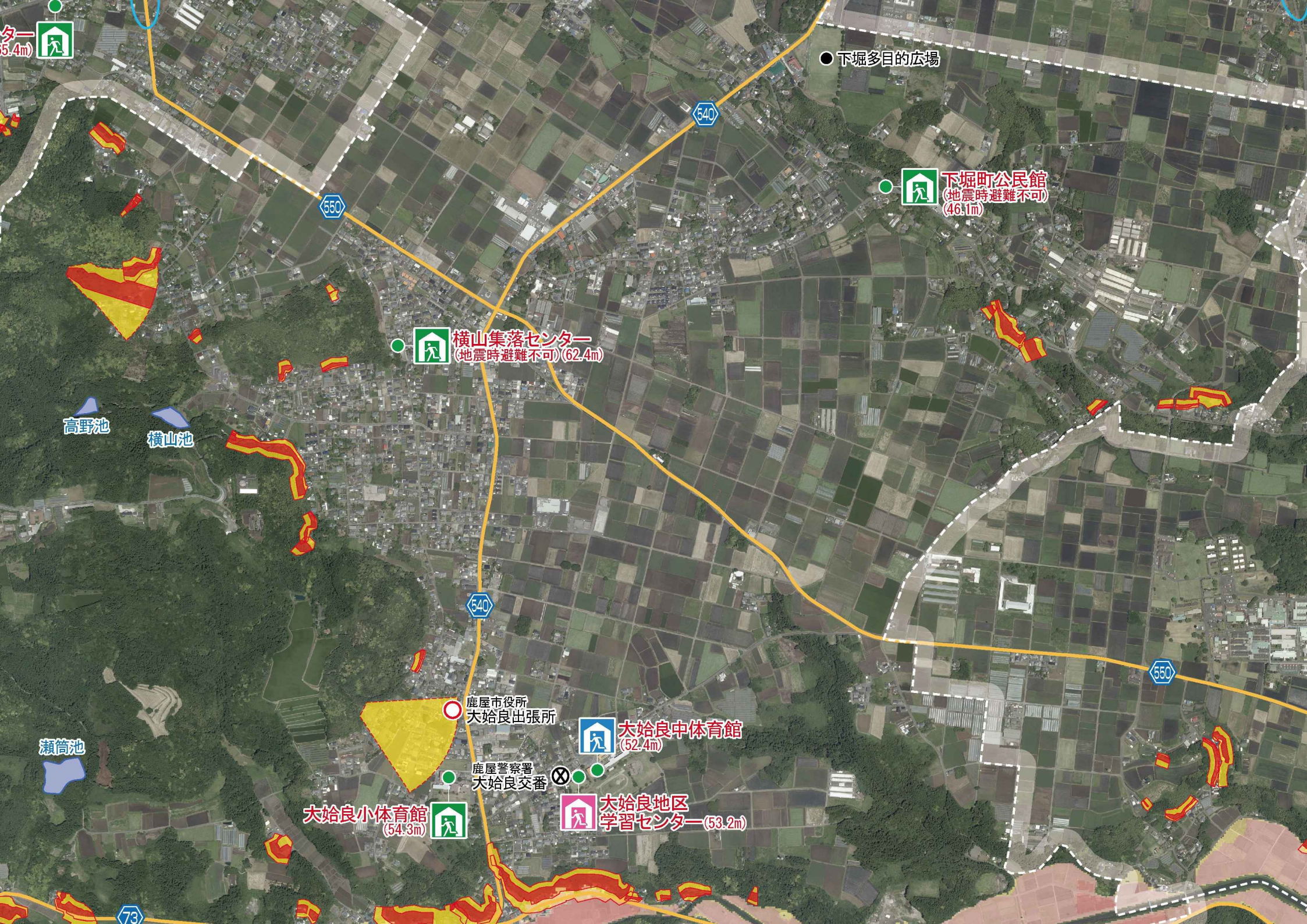
浜田運動広場

鹿屋海浜公園

凡 例

津波浸水想定区域

	5m以上
	5m
	3m



タ
5.4m



● 下堀多目的広場



下堀町公民館
(地震時避難不可)
(46.1m)

550

540



横山集落センター
(地震時避難不可)(62.4m)

高野池

横山池

540

550

鹿屋市役所
大始良出張所



大始良中体育館
(52.4m)

鹿屋警察署
大始良交番



大始良地区
学習センター(53.2m)

瀬筒池

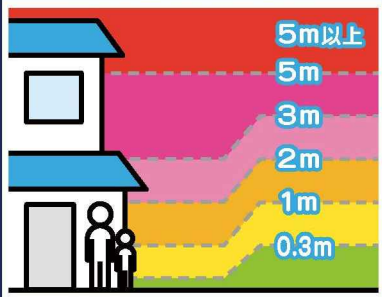
大始良小体育館
(54.3m)



73

凡 例

津波浸水想定区域



5m以上

5m

3m

2m

1m

0.3m

海岸沿いの標高区域

— 標高10m



浜田ふれあい館
(津波時避難不可)(7.8m)

浜田運動広場

鹿屋海浜公園

← 浜田川

白山池

大始良

大始良運動広場

大始良

269

73

73



鹿屋警察署
大始良交番

大始良小体育館
(54.3m)

大始良地区
学習センター(53.2m)

大始良川 →

平岡川 →

獅子岡川 →

大始良

大始良運動広場

小牟田池





●川の近くは浸水に注意!!

洪水浸水想定区域でなくても浸水の可能性があります。大雨のときなどは十分に注意しましょう。