

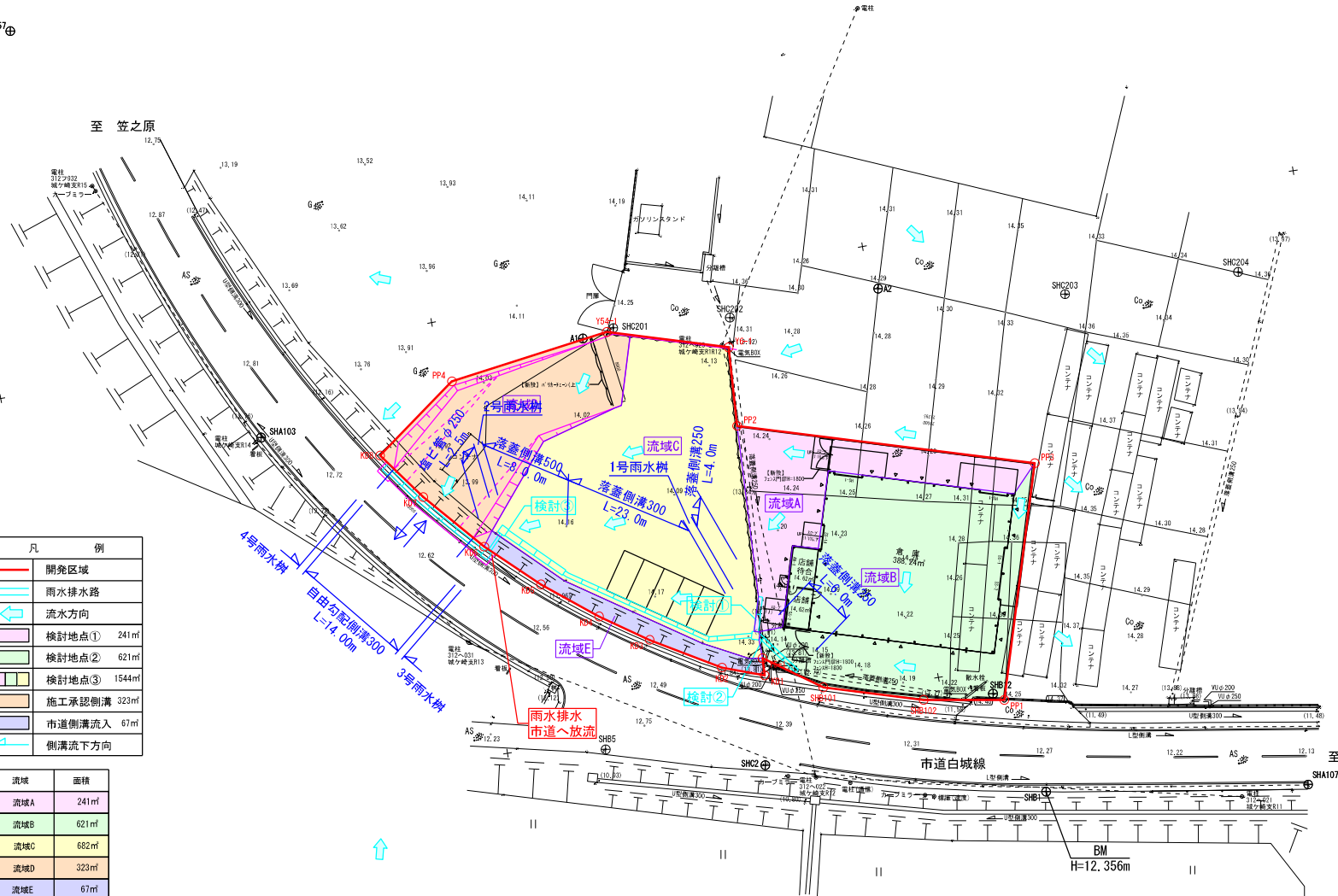
# 雨水排水計画平面図

S:1:500

## 鹿屋市串良町上小原

凡 例	
	開発区域
	雨水排水路
	流水方向
	検討地点① 241㎡
	検討地点② 621㎡
	検討地点③ 1544㎡
	施工承認側溝 323㎡
	市道側溝流入 67㎡
	側溝流下方向

流域	面積
流域A	241㎡
流域B	621㎡
流域C	662㎡
流域D	323㎡
流域E	67㎡
計	1934㎡



工事名	株式会社大興金属 店舗兼倉庫新築工事	
所在地	鹿屋市串良町上小原字中須1367番3 外1庫	
図面名	雨水排水計画平面図	
図面番号	/	縮尺 1:500
設計	鹿兒島県鹿屋市串良3丁目4番22号 山下プランニング株式会社 代表取締役 山下高司 TEL 0994-44-0412	

※A1サイズの場合、縮尺は表示の200%。