

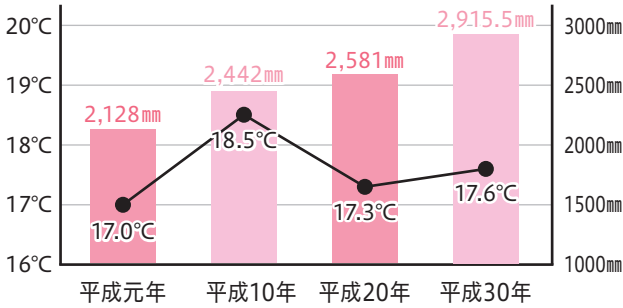


データで見る『平成』

土地・気象

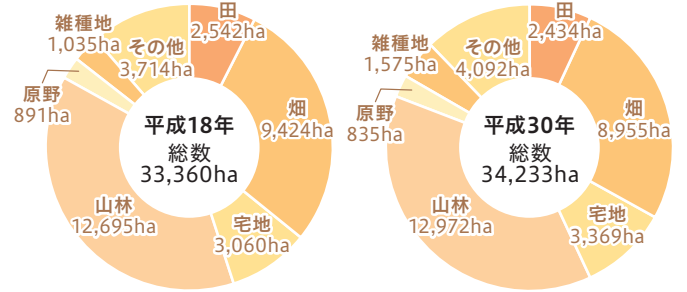
平均気温・年間降水量

資料：気象庁



土地の地目別面積

資料：税務課



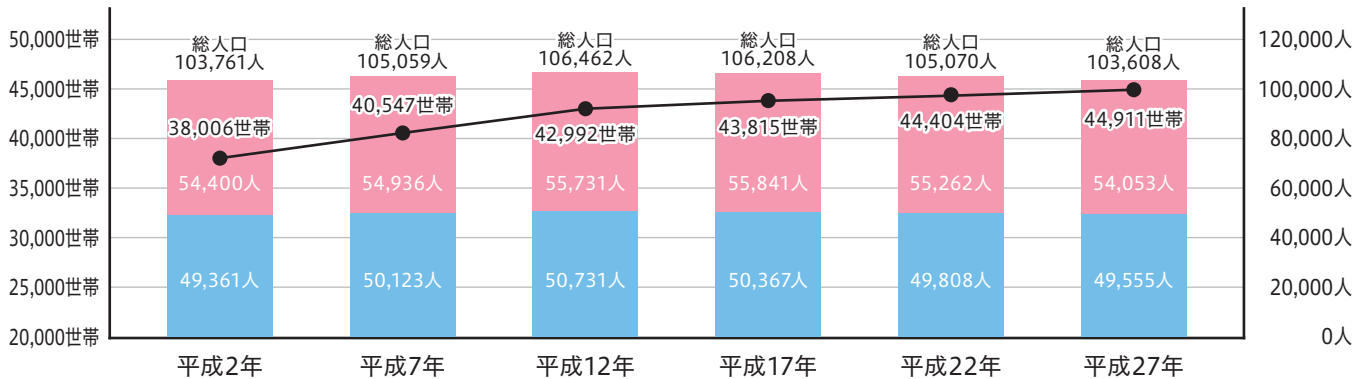
※河川・公有地等は含まないので市域面積とは相違する。

人口

人口(世帯数・男女別)の推移

一 世帯数 人口(男) 人口(女)

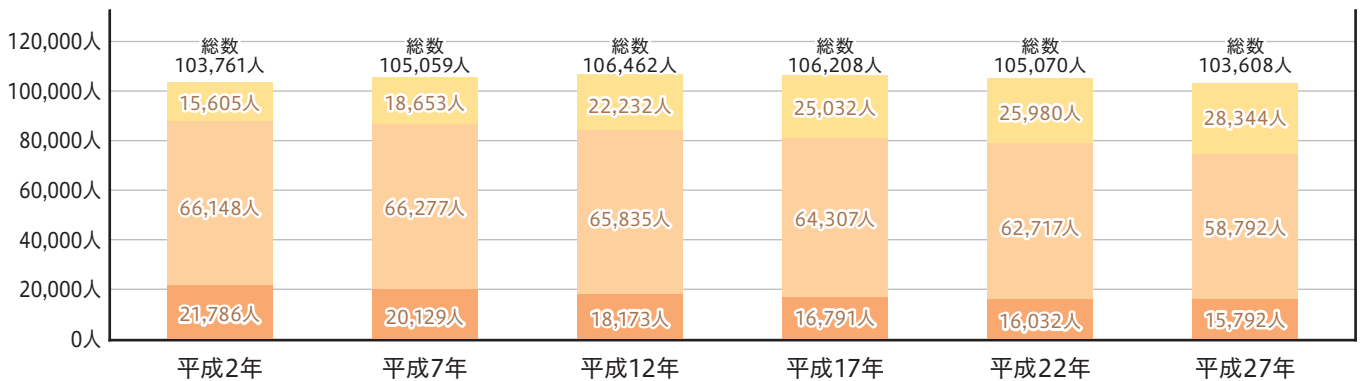
資料：国勢調査・鹿児島県毎月推計人口調査



人口(年齢3区分別)の推移

年少人口(0~14歳) 生産年齢人口(15~64歳) 老年人口(65歳以上)

資料：国勢調査



※総数には年齢不詳を含む。

年次別人口動態(人口の変動)

資料：住民基本台帳月報(鹿児島県毎月人口調査)

	自然動態			社会動態			人口増減
	出生	死亡	増減	転入	転出	増減	
平成元年	1,319人	832人	487人	7,077人	7,508人	-431人	56人
平成10年	1,056人	930人	126人	6,596人	6,341人	255人	381人
平成20年	1,119人	1,083人	36人	5,273人	5,772人	-499人	-463人
平成30年	961人	1,345人	-384人	4,736人	5,057人	-321人	-705人

市民所得

市民所得・一人当たり市民所得

資料：市町村市民所得推計報告書

	平成4年	平成10年	平成20年	平成29年
市民所得(千円)	167,858,437	175,516,595	227,822,717	253,557,364
一人当たり市民所得(千円)	2,138	2,193	2,167	2,461

※平成4年と10年は鹿屋市のみ。

農林水産



農家数の推移

資料：農林業センサス

	平成2年	平成7年	平成12年	平成17年	平成22年	平成27年
総農家数(戸)	9,002	7,597	6,760	6,059	5,318	4,115
販売農家(戸)	6,916	5,656	4,764	3,953	3,289	2,419
自給的農家(戸)	2,086	1,941	1,996	2,106	2,029	1,696

農業産出額の推移

資料：生産農業所得統計

	平成2年	平成7年	平成12年	平成17年	平成22年	平成27年
耕種(百万円)	15,800	16,180	12,010	11,160	9,740	10,500
乳用牛(百万円)	2,010	1,880	1,840	1,960	2,140	2,670
肉用牛(百万円)	9,174	7,130	7,280	9,160	10,540	12,770
豚(百万円)	19,043	16,730	13,860	16,680	14,170	10,200
鶏卵(百万円)	7,207	5,540	6,160	6,290	5,400	650
ブロイラー(百万円)						2,950

※平成17年の乳用牛、鶏卵、ブロイラーは吾平町を除く。

主要農産物収穫農家数・収穫面積の推移

資料：農林業センサス

	平成2年	平成7年	平成12年(販売農家)	平成17年(販売農家)	平成22年(販売農家)	平成27年(販売農家)
農家数(経営体)	13,612	11,180	3,851	2,953	2,592	1,801
面積(a)	374,661	301,323	208,822	217,586	206,516	211,857

※平成22年は工芸作物、野菜類、果樹類を除く。

家畜の飼養農家数・飼養頭羽数の推移

資料：農林業センサス

	平成2年	平成7年	平成12年(販売農家)	平成17年(販売農家)	平成22年(販売農家)	平成27年(販売農家)
耕種(戸)	4,697	3,382	2,539	2,026	1,568	1,079
乳用牛(頭)	5,215	5,213	4,148	5,163	4,125	3,172
肉用牛(頭)	31,027	30,785	31,954	32,122	31,960	20,605
豚(頭)	146,120	94,698	90,278	81,427	52,849	42,751
鶏卵(羽)	270,000	400,000	263,900	28,900	160,200	39,700
ブロイラー(羽)	4,820,600	2,946,500	3,775,400	2,798,500	3,387,300	3,944,200

※ブロイラーは出荷羽数

漁業経営組織別経営体数・漁船隻数・動力漁船総トン数の推移

資料：漁業センサス

	昭和63年	平成10年	平成20年	平成30年
経営体数	120	93	91	24
漁船隻数(隻)	215	182	102	71
動力漁船総トン数(t)	849.65	913	545.5	535

※平成30年の総トン数は農林水産課の統計による。

商 業



事業所数・従業者数・年間販売額の推移

資料：経済センサス活動調査

	昭和63年	平成9年	平成19年	平成26年
事業所数(箇所)	1,463	1,254	1,444	1,062
従業者数(人)	6,976	6,889	8,913	6,801
年間販売額(万円)	16,402,875	20,468,432	21,483,119	20,251,500

※年間販売額は前年分

工 業 (製 造 業)

事業所数・従業者数・製造品出荷額の推移

資料：経済センサス活動調査

	平成元年	平成10年	平成20年	平成27年
事業所数(箇所)	181	167	141	123
従業者数(人)	5,222	4,738	3,689	3,922
製造品出荷額(万円)	4,324,087	6,081,556	7,495,836	10,066,573

※従業者4人以上の事業所

教 育 ・ 文 化

小学校数・児童数の状況

資料：学校教育課

		平成元年	平成10年	平成20年	平成30年
小学校数(校)		32	32	32	24
児童総数	計(人)	7,227	6,129	6,426	6,492
	男(人)	3,721	3,054	3,239	3,319
	女(人)	3,506	3,075	3,187	3,173

中学校数・生徒数の状況

資料：学校教育課

		平成元年	平成10年	平成20年	平成30年
中学校数(校)		15	14	14	12
生徒総数	計(人)	3,682	3,406	3,475	3,027
	男(人)	1,870	1,694	1,816	1,560
	女(人)	1,812	1,712	1,659	1,467

高校数・生徒数の状況

資料：学校教育課

		平成元年	平成10年	平成20年	平成30年
高校数(校)		6	6	6	6
生徒数計(人)		4,726	4,461	4,055	3,297

市内の文化財(令和3年3月現在)

資料：生涯学習課

県指定文化財

○有形文化財

- ・短甲・衝角付冑
- ・中尾地下式横穴墓群出土品

○有形民俗文化財

- ・野里の田の神

○無形民俗文化財

- ・山宮神社の春祭に伴う芸能
- ・王子町鉦踊り

○史跡

- ・笠野原土持堀の深井戸
- ・岡崎古墳群
(15号墳・4号墳)

市指定文化財

○有形文化財

- ・古銭
- ・板碑
- ・中津神社本殿
- ・大園橋
- ・花岡町花岡山浄福寺の
小型阿弥陀如来尊像
- ・荒平の六地藏塔

○無形民俗文化財

- ・祓川町八月踊り
- ・大始良町西方棒踊り
- ・鉤引き祭
- ・しか祭り
- ・八月口説踊り
- ・田の神舞
- ・朝倉太鼓踊り
- ・高須町の刀舞
- ・川原園井堰の柴かけ

○天然記念物

- ・いぬまき
- ・クス
- ・苦野川産カワゴロモ
- ・諏訪両神社の古木
(イチヨウ、モミ、イヌマキ)
- ・北原墓地の銀杏
- ・山宮神社境内のナギ
- ・事代主神社境内のクス
- ・十五社神社境内の銀杏
- ・横尾岳のひぜんまゆみ
- ・大賀ハス



○有形民俗文化財

- ・含粒寺石像群
- ・仁王像
- ・歌丸の六地藏
- ・一石五輪塔
- ・庚申地藏
- ・丸山寺の古石塔群
- ・福師岳の三尊石仏
- ・下方の六地藏
- ・谷田の六地藏
- ・下平房の田の神
- ・中福良の田の神
- ・宮園の田の神
- ・歌丸の田の神
- ・八幡神社境内の田の神
- ・飴屋敷の観音
- ・長谷観音・長谷城跡中世石塔群
- ・春日神社境内内の観音像大乘妙典読碑
- ・烏ヶ山月待供養塔観音
- ・木場薬師および薬師堂鰐口
- ・上野町寺田の庚申塔
- ・車田の田の神
- ・大牟礼の田の神
- ・大塚原の六地藏塔
- ・生栗須の六地藏塔
- ・柚木原墓地の平面六地藏塔
- ・中郷の田の神像
- ・岡崎上の田の神像
- ・甫木池の田の神像
- ・田中屋敷の田の神像
- ・中山池の庚申塔
- ・鳥之巢の庚申塔
- ・下名真角の田の神
- ・上名苦野の田の神
- ・上名角野の山本観音
- ・上名新地の観音
- ・六地藏塔
- ・小鳥神社の庚申塔
- ・含粒寺跡
- ・下名真角の古石塔
- ・徳留の虚空蔵菩薩像

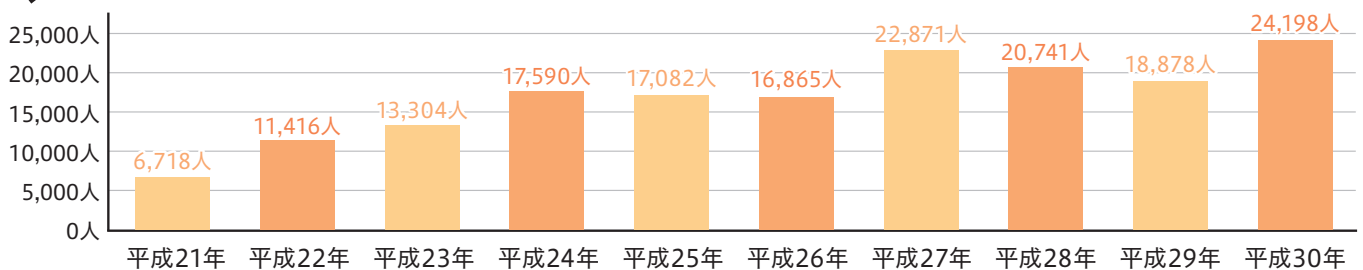
○史跡

- ・鶴亀城本丸跡
- ・地頭館仮屋跡
- ・正安の五輪塔
- ・上名赤野の石塔群
- ・下名川北天神原の五輪塔
- ・花岡島津氏歴代墓地
- ・観音淵中世供養塔群
- ・白寒水城跡五輪塔群
- ・中郷小野原墓地納骨宝塔
- ・西目川路の逆修塔群
- ・北原墓地逆修古石塔群
- ・加瀬田ヶ城跡
- ・朝倉の隠れ念仏洞
- ・下名真角の
金剛経一万巻読誦所碑
- ・下名井神島の宝篋印塔
- ・蓮台寺跡の中世石塔群
- ・伊地知氏宅の五輪塔
- ・上谷の板碑
- ・獅子目清水の石塔群
- ・立小野の古石塔群
- ・アング堂墓地古石塔群
- ・松崎観音堂の古石塔群
- ・北郷どん墓地古石塔群
- ・野崎屋敷の古石塔群
- ・下名川北の石塔群
- ・門前中用水路の水神碑及び
井堰改修記念碑
- ・鶴戸神社境内の野町観音
- ・玉泉寺跡の住職の供養墓など
- ・下名鳥淵観音
- ・上小原4号古墳
- ・岡崎20号古墳
- ・海軍航空隊笠野原基地跡の
川東掩体壕
- ・海軍航空隊串良基地跡の
地下壕電信司令室

スポーツ合宿者数

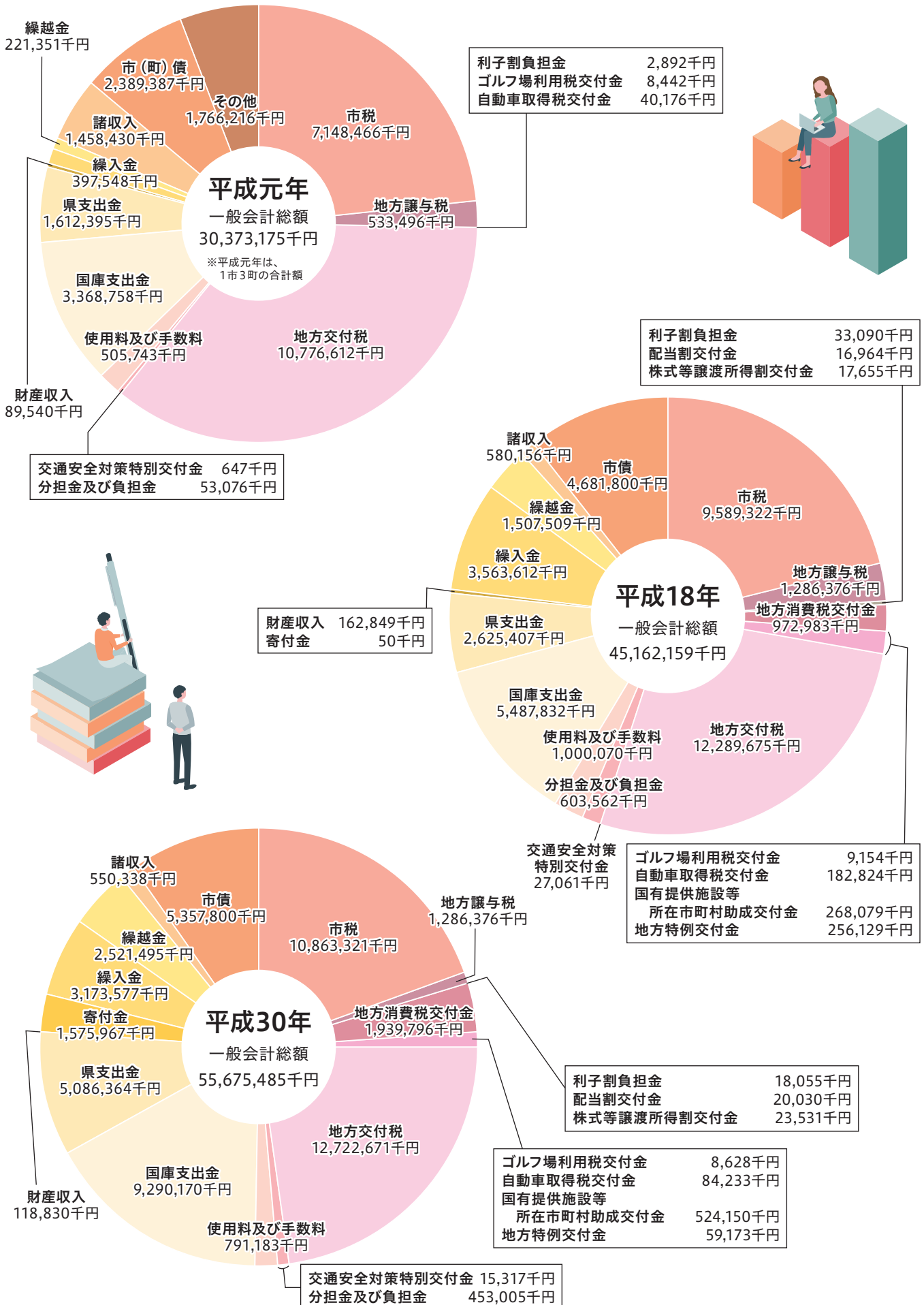
スポーツ合宿者数の推移

資料：市民スポーツ課



一般会計歳入決算状況

資料：財政課



一般会計歳出決算状況

資料：財政課

