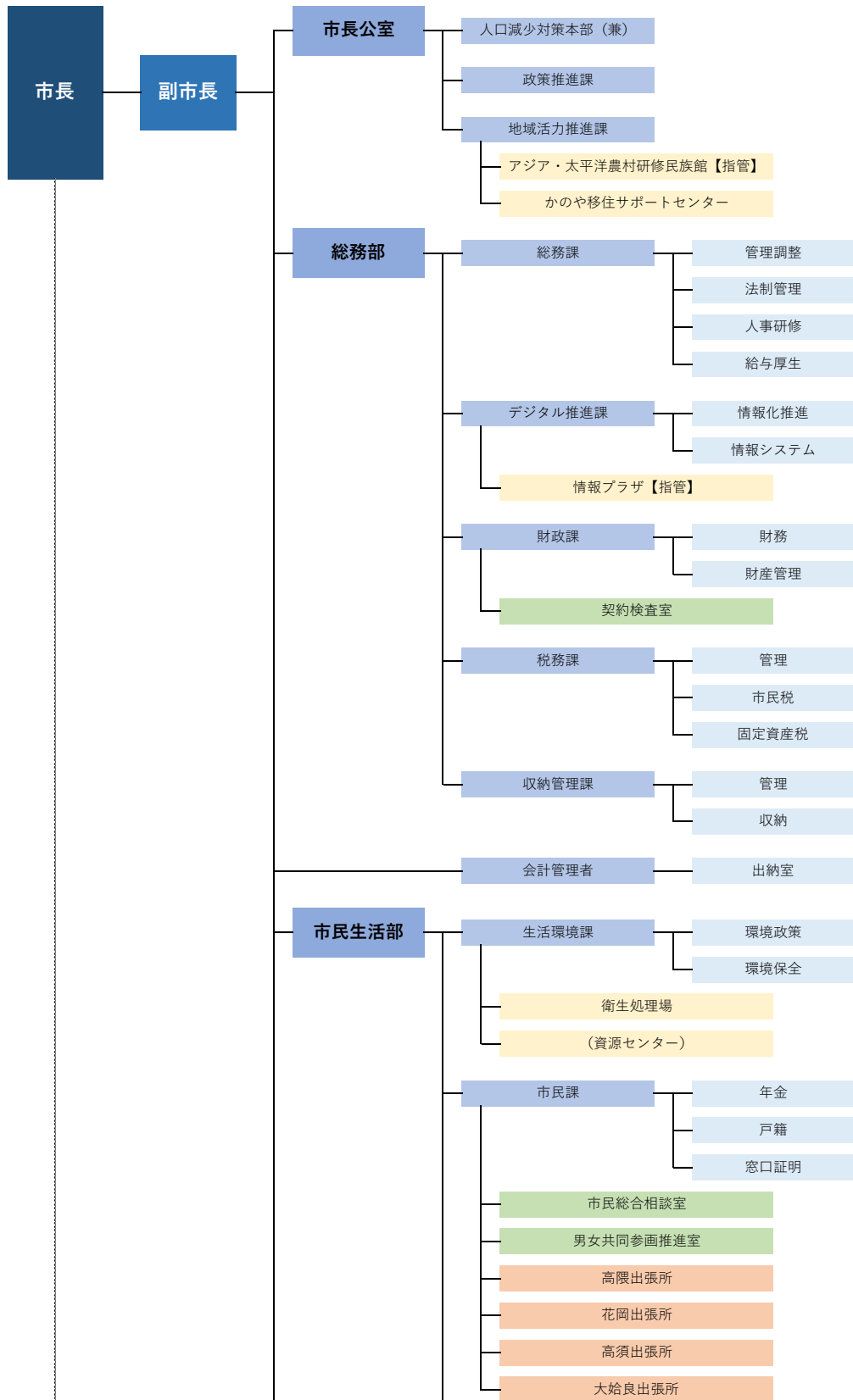
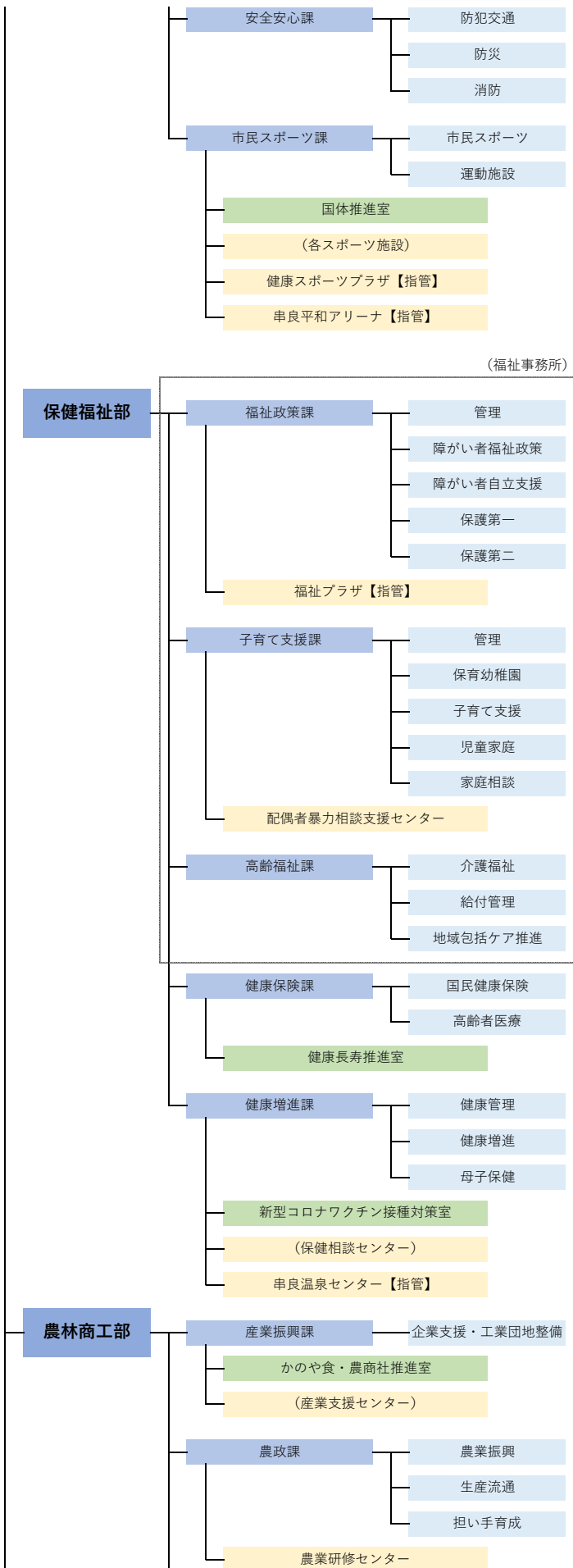


15 行政・議会・選挙

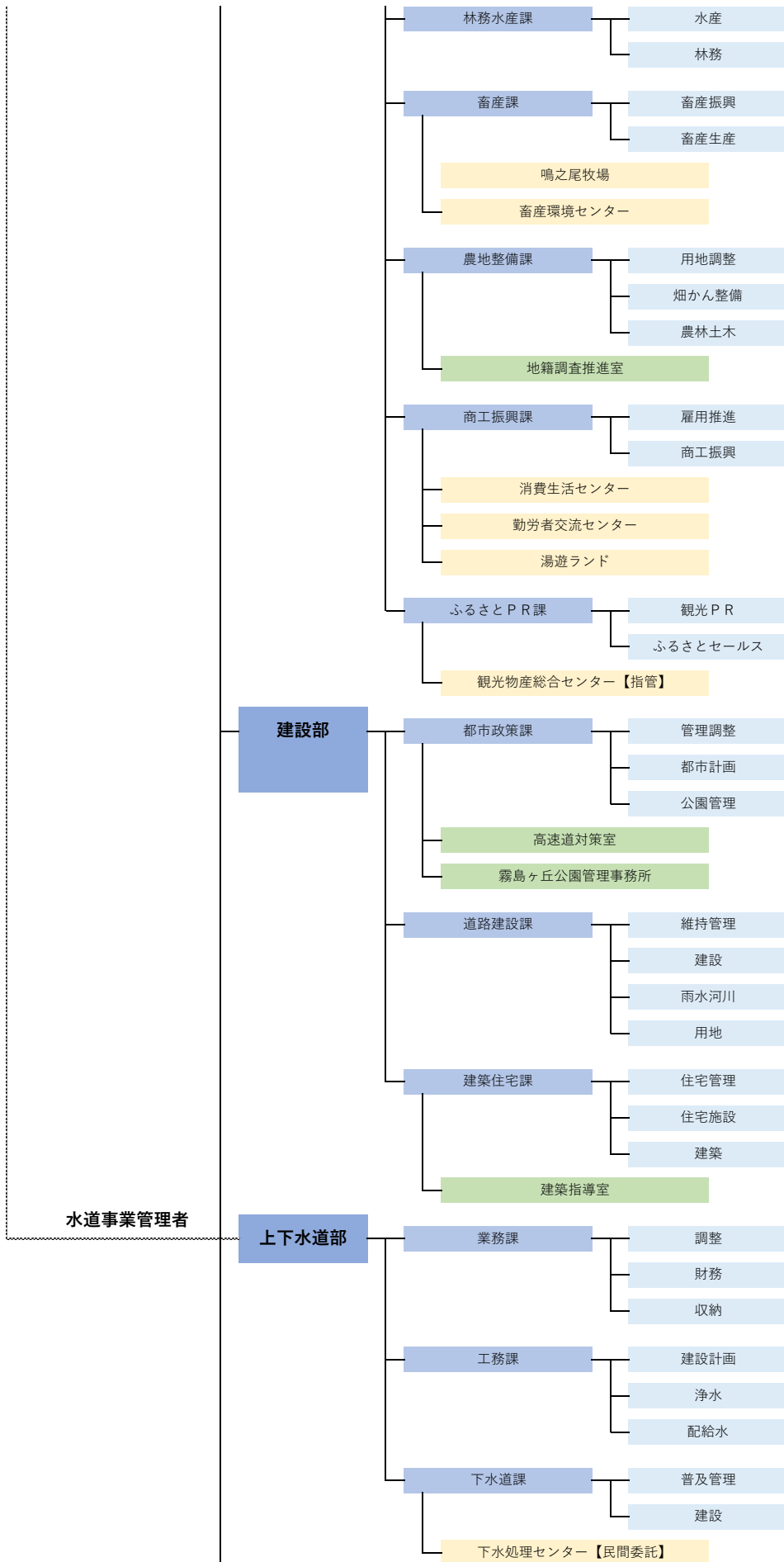
15 行政・議会・選挙

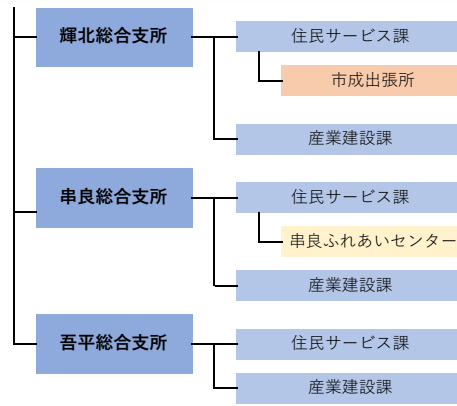
1 鹿屋市組織図



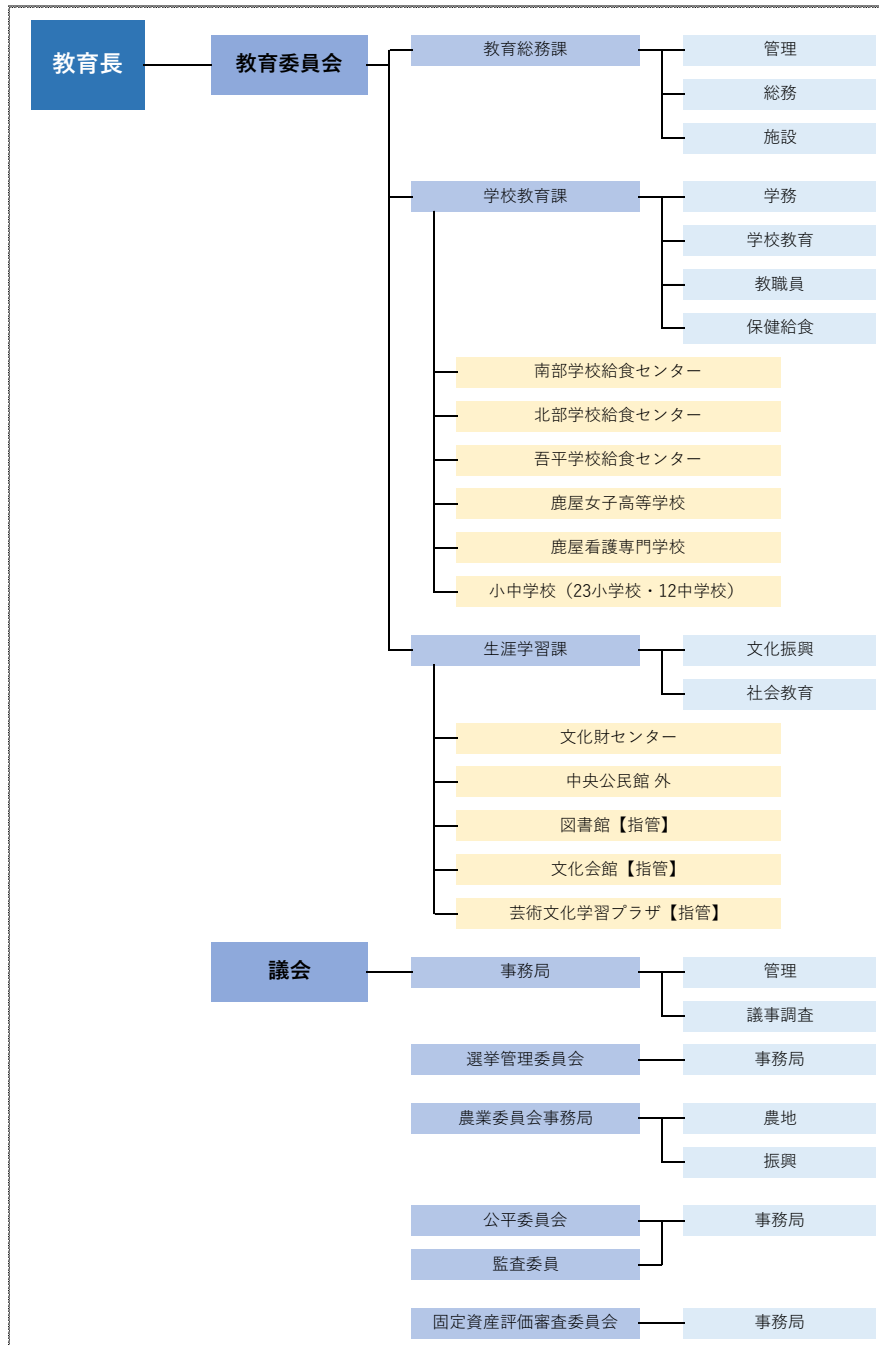


15 行政・議会・選挙





(行政委員会)



注) 令和5年4月1日現在
 注) 【指管】は指定管理者の略称

15 行政・議会・選挙

2 職員数の状況

(単位：人)

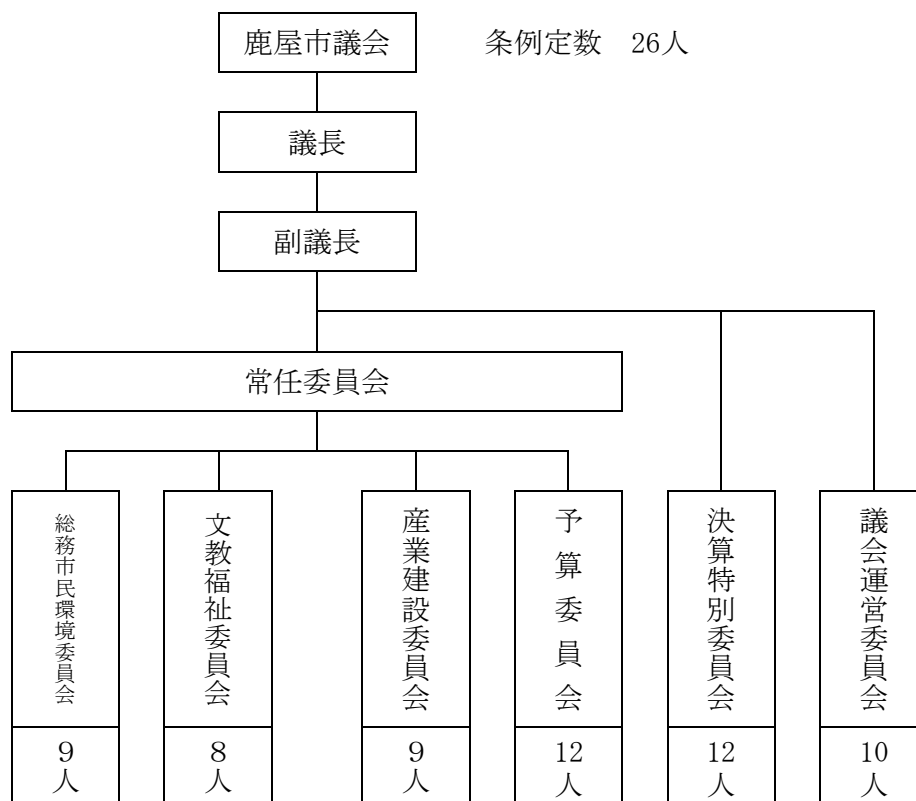
区分		令和元年度	令和2年度	令和3年度	令和4年度	令和5年度
一般行政部門	議 会	7	7	7	7	7
	総 務	190	191	181	190	189
	税 務	53	52	49	49	45
	民 生	69	71	72	70	69
	衛 生	51	50	52	53	53
	労 働	3	3	3	3	3
	農林水産	93	93	90	91	91
	商 工	37	36	37	38	41
	土 木	60	60	63	63	61
	小 計	563	563	554	564	559
部 行 特 別 門 政 別	教 育	132	131	132	135	130
会 計 部 門 公 営 企 業 等	水 道	32	34	30	28	30
	下 水 道	11	8	10	10	10
	そ の 他	35	35	36	38	36
	小 計	78	77	76	76	76
合計		773 (837)	771 (810)	762 (810)	775 (810)	765 (810)

注) 各年4月1日現在

資料：総務課

注) 職員数は一般職に属する職員数。また()内は条例定数の合計。

3 議会構成



注) 令和5年1月1日現在

資料：議会事務局

4 党派別議員構成

(単位:人)

区分	合計	自由民主党	日本共産党	公明党	無所属
人数	26	1	1	2	22

注) 令和5年1月1日現在

資料: 議会事務局

5 当選回数別議員数

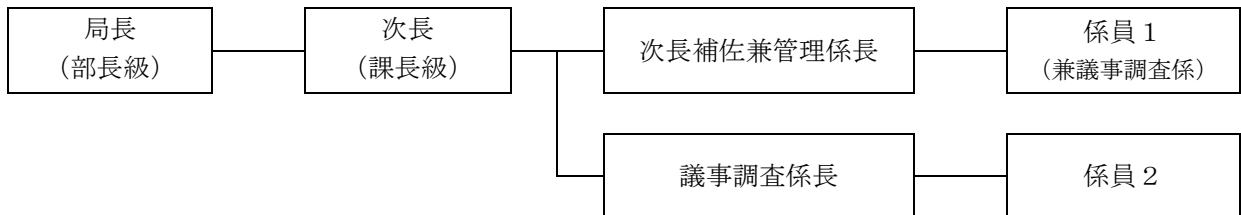
(単位:人)

区分	合計	1回	2回	3回	4回	5回	6回	7回	8回	9回	11回
人数	26	4	7	5	3	1	1	2	1	1	1

注) 令和5年1月1日現在

資料: 議会事務局

6 議会事務局



注) 令和5年1月1日現在

資料: 議会事務局

15 行政・議会・選挙

7 選挙の執行状況

(単位：人、%)

区分	執行 年月日	選挙当日の有権者数			投票者			投票率		
		総数	男	女	総数	男	女	総数	男	女
県議会議員	23. 4. 10	82,320	38,375	43,945	43,618	20,599	23,019	52.99	53.68	52.38
県知事	24. 7. 8	82,153	38,301	43,852	32,982	15,673	17,309	40.15	40.92	39.47
衆議院選挙	24. 12. 16									
(小選挙区)		84,008	39,329	44,679	42,922	20,674	22,248	51.09	52.57	49.80
(比例代表)		84,008	39,329	44,679	42,918	20,672	22,246	51.09	52.56	49.79
参議院選挙	25. 7. 21									
(選挙区)		84,725	39,737	44,988	39,331	18,896	20,435	46.42	47.55	45.42
(比例)		84,725	39,737	44,988	39,331	18,896	20,435	46.42	47.55	45.42
市長	26. 1. 19	83,349	39,030	44,319	43,878	20,715	23,163	52.64	53.07	52.26
市議	26. 4. 20	81,990	38,285	43,705	46,588	21,688	24,900	56.82	56.65	56.97
衆議院選挙	26. 12. 14									
(小選挙区)		83,884	39,252	44,632	39,041	18,686	20,355	46.54	47.61	45.61
(比例代表)		83,884	39,252	44,632	39,036	18,682	20,354	46.54	47.60	45.60
県議会議員	27. 4. 12	81,940	38,220	43,720	38,527	18,181	20,346	47.02	47.57	46.54
参議院選挙	28. 7. 10									
(選挙区)		85,344	40,145	45,199	44,384	21,196	23,188	52.01	52.80	51.30
(比例)		85,344	40,145	45,199	44,384	21,195	23,189	52.01	52.80	51.30
県知事	28. 7. 10	83,227	38,946	44,281	44,047	21,008	23,039	52.92	53.94	52.03
衆議院選挙	29. 10. 22									
(小選挙区)		84,696	39,862	44,834	43,435	20,663	22,772	51.28	51.84	50.79
(比例代表)		84,696	39,862	44,834	43,434	20,663	22,771	51.28	51.84	50.79
市長	30. 1. 28	84,776	39,957	44,819	無投票					
市議	30. 4. 22	82,388	38,627	43,761	44,262	20,407	23,855	53.72	52.83	54.51
県議会議員	31. 4. 7	82,116	38,573	43,543	37,397	17,662	19,735	45.54	45.79	45.32
参議院選挙	1. 7. 21									
(選挙区)		84,748	40,073	44,675	35,706	17,134	18,572	42.13	42.76	41.57
(比例)		84,748	40,073	44,675	35,703	17,132	18,571	42.13	42.75	41.57
県知事	2. 7. 12	81,498	38,332	43,166	36,312	17,163	19,149	44.56	44.77	44.36
衆議院選挙	3. 10. 31									
(小選挙区)		82,525	38,985	43,540	43,426	20,689	22,737	52.62	53.07	52.22
(比例代表)		82,525	38,985	43,540	43,417	20,684	22,733	52.61	53.06	52.21
市長	4. 1. 23	81,894	38,686	43,208	28,994	13,829	15,165	35.75	35.10	35.40
市議	4. 4. 24	80,269	37,808	42,461	37,390	17,506	19,884	46.58	46.30	46.83
参議院選挙	4. 7. 10									
(選挙区)		82,433	38,990	43,443	34,331	16,506	17,825	41.65	42.33	41.03
(比例)		82,433	38,990	43,443	34,330	16,506	17,824	41.65	42.33	41.03
県議会議員	5. 4. 9	79,674	37,541	42,133	31,617	15,006	16,611	39.68	39.97	39.43

資料：選挙管理委員会

8 年代別投票率の状況

(単位:人、%)

年代	選挙当日の有権者数			投票者			投票率		
	総数	男	女	総数	男	女	総数	男	女
10代	1,431	709	722	242	113	129	16.91	15.94	17.87
20代	6,973	3,628	3,345	1,302	592	710	18.67	16.32	21.23
30代	10,256	5,030	5,226	2,614	1,250	1,364	25.49	24.85	26.10
40代	12,350	6,137	6,213	4,186	2,078	2,108	33.89	33.86	33.93
50代	11,465	5,488	5,977	4,786	2,246	2,540	41.74	40.93	42.50
60代	13,933	6,776	7,157	7,118	3,440	3,678	51.09	50.77	51.39
70代	12,506	5,968	6,538	7,195	3,487	3,708	57.53	58.43	56.71
80代～	10,760	3,805	6,955	4,174	1,800	2,374	38.79	47.31	34.13
合計	79,674	37,541	42,133	31,617	15,006	16,611	39.68	39.97	39.43

注) 令和5年4月9日 県議会議員選挙

資料: 選挙管理委員会

9 選挙人名簿登録者数の推移

(単位:人)

年	総数	男	女
令和元年	83,723	39,525	44,198
令和2年	83,111	39,257	43,854
令和3年	82,653	39,070	43,583
令和4年	82,074	38,867	43,207
令和5年	81,145	38,383	42,762

注) 各年9月1日現在

資料: 選挙管理委員会

10 地域別登録者数及び投票所

(単位:人、箇所)

地域	登録者			投票所数
	総数	男	女	
総数	81,145	38,383	42,762	81
鹿屋	64,327	30,463	33,864	52
輝北	2,332	1,103	1,229	10
串良	9,517	4,513	5,004	10
吾平	4,969	2,304	2,665	9

注) 令和5年9月1日現在

資料: 選挙管理委員会