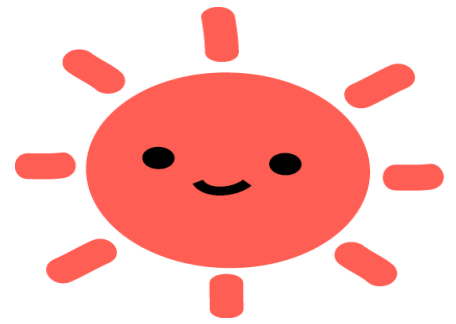




ネットワーキングセミナー
あんしん・安全



プログラム

12:00 ~ 13:00 受付
13:00 ~ 13:10 開会・あいさつ
13:10 ~ 14:00

基調講演

「新しい生活支援サービスとご近所福祉」
○住民福祉総合研究所 所長 木原 孝久氏

「**支え合いマップづくり**」の提唱者である
木原孝久先生をお招きしての講演です。
現在、各市町村では介護保険制度改正に伴い市町村に「生活支援コーディネーター」を配置し、住民を主体とした生活支援の仕組みづくりを進めております。
今回の講演では、生活支援の仕組みづくりを進めるにあたって、支え合いマップづくりをうまく活かさないかのヒントを探ります。

14:10 ~ 15:00

「マップ寸劇(基礎編)」

支え合いマップづくりのデモンストラーションにより基本的な理解を深めます。

15:10 ~ 16:00

「マップ寸劇(実践編)」

地域住民による支え合いマップづくりの実演後、講師との意見交換を行います。

16:00 ~ 閉会



鹿屋市会場

【日時】

平成29年7月27日(木)
午後1時~午後4時

【場所】

鹿屋市文化会館

〒893-0007

鹿児島県鹿屋市北田町11107

TEL:0994-44-5115

【対象】

- 民生委員児童委員、在宅福祉アドバイザー
- 市町村社会福祉協議会役職員
- 自治会、NPO等での地域活動の実践者
- 老人クラブ会員
- 医療、保健、福祉関係者、行政、地域住民等

【定員】500名

【参加費】無料

【申込締切日】

平成29年7月14日(金)

テーマ

支え合いマップづくりから始まる生活支援のネットワークづくり

現在、県内においては、支援を必要としている地域住民への見守りや安否確認の活動、サロン活動等の住民主体の小地域ネットワーク活動が積極的に展開されています。

また、最近では、介護保険などの公的サービスや見守り活動だけでは解決できない地域住民の多様な生活課題(例えば、単身高齢者世帯等の買い物支援や電球交換等)に対応するネットワークづくりの取り組み等も始まっています。

このような小地域ネットワークにおける取り組みは、普段からの取り組みが大切であり、「あんしん・安全な地域社会」を構築する上で、その役割は今後ますます重要となっております。

本セミナーは、「誰もがあんしんで安全な生活をおくれる地域社会」をつくるという視点から、今回は、「支え合いマップづくり」を活用した先駆的な活動を例に、地域住民の幅広い生活課題に対応する新たな小地域ネットワーク活動の展開方を協議することを目的に開催いたします。

主催

鹿児島県、社会福祉法人鹿児島県社会福祉協議会

後援

(予定)

鹿屋市・社会福祉法人鹿屋市社会福祉協議会

鹿児島県民生委員児童委員協議会・公益財団法人鹿児島県老人クラブ連合会

お問い合わせ

社会福祉法人鹿児島県社会福祉協議会 地域福祉部(担当:有馬)

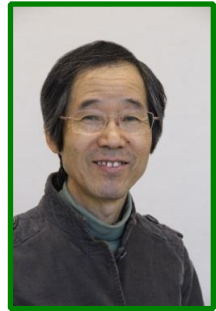
〒890-8517 鹿児島市鴨池新町1番7号(県社会福祉センター内)

TEL:099-257-3855 FAX:099-251-6779

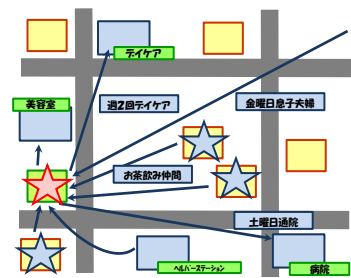
E-mail:chiikifukushi3@kaken-shakyo.jp

プログラム

時間	内容
12:00 ~ 13:00	<p>◆受付</p> <p>◆開会・あいさつ</p> <p>◆基調講演「新しい生活支援サービスとご近所福祉」</p> <p>「支え合いマップづくり」の提唱者である木原孝久先生をお招きしての講演です。現在、各市町村では介護保険制度改正に伴い住民を主体とした生活支援の仕組みづくりを進めております。</p> <p>今回の講演では、生活支援の仕組みづくりを進めるにあたって、支え合いマップづくりをうまく活かさないかのヒントを探ります。</p>
13:00 ~ 13:10	
13:10 ~ 14:00	
(休憩10分)	
14:10 ~ 15:00	<p>◆「マップ寸劇(基礎編)」</p> <p>支え合いマップづくりのデモンストレーション後、講師によるマップづくりの留意点やポイントについて解説を行い、マップづくりの理解を深めます。</p>
(休憩10分)	
15:10 ~ 16:00	<p>◆「マップ寸劇(実践編)」</p> <p>地域住民の皆さんによる支え合いマップづくりの実演後、講師による解説及び講師と地域住民による意見交換を行います。</p>
16:00 ~	◆閉会



住民流福祉総合研究所
所長 木原 孝久 氏



※プログラムについては、内容を変更することがあります。

『平成29年度 あんしん・安全ネットワークセミナー』参加申込書

[FAX番号:099-251-6779]

※平成29年7月14日(金)までに、FAXまたは郵送で申込みください。《先着順》

【申込先】〒890-8517 鹿児島市鴨池新町1番7号
社会福祉法人鹿児島県社会福祉協議会 地域福祉部 宛
電話:099-257-3855 FAX:099-251-6779



参加会場 (会場名)	鹿屋市会場(鹿屋市文化会館)		
団体所属の方は 団体・勤務先名			
(フリガナ) 氏名		参加人数	名
電話・FAX番号	TEL ()	/ FAX ()	
備考欄			

※参加申込み時に取得した個人情報は、セミナー参加者の把握のみに利用いたします。