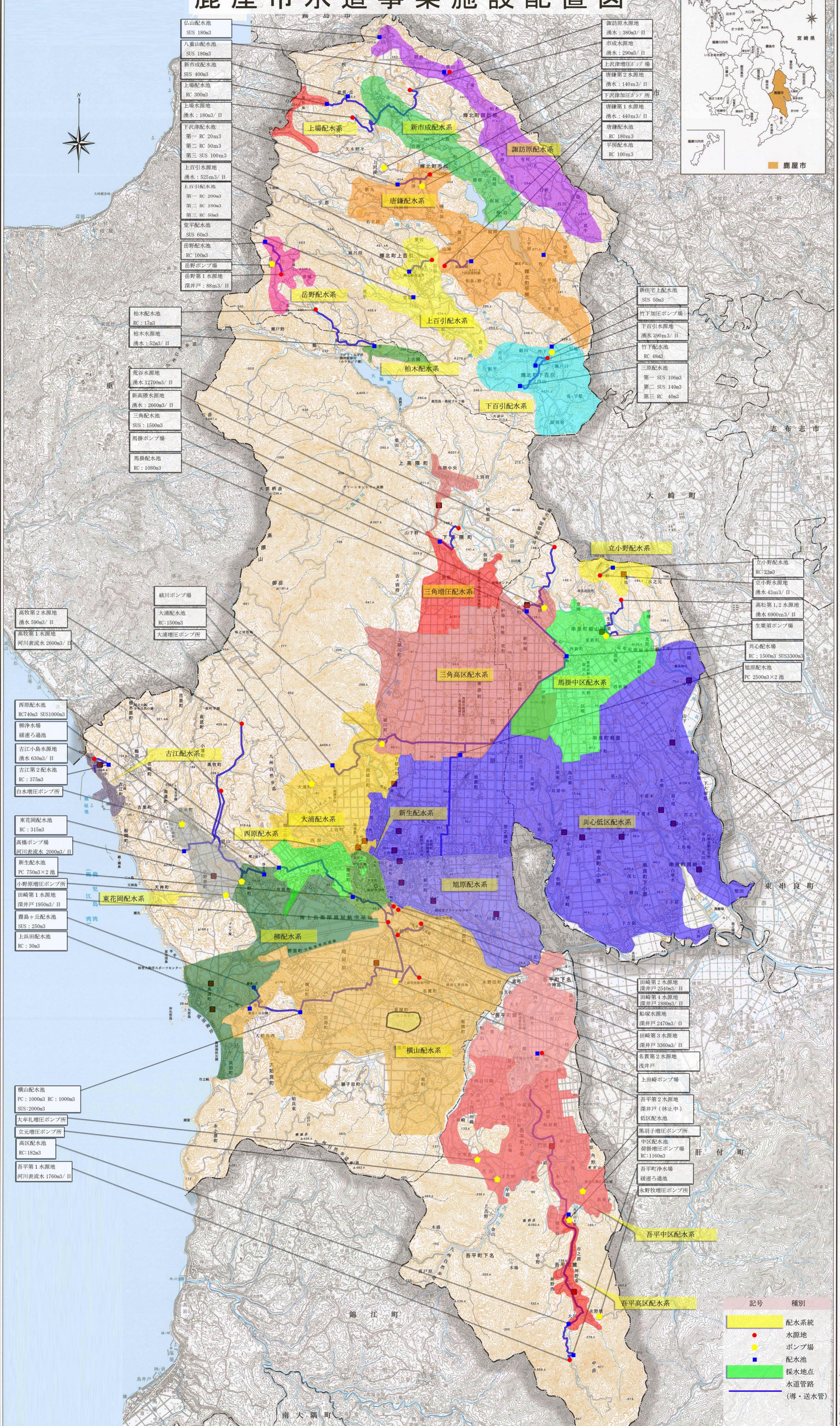
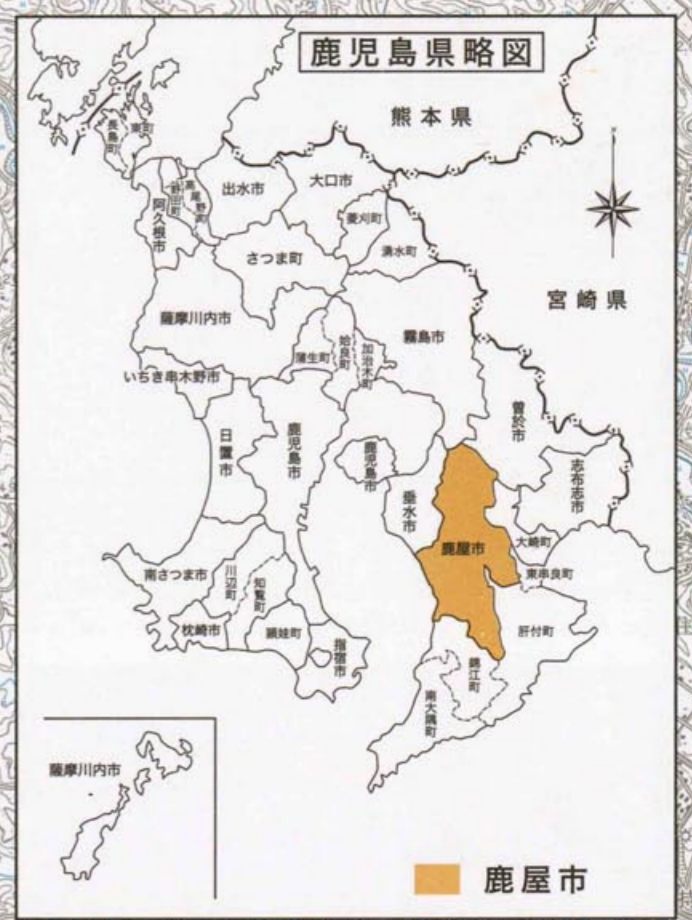


鹿屋市水道事業施設配置図



- 仏山配水池 SUS 180m³
- 八重山配水池 SUS 180m³
- 新市成配水池 SUS 400m³
- 上場配水池 RC 300m³
- 上場水源地 湧水: 180m³/日
- 下沢津配水池 第一 RC 20m³ 第二 RC 50m³ 第三 SUS 100m³
- 上引水源地 湧水: 525m³/日
- 上引配水池 第一 RC 200m³ 第二 RC 180m³ 第三 RC 60m³
- 堂平配水池 SUS 60m³
- 岳野配水池 RC 100m³
- 岳野ポンプ場
- 岳野第1水源地 深井戸: 88m³/日

- 諏訪原水源地 湧水: 380m³/日
- 市成水源地 湧水: 290m³/日
- 上沢津増圧ポンプ場
- 唐鎌第2水源地 湧水: 140m³/日
- 下沢津増圧ポンプ場
- 唐鎌第1水源地 湧水: 440m³/日
- 唐鎌配水池 RC 180m³
- 平房配水池 RC 100m³

- 柏木配水池 RC: 17m³
- 柏木水源地 湧水: 52m³/日
- 荒谷水源地 湧水: 12700m³/日
- 新高隈水源地 湧水: 2660m³/日
- 三角配水池 SUS: 1500m³
- 馬掛ポンプ場
- 馬掛配水池 RC: 1080m³

- 新住宅上配水池 SUS 50m³
- 竹下増圧ポンプ場
- 下引水源地 湧水: 390m³/日
- 竹下配水池 RC 48m³
- 三原配水池 第一 SUS 106m³ 第二 SUS 140m³ 第三 RC 40m³

- 高牧第2水源地 湧水: 590m³/日
- 高牧第1水源地 河川表流水: 2600m³/日
- 蔵川ポンプ場
- 大浦配水池 RC: 1500m³
- 大浦増圧ポンプ場

- 立小野配水池 RC: 23m³
- 立小野水源地 湧水: 43m³/日
- 高松第1.2水源地 湧水: 6900m³/日
- 生業須ポンプ場
- 共心配水池 RC: 1500m³ SUS: 3300m³
- 旭原配水池 PC: 2500m³ × 2池

- 西原配水池 RC: 740m³ SUS: 1000m³
- 柳浄水場
- 緩速ろ過池
- 古江小島水源地 湧水: 630m³/日
- 古江第2配水池 RC: 375m³
- 白水増圧ポンプ所

- 東花園配水池 RC: 315m³
- 高橋ポンプ場 河川表流水: 2000m³/日
- 新生配水池 PC: 750m³ × 2池
- 小野原増圧ポンプ所
- 田崎第1水源地 深井戸: 1950m³/日
- 霧島ヶ丘配水池 SUS: 250m³
- 上浜田配水池 RC: 30m³

- 東花園配水池 RC: 315m³
- 高橋ポンプ場 河川表流水: 2000m³/日
- 新生配水池 PC: 750m³ × 2池
- 小野原増圧ポンプ所
- 田崎第1水源地 深井戸: 1950m³/日
- 霧島ヶ丘配水池 SUS: 250m³
- 上浜田配水池 RC: 30m³

- 田崎第2水源地 深井戸: 2540m³/日
- 田崎第4水源地 深井戸: 1880m³/日
- 船塚水源地 深井戸: 2470m³/日
- 田崎第3水源地 深井戸: 3360m³/日
- 名貴第2水源地 浅井戸
- 上田崎ポンプ場
- 吾平第2水源地 深井戸 (休止中)
- 低区配水池
- 黒羽子増圧ポンプ所
- 中区配水池 増圧ポンプ場 RC: 1160m³
- 吾平町浄水場 緩速ろ過池
- 水野牧増圧ポンプ所

- 横山配水池 PC: 1000m³ RC: 1000m³ SUS: 2000m³
- 大牟礼増圧ポンプ所
- 立元増圧ポンプ所
- 高区配水池 RC: 182m³
- 吾平第1水源地 河川表流水: 1760m³/日

- | 記号 | 種別 |
|----|--------------|
| 黄色 | 配水系統 |
| 赤丸 | 水源地 |
| 黄丸 | ポンプ場 |
| 青丸 | 配水池 |
| 緑 | 採水地点 |
| 青線 | 水道管路 (導・送水管) |

1:50,000