

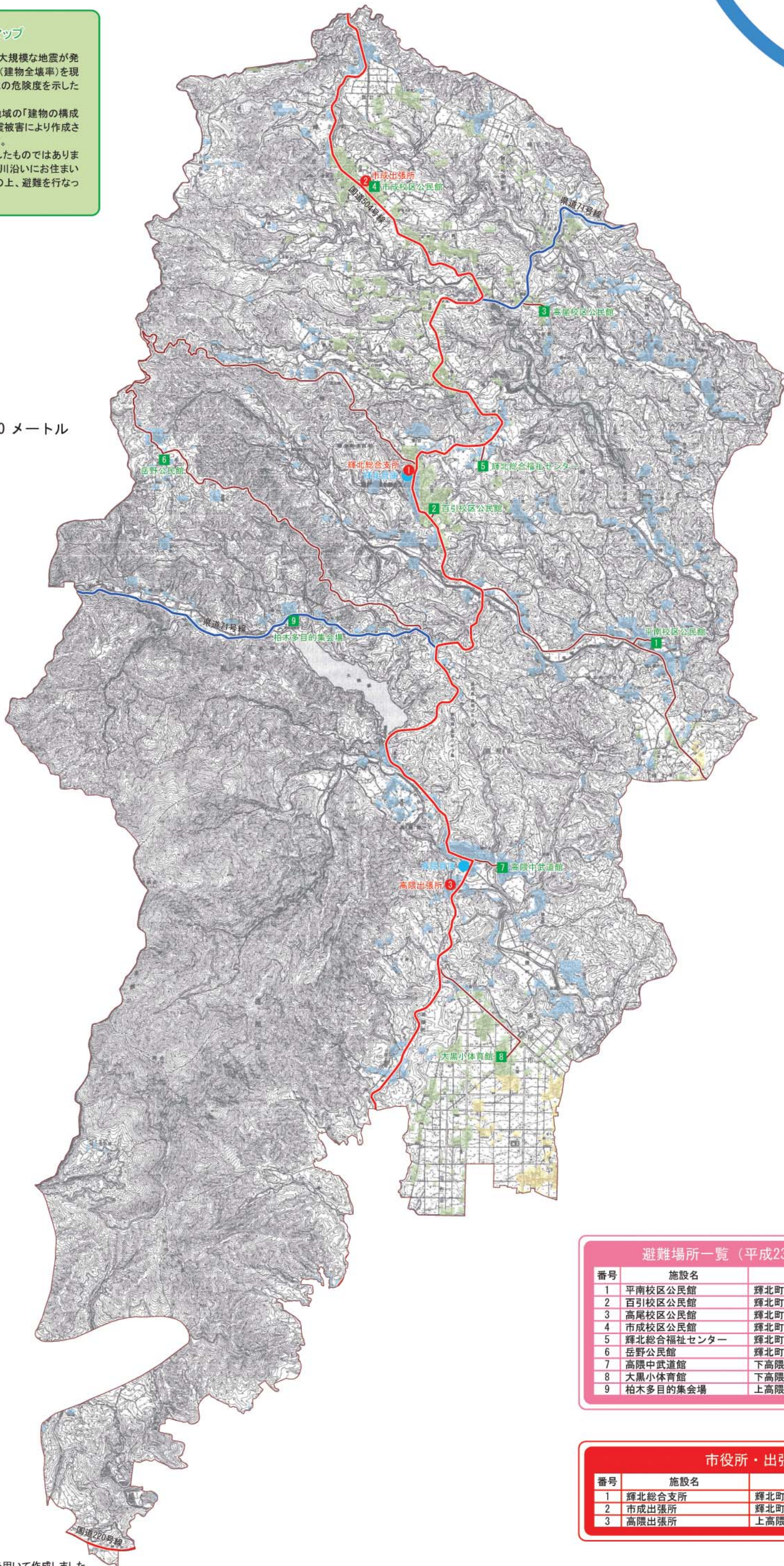
裏面 地域危険度マップ

- 「地域危険度マップ」は、想定される大規模な地震が発生した場合に、全壊する建物の割合（建物全壊率）を現在の住宅の状況から推測して、地域の危険度を示した地図です。
- 地域の危険度は「揺れやすさ」と、地域の「建物の構成（構造、建築年次）」から、既往の地震被害により作成された「建物全壊率」を使って求めます。
- 本マップは津波による被害を想定したものではありませんので、海岸沿い・河口に近い河川沿いにお住まいの方は、津波情報等に十分ご注意の上、避難を行ってください。



1:34,000

0 750 1,500 3,000 メートル



凡例

①	市役所、支所
①	避難所
●	水防倉庫
—	一次緊急輸送道路
—	二次緊急輸送道路
—	緊急輸送道路までの道路

地域の危険度マップの凡例

危険度	危険度	地域内の建物の中で全壊する建物の割合
危険度5 (高)	20~50%	
危険度4	10~20%	
危険度3	7~10%	
危険度2	3~7%	
危険度1 (低)	0~3%	

※建物全壊率の数値が大きくなるほど地域の建物が受ける被害が大きくなることを示しています。

避難場所一覧 (平成23年3月時点)

番号	施設名	住所	電話番号
1	平南校区公民館	輝北町下百引147-1	486-0866
2	百引校区公民館	輝北町上百引3406-5	486-1334
3	高尾校区公民館	輝北町市成4099-3	485-1973
4	市成校区公民館	輝北町市成1120-1	485-1131
5	輝北総合福祉センター	輝北町上百引2100-1	486-0777
6	岳野公民館	輝北町上百引15298-1	
7	高隈中武道館	下高隈町568	45-2015
8	大黒小体育館	下高隈町4623	45-2105
9	柏木多目的集会場	上高隈町3879-16	-

市役所・出張所

番号	施設名	住所	電話番号
1	輝北総合支所	輝北町上百引3914-口	86-1111
2	市成出張所	輝北町市成1120-1	85-1111
3	高隈出張所	上高隈町262-1	45-2001