

かのや

第64号

令和6年4月26日 発行



社協だより



うたっ おどっ

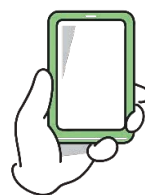


【今月の表紙】

2月3日(土)輝北ふれあいセンターで輝北福祉ふれあいフェスタを開催しました。

鹿屋警察署職員による「高齢者を狙う振込詐欺」の講話に始まり、子どもたちによる和太鼓の演奏や市民による歌・踊りが披露され、会場は大きく盛り上がりました。

社協公式 LINE



社協からのお知らせが配信されます。ぜひご登録ください。



☆『社協』とは社会福祉協議会の略称です。

☆『社協だより』は、社協会費や赤い羽根共同募金の配分金の一部により発行しております。

令和6年度 鹿屋市社会福祉協議会 事業計画

●基本方針

新型コロナウイルス感染拡大の影響による行動制限が緩和され、徐々にコロナ以前の日常に戻りつつあるものの、依然として人と人とのつながりの希薄化による社会的孤立や生活困窮世帯の増加など地域住民が抱える課題や支援ニーズも増加しており、さらに近年の急激な物価高騰により住民の生活は厳しさを増しています。

地域福祉の推進を使命とする社会福祉協議会は、国が提唱する地域共生社会の実現に向けて、これまでの枠組みでは対応が困難なケースに対して、多様な分野との連携による取り組みが求められています。

このようなことから、当会では、令和6年度から鹿屋市の委託を受け実施する「重層的支援体制整備事業」により、一つの世帯に複数の課題が存在している状態（8050問題*や介護と育児のダブルケア等）や世帯全体が孤立・困窮している生活課題等に対して、鹿屋市や関係機関等と連携を図りながら課題解決に向けて取り組みます。

また、介護保険事業については、厳しい経営状況のなか、効果的で効率的な介護サービス事業の運営に努めていくとともに、組織・財政の基盤を強化し安定した経営を目指します。

令和6年度は、地域共生社会の実現を目指し、地域福祉を推進する中核的な団体としての使命を果たすため、当会役員が一丸となって、以下の重点目標を掲げて事業を推進します。

*8050問題…50代の収入のない子どもが80代の親の支えで生活し、収入や介護の問題を抱え、行き詰まってしまうこと。

●重点目標

- 1 組織・財政基盤の強化
- 2 地域福祉活動の推進
- 3 権利擁護推進センターの円滑な運営
- 4 障がい者基幹相談支援センターの関係機関との連携強化
- 5 市指定管理施設の適正な管理運営と利用促進
- 6 介護保険事業の効果的・効率的な運営

●事業計画(概要)

【総務部門】

- (1) 法人運営事業の実施
- (2) 介護サービス事業の経営（介護保険事業、障害者福祉サービス事業）
- (3) 権利擁護推進センターの円滑な運営と高齢者等の権利擁護
- (4) 障がい者基幹相談支援センター事業の実施
- (5) 社会福祉施設の管理運営等（市民交流センター福祉プラザ、輝北ふれあいセンター等）
- (6) 低所得世帯等の福祉の増進（生活福祉資金貸付事業等）

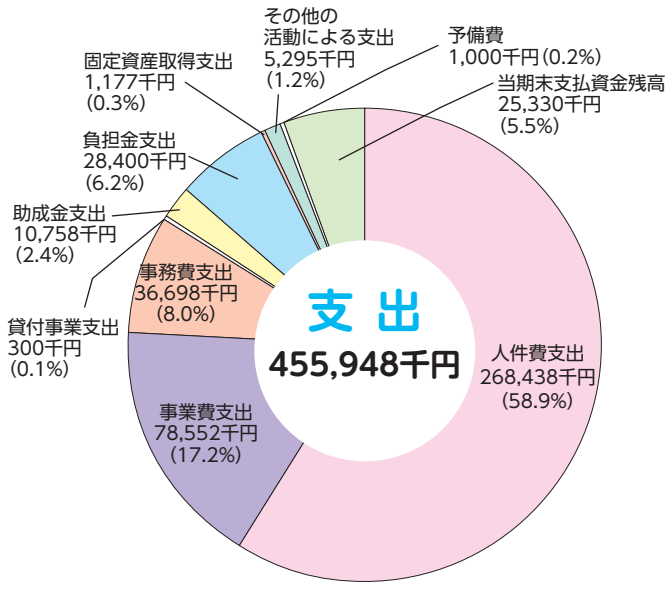
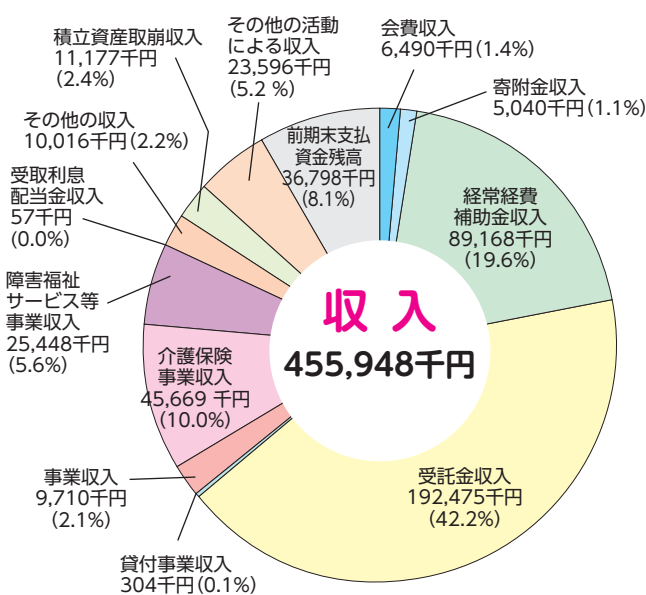
【地域福祉部門】

- (1) 地域福祉活動の推進（重層的支援体制整備事業等）
- (2) 生活支援・介護予防体制の充実・強化（高齢者地域支え合いグループポイント事業等）
- (3) 総合相談事業の実施
- (4) ボランティア活動の推進
- (5) 災害救援活動の実施
- (6) 障がい者の社会参加と自立支援
- (7) 子育て支援事業の実施（つどいの広場事業、ファミリー・サポート・センター事業）
- (8) 各種イベントの開催（ボランティアフェスティバル等）
- (9) 共同募金運動の実施
- (10) 共同募金・歳末たすけあい募金
- (11) 日本赤十字社会員増強運動の実施
- (12) 福祉団体等の育成援助

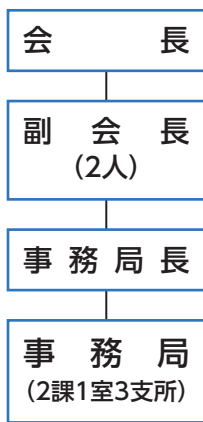


令和6年度 鹿屋市社会福祉協議会 収支予算

当初予算額 **4億5,594万8千円**



鹿屋市社会福祉協議会 組織図



【本所】

- 総務課 (7名) — 総務係 ☎ 0994-44-2951
- 地域福祉課 (11名) — 地域福祉係 ☎ 0994-44-2277

〒893-0009 大手町1番1号(リナシティかのや2F 福祉プラザ内)
TEL 0994-44-2951 / FAX 0994-44-7757

【本所分室】

- 総務課 在宅福祉サービス室 (48名)
 - ・権利擁護推進センター ☎ 0994-44-1968
 - ・障がい者基幹相談支援センター ☎ 0994-35-4801
 - ・訪問介護事業所 ☎ 0994-42-7222
 - ・訪問入浴介護事業所 ☎ 0994-42-7201
 - ・障がい者居宅介護事業所 ☎ 0994-42-7222

・生活福祉資金貸付事業
・地域くらし・ささえあい事業
・小口資金貸付金事業
・法外援護事業

**本所(リナシティ 2F) から
本所分室(社会福祉会館) に
移行しました**

〒893-0006 向江町29番2号(社会福祉会館内)
TEL 0994-42-7188 / FAX 0994-42-7355

【各支所】

- 吾平支所 (2名) 〒893-1103 吾平町麓2955番地1(湯遊ランドあいら敷地内)
TEL 0994-58-8860 / FAX 0994-58-8870
- 串良支所 (2名) 〒893-1602 串良町有里507番1(串良ふれあいセンター内)
TEL 0994-31-4400 / FAX 0994-31-4401
- 輝北支所 (15名) 〒893-0201 輝北町上百引2100番地1(輝北ふれあいセンター内)
TEL 099-486-0777 / FAX 099-486-1333

・輝北ふれあいセンター ・輝北居宅介護支援事業所

社協から生活費の貸付を受けた方(新型コロナウイルス感染症拡大に伴う特例貸付を含む)は、本年度からこちらの事務局が担当になります。

鹿屋市社会福祉協議会表彰 福祉・ボランティア作文コンクール表彰及び朗読発表

1月20日（土）開催の「令和5年度鹿屋市ふれあい福祉まつり」表彰式典において、長年にわたって地域福祉に貢献された2個人・4団体と、福祉・ボランティア作文コンクール受賞者の代表1名に表彰状が授与され、併せて同コンクールで最優秀賞を受賞された寺田琉夏さんの作文朗読が行われました。



鹿屋市社会福祉協議会表彰(敬称略)

●ボランティア個人

吉元 澄子
今泉 美代子

●住民が自主的に組織し、民主的に運営されている任意団体

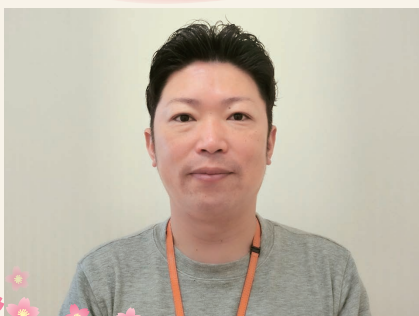
吾平町中央東町内会あんしん安全見守り隊
古前城見守り協力員
川東見守り隊
緑山声かけ隊

福祉・ボランティア作文コンクール

(敬称略)

	部門	氏名	学校名	学年	タイトル
最優秀賞	小学1～2年生の部	いいお まつや	田崎小	2年	見えないサッカー
	小学3～6年生の部	吉松 慶伍	田崎小	5年	ほたるの池を守りたい
	中学生の部	浅井 美結	鹿屋中	2年	ボランティアへの向き合い方
	高校生の部	寺田 琉夏	鹿屋女子高	1年	想いがつながる福祉の仕事
優秀賞	小学1～2年生の部	みやた るい	西原小	1年	ぼくにできるボランティア
		えぐち しょうごろう	西原小	1年	ひいおじいちゃんのあし
	小学3～6年生の部	野田 さくら	野里小	6年	伝統をつなぐボランティア
		畠井 瑞季	田崎小	5年	みんなのためのボランティア
	中学生の部	崎川 綾花	鹿屋中	2年	全ての人に幸せを
		中武 優希	鹿屋東中	1年	みんなが住みやすい世界へ
	高校生の部	堀添 まい	鹿屋女子高	2年	私と介護
		牛窪 ひなた	鹿屋女子高	1年	ボランティア

新規職員のご紹介



①名前：^{やまのくち}山之口 ^{まさあき}将晃

②所属：地域福祉課

③趣味：ゴルフ・野球・釣り・ツーリング・キャンプ・バーベキュー・昼寝など

④自己紹介

4月から鹿屋市社会福祉協議会地域福祉課にて勤務します山之口将晃と申します。福祉の仕事は12年間障がい福祉サービスに携わっており、主に直接支援、ケアプラン作成などに携わっていました。

地域の皆様に喜んでもらえるよう一人一人に寄り添い、笑い合いながら仕事をしていきたいと思っております。よろしくお願ひします。



日本赤十字社の活動に ご協力をお願いいたします!!

日本赤十字社は、「苦しんでいる人を救いたい」という理念のもと、災害時に被災された方々に対しての医療救護やこころのケア、救援物資配分などの様々な人道支援活動を行っています。赤十字の活動を支えているのは、皆様から寄せられる活動資金です。本年度も皆様のご協力をよろしくお願いいたします。

5月は「赤十字運動月間」です。活動資金にご協力をお願いいたします。

令和5年度 日本赤十字社鹿児島県支部鹿屋市地区 実績
市民の皆様から寄せられた活動資金 **8,889,150円**

令和5年度、鹿屋市においても火災及び水害が発生し、市民の方が被災されました。皆様からのご支援により、救援物資の配布を行うことができました。

【配布世帯数】 5世帯・9名

**【救援物資内容】 毛布・タオルケット・ブルーシート
緊急セット(懐中電灯やラジオ, 絆創膏)**



赤い羽根共同募金

赤い羽根共同募金運動への ご協力に心から感謝いたします

令和5年度の赤い羽根共同募金運動につきましては、市民の皆様の深いご理解のもと町内会・民生委員児童委員協議会・福祉団体・福祉施設・行政・企業等の幅広いご協力を頂きました。ご協力いただきました皆様に心より感謝申し上げます。募金は「かのやのまちをよくする仕組み」として、地域福祉推進のため有効に活用します。

【令和5年度 赤い羽根共同募金実績内訳】

募金種別	一般募金	歳末たすけあい募金	合計
戸別募金	6,434,050円	2,511,424円	8,945,474円
街頭募金	299,396円	327,586円	626,982円
法人募金	1,127,500円	3,000円	1,130,500円
学校募金	276,747円	0円	276,747円
職域募金	131,620円	136,112円	267,732円
イベント募金	234,134円	0円	234,134円
個人募金	403,035円	201,786円	604,821円
その他の募金	412,518円	305,876円	718,394円
合計	9,319,000円	3,485,784円	12,804,784円



市民の皆様
おひとりおひとりの
温かい気持ちをいただき
ありがとうございました。

動 第 一 線

鹿屋

古江地域福祉協議会 発足



1月21日(日)古江消防コミュニティセンターにおいて、古江地域福祉協議会設立総会が開催され、市内23箇所目となる地域福祉協議会が発足しました。

古江地区は、昨年8月にNPO法人「古江わくわくまちおこし」が立ち上がり、地域活性化を目指した取り組みが始まっています。今後はこれらの組織と連携し、古江の福祉課題の解決に努めてまいります。

鹿屋

東原地域福祉協議会 発足



3月24日(日)東原研修館において、令和5年度東原町内会総会が開催され、地域福祉協議会の設立が承認されました。今回の設立で市内24箇所目の地域福祉協議会の設立になります。

当会では、今後も東原の福祉課題を住民の皆さんと一緒に考え、安心して暮らせる社会を目指して、側面的に支援してまいります。

鹿屋

上野おたすけ隊 発足！ ～市内9箇所目の有償ボランティア団体～



3月24日(日)上野町公民館において、上野町の住民32名、来賓及び関係者10名、計42名の参加のもと「上野おたすけ隊」発足式が開催されました。この取り組みは、ちょっとした生活上の困りごと(ゴミ出し、電球交換、草払いなど)を地域のボランティアが、低額の料金(30分 300円、60分 600円、ゴミ出し1回 100円)で支援するものであり、この仕組みを「有償ボランティア」といいます。

少子高齢化が進行する地域においては、必要不可欠な取り組みであり、当会では更に持続可能な助け合いの輪が広がるようにこの活動を支援してまいります。

鹿屋 子ども食堂ネットワーク連絡会



2月9日(金)リナシティかのやにおいて、市内6箇所の子ども食堂とその活動を支援している企業や団体等との意見交換会を開催しました。

当日は子ども食堂運営者の他、8企業・団体からの参加があり、とても活発な意見交換が行われました。当会では今後も、子ども食堂と支援者の連携促進と活動の支援に取り組んでまいります。

※子ども食堂を支援するための金品等の寄附は随時受け付けております。地域福祉課 ☎0994-44-2277

鹿屋 身寄り問題セミナー



2月15日(木)リナシティかのやにおいて、市内の相談支援事業所の職員など66名の参加のもと、身寄り問題セミナーを開催しました。

講師に、身寄り問題について先駆的に

取り組んでいるNPO法人やご協力サポート鹿児島・つながる鹿児島 理事長で司法書士の芝田 淳氏をお招きし、実例を交えて分かりやすくご講話いただきました。身寄り問題には、特効薬はなく、地域住民・事業者・行政などが繋がりがあい、身寄り問題をとともに考える体制を作ることが重要だと話されました。

鹿屋 児童・生徒のふれあいボランティア活動事業



ボランティア活動に取り組む児童生徒へボランティア活動認定証を発行しています。子ども食堂のお手伝いや通学路のゴミ拾いなどの活動をした児童から、「いろいろな人と出会えて楽しかった」「自分の地域が綺麗になって嬉しかった」などと、ボランティアをした感想が寄せられています。令和5年度は、小学生6名、高校生5名計11名に認定証を交付しました。

輝北 温泉入浴講習会



2月28日(水)輝北ふれあいセンターにおいて、温泉ソムリエの六三四(ムサシ)講師による温泉講習会

を開催し、正しい入浴法について、クイズ形式で分かりやすく説明がありました。講習会終了後には、受講者から「まだ寒い時期が続くから、入浴する時には気をつけないといけないね」という声が上がっていました。

輝北 各町内会近隣福祉ネットワーク



高尾町内会(2月21日)



市成町内会(2月25日)



平南町内会(2月26日)



百引町内会(2月27日)

2月に輝北地区4町内会で近隣福祉ネットワーク研修会を実施しました。

同研修会では、町内会役員・民生委員・アドバイザー等の関係者が集まり、1人暮らし高齢者や見守り対象者の情報確認をしています。昨年7月に輝北地区全域を対象として情報確認を行いました。今回はそれぞれの町内会において、名簿等の見直し・情報確認を行いました。

また、地域が抱えている課題を地域で解決していくことを目標とする「地域福祉協議会」の設立を提案するため、未設立の町内会に対して地域福祉協議会の概要説明等を行いました。

社協会費にご協力をお願いします!!

鹿屋市社会福祉協議会では、地域住民や保健・医療・福祉等の機関・団体と連携を図りながら、公的な施策だけでは対応しきれない福祉課題、生活課題に取り組んでいます。

これらの事業を運営するための主な財源は、補助金や委託金などの「公費財源」と社協会費や寄附金、共同募金配分金などの「民間財源」です。中でも社協会費は最も重要な自主財源であり、これにより多くの事業が支えられています。

本年度におきましても、皆様のご支援とご協力をよろしくお願い申し上げます。

会員の種類		会費(年額)		昨年度実績	
一般会員	各世帯	1世帯	300円	18,118世帯	5,435,610円
団体会員	企業・団体及び施設等		3,000円	34会員(73口)	219,000円
特別会員	特に本会の趣旨に賛同していただける個人・団体等	1口あたり	10,000円	55会員(59口)	590,000円

令和6年度 奉仕員養成講習会のご案内

視覚・聴覚に障がいのある方とのコミュニケーション方法を学ぶための講習会を開催いたします。

音訳奉仕員養成講習会(全10回)

令和6年6月6日(木)～10月17日(木) 定員:20名
毎月第1・3木曜日 13:30～15:30
場所:リナシティかのや2階 ボランティア室



点訳奉仕員養成講習会(全20回)

※パソコンを使用します。
令和6年6月12日(水)～10月30日(水) 定員:10名
毎週水曜日 13:00～15:00
場所:リナシティかのや2階 ふれあいルーム



要約筆記奉仕員養成講習会(全11回)

令和6年7月9日(火)～12月10日(火) 定員:10名
毎月第2・4火曜日 10:30～13:30
場所:リナシティかのや2階 ボランティア室



申込方法

- ①来所
 - ②電話
 - ③QRコード
- ⇒ **5月17日(金)まで**



その他

- ・受講料・テキスト代無料
- ・複数受講可◎
- ・託児有 ⇒ **要予約**
- ・高齢者元気度アップポイント付与対象

【申込・問合せ先】

地域福祉課 ☎ 0994-44-2277
メール: chiiki3@po.minc.ne.jp

心配ごと相談(一般・専門相談) のご案内

ひとりで悩まず話してみませんか!

秘密は厳守します。
安心してご相談ください。
※相談は全て無料です。

TEL 44-2277

相談種別	一般相談	専門相談			
		法律相談 (鹿屋市民)	終活相談	税務・経営 相談	財産・登記 相談
相談内容	心配ごと 悩みごと	財産、権利、 離婚、扶養、 相続、借地 等のもめ ごとなど	人生の最 期を迎え るための 様々な準 備(遺言、 遺贈など)	相続税、 贈与税、 所得税等、 税金に関 すること	相続、 家屋、 財産、 登記など
相談日	月～金曜	第2金曜	第4木曜	第1金曜 ※5/3は 祝日の為、 お休みです	第2・3・4 金曜
相談時間	午前9時 ～正午	1件 30分	1件 60分	1件 30分	1件 30分
受付方法	来所 電話	要予約 (鹿屋市民)	要予約	当日先着 6件まで	当日先着 6件まで
相談員	心配ごと 相談員	弁護士	行政書士	税理士	司法書士

司法書士相談は
令和6年7月から
予約制に変更する予定です

肝属地区障がい者基幹相談支援センターをご存じですか！

肝属地区障がい者基幹相談支援センターでは、肝属地区2市4町（鹿屋市・垂水市・肝付町・東串良町・錦江町・南大隅町）の障がい者（児）の皆様や、そのご家族等の方々からのご相談をお受けし、必要な情報提供や困りごと・悩みごと等の解決・軽減に向けて総合的に相談支援を行っています。



肝属地区障がい者基幹相談支援センターは 医療的ケア児等コーディネーターを配置しています！



医療的ケアを必要とするお子さんとご家族が、お住まいの地域で安心して生活ができるよう関係機関と連携し、相談者の皆様に寄り添いながら支援してまいりますので、お気軽にご相談ください。

肝属地区障がい者基幹相談支援センター

鹿屋市向江町29-2（社会福祉会館内）

- 電話：0994-35-4801
- F A X：0994-43-2050
- メール：kimotsuki-kan@kanoyasyakyou.jp

【開所時間】

月曜日～土曜日
午前8：30～午後5：00

- ※日曜、祝祭日、年末年始は休館
- ※土曜日の相談は原則として電話対応のみ
- ※緊急時は24時間相談対応（命に関わること等）

日本国内でのボランティア活動中のケガや賠償責任を補償！！

令和6年度

ボランティア活動保険

商品パンフレットは
コチラから
(ふくしの保険ホームページ)



新型コロナウイルス感染症の感染症法上の分類が5類感染症に変更されたことに伴い、「特定感染症重点プラン」を廃止して2つのプランとします。

保険金額・年間保険料（1名あたり）

団体割引20%適用済／過去の損害率による割増適用

保険金の種類		プラン	基本プラン	天災・地震補償プラン
ケガの補償	死亡保険金		1,040万円	
	後遺障害保険金		1,040万円(限度額)	
	入院保険金日額		6,500円	
	手術 入院中の手術		65,000円	
	保険金 外来の手術		32,500円	
	通院保険金日額		4,000円	
	特定感染症		補償開始日から補償(*)	
賠償責任の補償	地震・噴火・津波による死傷		×	○
	賠償責任保険金 (対人・対物共通)		5億円(限度額)	
年間保険料			350円	500円

*特定感染症についても10日間の免責期間がなくなり、補償開始日から補償対象となります。なお、令和5年5月8日以降、新型コロナウイルス感染症は補償対象外となりました。

<重要>

- ◆基本プランでは地震・噴火・津波に起因する死傷は補償されません。
- ◆年度途中でご加入される場合も上記の保険料となります。
- ◆中途脱退による保険料の返金はありません。
- ◆途中でボランティアの入替や、ご加入プランの変更はできません。
- ◆ご加入は、お1人につきいずれかのプラン1口のみとなります。



ボランティア行事用保険

(傷害保険、国内旅行傷害保険特約傷害保険、賠償責任保険)

送迎サービス補償

(傷害保険)

福祉サービス総合補償

(傷害保険、賠償責任保険、約定履行費用保険(オプション))

● このご案内は概要を説明したものです。詳細は、「ボランティア活動保険パンフレット」にてご確認ください。●

団体契約者 社会福祉法人 全国社会福祉協議会

〈引受幹事〉損害保険ジャパン株式会社 医療・福祉開発部 第二課
TEL: 03(3349)5137
受付時間: 平日の9:00~17:00(土日・祝日、年末年始を除きます。)
この保険は、全国社会福祉協議会が損害保険会社と一括して締結する団体契約です。

取扱代理店 株式会社 福祉保険サービス

〒100-0013 東京都千代田区霞が関3丁目3番2号 新霞が関ビル17F
TEL: 03(3581)4667
受付時間: 平日の9:30~17:30(土日・祝日、年末年始を除きます。)

〈SJ23-11315より抜粋〉

皆様の善意に感謝

寄附金・寄贈品等をお届けいただき
ました皆様から感謝しお礼を申し
上げます。(令和5年12月26日から令
和6年3月31日までの受付分)

※敬称略

●寄附金

・県農業開発総合センター
大隅支場OB会
3万4千453円

●物品寄附

・中園朱美 ピーマン(17kg)
・有限会社高山電気 飲料・菓子類
・海上自衛隊鹿屋航空基地海曹会
車椅子 2台

・株式会社OPUS

オーパス1000鹿屋店
菓子・飲料 段ボール3箱

・株式会社マルハン鹿屋店

菓子・飲料 段ボール3箱

・匿名

米 15kg
米 1俵
にんじん 1箱



株式会社 OPUS オーパス1000鹿屋店 様



株式会社 マルハン 鹿屋店 様

●赤い羽根共同募金

・鹿屋市内中学校 2校
1万9千460円

●歳末たすけあい募金

・鹿屋第一ライオンズクラブ
12万1千8円

・肝付吾平町農協Aコープ募金箱
2千822円

・たこやき大阪吾平店募金箱
6千899円

●令和6年能登半島地震災害義援金

42件 620万7千402円

義援金にご協力
いただいた個人・団体に
ついてはこちら ↓



●ペットボトルキャップ

・鹿屋更生保護女性会
・二葉シニアあんしんホーム



海上自衛隊 鹿屋航空基地海曹会 様

・新樹楽園
・ヘルパーステーション 被川サテライト
・大始良小学校
・鹿屋小学校
・上谷元気ひんぴん
・西原台小学校

※ペットボトル
キャップの寄附に伴
う広報誌への掲載
は、複数回ご寄附い
ただいた場合でも年
一回とさせていただきますのでご
理解ください。



ペットボトル
キャップから
ワクチンへ。
詳細はこちら

キャップの回収について

・調味料のフタやボトル洗剤のフ
タは回収できません。
・軽く洗い、乾かしてからお持ち
ください。
・透明なビニール袋もしくは段
ボール箱に入れてお持ちくださ
い。

社協団体会員・特別会員

※敬称略

令和5年度鹿屋市社会福祉協議会の
会費にご協力いただきました特別会
員・団体会員をご紹介します。

【受付期間】 令和5年12月26日から
令和6年3月31日まで
(敬称略)

●特別会員(1口1万円)
・森山事務機販売株式会社

令和6年1月12日発行「かのや社
協だより第63号」の8・9頁(団
体・特別会員の紹介)に掲載漏れが
ありましたことを深くお詫び申し上
げます。

●団体会員 セブンプラザ輝北店
輝北地区民生委員協議会
メディアフーツ

●特別会員 株式会社瀬戸口建設

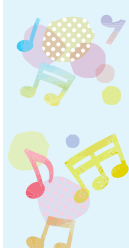
〔チャリティーイベント情報〕

第36回大隅半島まつり
チャリティーコンサート

・日時 6月29日(土) 午後12時開演
・場所 リナシティかのや3階ホール
・主催 岡ひろみ音楽学院

・問合せ ☎0994(4)3273

※チャリティーコンサートの収益
の一部を当会に寄附されます。



相続税

**事業承継
M&A**

**会計入力
代行業務**

**事業のスタートアップに
関するサポート**

このよう
な
お悩み
ありませんか？

まずは 私たちにご相談ください

税理士法人 **風呂井会計** 代表社員 税理士 **風呂井 敬**
公認会計士 税理士 **風呂井 誠**
鹿屋市田崎町709 ☎0994-44-5311

60歳以上の方へ
“もしもの時”の備えはありますか？

頼れる人がいない・迷惑をかけたくない方に
〈終活4大準備〉

入院時・施設入居時

身元保証

通院同行、買物同行

生活支援

遺言・相続、墓じまい

生前整理

緊急対応、葬儀・納骨

死後事務

一つでも当てはまる方は、
シニアサポートおおすすめの勉強会にご参加ください！

おおすすめにお住まいの高齢者のための身元保証勉強会
「身元保証人の必要性とシニアサポートおおすすめの取り組み」

第1部

身元保証人の必要性と
シニアサポートおおすすめの取り組み

第2部

シニアサポートおおすすめの
サービスについて

第3部

勉強会終了後の個別相談会
(完全無料)

2024年5月18日(土)

14:00 ~ 15:30
(受付開始)13:30

リナシティかのや

定員
30名

〒893-0009
鹿児島県鹿屋市大手町1番1号 2階 情報研修室B

お申込みは「開催日の前日まで」に
下記のお電話番号まで必ずご連絡をお願いします

一般社団法人 シニアサポート
おおすすめ

高齢者の身元保証と生活支援

ふくし いやし

0120 - 294 - 184

いつでも安心価格

葬儀のイシダ

お寺・斎場葬の申し込みなど
お気軽にご連絡ください

TEL 0994-37-3564

社会福祉協議会からお知らせ

リナシティかのや2F 福祉プラザの
夜間の利用時間を一部変更します
(令和6年4月1日から)

開館時間 月・火・水・金曜日 9時00分~22時00分
木・土・日曜日 9時00分~17時00分

※休館日 年末年始(12月29日~1月3日)

問合せ先 鹿屋市社会福祉協議会
地域福祉課 ☎ 0994-44-2277

今のような時代
だからこそ選ばれる

家族葬

家族や親族で見送る
家族団らんの様な
家族葬プラン



お客様満足度
★★★★★

手厚さが
特徴
です！

158,000円より

(税込173,800円より)

①を尽くし、②を動かす。

無料見積・無料相談受付窓口(24時間・365日対応)

池田
葬祭
ikeda sosai



つむぐ ところ
0120-269-556